

Ciudad Jardín, Palma de Mallorca

REF. VPM2604006

Haus zum Verkauf in Ciudad Jardín, Palma de Mallorca

Merkmale

- ✓ Views
- ✓ Heizung
- ✓ Abstellraum
- ✓ AACC
- ✓ Terrasse
- ✓ Garten
- ✓ Hat Parkplatz

Gesamtfläche
391 m²

Schlafzimmer
4

Bäder
4

Preis

2.800.000 €



Spektakuläre Immobilie nur 300 Meter vom Strand entfernt, mit privatem Pool, großzügigen Terrassen und einer Dachterrasse mit Meerblick.

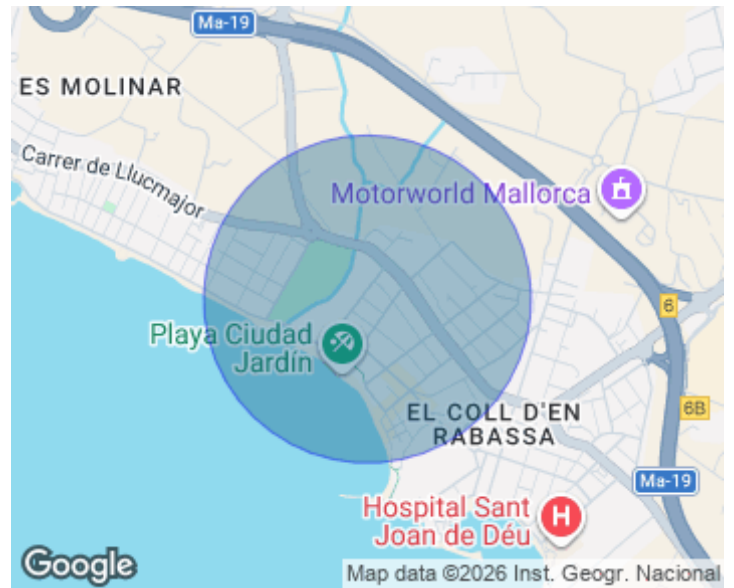
Der Wohnbereich bietet ein elegantes und lichtdurchflutetes Wohn- und Esszimmer mit direktem Zugang zu einer beeindruckenden, nach Südwesten ausgerichteten Terrasse von 45 m² sowie zum Pool. Die voll ausgestattete Küche wird durch einen praktischen Hauswirtschaftsraum ergänzt. Auf dieser Ebene befinden sich außerdem ein Doppelschlafzimmer und ein komplettes Badezimmer, was Funktionalität und Komfort gewährleistet. Der Schlafbereich im Obergeschoss umfasst drei geräumige

Doppelschlafzimmer. Das Hauptschlafzimmer verfügt über einen begehbaren Kleiderschrank und Zugang zu einer privaten Terrasse, wodurch ein intimer und exklusiver Rückzugsort entsteht. Darüber hinaus stehen zwei weitere Badezimmer zur Verfügung, eines davon en suite, die für maximalen Komfort für die ganze Familie sorgen. Abgerundet wird die Immobilie durch ein spektakuläres Untergeschoss von 173 m² mit Garage für 3–4 Fahrzeuge, einem beeindruckenden Weinkeller, Vorratsraum, einer zweiten Waschküche, Werkstatt, Ankleideraum sowie...

Kontaktieren Sie uns,
wir helfen Ihnen gerne weiter,
um Ihnen weitere Details und Informationen
zukommen zu lassen.

Ciudad Jardín, Palma de Mallorca

REF. VPM2604006



Ciudad Jardín, Palma de Mallorca

REF. VPM2604006



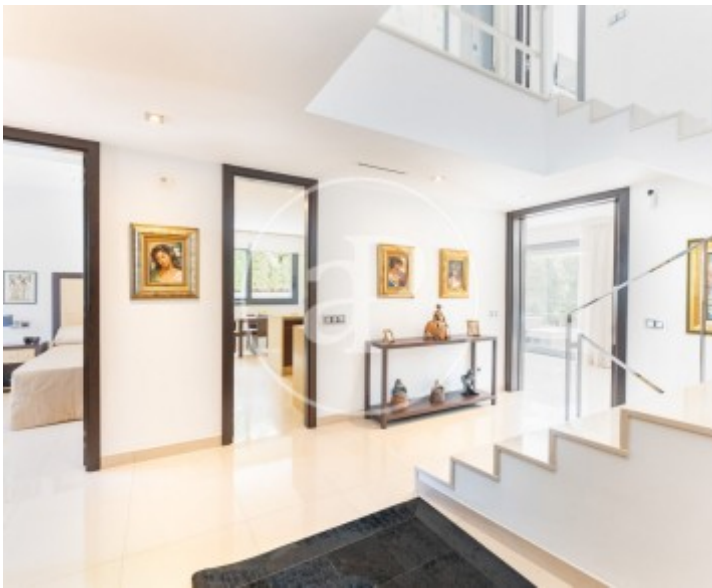
Ciudad Jardín, Palma de Mallorca

REF. VPM2604006



Ciudad Jardín, Palma de Mallorca

REF. VPM2604006



Die Daten der einzelnen Objekte sind nicht Bestandteil eines Angebotes oder Vertrages. Sie sollten die mündlichen oder schriftlichen Aussagen von aProperties in Bezug auf die Immobilie, ihren Zustand oder ihren Wert nicht als richtig oder sachlich betrachten. Die Fotos zeigen nur bestimmte Teile des Grundstücks, wie sie zum Zeitpunkt der Aufnahme waren. Die angegebenen Flächen, Maße und Entfernungen sind nur ungefähre Angaben und müssen vom Kunden überprüft werden. Computergenerierte Bilder sind nur ein Hinweis auf das mögliche Erscheinungsbild der Immobilie und können sich jederzeit ändern. Die Angaben zu einem Objekt können sich jederzeit ändern.