

Can Pastilla, Palma de Mallorca

REF. VPM2507010

# Wohnung zum Verkauf in Can Pastilla

## Merkmale

Gesamtfläche

**114 m<sup>2</sup>**

Schlafzimmer

**3**

Bäder

**2**

- ✓ Views
- ✓ Möbliert
- ✓ Lift
- ✓ Heizung
- ✓ AACC

Preis

**549.000 €**



**Zum Verkauf steht eine großzügige und helle Wohnung mit 114 qm und Meerblick, nur 30 Meter vom herrlichen Strand von Can Pastilla und 10 Minuten von Palma entfernt.**

In einer Gegend mit allen Dienstleistungen und öffentlichen Verkehrsmitteln in unmittelbarer Nähe. In einem sehr ruhigen Gebäude mit nur 10 Nachbarn befindet sich diese Wohnung, die in eine Tageszone mit einem großzügigen Eingangsbereich mit Einbauschränken aufgeteilt ist. Von hier gelangt man in eine voll möblierte und ausgestattete amerikanische Küche. Das Wohn-Esszimmer bietet viel Tageslicht und direkten Blick auf das Meer. Der Nachtbereich umfasst

2 sehr geräumige Schlafzimmer mit Einbauschränken, die sich ein komplettes Bad teilen, sowie ein Doppelzimmer mit eigenem Bad. Klimaanlage warm/kalt und Climalit-Fenster. Es gibt einen ausreichend großen Gemeinschaftskeller, um persönliche Gegenstände, ein Fahrrad oder ein Surfbrett usw. zu lagern. Wird möbliert oder unmöbliert verkauft — ideal für Familien oder als Zweitwohnsitz am Meer. Komfort, Lage und Lebensqualität an einem Ort vereint. Kommen Sie vorbei und verlieben Sie sich in Ihr neues Zuhause!

**Kontaktieren Sie uns,**  
wir helfen Ihnen gerne weiter,  
um Ihnen weitere Details und Informationen  
zukommen zu lassen.

Can Pastilla, Palma de Mallorca

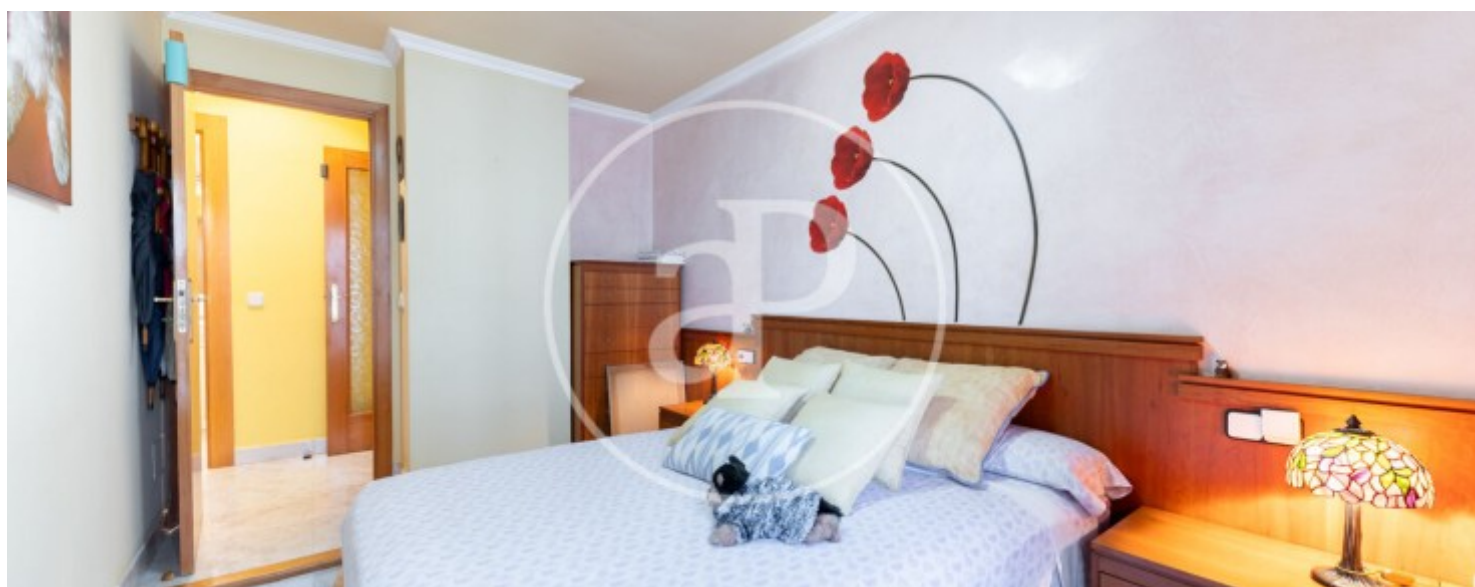
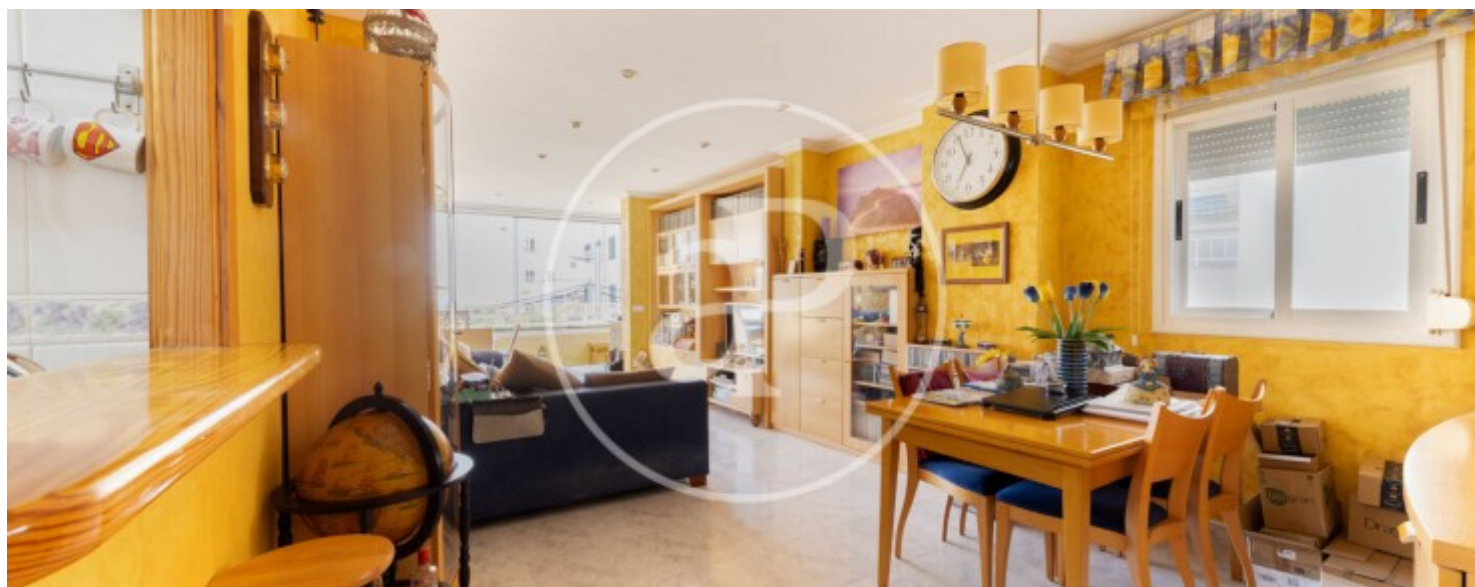
REF. VPM2507010





Can Pastilla, Palma de Mallorca

REF. VPM2507010





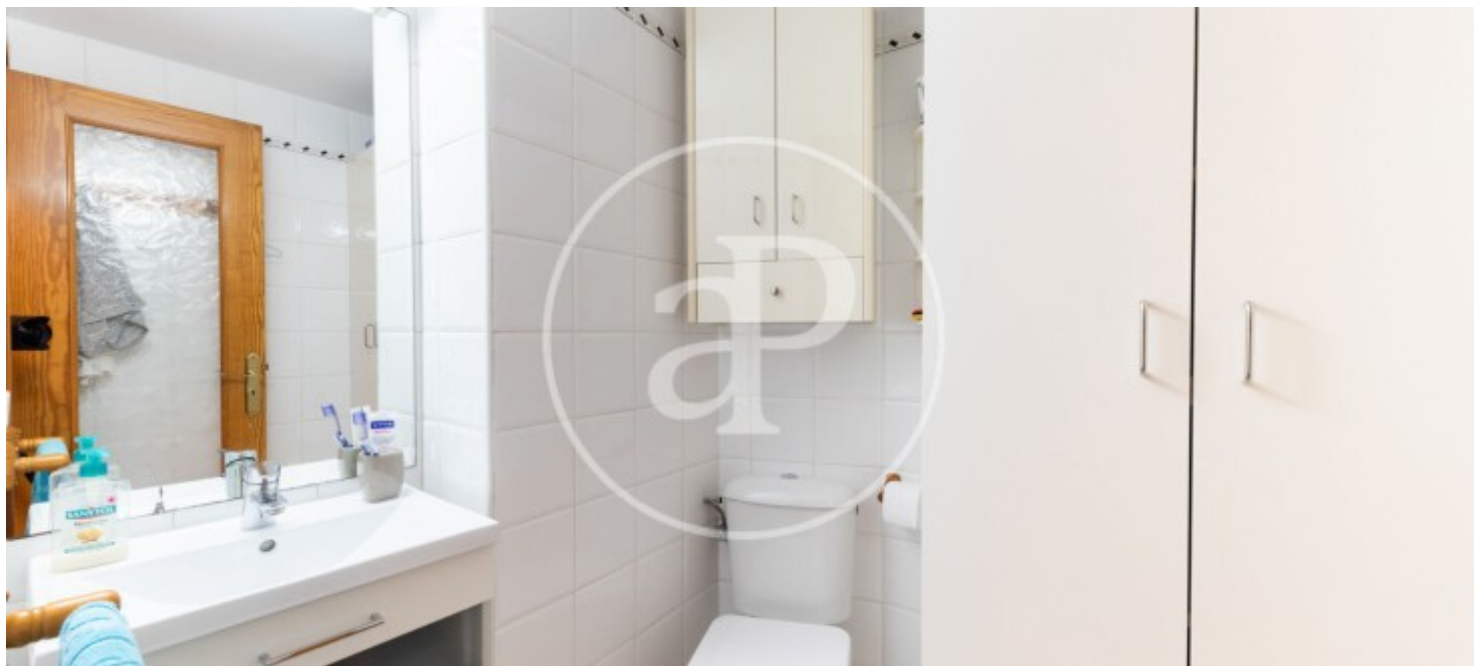
Can Pastilla, Palma de Mallorca

REF. VPM2507010



Can Pastilla, Palma de Mallorca

REF. VPM2507010



Die Daten der einzelnen Objekte sind nicht Bestandteil eines Angebotes oder Vertrages. Sie sollten die mündlichen oder schriftlichen Aussagen von aProperties in Bezug auf die Immobilie, ihren Zustand oder ihren Wert nicht als richtig oder sachlich betrachten. Die Fotos zeigen nur bestimmte Teile des Grundstücks, wie sie zum Zeitpunkt der Aufnahme waren. Die angegebenen Flächen, Maße und Entfernungen sind nur ungefähre Angaben und müssen vom Kunden überprüft werden. Computergenerierte Bilder sind nur ein Hinweis auf das mögliche Erscheinungsbild der Immobilie und können sich jederzeit ändern. Die Angaben zu einem Objekt können sich jederzeit ändern.