



Bons Aires, Palma de Mallorca

REF. VPM2504003

Wohnung zu verkaufen in Bons Aires

Merkmale

Gesamtfläche
150 m²

Schlafzimmer
6

Bäder
4

- ✓ Terrasse
- ✓ Hat Parkplatz

✓ Lift

Preis
750.000 €



In einer exklusiven und strategischen Wohngegend von Bons Aires, neben der renommierten Luis Vives Schule, bietet diese großzügige 150m² Wohnung eine unschlagbare Lage.

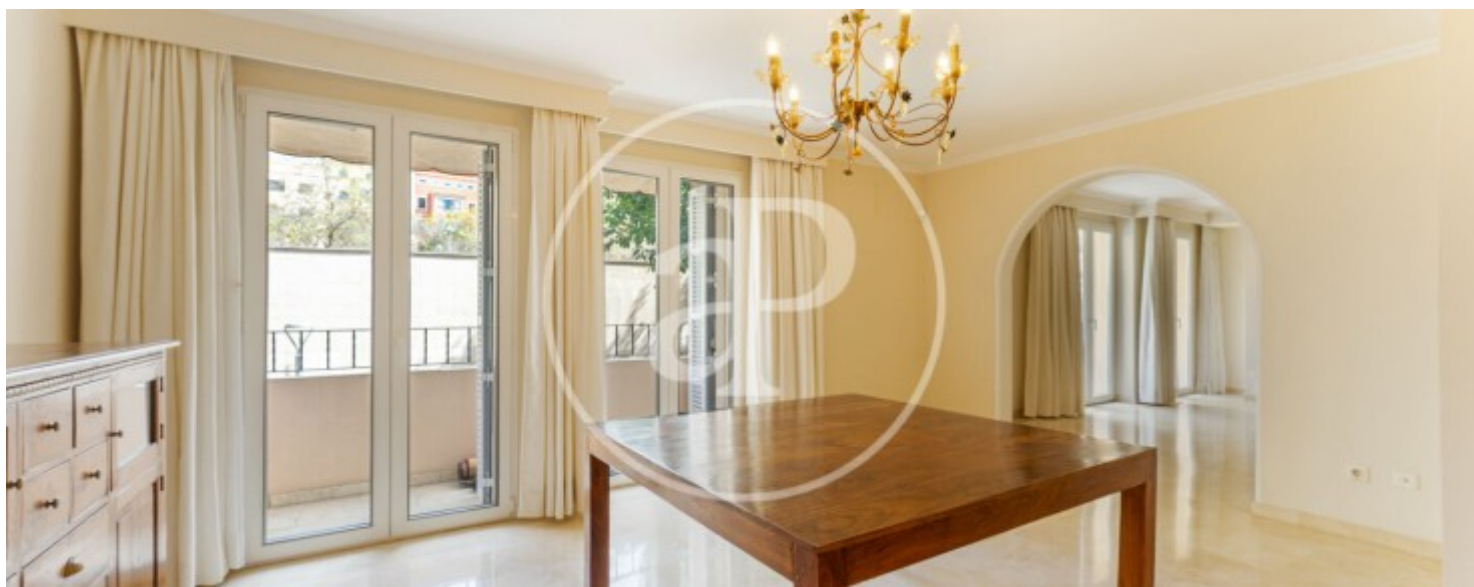
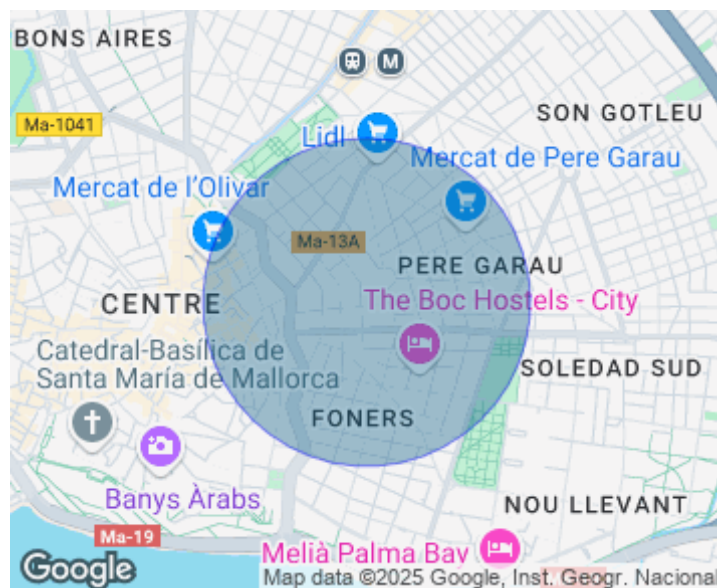
Sie befindet sich nur wenige Schritte von der lebhaften General Riera Straße entfernt, mit Zugang zu Las Avenidas und nur 5 Minuten von der Plaza España und dem Intermodalbahnhof entfernt, was eine hervorragende Anbindung an die gesamte Insel gewährleistet. Außerdem bietet sie alle notwendigen Dienstleistungen in unmittelbarer Nähe, ohne dass ein Auto erforderlich ist, umgeben von Geschäften und Einzelhandelsgeschäften. Die Wohnung befindet sich im ersten

Stock eines 2002 erbauten Gebäudes mit Aufzug und wenigen Nachbarn. Sie zeichnet sich durch ihre sechs (6) Schlafzimmer, vier Balcone zur Straßenseite, drei Badezimmer und eine beeindruckende Terrasse von 90m² aus. Ursprünglich handelte es sich um zwei unabhängige Wohnungen von je 75m², jede mit einer Terrasse von 45 m². Diese wurden nun zu einer einzigen Wohneinheit zusammengelegt, behalten jedoch zwei Katasterreferenzen, was eine einfache Wiederaufteilung ermöglicht. Derzeit gibt es nur eine Küche. Beim Betreten finden wir ein großes Wohn-Esszimmer mit...

Kontaktieren Sie uns,
wir helfen Ihnen gerne weiter,
um Ihnen weitere Details und Informationen
zukommen zu lassen.

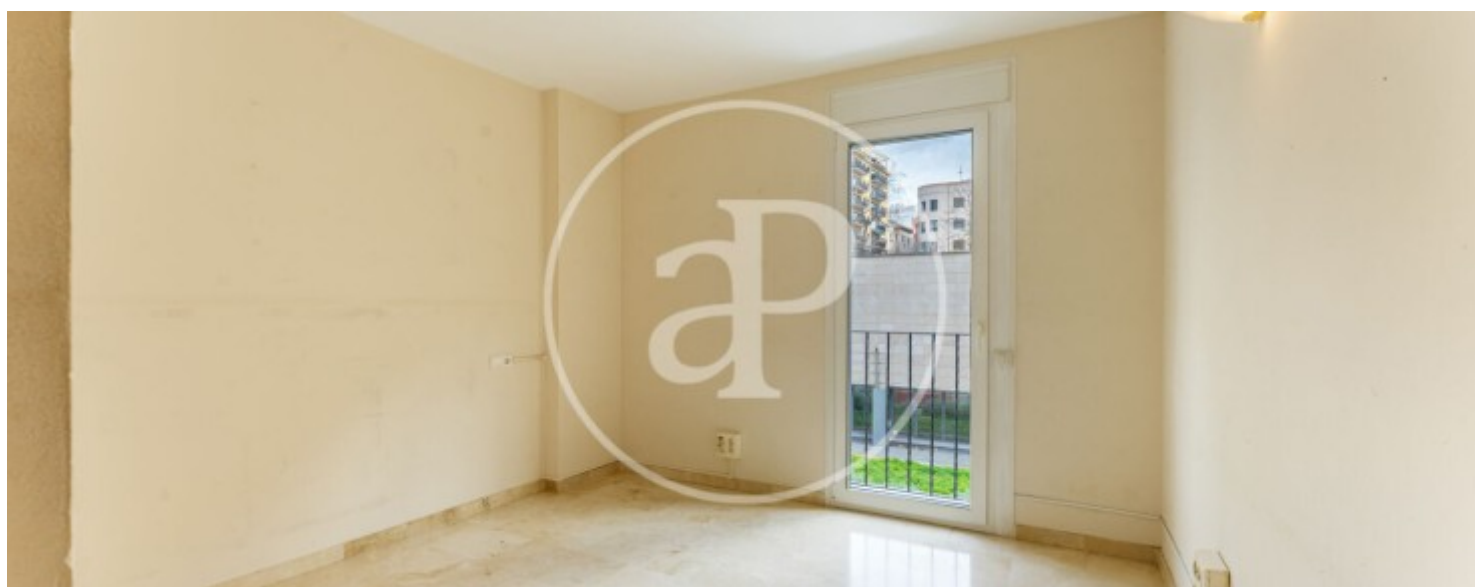
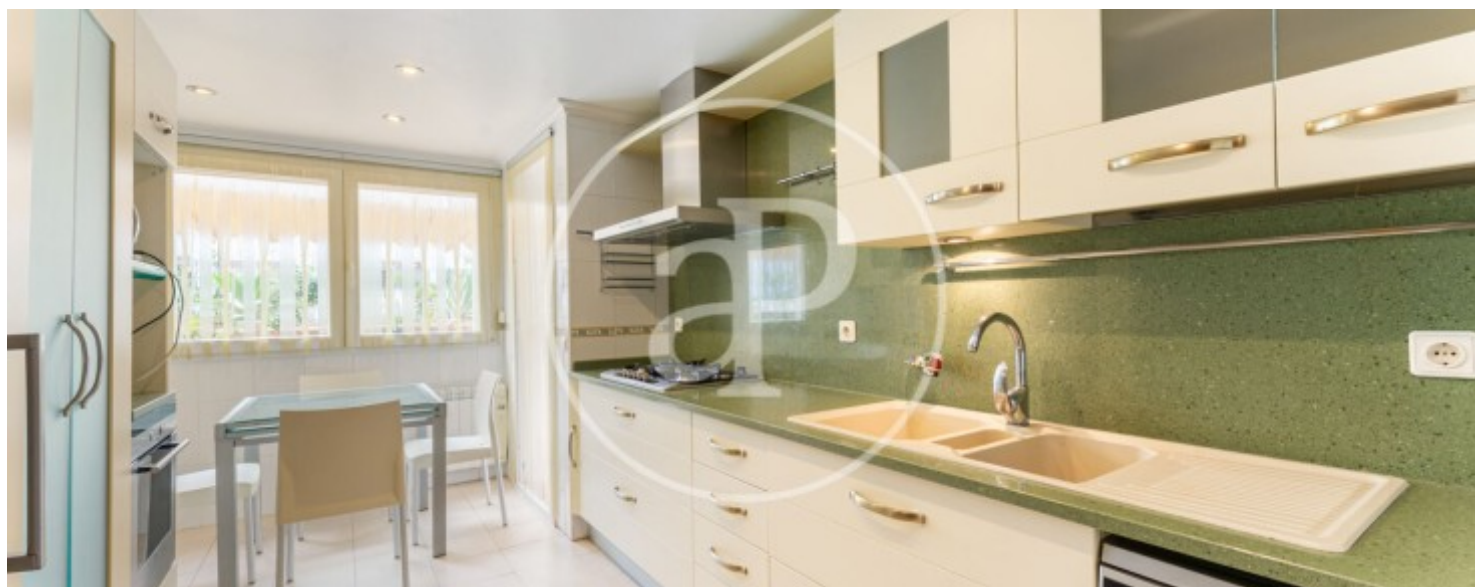
Bons Aires, Palma de Mallorca

REF. VPM2504003



Bons Aires, Palma de Mallorca

REF. VPM2504003



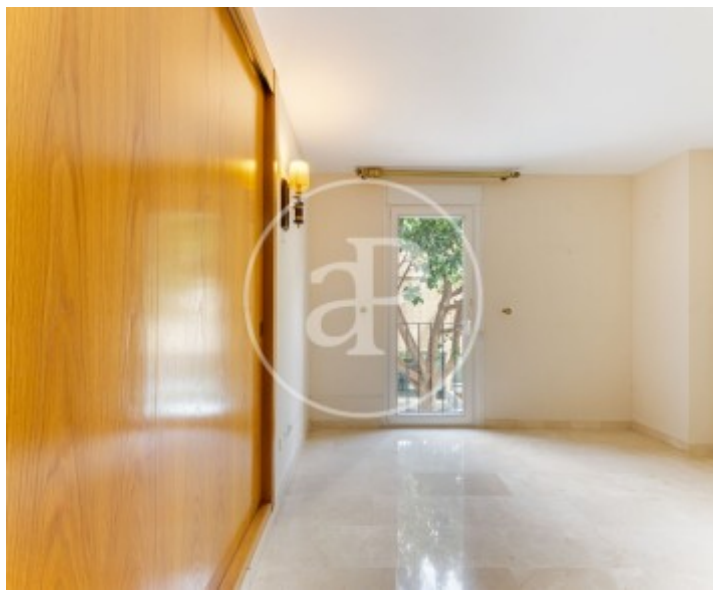
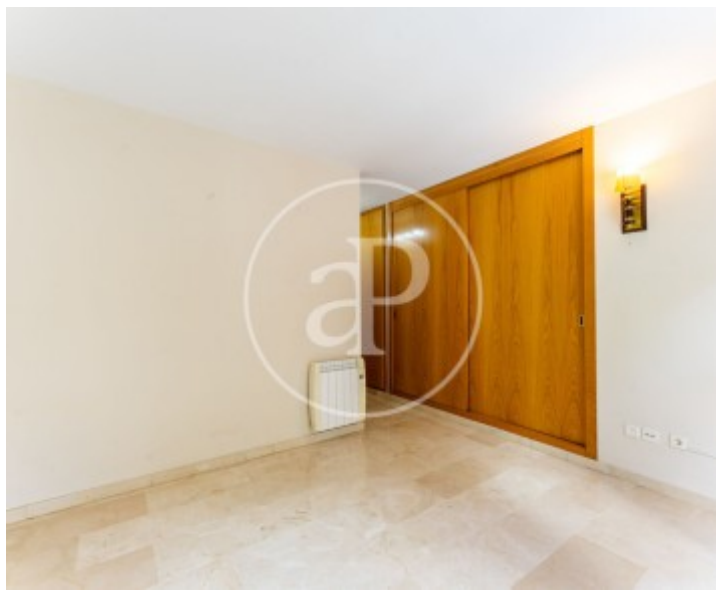
Bons Aires, Palma de Mallorca

REF. VPM2504003



Bons Aires, Palma de Mallorca

REF. VPM2504003



Die Daten der einzelnen Objekte sind nicht Bestandteil eines Angebotes oder Vertrages. Sie sollten die mündlichen oder schriftlichen Aussagen von aProperties in Bezug auf die Immobilie, ihren Zustand oder ihren Wert nicht als richtig oder sachlich betrachten. Die Fotos zeigen nur bestimmte Teile des Grundstücks, wie sie zum Zeitpunkt der Aufnahme waren. Die angegebenen Flächen, Maße und Entfernungen sind nur ungefähre Angaben und müssen vom Kunden überprüft werden. Computergenerierte Bilder sind nur ein Hinweis auf das mögliche Erscheinungsbild der Immobilie und können sich jederzeit ändern. Die Angaben zu einem Objekt können sich jederzeit ändern.