



Amanecer - S'Olivera, Palma de Mallorca

REF. VPM2211041

Wohnung Zum Verkauf mit Terrasse in Amanecer - S'Olivera (Palma de Mallorca)

Merkmale

- ✓ Views
- ✓ Möbliert
- ✓ AACC
- ✓ Lift
- ✓ Heizung
- ✓ Abstellraum
- ✓ Terrasse
- ✓ Hat Parkplatz

Preis

358.000 €

Gesamtfläche

83 m²

Schlafzimmer

3

Bäder

2



Tolle Wohnung in der aufstrebenden und bekannten Gegend des Wintergartens - S'Olivera.

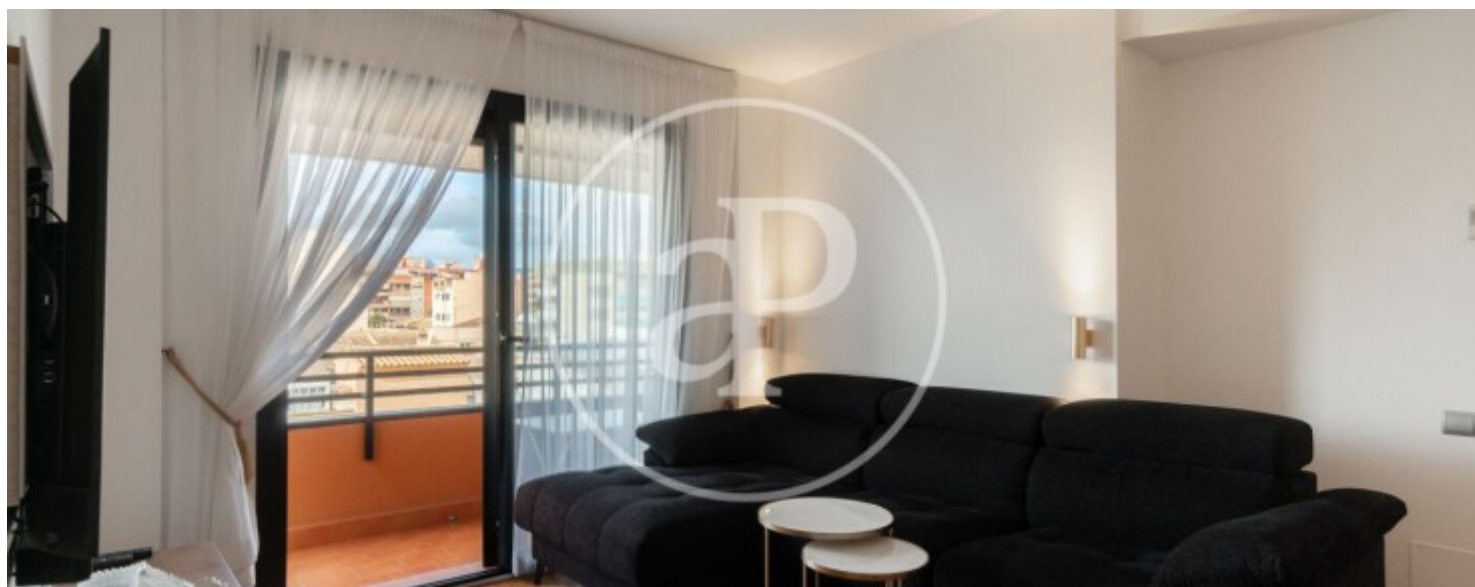
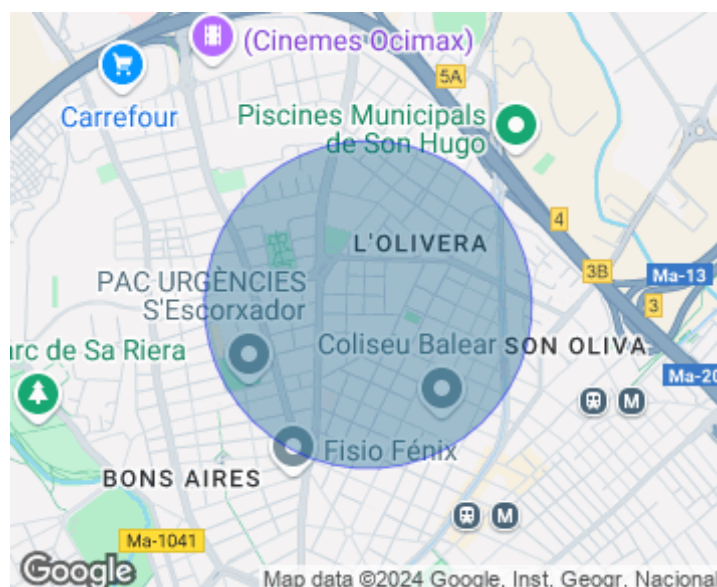
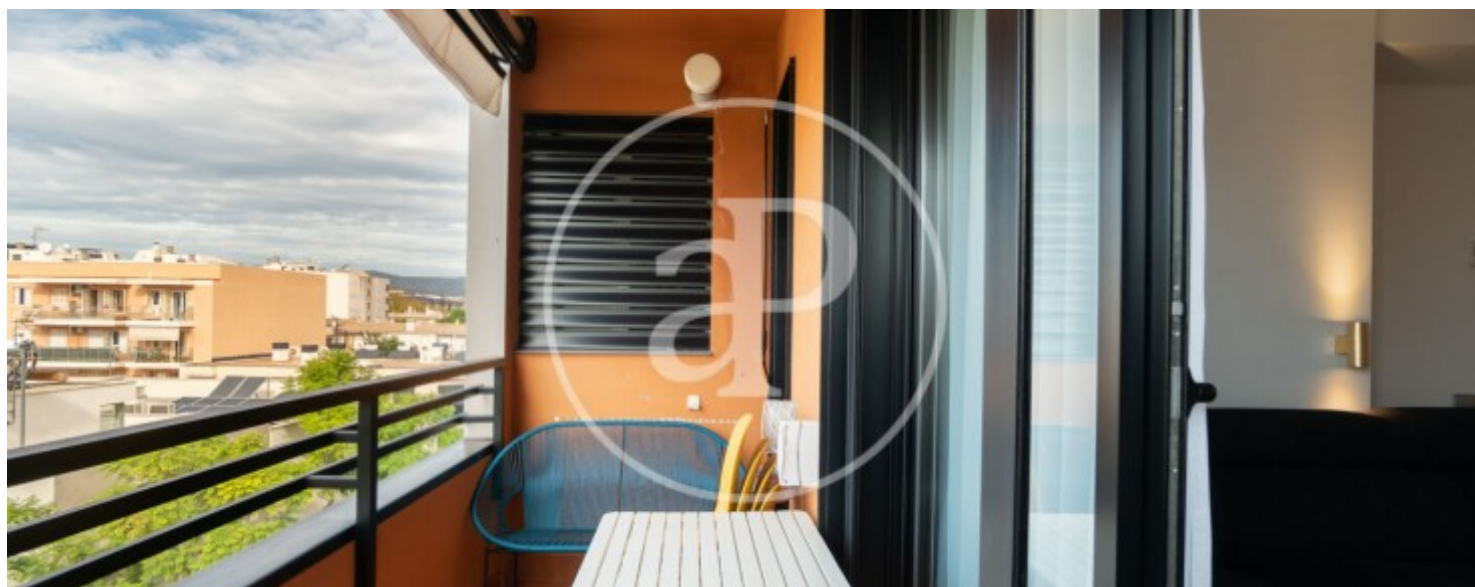
Es handelt sich um ein drittes Stockwerk in einem halbneuen Gebäude, das erst 11 Jahre alt ist. Im Eingangsbereich befindet sich ein kleiner Flur, der zur voll ausgestatteten Küche mit allen modernen Geräten und zur Waschküche führt. Geräumiges Wohn-Esszimmer mit direktem Zugang zur Terrasse und unverbaubarem Blick. Es geht weiter mit einer sehr guten Verteilung auf ein Doppel- und ein Einzelzimmer, ein komplettes Bad und das Hauptschlafzimmer mit eigenem Bad. Es ist mit doppelt verglasten Fenstern, Parkettböden und Einbauschränken in

allen Zimmern ausgestattet. Zentralheizung und Klimaanlage im gesamten Gebäude. Es umfasst auch einen Parkplatz und einen Abstellraum im selben Gebäude mit direktem Zugang vom Aufzug. Außerdem verfügt es über einen originellen gemeinsamen Innenhof mit einem Kinderspielplatz, ideal für Kinder, um sich an der frischen Luft und in Sicherheit zu vergnügen. Es besteht die Möglichkeit, die Wohnung teilweise oder vollständig möbliert zu verkaufen. Sehr gute Verkehrsanbindung, da es ca. 15 Minuten zu Fuß vom Zentrum Palmas...

Kontaktieren Sie uns,
wir helfen Ihnen gerne weiter,
um Ihnen weitere Details und Informationen
zukommen zu lassen.

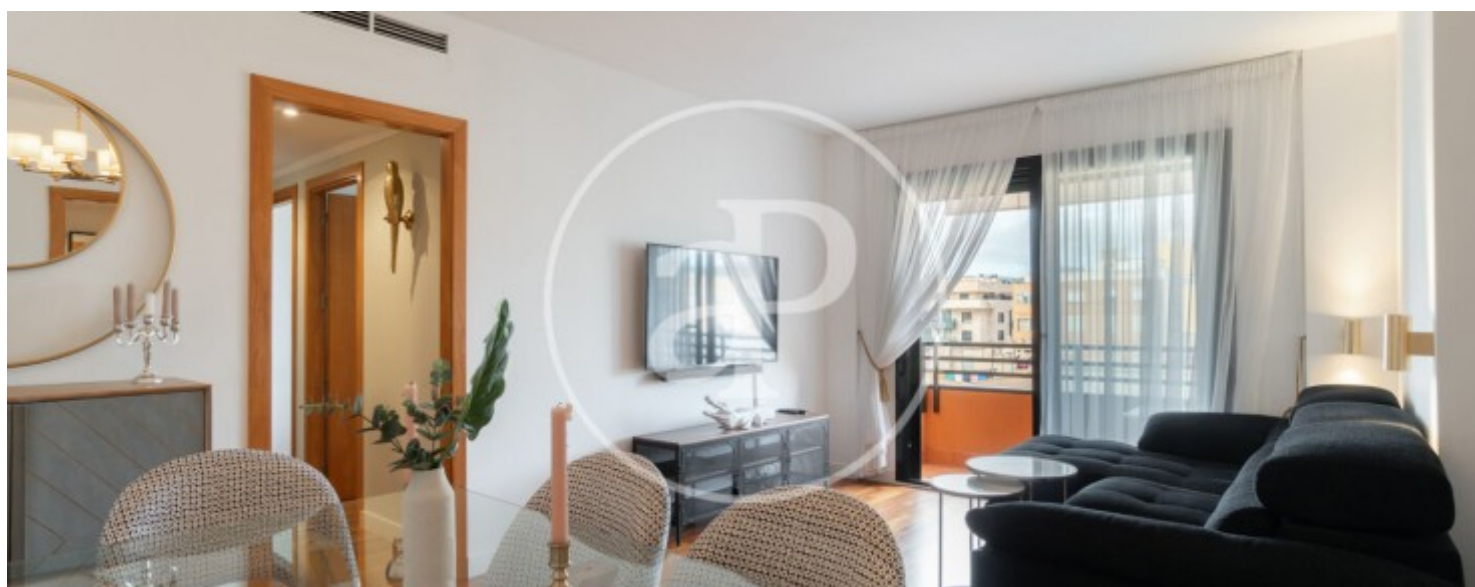
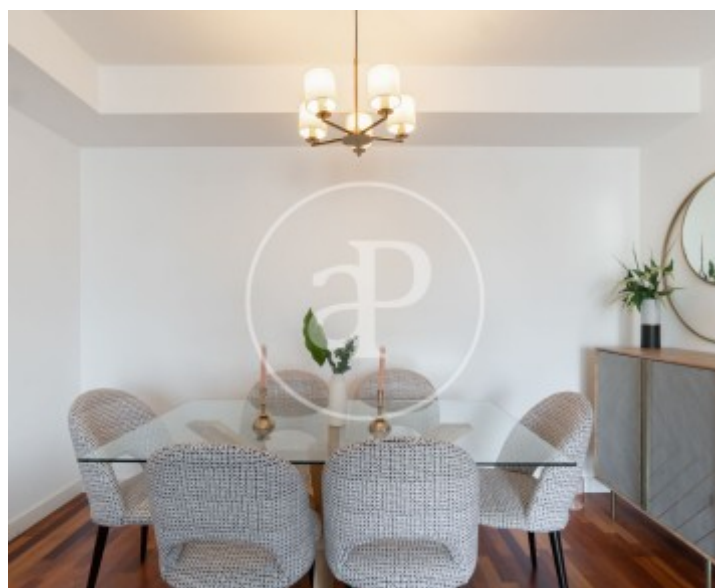
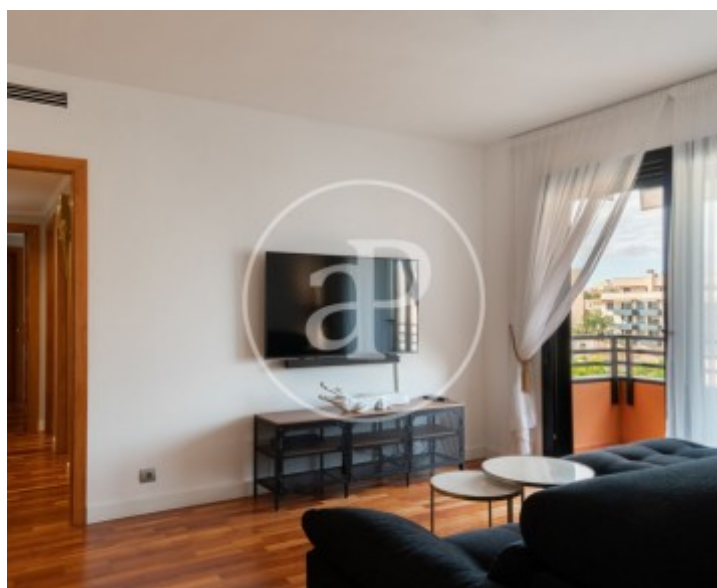
Amanecer - S'Olivera, Palma de Mallorca

REF. VPM2211041



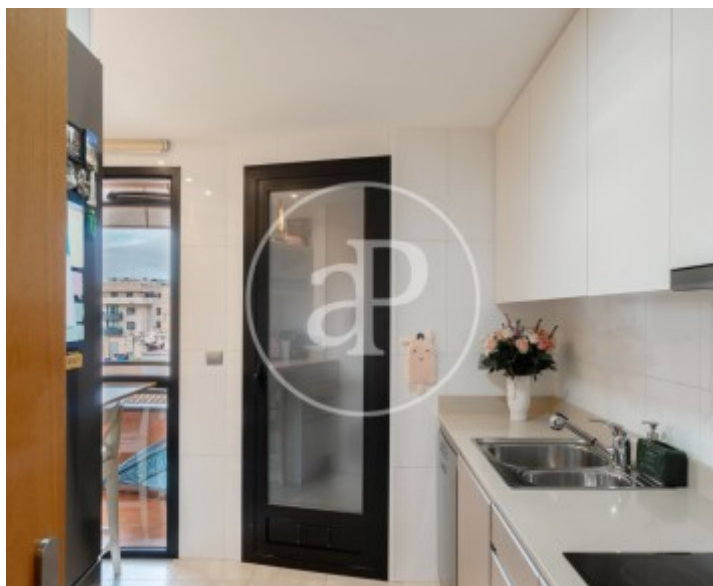
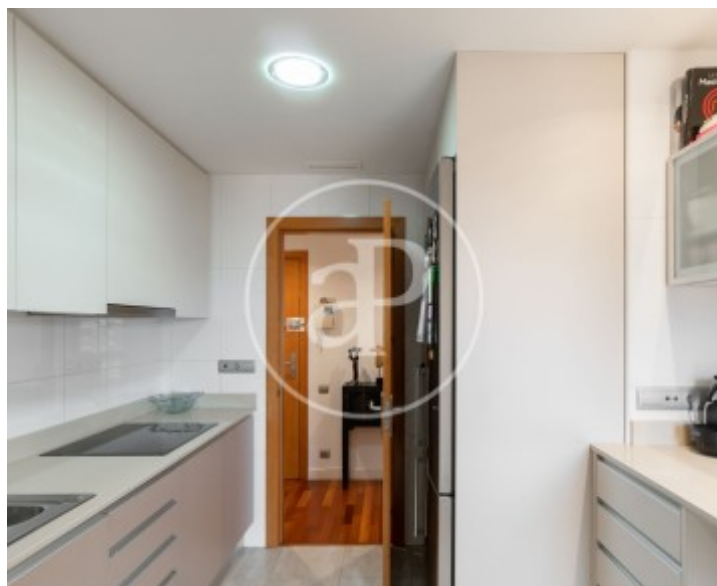
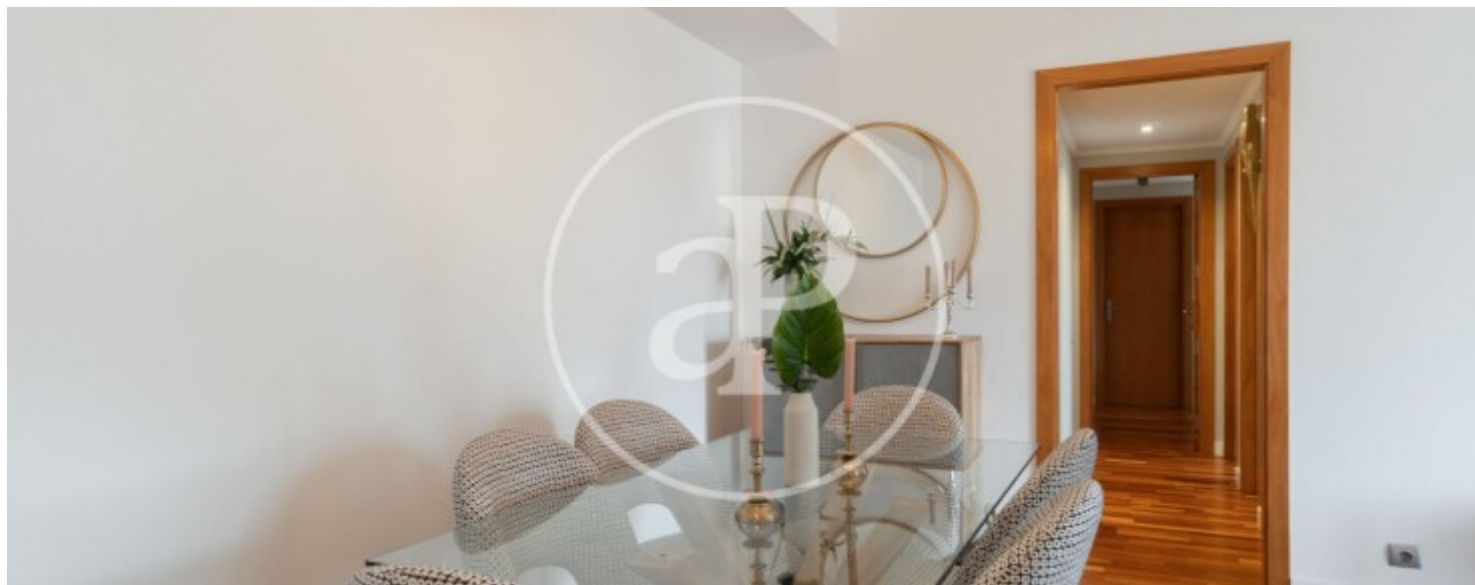
Amanecer - S'Olivera, Palma de Mallorca

REF. VPM2211041



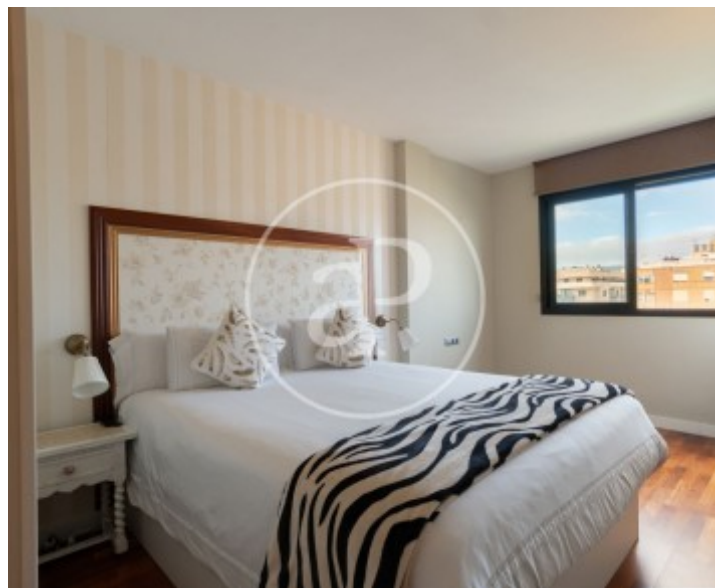
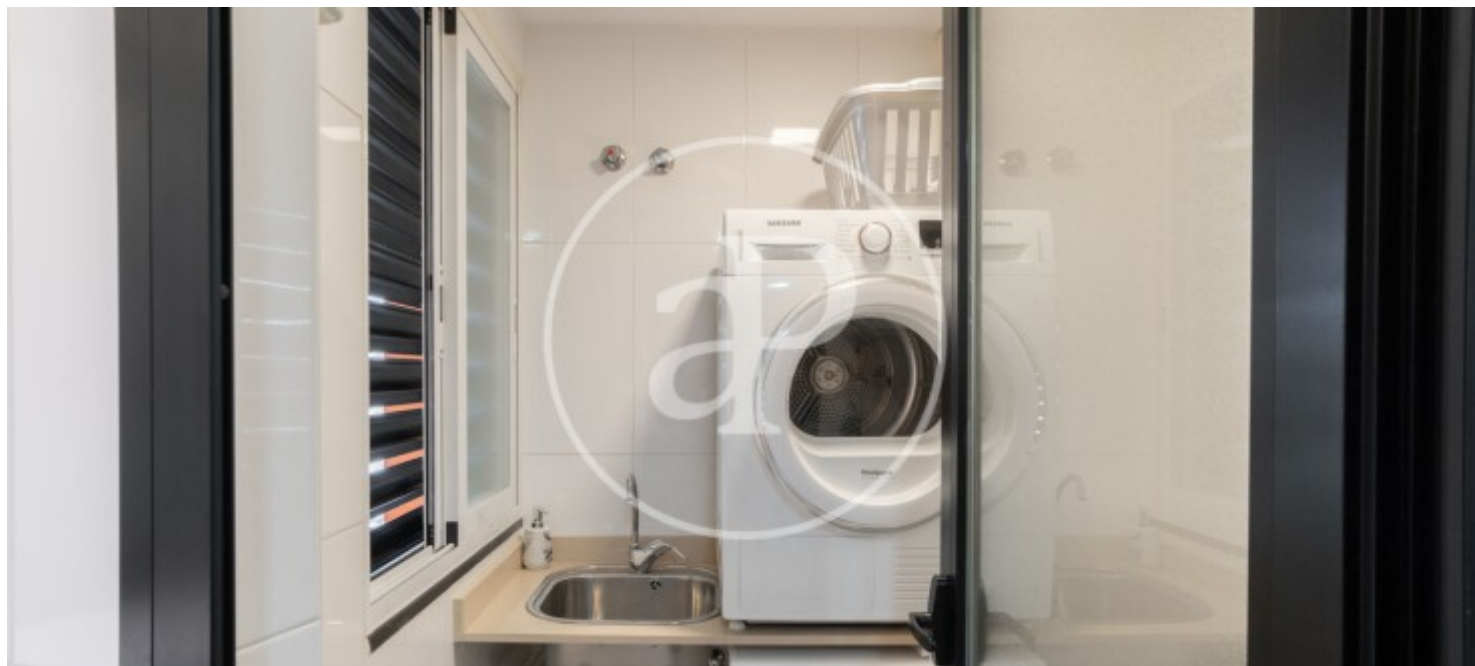
Amanecer - S'Olivera, Palma de Mallorca

REF. VPM2211041



Amanecer - S'Olivera, Palma de Mallorca

REF. VPM2211041



Die Daten der einzelnen Objekte sind nicht Bestandteil eines Angebotes oder Vertrages. Sie sollten die mündlichen oder schriftlichen Aussagen von aProperties in Bezug auf die Immobilie, ihren Zustand oder ihren Wert nicht als richtig oder sachlich betrachten. Die Fotos zeigen nur bestimmte Teile des Grundstücks, wie sie zum Zeitpunkt der Aufnahme waren. Die angegebenen Flächen, Maße und Entfernungen sind nur ungefähre Angaben und müssen vom Kunden überprüft werden. Computergenerierte Bilder sind nur ein Hinweis auf das mögliche Erscheinungsbild der Immobilie und können sich jederzeit ändern. Die Angaben zu einem Objekt können sich jederzeit ändern.