



Sa Cabaneta, Marratxí

REF. VPM2112008

Einfamilienhaus mit Pool in einem Wohngebiet in der Nähe des Festival Park

Merkmale

Gesamtfläche

454 m²

Grundstück

793 m²

Schlafzimmer

4

Bäder

3

- ✓ Heizung
- ✓ AACC
- ✓ Garten
- ✓ Hat Parkplatz
- ✓ Abstellraum
- ✓ Terrasse
- ✓ Pool

Preis

910.000 €



Diese 2006 erbaute Villa auf einem 800 qm großen Grundstück befindet sich 10 Minuten von Palma entfernt in der bekannten und ruhigen Gegend von Sa Cabaneta.

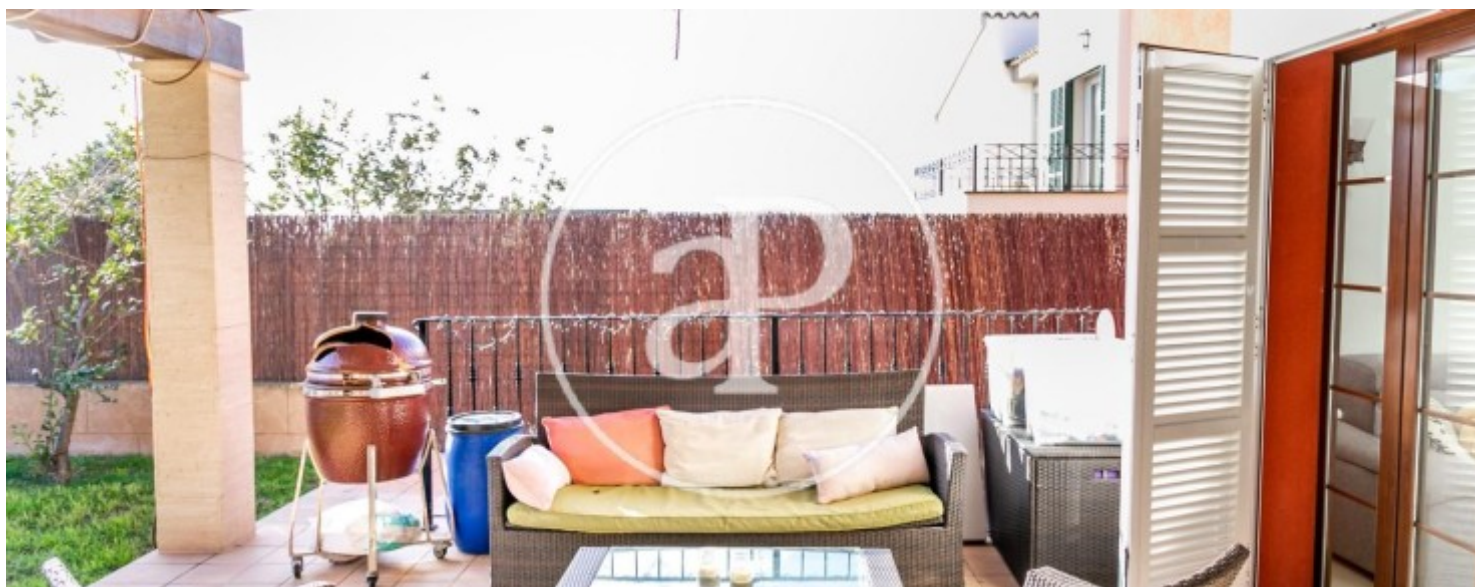
Seine 414 qm sind perfekt in drei Ebenen mit einer optimalen Verteilung aufgeteilt. Von der großzügigen Diele im Erdgeschoss gelangt man in den modern gestalteten Wohn- und Essbereich, der wiederum den Zugang zur Veranda und dem 53 qm großen Pool ermöglicht. Die Küche ist sehr geräumig und hell und zeichnet sich durch die teilweise verglaste Decke aus, die viel Licht hereinlässt. Das Erdgeschoss verfügt über zwei große Schlafzimmer mit

Einbauschränken und zwei Badezimmer, von denen eines für Menschen mit besonderen Bedürfnissen geeignet ist. Das Hauptschlafzimmer befindet sich ebenfalls im Erdgeschoss, mit Zugang zu einem großen Ankleidezimmer. Das Wohnzimmer, die Küche und das Hauptschlafzimmer haben Zugang zur 45 qm großen Veranda und zum Pool. Praktisch alle Einrichtungen des täglichen Lebens befinden sich im Erdgeschoss, was den Rundkurs so komfortabel und einfach wie möglich macht. Auf der oberen Etage befinden sich ein weiteres Schlafzimmer und ein Badezimmer sowie ein...

Kontaktieren Sie uns,
wir helfen Ihnen gerne weiter,
um Ihnen weitere Details und Informationen
zukommen zu lassen.

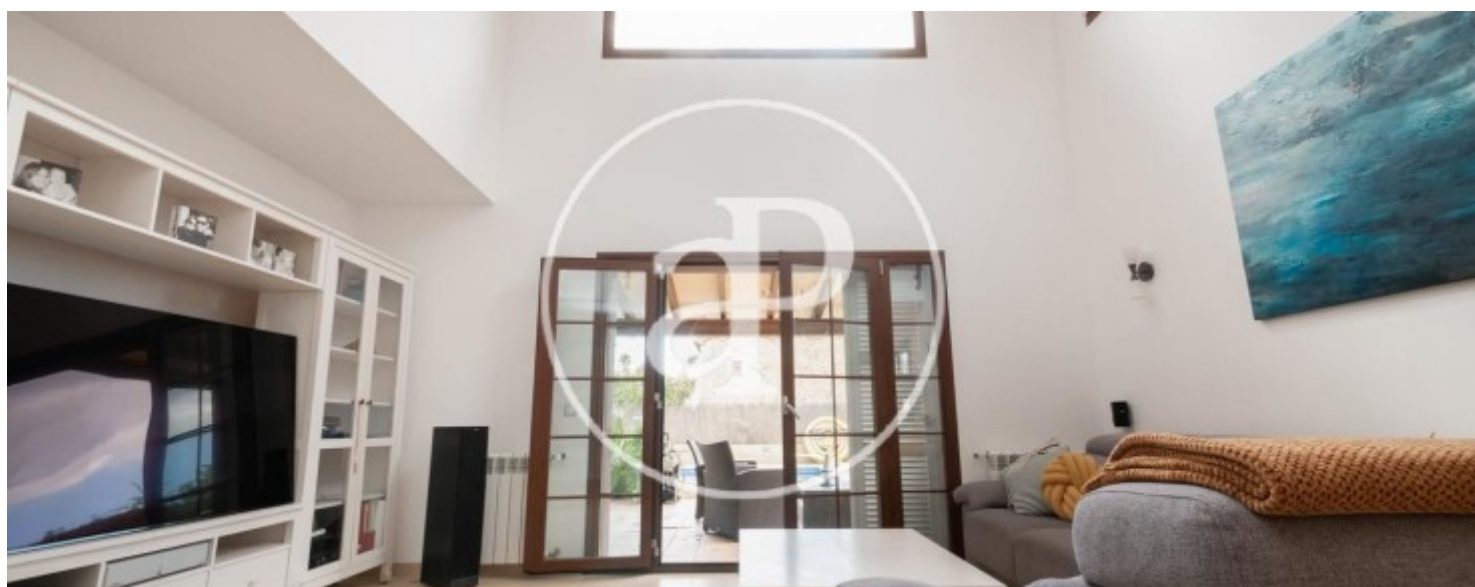
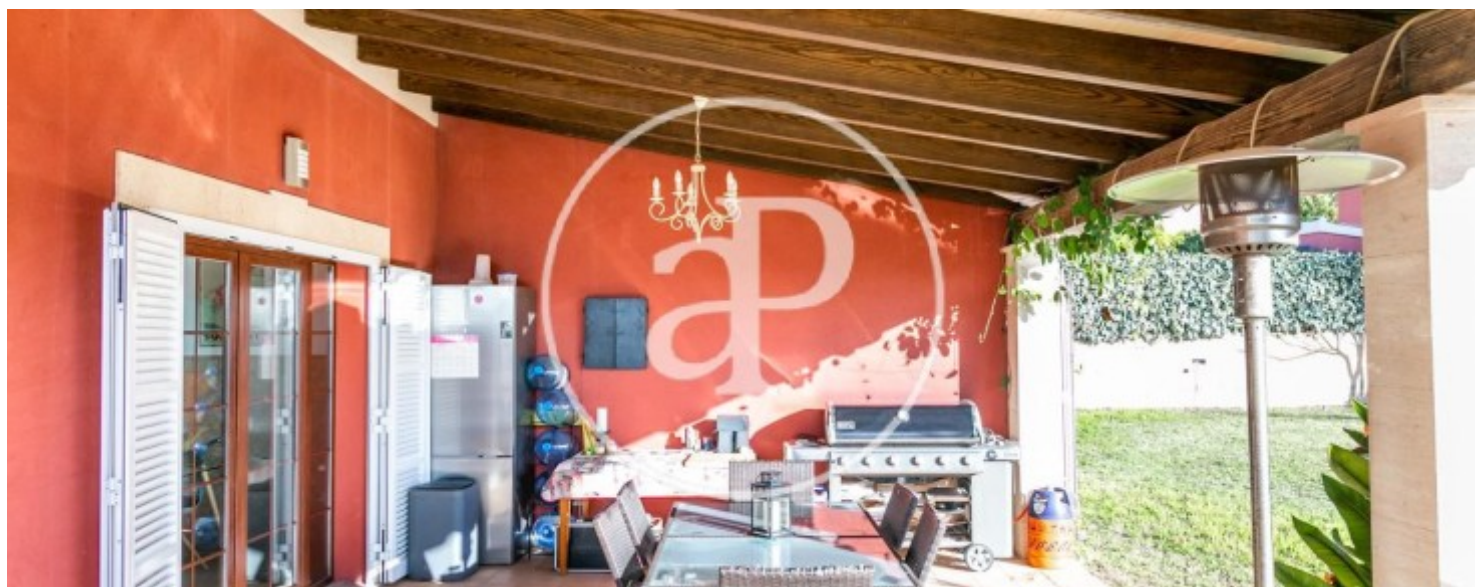
Sa Cabaneta, Marratxí

REF. VPM2112008



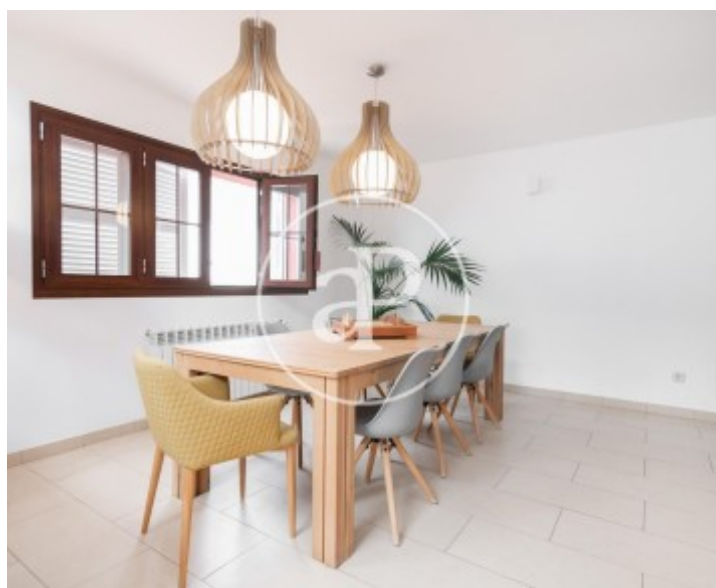
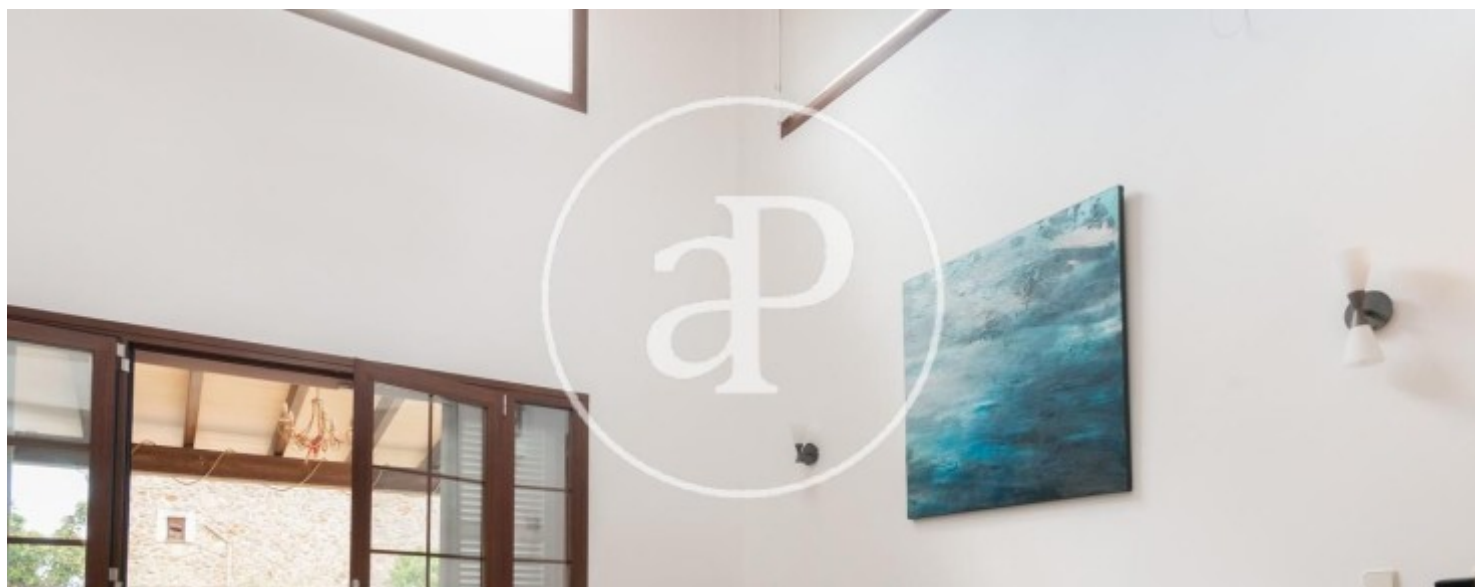
Sa Cabaneta, Marratxí

REF. VPM2112008



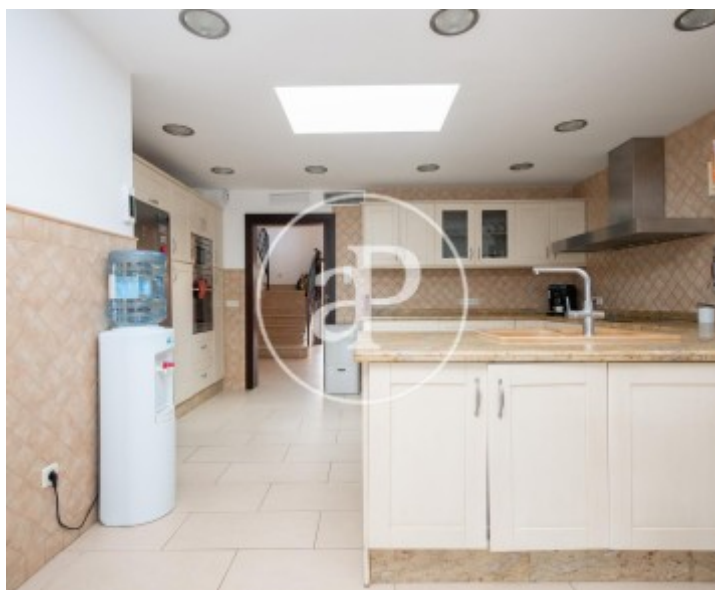
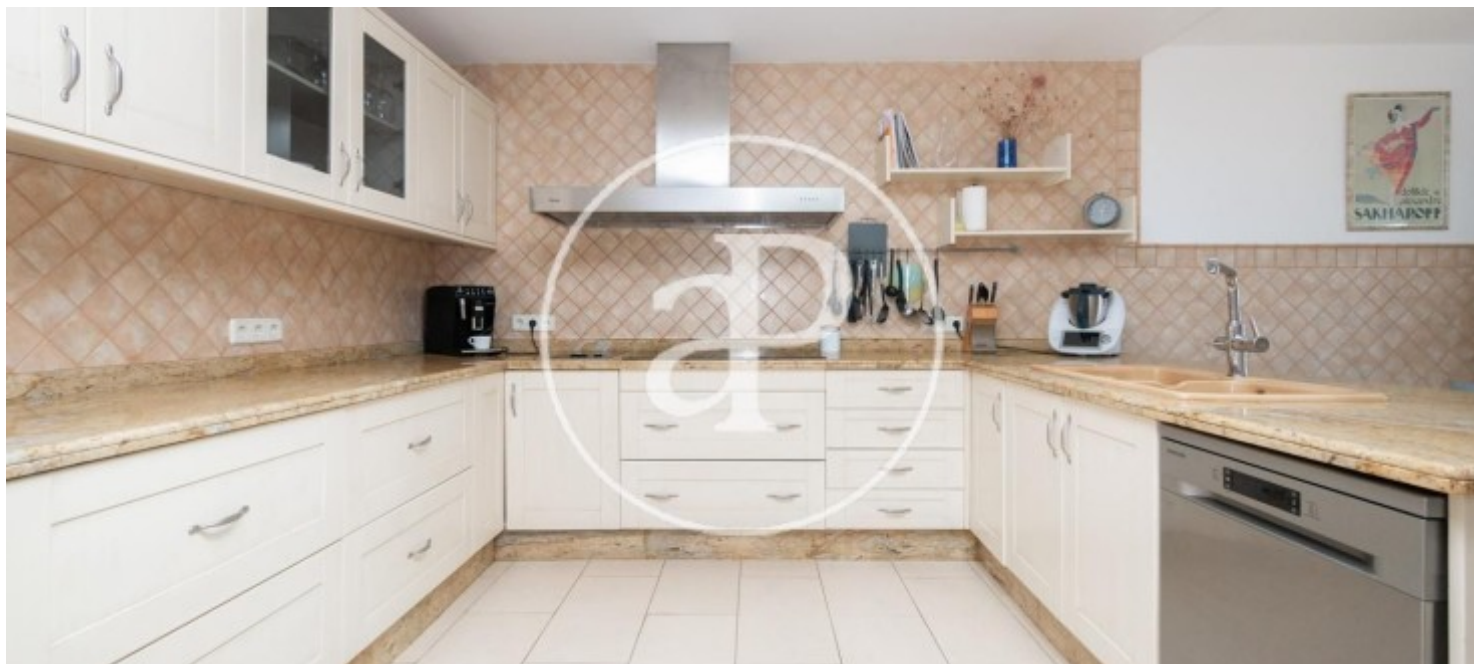
Sa Cabaneta, Marratxí

REF. VPM2112008



Sa Cabaneta, Marratxí

REF. VPM2112008



Die Daten der einzelnen Objekte sind nicht Bestandteil eines Angebotes oder Vertrages. Sie sollten die mündlichen oder schriftlichen Aussagen von aProperties in Bezug auf die Immobilie, ihren Zustand oder ihren Wert nicht als richtig oder sachlich betrachten. Die Fotos zeigen nur bestimmte Teile des Grundstücks, wie sie zum Zeitpunkt der Aufnahme waren. Die angegebenen Flächen, Maße und Entfernungen sind nur ungefähre Angaben und müssen vom Kunden überprüft werden. Computergenerierte Bilder sind nur ein Hinweis auf das mögliche Erscheinungsbild der Immobilie und können sich jederzeit ändern. Die Angaben zu einem Objekt können sich jederzeit ändern.