

Sa Cabana - Can Carbonell - Ses Cases Noves, Marratxi

REF. VPM2404016

# Haus zu verkaufen in Marratxi

## Merkmale

- ✓ Terrasse
- ✓ Garten
- ✓ Hat Parkplatz

Preis  
**1.850.000 €**

Gesamtfläche  
**866 m<sup>2</sup>**

Grundstück  
**4.693 m<sup>2</sup>**

Schlafzimmer  
**6**

Bäder  
**5**



Willkommen in dieser Immobilie in einer privilegierten Lage! Diese große Immobilie befindet sich in der Nähe aller für das tägliche Leben notwendigen Einrichtungen wie Schulen, Supermärkten, Fitnessstudios und einem Einkaufszentrum in einem urbanisierten Gebiet, das Komfort und eine unschlagbare Lage bietet. Das Haupthaus, das auf zwei Etagen verteilt ist, umfasst fast 500 qm, mit weiteren ergänzenden Bauten, die die Gesamtfläche auf 866 qm erhöhen. Mit Eingängen von zwei Straßen aus ist diese Immobilie ideal für ein komplettes Renovierungsprojekt oder um in Parzellen aufgeteilt zu werden, gemäß den städtebaulichen Vorschriften, die Parzellen von jeweils mindestens 400 qm vorsehen. Das Haupthaus

verfügt über sechs Schlafzimmer, vier Badezimmer, ein Gäste-WC, zwei Küchen, mehrere Wohnzimmer mit Kaminen und Esszimmer mit hohen Decken, die eine zeitlose Eleganz bieten. Außerdem verfügt es über mehrere Terrassen, von denen eine, die größte, überdacht ist, sodass Sie das große Grundstück und den frischen, konsolidierten Garten mit Ruhe und Wohlbefinden genießen können. Vom Haus aus können Sie auch die beeindruckende Aussicht auf das Tramuntana-Gebirge genießen. Diese Immobilie ist ideal für...

**Kontaktieren Sie uns,**  
wir helfen Ihnen gerne weiter,  
um Ihnen weitere Details und Informationen  
zukommen zu lassen.

Sa Cabana - Can Carbonell - Ses Cases Noves, Marratxí

REF. VPM2404016



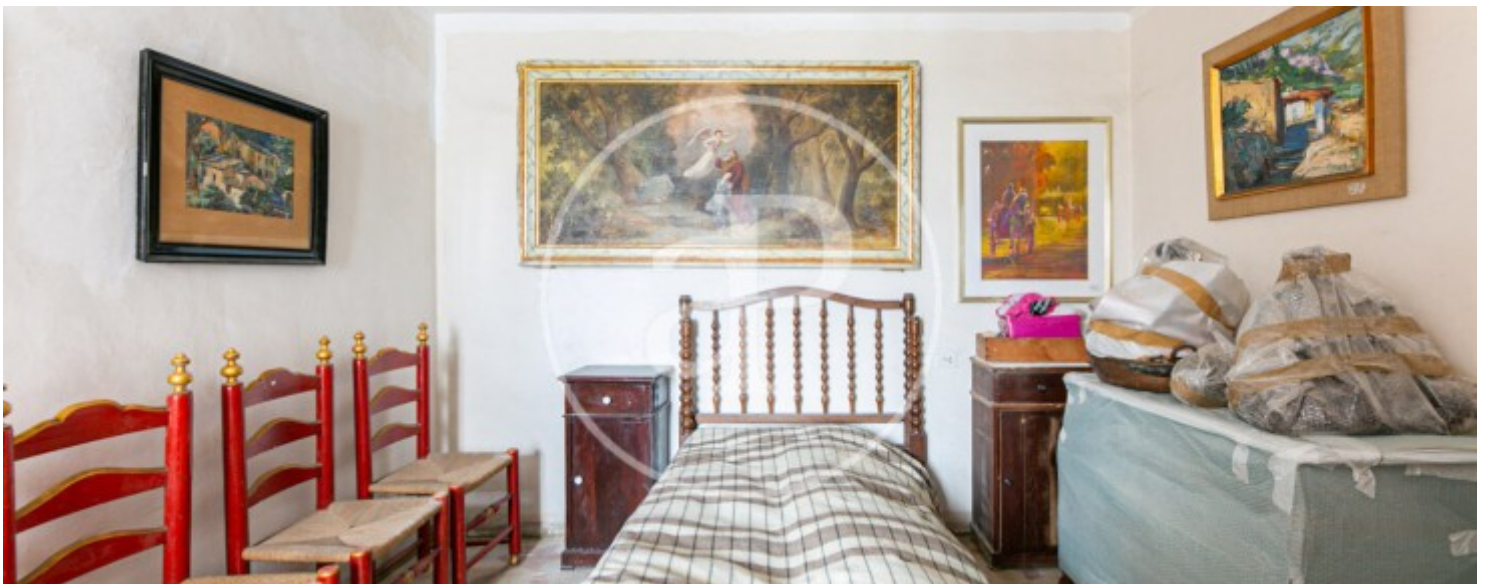
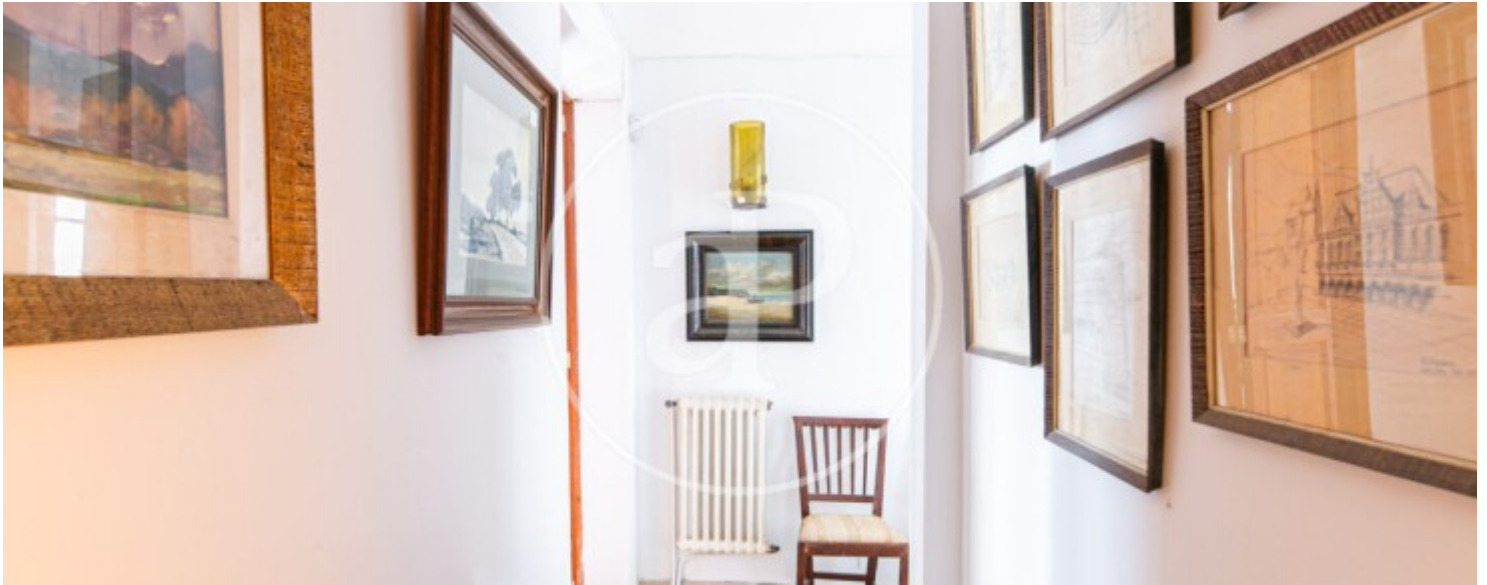
Sa Cabana - Can Carbonell - Ses Cases Noves, Marratxí

REF. VPM2404016



Sa Cabana - Can Carbonell - Ses Cases Noves, Marratxí

REF. VPM2404016



Sa Cabana - Can Carbonell - Ses Cases Noves, Marratxí

REF. VPM2404016



Die Daten der einzelnen Objekte sind nicht Bestandteil eines Angebotes oder Vertrages. Sie sollten die mündlichen oder schriftlichen Aussagen von aProperties in Bezug auf die Immobilie, ihren Zustand oder ihren Wert nicht als richtig oder sachlich betrachten. Die Fotos zeigen nur bestimmte Teile des Grundstücks, wie sie zum Zeitpunkt der Aufnahme waren. Die angegebenen Flächen, Maße und Entfernungen sind nur ungefähre Angaben und müssen vom Kunden überprüft werden. Computergenerierte Bilder sind nur ein Hinweis auf das mögliche Erscheinungsbild der Immobilie und können sich jederzeit ändern. Die Angaben zu einem Objekt können sich jederzeit ändern.