

Palacio, Madrid

REF. VM2606084

# Wohnung Zum Verkauf in Palacio (Madrid)

## Merkmale

Gesamtfläche

**66 m<sup>2</sup>**

Schlafzimmer

**1**

Badezimmer

**1**

Preis

**430.000 €**



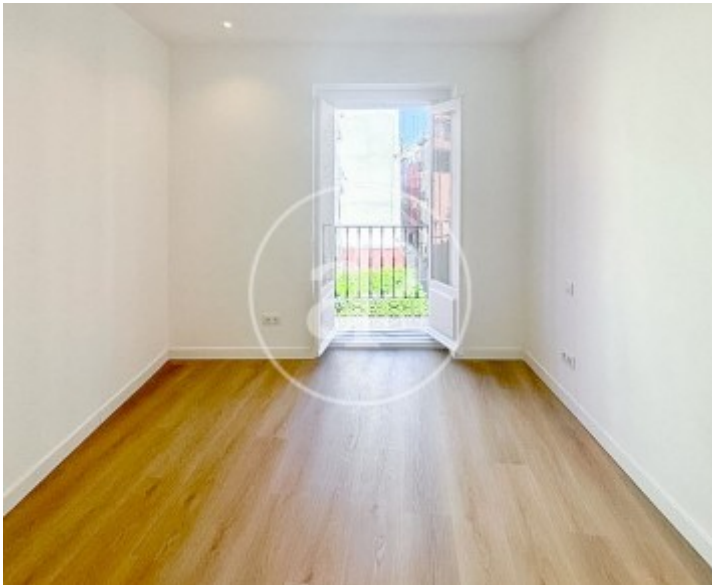
Im Herzen von La Latina, einem der charaktersvollsten und beliebtesten Viertel im Zentrum Madrids, befindet sich diese laut Kataster 66 m<sup>2</sup> große Wohnung, die kürzlich vollständig renoviert wurde und bezugsfertig ist. Sie liegt im historischen Viertel Palacio und verbindet den Charme der traditionellen Madrider Architektur mit dem Komfort modernen Wohnens. Der Balkon zur Straße sorgt für viel Tageslicht und bietet die Möglichkeit, das lebendige Flair eines der authentischsten und begehrtesten Stadtteile der spanischen Hauptstadt zu genießen. Die Wohnung verfügt über ein helles Wohnzimmer mit direktem Zugang zum Balkon sowie eine halboffene Küche, die sich harmonisch in den Wohnbereich integriert. Das Schlafzimmer blickt auf einen ruhigen Innenhof

im traditionellen „Corrala“-Stil und bietet Privatsphäre und Erholung fernab des städtischen Trubels, ohne dabei auf eine erstklassige Lage verzichten zu müssen. Die kürzlich durchgeführte Renovierung hat funktionale, einladende und sorgfältig gestaltete Räume geschaffen, die ideal sind, um das Leben im Herzen Madrids in vollen Zügen zu genießen. Wer in Palacio und La Latina wohnt, hat einige der bedeutendsten Sehenswürdigkeiten Madrids nur wenige Schritte entfernt, darunter den Königspalast, die Plaza de Oriente, die Plaza...

**Kontaktieren Sie uns,**  
wir helfen Ihnen gerne weiter,  
um Ihnen weitere Details und Informationen  
zukommen zu lassen.

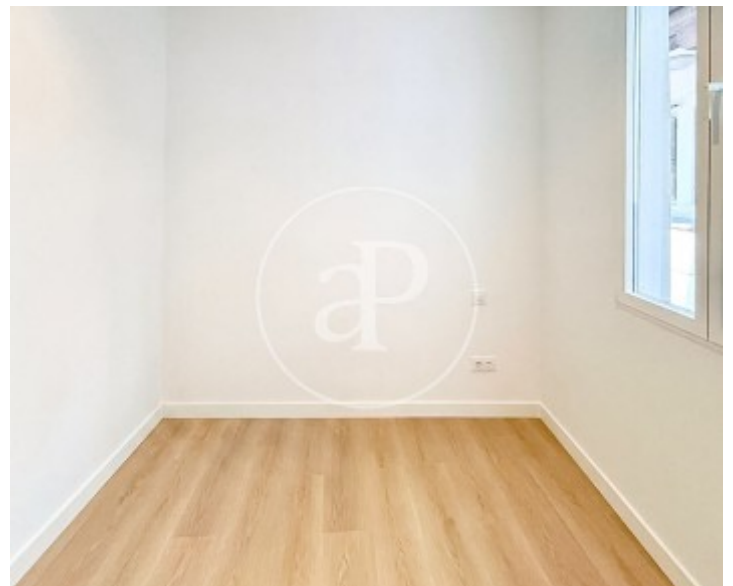
Palacio, Madrid

REF. VM2606084



Palacio, Madrid

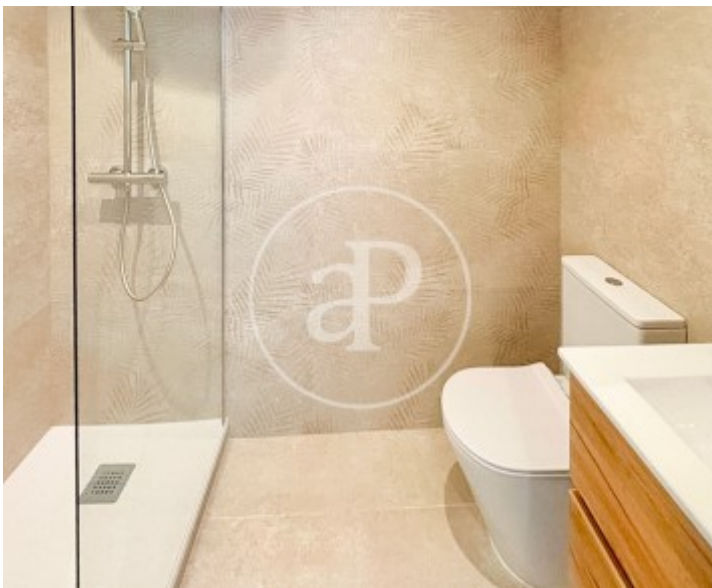
REF. VM2606084



Die Daten der einzelnen Objekte sind nicht Bestandteil eines Angebotes oder Vertrages. Sie sollten die mündlichen oder schriftlichen Aussagen von aProperties in Bezug auf die Immobilie, ihren Zustand oder ihren Wert nicht als richtig oder sachlich betrachten. Die Fotos zeigen nur bestimmte Teile des Grundstücks, wie sie zum Zeitpunkt der Aufnahme waren. Die angegebenen Flächen, Maße und Entfernungen sind nur ungefähre Angaben und müssen vom Kunden überprüft werden. Computergenerierte Bilder sind nur ein Hinweis auf das mögliche Erscheinungsbild der Immobilie und können sich jederzeit ändern. Die Angaben zu einem Objekt können sich jederzeit ändern.

Palacio, Madrid

REF. VM2606084



Die Daten der einzelnen Objekte sind nicht Bestandteil eines Angebotes oder Vertrages. Sie sollten die mündlichen oder schriftlichen Aussagen von aProperties in Bezug auf die Immobilie, ihren Zustand oder ihren Wert nicht als richtig oder sachlich betrachten. Die Fotos zeigen nur bestimmte Teile des Grundstücks, wie sie zum Zeitpunkt der Aufnahme waren. Die angegebenen Flächen, Maße und Entfernungen sind nur ungefähre Angaben und müssen vom Kunden überprüft werden. Computergenerierte Bilder sind nur ein Hinweis auf das mögliche Erscheinungsbild der Immobilie und können sich jederzeit ändern. Die Angaben zu einem Objekt können sich jederzeit ändern.