

Palacio, Madrid

REF. VM2506014

Duplex-Loft im Stadtviertel Palacio zu verkaufen

Merkmale

Gesamtfläche

130 m²

Schlafzimmer

2

Bäder

3

- ✓ Heizung
- ✓ Abstellraum
- ✓ Terrasse

Preis

1.263.000 €



In einer der reizvollsten Gegenden des Stadtteils Palacio, in unmittelbarer Nähe von Las Vistillas und dem Viaducto, präsentiert aProperties diese einzigartige Loft-Maisonette-Wohnung mitten im historischen Zentrum von Madrid. Umgeben von Grünflächen und mit freiem Blick auf den bewaldeten Park bietet sie ein in der Stadt seltenes Erlebnis: Ruhe, Weite und Tageslicht in einer geschichtsträchtigen Umgebung. Die Wohnung befindet sich im ersten Stock mit Aufzug und ist ideal für alle, die eine Immobilie mit Charakter, offenem Design und einer authentischen Verbindung zum monumentalen und wohnlichen Madrid suchen. Die Wohnung hat eine Katasterfläche von 97 m² und besticht durch ihre beeindruckenden Deckenhöhen von bis zu 4,90 Metern sowie ihre großen,

raumhohen Fenster, die die Helligkeit und das Raumgefühl verstärken. Im Erdgeschoss befinden sich ein großzügiges Wohn- und Esszimmer, eine geräumige Einbauküche und ein komplettes Badezimmer. Im Obergeschoss, das im Rahmen einer Renovierung im Jahr 2019 geschaffen wurde, erstreckt sich ein vielseitiger, nicht im Grundbuch eingetragener Bereich, in dem sich die Schlafzimmer befinden, darunter ein Hauptschlafzimmer mit großem Ankleidezimmer und eigenem Bad sowie ein weiteres komplettes Badezimmer und ein zusätzlicher Raum, der sich perfekt als...

Kontaktieren Sie uns,
wir helfen Ihnen gerne weiter,
um Ihnen weitere Details und Informationen
zukommen zu lassen.

Palacio, Madrid

REF. VM2506014



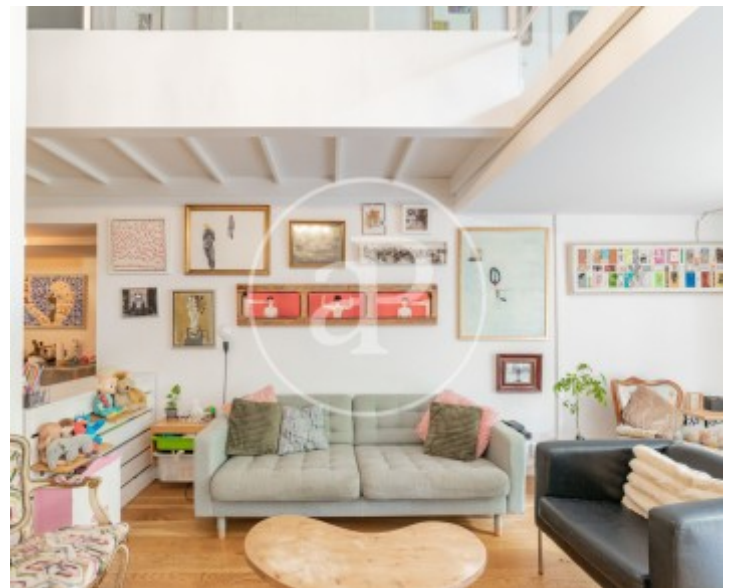
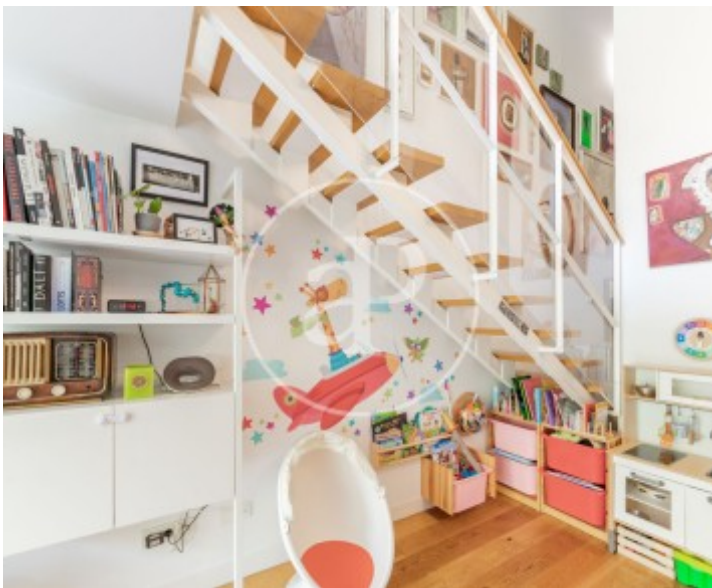
Palacio, Madrid

REF. VM2506014



Palacio, Madrid

REF. VM2506014



Palacio, Madrid

REF. VM2506014



Die Daten der einzelnen Objekte sind nicht Bestandteil eines Angebotes oder Vertrages. Sie sollten die mündlichen oder schriftlichen Aussagen von aProperties in Bezug auf die Immobilie, ihren Zustand oder ihren Wert nicht als richtig oder sachlich betrachten. Die Fotos zeigen nur bestimmte Teile des Grundstücks, wie sie zum Zeitpunkt der Aufnahme waren. Die angegebenen Flächen, Maße und Entfernungen sind nur ungefähre Angaben und müssen vom Kunden überprüft werden. Computergenerierte Bilder sind nur ein Hinweis auf das mögliche Erscheinungsbild der Immobilie und können sich jederzeit ändern. Die Angaben zu einem Objekt können sich jederzeit ändern.