

Huertas - Cortes, Madrid

REF. VM2606070

Wohnung zum Verkauf im Barrio de las Letras in Madrid

Merkmale

- ✓ Views
- ✓ Abstellraum
- ✓ Möbliert
- ✓ Lift

Gesamtfläche
151 m²

Schlafzimmer
3

Bäder
4

Preis
1.090.000 €



aProperties Real Estate präsentiert diese exklusive Außenwohnung im begehrten Viertel Huertas-Cortes, die umfassend und hochwertig kernsaniert wurde und sich in einem eleganten Altbau mit Aufzug in der ikonischen Calle Atocha befindet. Mit einer Katasterfläche von 151 m², drei straßenseitigen Balkonen, Südausrichtung und hervorragenden Lichtverhältnissen vereint diese Immobilie den Charme der Madrider Architektur mit einem zeitgemäßen Wohnkonzept, das höchsten Wohnkomfort im Herzen der Stadt bietet. Zur Wohnung gehören außerdem zwei Abstellräume im Gebäude – ein seltenes und besonders wertvolles Extra in dieser begehrten Lage. Der Grundriss wurde sorgfältig gestaltet und trennt den Wohnbereich klar vom privaten

Schlafbereich. Der großzügige Wohn- und Essbereich wird von drei Balkonen zur Straße geprägt und geht in eine halboffene Küche über, die sowohl Funktionalität als auch Großzügigkeit bietet. Die Wohnung verfügt über drei Doppelschlafzimmer sowie zwei voll ausgestattete Badezimmer, davon eines en suite. Darüber hinaus ist die Immobilie mit einer zentralen Klimaanlage über Luftkanäle ausgestattet und wurde im Rahmen einer umfassenden Kernsaniierung vollständig modernisiert. Dabei wurden sämtliche Installationen,...

Kontaktieren Sie uns,
wir helfen Ihnen gerne weiter,
um Ihnen weitere Details und Informationen
zukommen zu lassen.

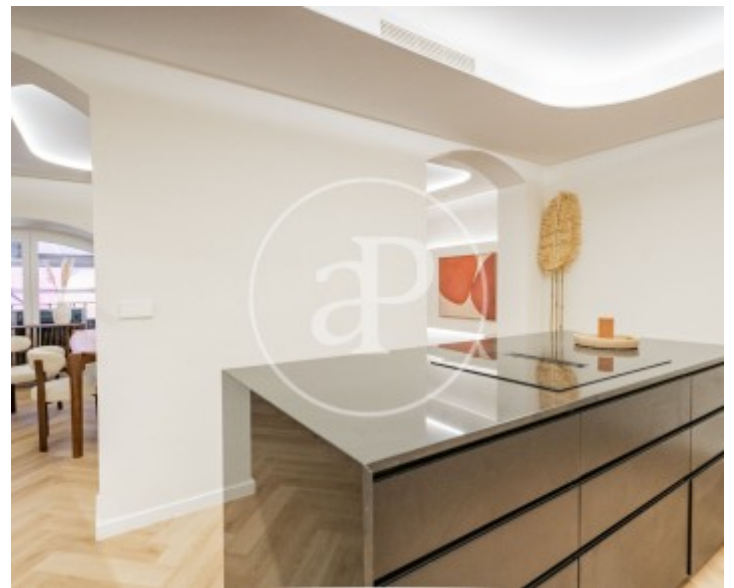
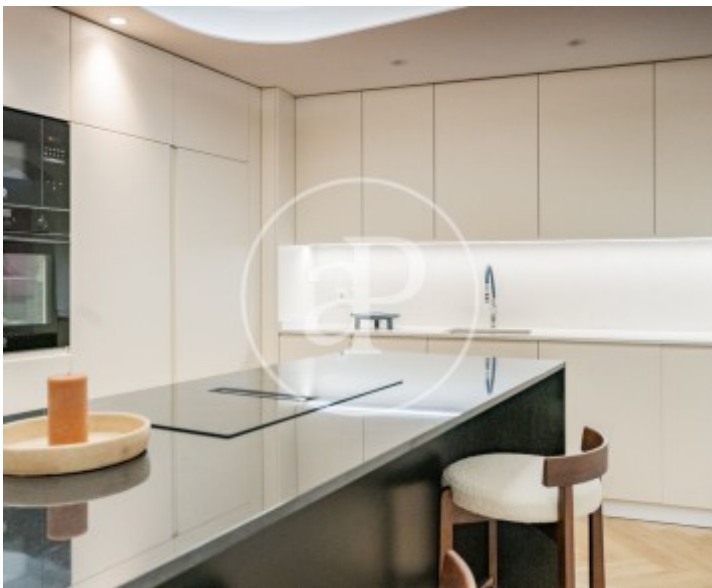
Huertas - Cortes, Madrid

REF. VM2606070



Huertas - Cortes, Madrid

REF. VM2606070



Huertas - Cortes, Madrid

REF. VM2606070



Huertas - Cortes, Madrid

REF. VM2606070



Die Daten der einzelnen Objekte sind nicht Bestandteil eines Angebotes oder Vertrages. Sie sollten die mündlichen oder schriftlichen Aussagen von aProperties in Bezug auf die Immobilie, ihren Zustand oder ihren Wert nicht als richtig oder sachlich betrachten. Die Fotos zeigen nur bestimmte Teile des Grundstücks, wie sie zum Zeitpunkt der Aufnahme waren. Die angegebenen Flächen, Maße und Entfernungen sind nur ungefähre Angaben und müssen vom Kunden überprüft werden. Computergenerierte Bilder sind nur ein Hinweis auf das mögliche Erscheinungsbild der Immobilie und können sich jederzeit ändern. Die Angaben zu einem Objekt können sich jederzeit ändern.