

Chueca - Justicia, Madrid

REF. AM2605032

# Wohnung Zur Miete mit Ausblicke in Chueca - Justicia (Madrid)

## Merkmale

- ✓ Views
- ✓ AACC
- ✓ Hat Parkplatz
- ✓ Heizung
- ✓ Lift

Gesamtfläche  
**180 m<sup>2</sup>**

Schlafzimmer  
**3**

Bäder  
**3**

Preis  
**5.000 €**



## Wohnung Neu von 180 m2 mit Ausblicke Im Großraum von Chueca - Justicia, Madrid.

Die Immobilie hat 3 Zimmer, 3 Bäder, 1 Parkplatz, Klimaanlage, Einbauschränke, Waschküche, Balkon und Heizung.

**Kontaktieren Sie uns,**  
wir helfen Ihnen gerne weiter,  
um Ihnen weitere Details und Informationen  
zukommen zu lassen.

Chueca - Justicia, Madrid

REF. AM2605032



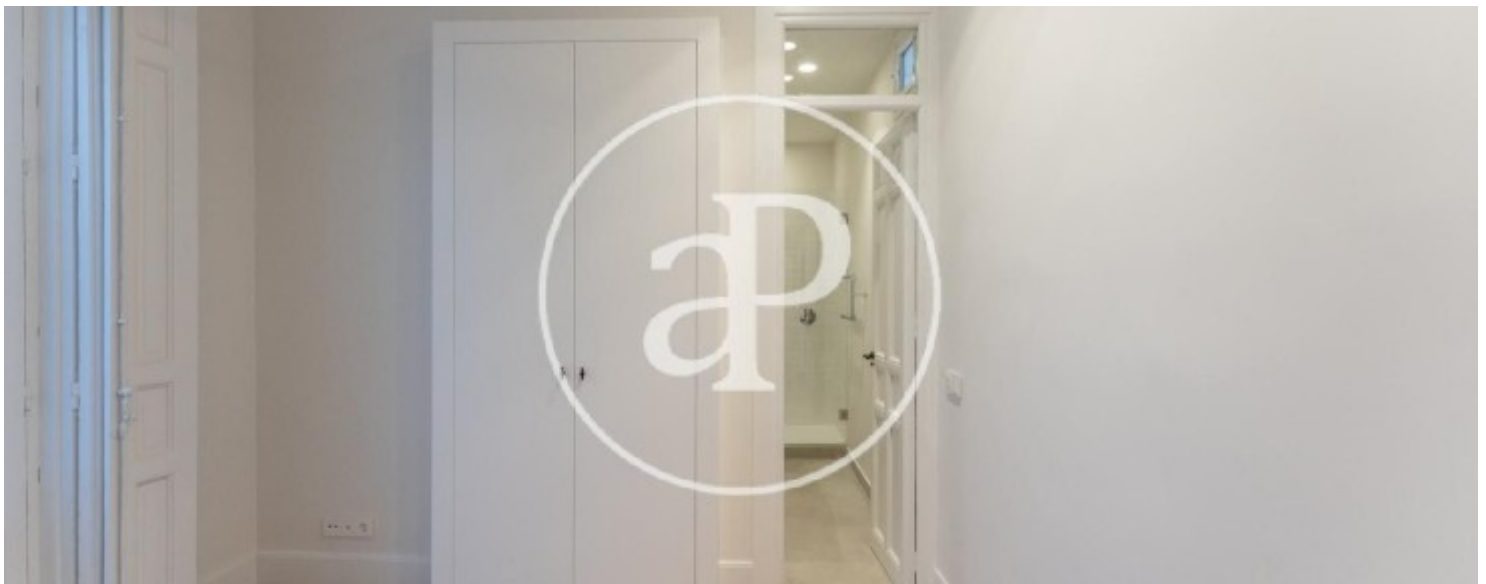
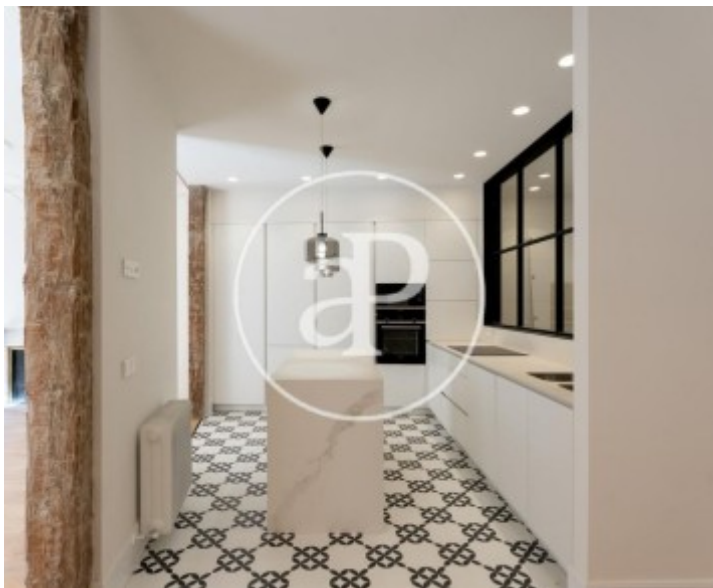
Chueca - Justicia, Madrid

REF. AM2605032



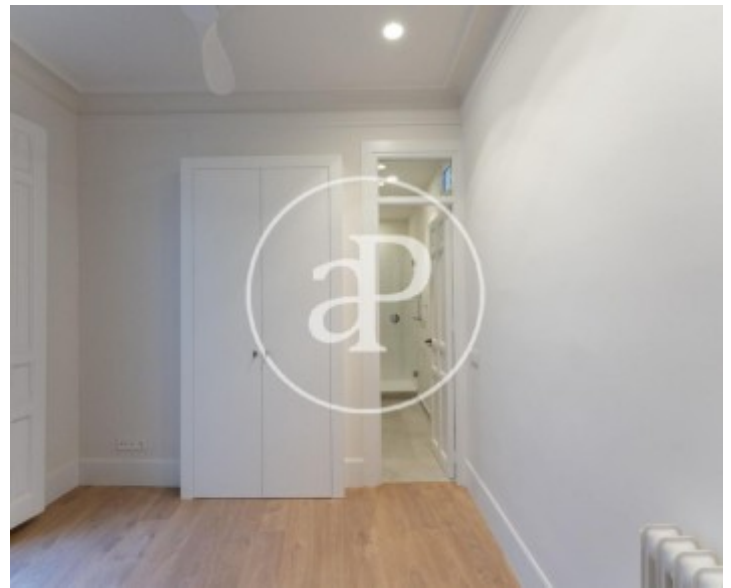
Chueca - Justicia, Madrid

REF. AM2605032



Chueca - Justicia, Madrid

REF. AM2605032



Die Daten der einzelnen Objekte sind nicht Bestandteil eines Angebotes oder Vertrages. Sie sollten die mündlichen oder schriftlichen Aussagen von aProperties in Bezug auf die Immobilie, ihren Zustand oder ihren Wert nicht als richtig oder sachlich betrachten. Die Fotos zeigen nur bestimmte Teile des Grundstücks, wie sie zum Zeitpunkt der Aufnahme waren. Die angegebenen Flächen, Maße und Entfernungen sind nur ungefähre Angaben und müssen vom Kunden überprüft werden. Computergenerierte Bilder sind nur ein Hinweis auf das mögliche Erscheinungsbild der Immobilie und können sich jederzeit ändern. Die Angaben zu einem Objekt können sich jederzeit ändern.