



Arapiles, Madrid

REF. AM2512021

Wohnung Zur Miete mit Ausblicke in Arapiles (Madrid)

Merkmale

- ✓ Views
- ✓ Möbliert
- ✓ Lift
- ✓ Heizung
- ✓ AACC
- ✓ Pförtner

Preis

2.400 €

Gesamtfläche

80 m²

Schlafzimmer

2

Bäder

2



MINDESTMIETDAUER 12 MONATE.

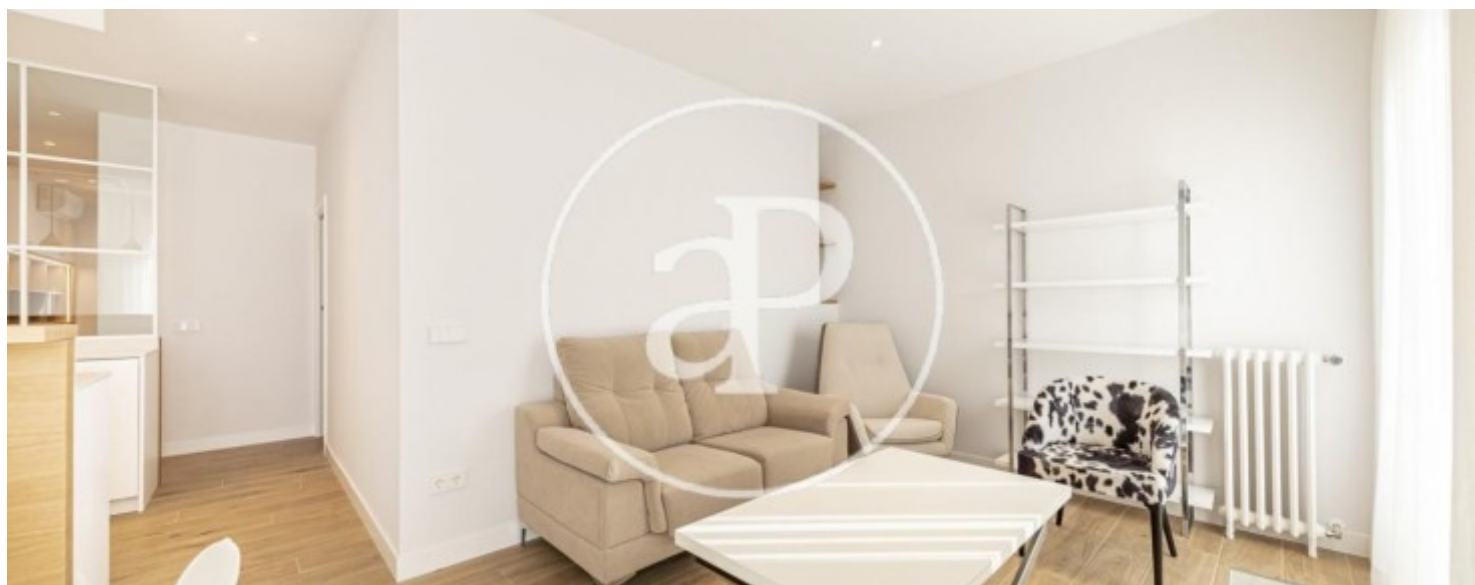
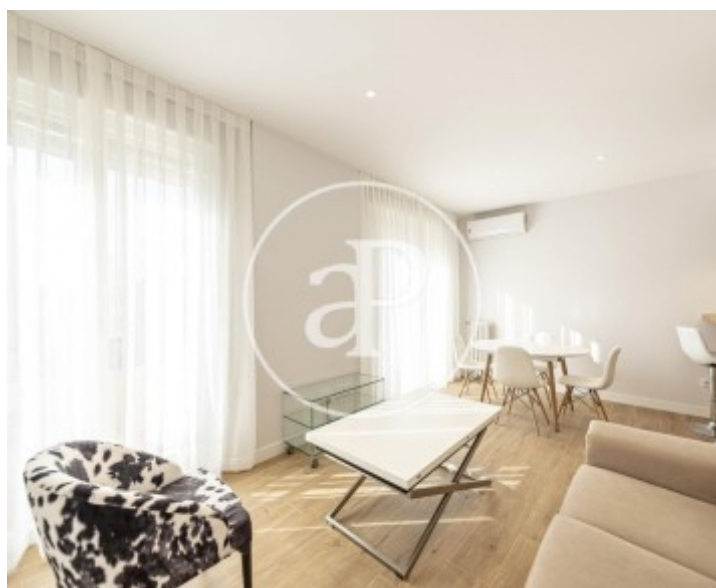
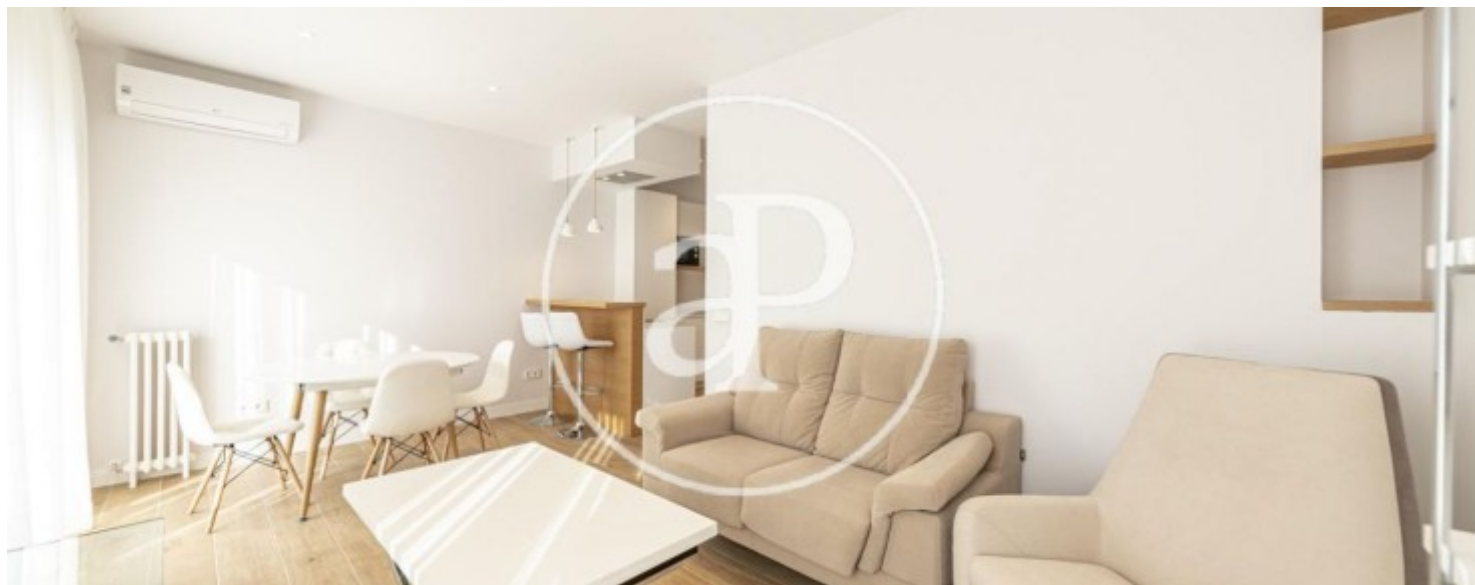
Im Stadtteil Arapiles, Bezirk Chamberí, befindet sich diese komplett renovierte und brandneue 80 m² große Wohnung mit zwei Schlafzimmern. Beim Betreten der Wohnung gelangen wir in einen Eingangsbereich und einen Flur, der Zugang zum zweiten Schlafzimmer und zum zweiten Badezimmer mit Dusche und Fenster zum Innenhof bietet. Durch den Flur, der mit einem Design-Regal und viel Stauraum sehr gut genutzt wird, gelangt man in den Rest der Wohnung: das Hauptschlafzimmer mit komplettem Badezimmer und Einbauschränken. Im Gemeinschaftsbereich befinden sich das Wohnzimmer, das Esszimmer und die Küche mit

Theke. Von diesem Raum aus hat man Zugang zum Balkon, auf dem ein Tisch mit Stühlen Platz findet und von dem aus man einen Blick auf das Edificio España und den Torre de Madrid genießen kann. Die Wohnung verfügt über Zentralheizung und Split-Klimaanlage in allen Räumen. Die Wohnung befindet sich in der Calle Vallehermoso, ganz in der Nähe der Cea Bermúdez, und ist sehr gut mit Bus und U-Bahn zu erreichen, wobei die nächstgelegene Station Canal ist. Können Sie sich vorstellen, hier zu wohnen?

Kontaktieren Sie uns,
wir helfen Ihnen gerne weiter,
um Ihnen weitere Details und Informationen
zukommen zu lassen.

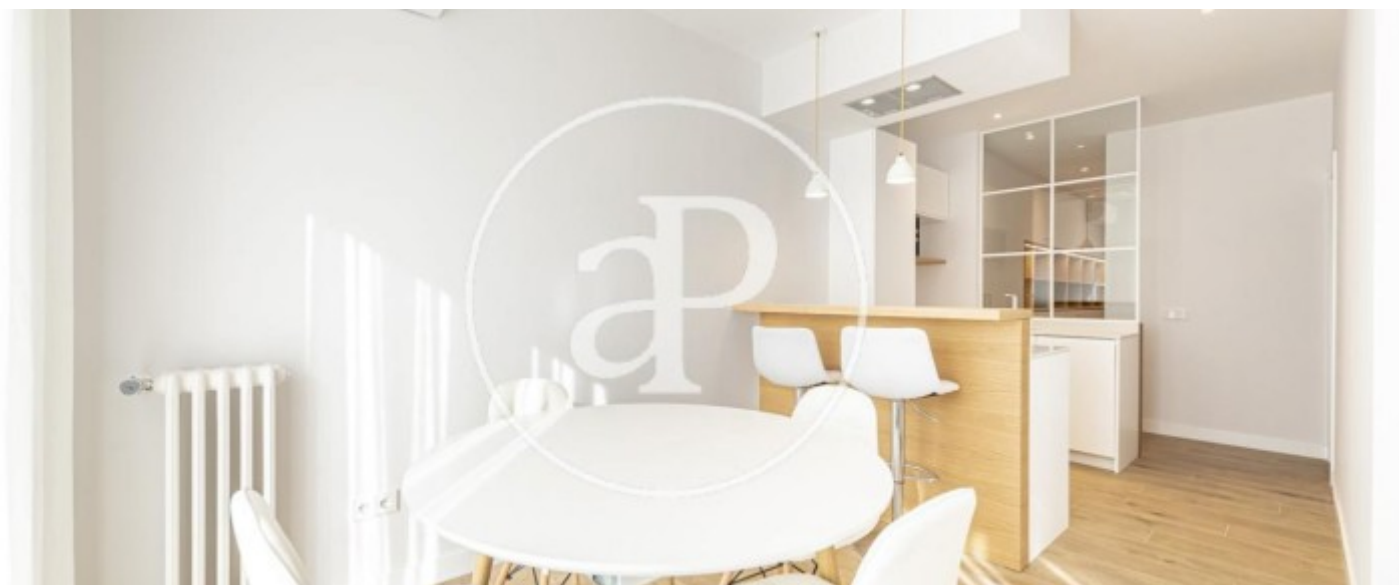
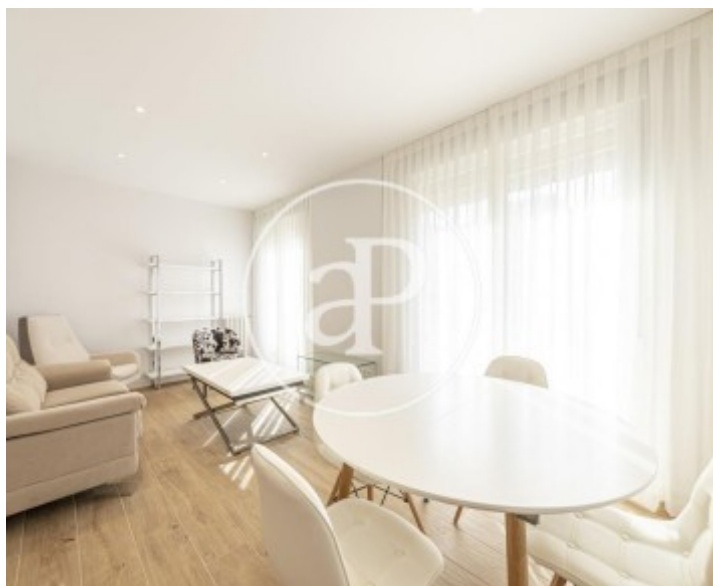
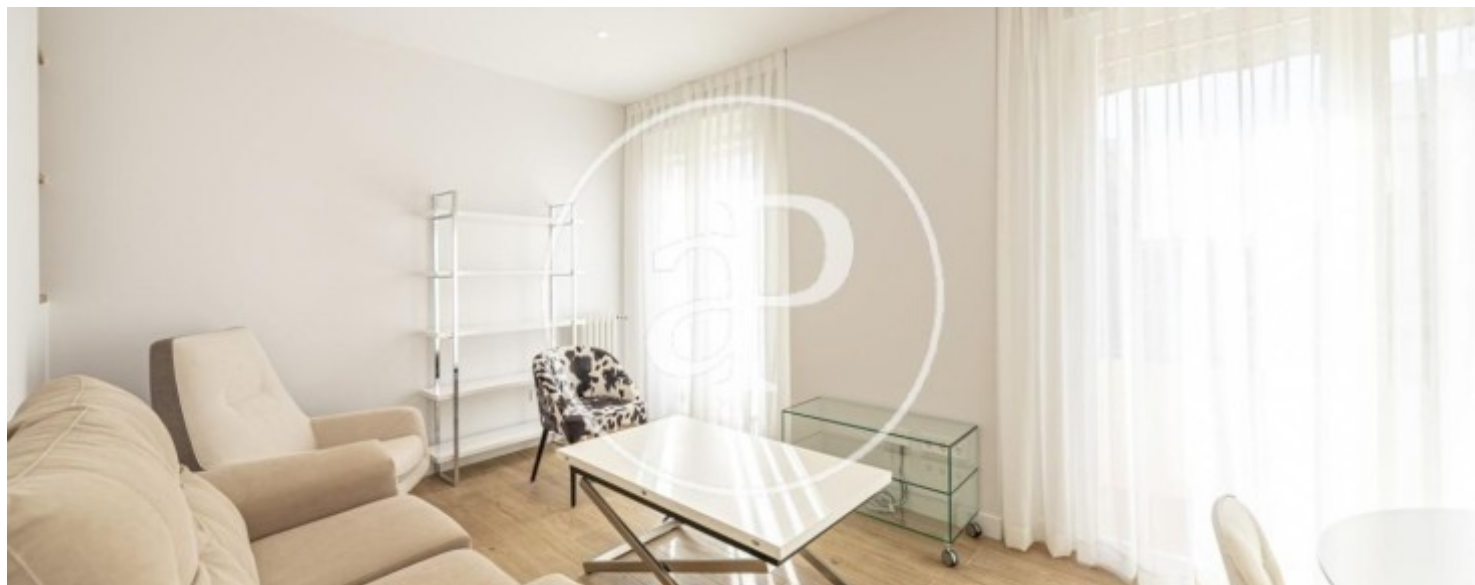
Arapiles, Madrid

REF. AM2512021



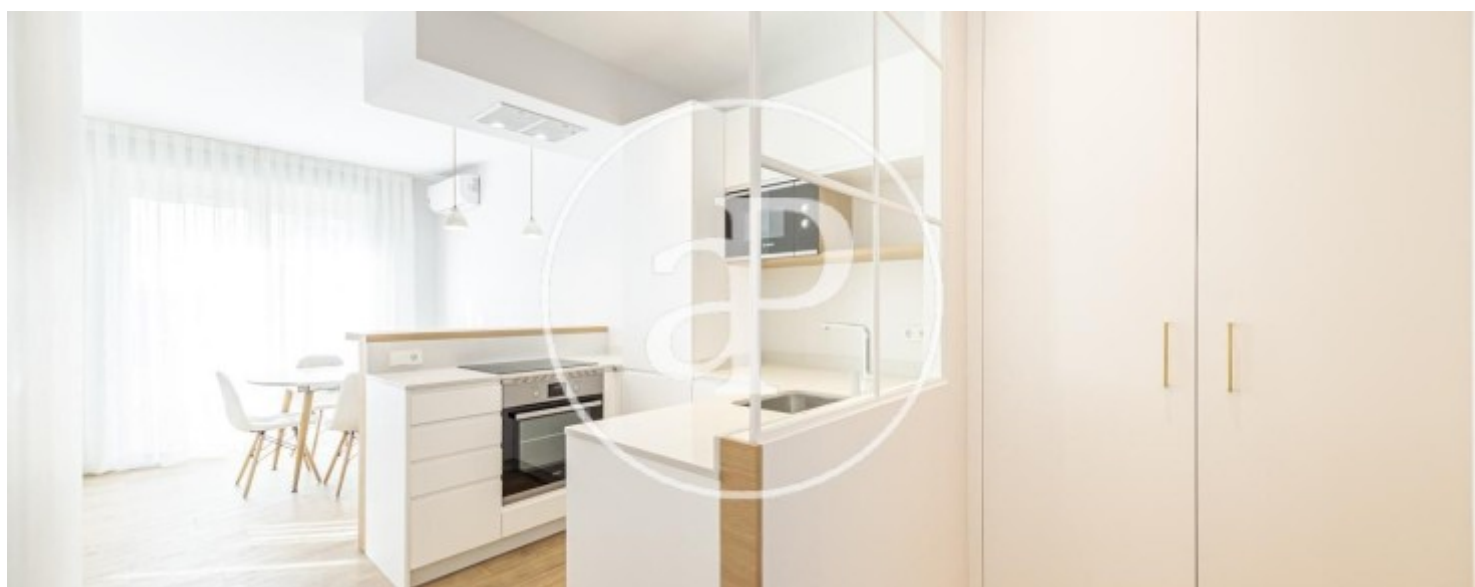
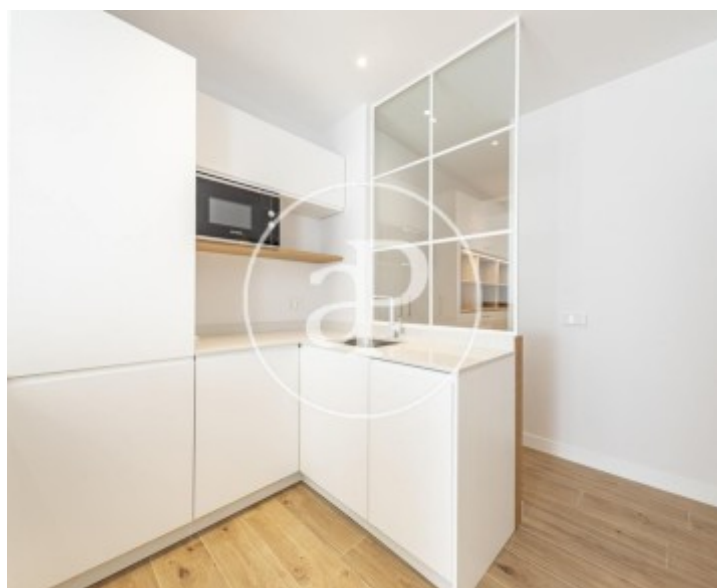
Arapiles, Madrid

REF. AM2512021



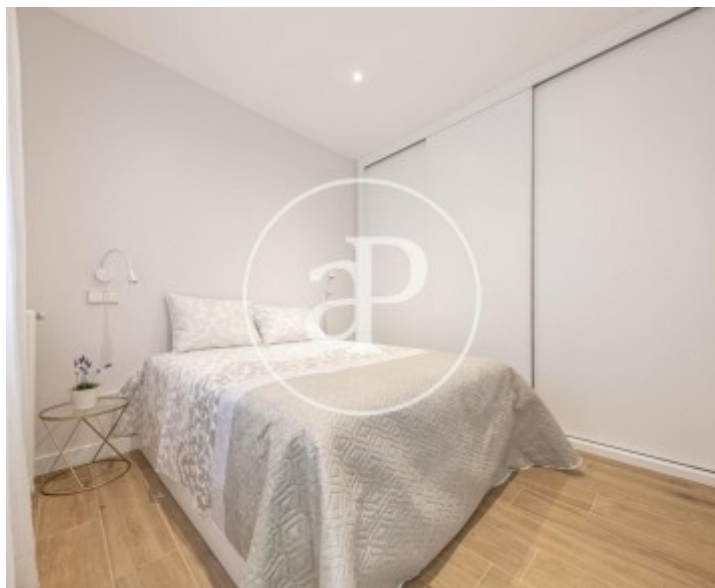
Arapiles, Madrid

REF. AM2512021



Arapiles, Madrid

REF. AM2512021



Die Daten der einzelnen Objekte sind nicht Bestandteil eines Angebotes oder Vertrages. Sie sollten die mündlichen oder schriftlichen Aussagen von aProperties in Bezug auf die Immobilie, ihren Zustand oder ihren Wert nicht als richtig oder sachlich betrachten. Die Fotos zeigen nur bestimmte Teile des Grundstücks, wie sie zum Zeitpunkt der Aufnahme waren. Die angegebenen Flächen, Maße und Entfernungen sind nur ungefähre Angaben und müssen vom Kunden überprüft werden. Computergenerierte Bilder sind nur ein Hinweis auf das mögliche Erscheinungsbild der Immobilie und können sich jederzeit ändern. Die Angaben zu einem Objekt können sich jederzeit ändern.