



Son Verí, Lluçmajor

REF. VPM2401006

Wohnung zu verkaufen in Son Verí

Merkmale

Gesamtfläche

115 m²

Schlafzimmer

2

Bäder

2

- ✓ Heizung
- ✓ Möbliert
- ✓ Abstellraum
- ✓ Terrasse
- ✓ Garten
- ✓ Pool
- ✓ Hat Parkplatz

Preis

525.000 €



Schöne Wohnung in erster Meereslinie in Son Verí, Mallorca.

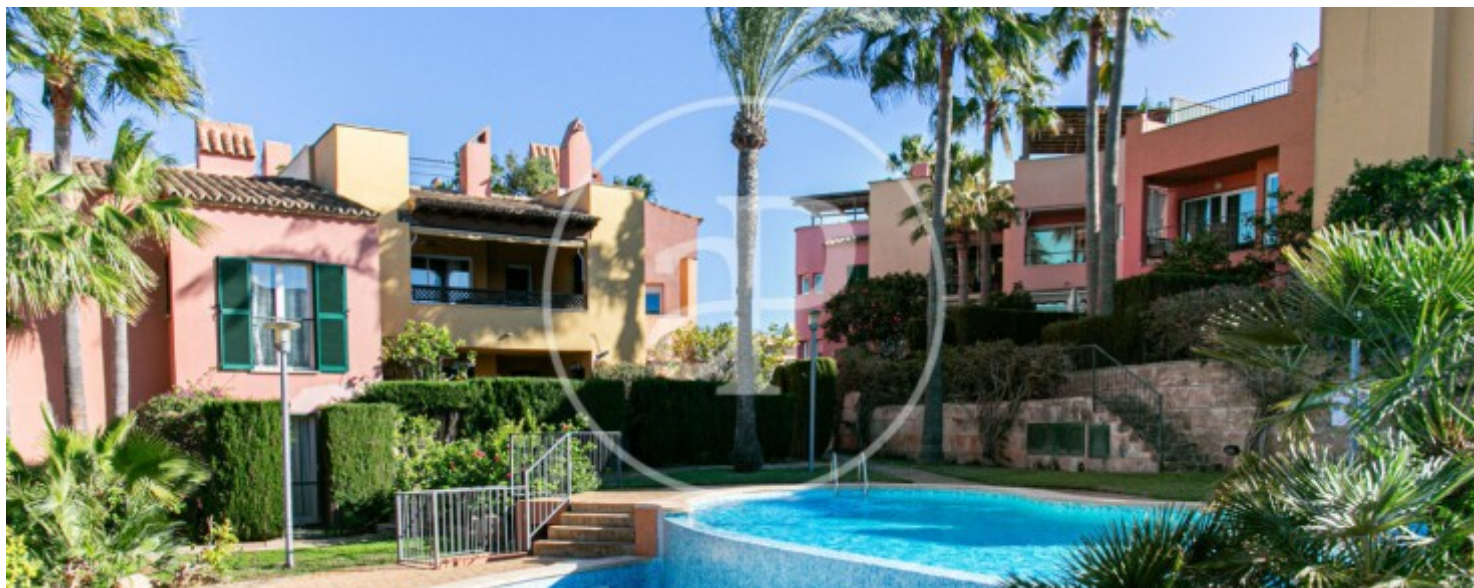
Mit einem hellen Wohn- und Esszimmer, das mit der Terrasse verbunden ist, einer voll ausgestatteten Küche und zwei Schlafzimmern bietet die Wohnung modernen Komfort in einer Küstenumgebung. Das Hauptschlafzimmer verfügt über ein eigenes Bad mit einer begehbaren Dusche und einer Badewanne, die sowohl Funktionalität als auch Komfort bieten. Das zweite Schlafzimmer mit Doppelbett und ein zweites Badezimmer mit begehbarer Dusche bieten Vielseitigkeit und Zweckmäßigkeit. Das Schmuckstück ist die geräumige Terrasse, von der aus man teilweise

das Meer und die Grünanlagen mit den Gemeinschaftspools sehen kann. Die Verbindung mit der Natur und der maritimen Umgebung wird so zu einem täglichen Erlebnis. Zu den Annehmlichkeiten der Immobilie gehören eine Zentralheizung mit Warmwasserheizkörpern, eine Klimaanlage, doppelt verglaste Fenster, ein großzügiger Parkplatz und ein 9 m² großer Abstellraum, der Funktionalität und zusätzlichen Platz bietet. Direkt am Meer zu wohnen, bedeutet einen einzigartigen Lebensstil. Die Meeresbrise, das Rauschen der Wellen und die unvergesslichen...

Kontaktieren Sie uns,
wir helfen Ihnen gerne weiter,
um Ihnen weitere Details und Informationen
zukommen zu lassen.

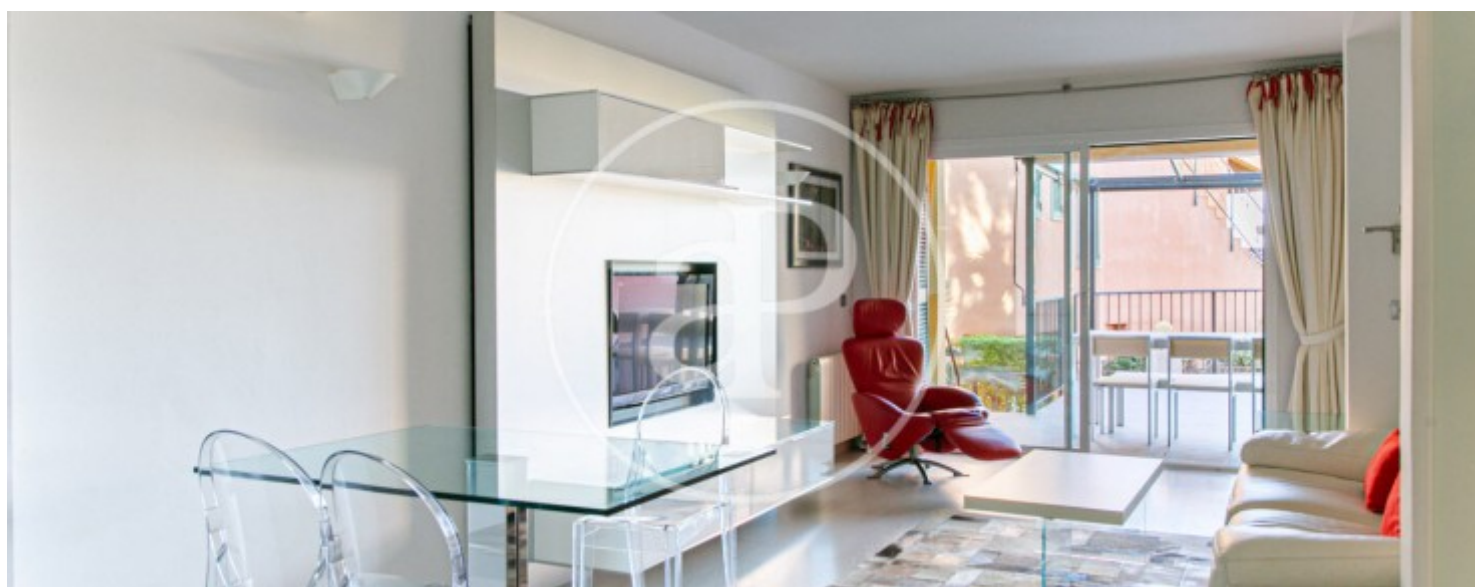
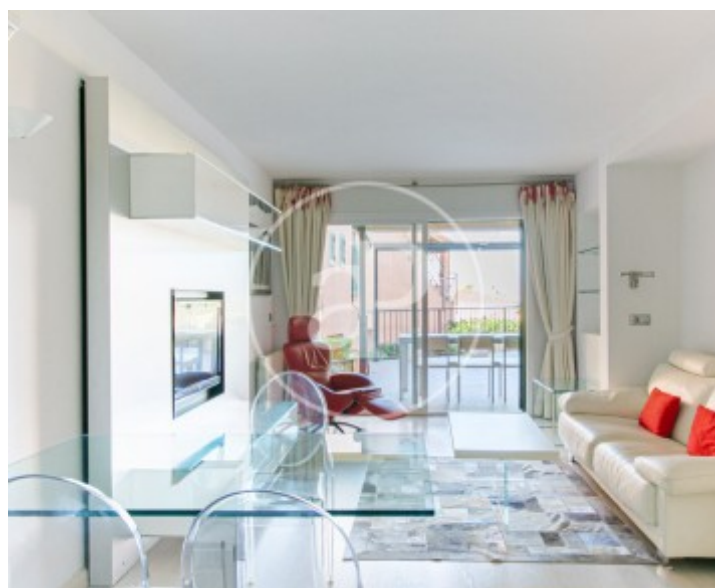
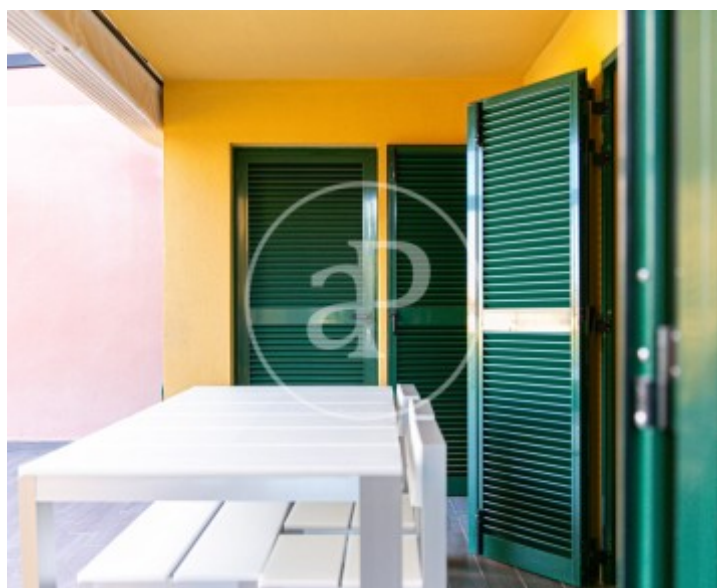
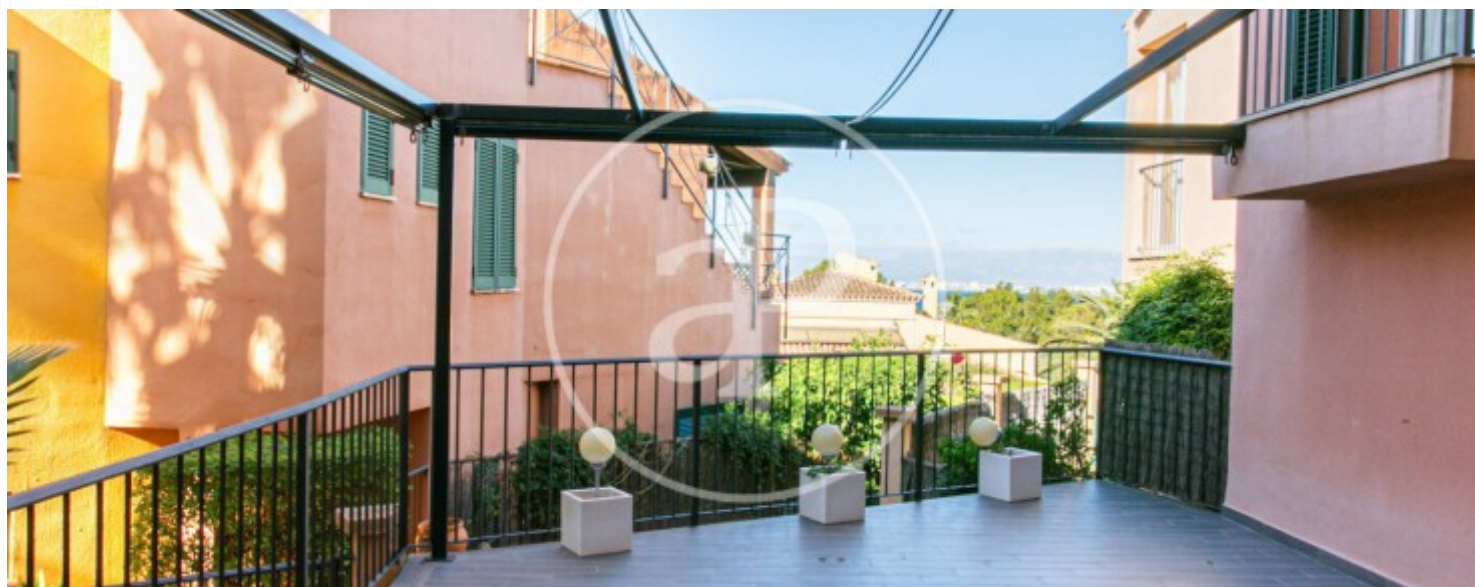
Son Verí, Lluçmajor

REF. VPM2401006



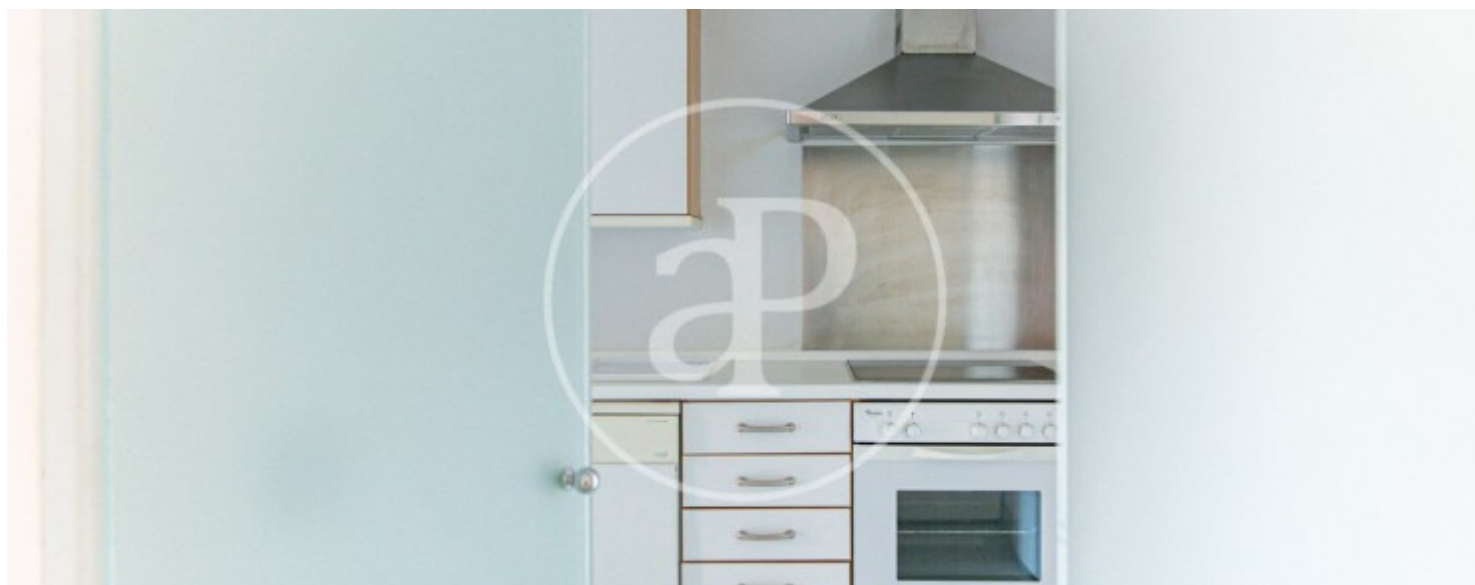
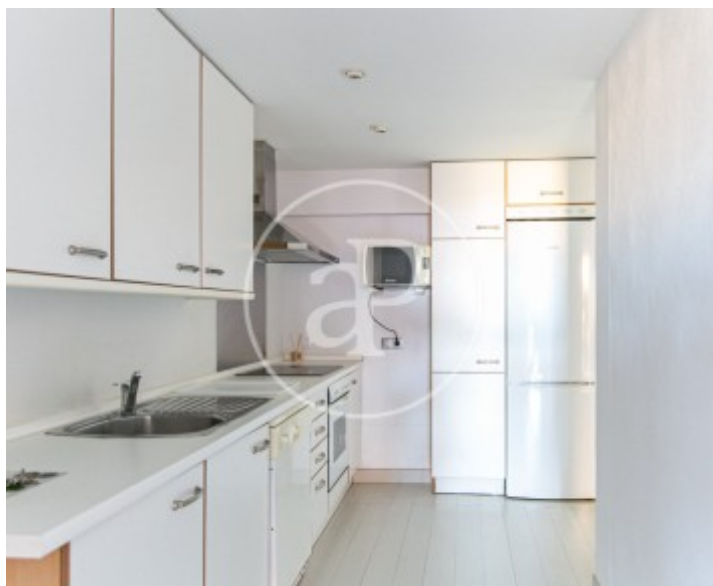
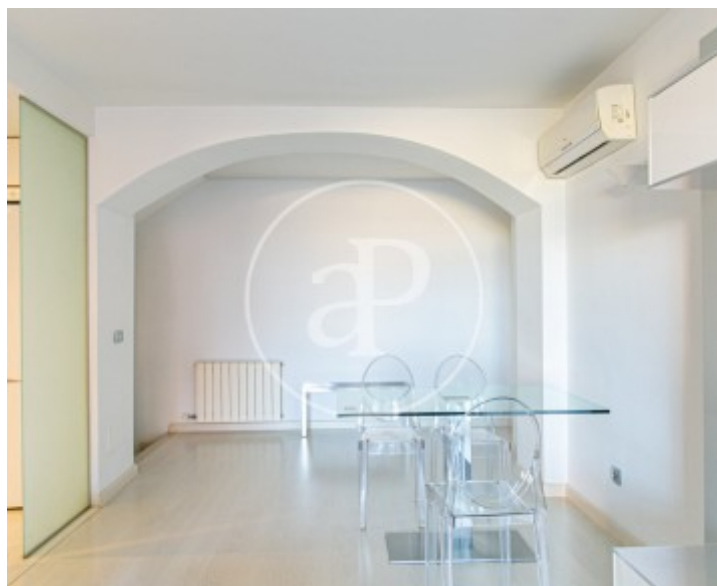
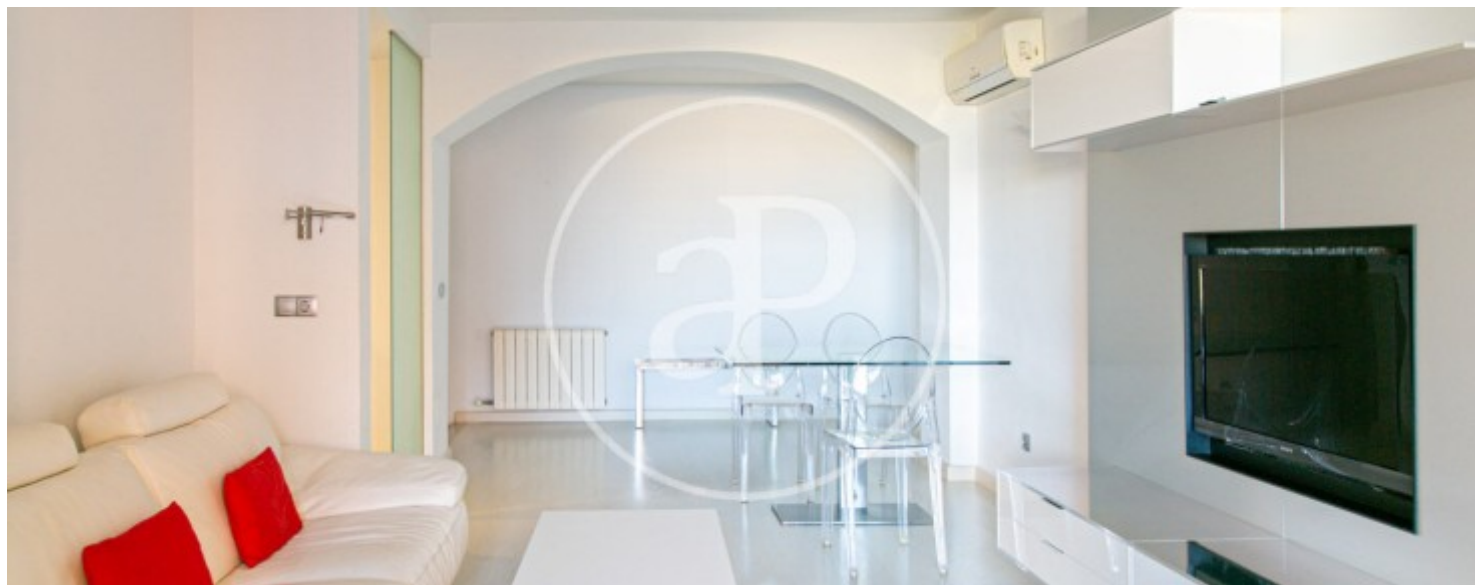
Son Verí, Lluçmajor

REF. VPM2401006



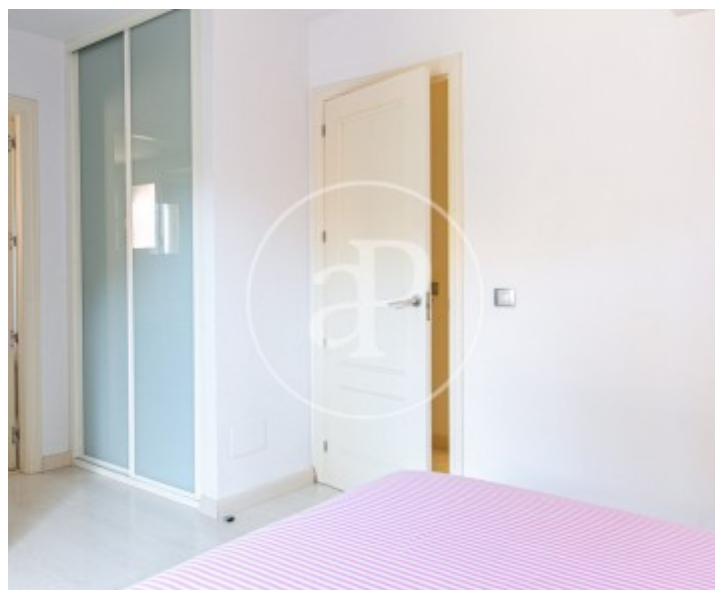
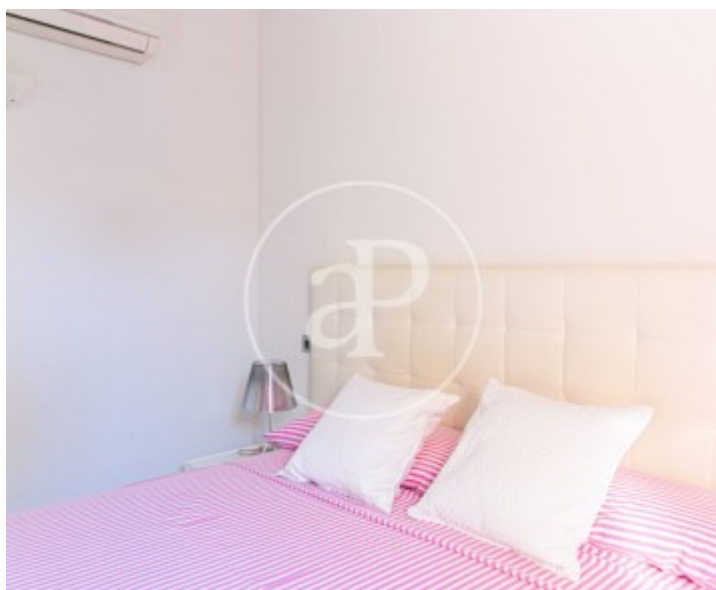
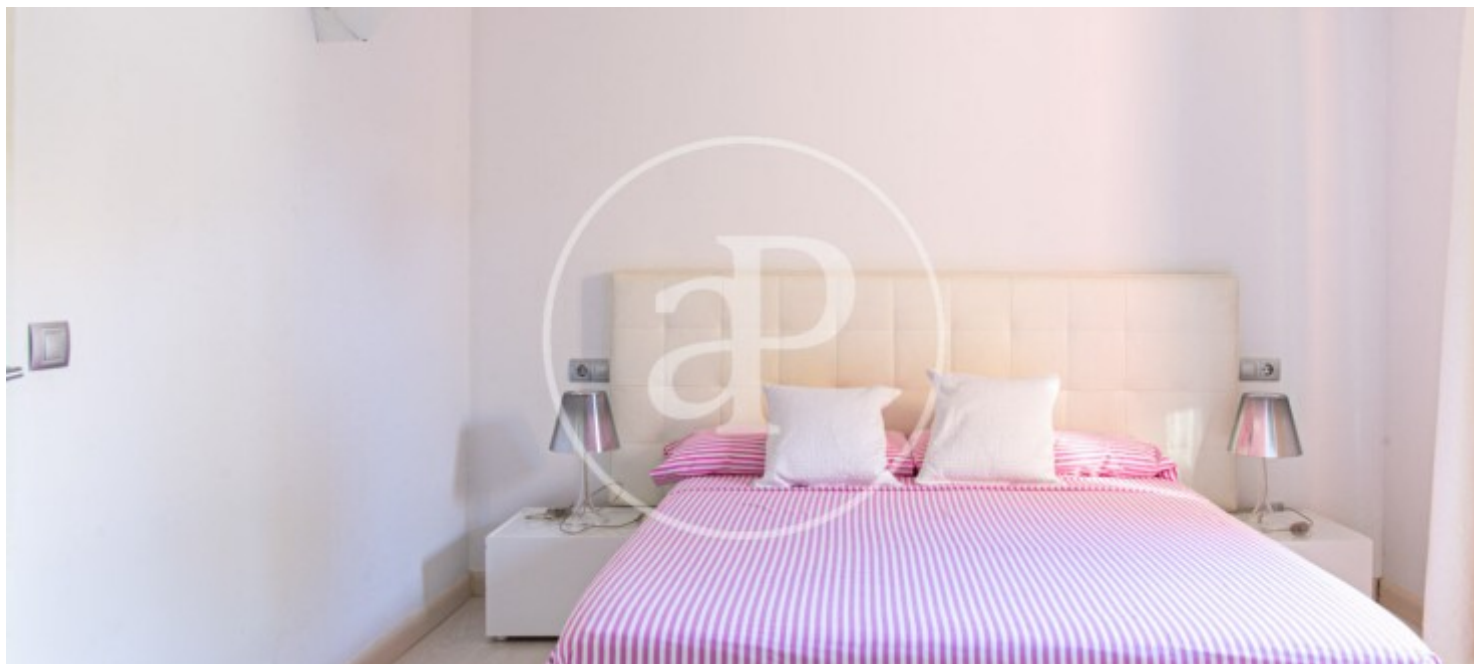
Son Verí, Lluçmajor

REF. VPM2401006



Son Verí, Llucmajor

REF. VPM2401006



Die Daten der einzelnen Objekte sind nicht Bestandteil eines Angebotes oder Vertrages. Sie sollten die mündlichen oder schriftlichen Aussagen von aProperties in Bezug auf die Immobilie, ihren Zustand oder ihren Wert nicht als richtig oder sachlich betrachten. Die Fotos zeigen nur bestimmte Teile des Grundstücks, wie sie zum Zeitpunkt der Aufnahme waren. Die angegebenen Flächen, Maße und Entfernungen sind nur ungefähre Angaben und müssen vom Kunden überprüft werden. Computergenerierte Bilder sind nur ein Hinweis auf das mögliche Erscheinungsbild der Immobilie und können sich jederzeit ändern. Die Angaben zu einem Objekt können sich jederzeit ändern.