



Son Verí Nou, Lluçmajor

REF. VPM2211047

# Designervilla direkt am Meer

## Merkmale

- ✓ Views
- ✓ Möbliert
- ✓ Terrasse
- ✓ Pool
- ✓ Lift
- ✓ Hat Parkplatz
- ✓ Heizung
- ✓ AACC
- ✓ Garten
- ✓ Gym
- ✓ Überwachung

Gesamtfläche  
**745 m<sup>2</sup>**

Schlafzimmer  
**5**

Bäder  
**4**



Preis

## Preis auf Anfrage

## Beeindruckende Villa, entworfen von einem bekannten spanischen Architekten.

Mit einer traumhaften Privatsphäre. Das Haus ist mit großen, durchsichtigen Räumen ausgestattet, in denen man die ganze Geräumigkeit des Hauses genießen kann. Eine beeindruckende Treppe und große Fenster, durch die man den Blick auf das Meer und die Bucht von Palma genießen kann. Die schöne Villa verfügt über insgesamt 4 Schlafzimmer, jedes mit eigenem Bad en suite. Eine schöne geräumige Küche, Wohnzimmer, Esszimmer und TV-Ecke. Die großen abnehmbaren Holzpaneele, die Wohnzimmer, Esszimmer und Küche voneinander

trennen, lassen die halb gewölbte Betondecke sichtbar und vermitteln den Eindruck, sich auf einem Boot zu befinden. Die erste Etage ist vollständig verglast und bietet noch mehr Platz. Im Untergeschoss ist genügend Platz für 8 Autos, sowie ein Maschinenraum, ein kleiner Weinkeller und eine Waschküche. Es gibt einen Aufzug und ein großes Fenster. Das 70 qm große Schwimmbad mit Jacuzzi ist mit Salzwasser gefüllt. Weitere Merkmale sind: Zentralheizung, Klimaanlage, Einbauschränke, Travertinmarmor, Kirschholz, automatische Bewässerung und...

**Kontaktieren Sie uns,**  
wir helfen Ihnen gerne weiter,  
um Ihnen weitere Details und Informationen  
zukommen zu lassen.

Son Verí Nou, Lluçmajor

REF. VPM2211047





Son Verí Nou, Lluçmajor

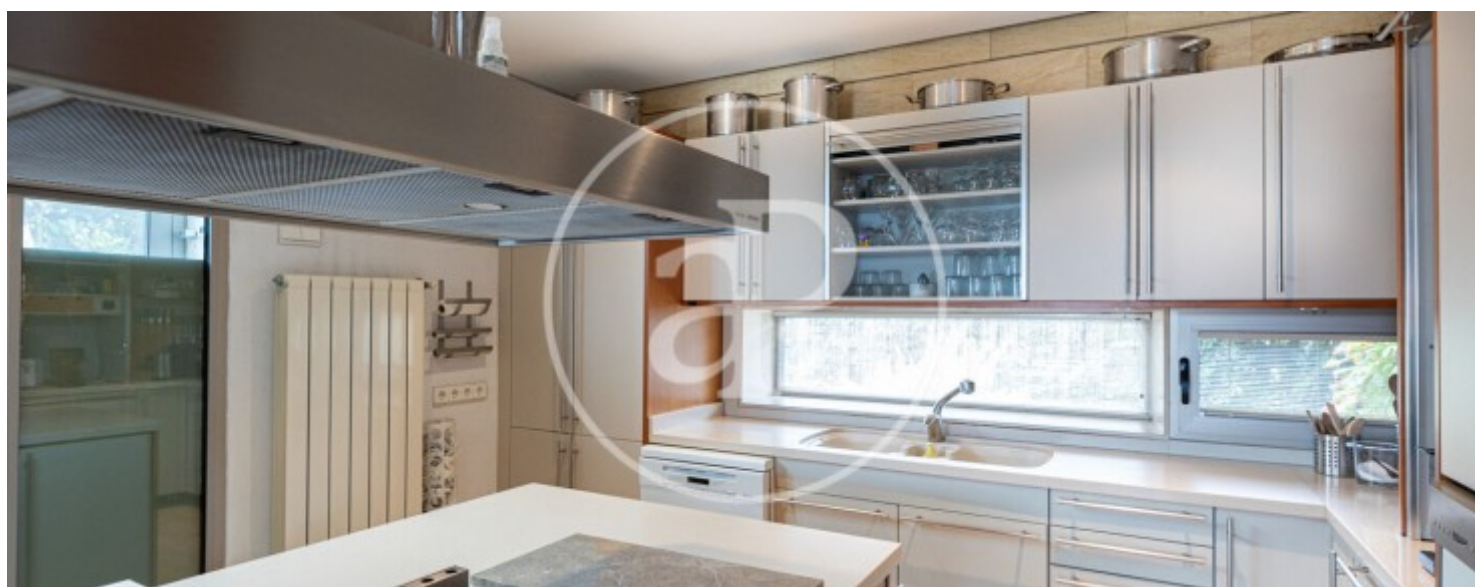
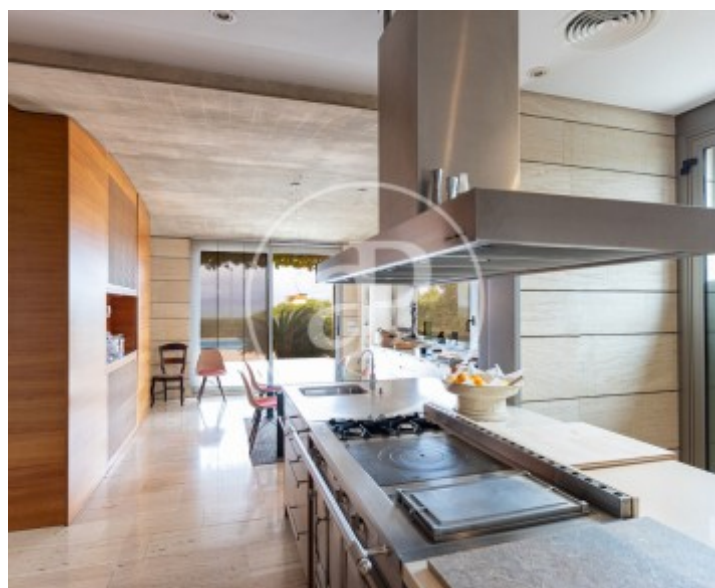
REF. VPM2211047





Son Verí Nou, Lluçmajor

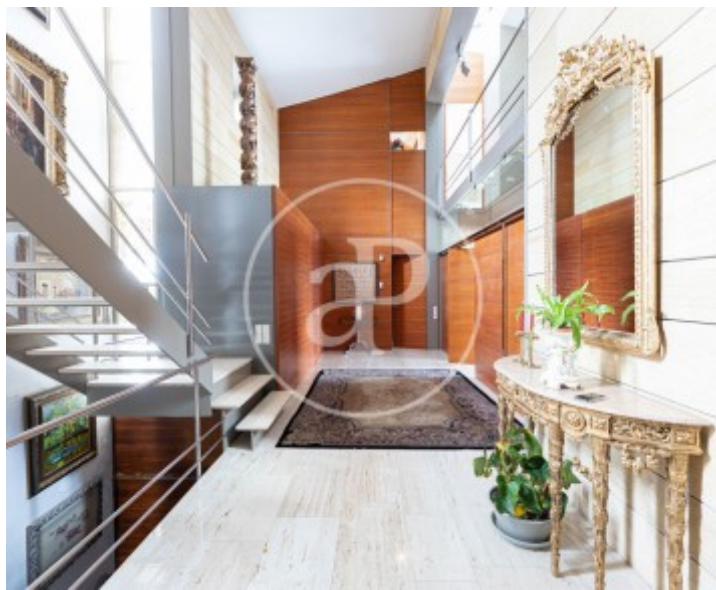
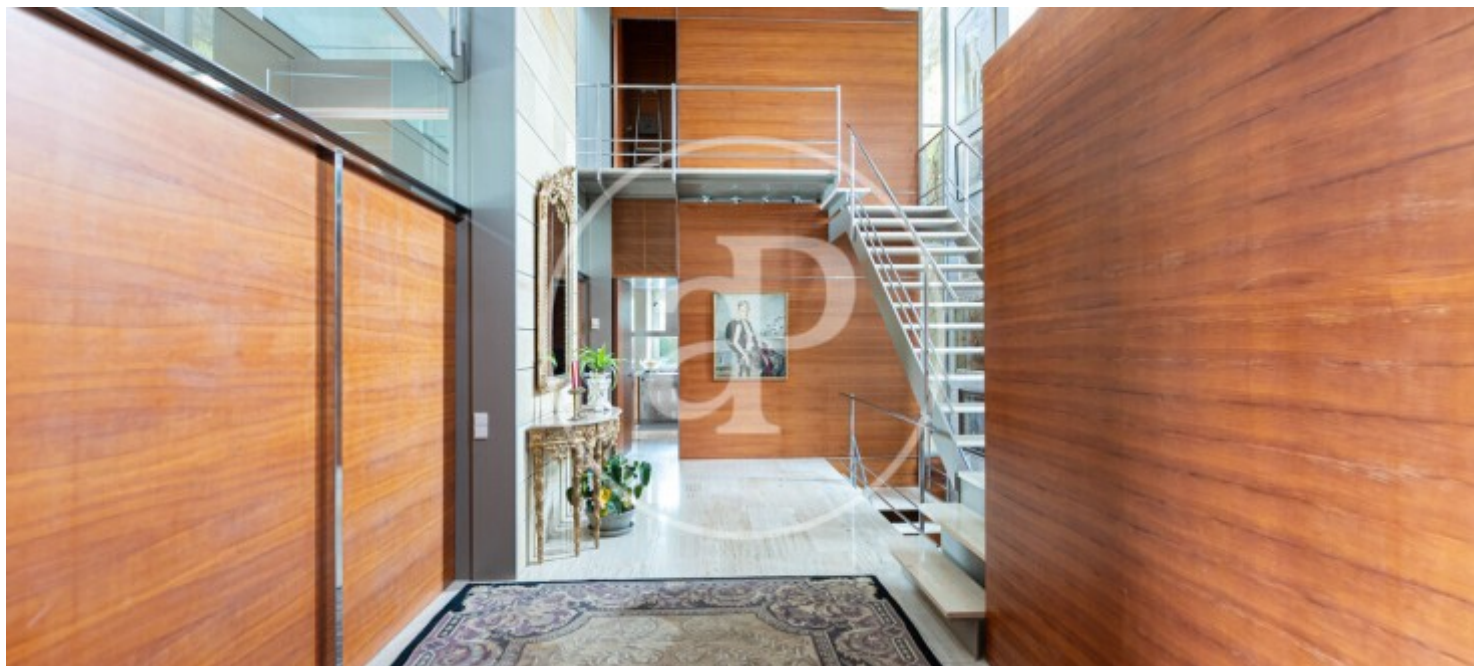
REF. VPM2211047





Son Verí Nou, Lluçmajor

REF. VPM2211047



Die Daten der einzelnen Objekte sind nicht Bestandteil eines Angebotes oder Vertrages. Sie sollten die mündlichen oder schriftlichen Aussagen von aProperties in Bezug auf die Immobilie, ihren Zustand oder ihren Wert nicht als richtig oder sachlich betrachten. Die Fotos zeigen nur bestimmte Teile des Grundstücks, wie sie zum Zeitpunkt der Aufnahme waren. Die angegebenen Flächen, Maße und Entfernungen sind nur ungefähre Angaben und müssen vom Kunden überprüft werden. Computergenerierte Bilder sind nur ein Hinweis auf das mögliche Erscheinungsbild der Immobilie und können sich jederzeit ändern. Die Angaben zu einem Objekt können sich jederzeit ändern.