



Son Verí Nou, Lluçmajor

REF. VPM2111004

Haus Zum Verkauf mit Terrasse in Son Verí Nou

Merkmale

- ✓ Views
- ✓ Möbliert
- ✓ AACC
- ✓ Garten
- ✓ Überwachung
- ✓ Heizung
- ✓ Abstellraum
- ✓ Terrasse
- ✓ Pool
- ✓ Hat Parkplatz

Gesamtfläche
500 m²

Schlafzimmer
8

Bäder
8

Preis

1.250.000 €



Wunderschöne Villa mit allen Annehmlichkeiten nur wenige Minuten vom Meer entfernt und mit Blick auf die Bucht von Palma.

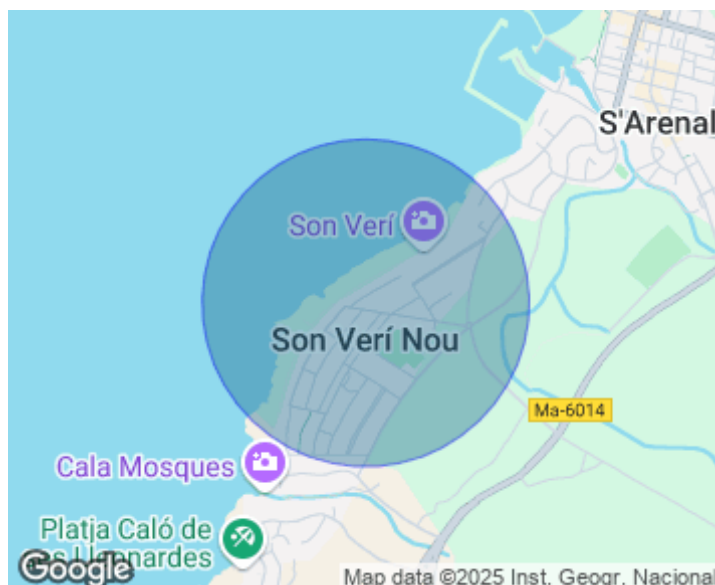
Sehr sonnig, mit Schwimmbad und Garten mit Bäumen, Südlage, die Villa ist auf drei Etagen gebaut und hat drei Eingänge: zwei unabhängige Eingänge und den Zugang zur Urbanisation, die schöne Gärten und mehrere Schwimmbäder bietet. Auf fast 500 qm verfügt die Villa über ein Wohnzimmer mit Zugang zum Schwimmbad und zum Garten mit Bäumen, eine voll ausgestattete Küche mit nagelneuen Geräten und einer großen Speisekammer, ein Doppelzimmer mit Bad en suite, Einbauschränke

und ein Gäste-WC im Erdgeschoss. Im Obergeschoss befinden sich fünf Außenschlafzimmer mit eigenem Bad - das Hauptschlafzimmer hat auch zwei Ankleideräume -, ein Wohnzimmer und eine Bibliothek mit einer schönen Holzbalkendecke und herrlichem Ausblick. Im dritten Stock befindet sich das Solarium mit spektakulärem Panoramablick. In der unteren Etage befinden sich zwei weitere Schlafzimmer mit zwei Bädern, ein Abstellraum und eine Garage für vier Autos. Ausgestattet mit gepanzerten Türen und Sicherheitsvorkehrungen in jedem Zimmer, elektrischen...

Kontaktieren Sie uns,
wir helfen Ihnen gerne weiter,
um Ihnen weitere Details und Informationen
zukommen zu lassen.

Son Verí Nou, Llucmajor

REF. VPM2111004



Son Verí Nou, Lluçmajor

REF. VPM2111004



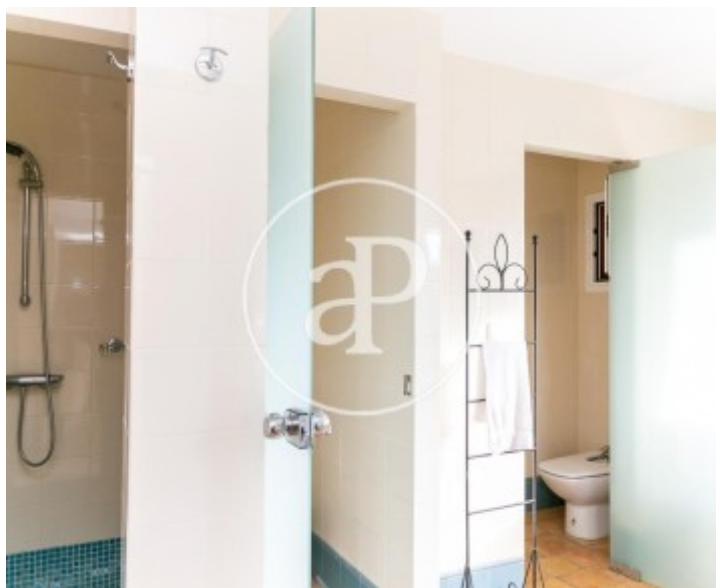
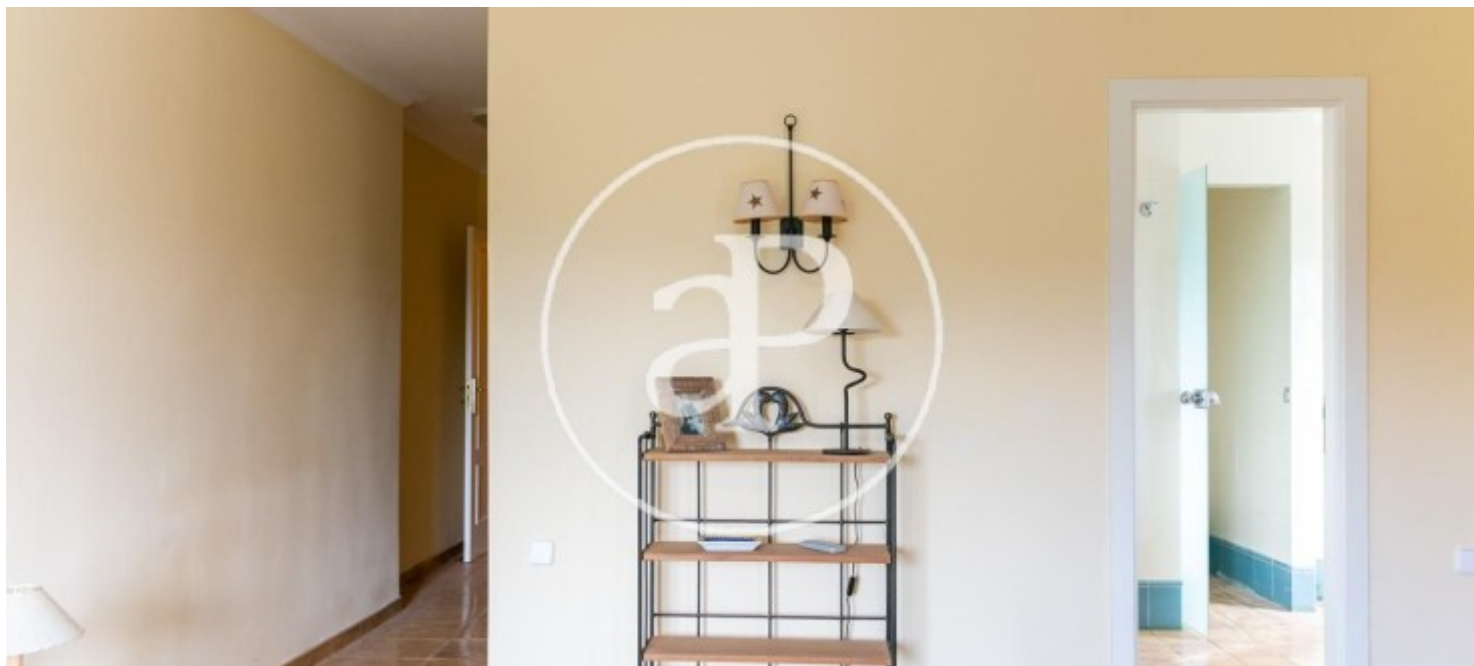
Son Verí Nou, Lluçmajor

REF. VPM2111004



Son Verí Nou, Lluçmajor

REF. VPM2111004



Die Daten der einzelnen Objekte sind nicht Bestandteil eines Angebotes oder Vertrages. Sie sollten die mündlichen oder schriftlichen Aussagen von aProperties in Bezug auf die Immobilie, ihren Zustand oder ihren Wert nicht als richtig oder sachlich betrachten. Die Fotos zeigen nur bestimmte Teile des Grundstücks, wie sie zum Zeitpunkt der Aufnahme waren. Die angegebenen Flächen, Maße und Entfernungen sind nur ungefähre Angaben und müssen vom Kunden überprüft werden. Computergenerierte Bilder sind nur ein Hinweis auf das mögliche Erscheinungsbild der Immobilie und können sich jederzeit ändern. Die Angaben zu einem Objekt können sich jederzeit ändern.