



S'Arenal, Llucmajor

REF. APM2408004

# Wohnung zur Miete in Palma

## Merkmale

- ✓ Views
- ✓ AACC
- ✓ Möbliert
- ✓ Terrasse

Gesamtfläche

**96 m<sup>2</sup>**

Schlafzimmer

**3**

Badezimmer

**1**

Preis

**1.550 €**



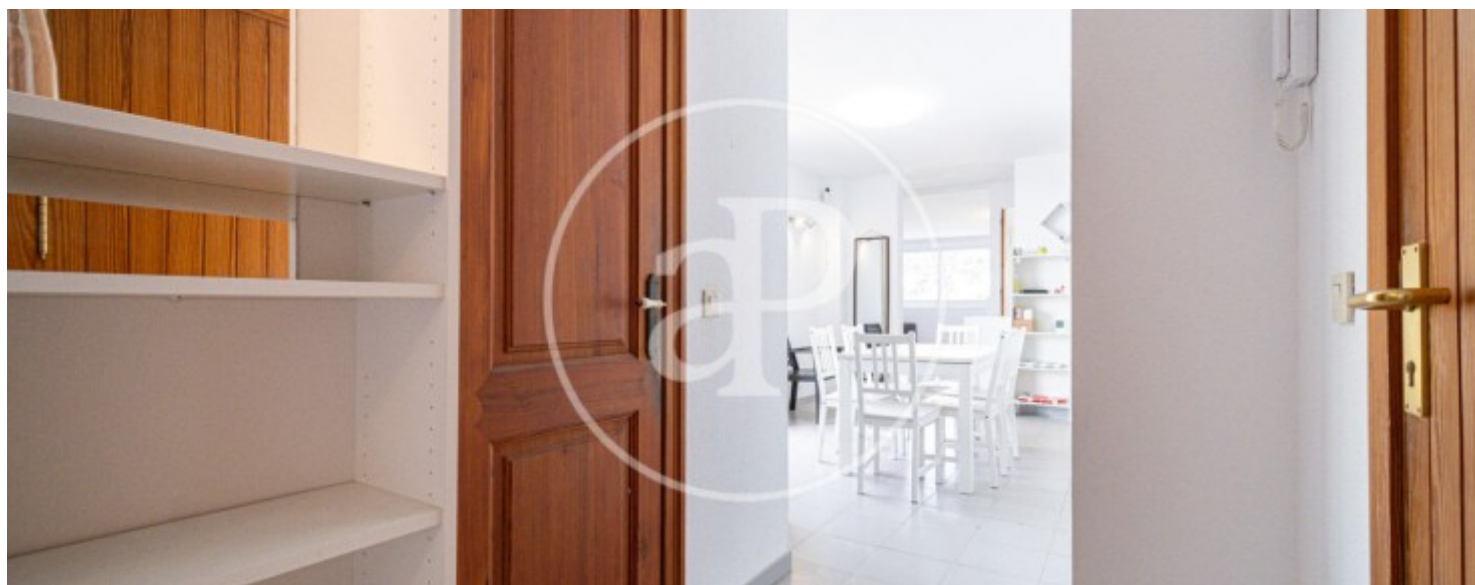
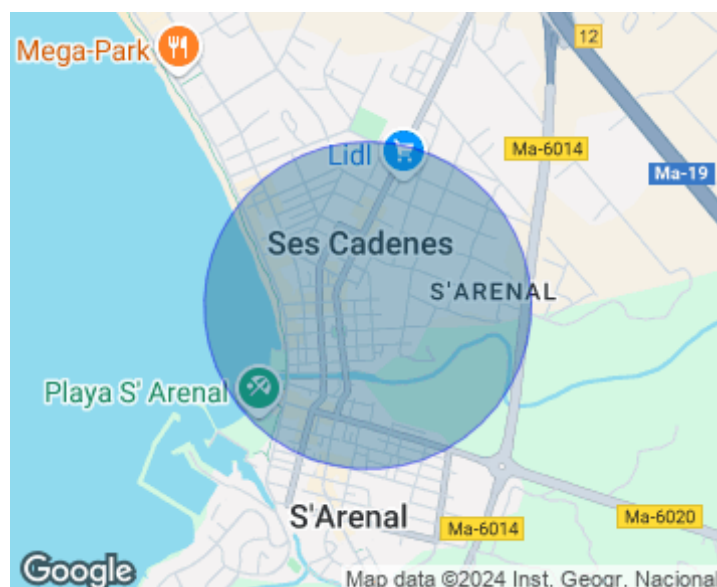
VERFÜGBAR FÜR LÄNGEREN UND KURZEN AUFENTHALT (mindestens 6 Monate) Wir präsentieren Ihnen diese schöne Wohnung mit Blick auf das Meer und die Berge, in der charmanten Gegend von Arenal. Diese Wohnung bietet eine perfekte Kombination aus Komfort, Platz und atemberaubender Aussicht, ideal für lange und kurze Aufenthalte. Wenn Sie die Wohnung betreten, werden Sie von einem sehr geräumigen und hellen Wohnzimmer begrüßt, das sich perfekt zum Entspannen und Genießen Ihrer Freizeit eignet. An das Wohnzimmer schließt sich ein großes Esszimmer an, ideal für Abendessen mit Familie und Freunden. Die voll ausgestattete Küche ermöglicht es Ihnen, Ihre Mahlzeiten in aller Ruhe zuzubereiten. Die Wohnung verfügt über drei

geräumige Schlafzimmer, die jeweils mit einem bequemen Doppelbett ausgestattet sind. Diese Zimmer wurden so gestaltet, dass sie ein Maximum an Komfort und Platz bieten. Darüber hinaus gibt es ein komplettes, modernes und funktionelles Badezimmer, das alle Ihre Bedürfnisse abdeckt. Eines der herausragenden Merkmale dieser Wohnung ist die 54 m<sup>2</sup> große Terrasse. Die Terrasse bietet einen atemberaubenden Blick auf das Meer und die Berge und ist der perfekte Ort, um die Natur zu genießen, sei es beim Sonnenbaden, beim Lesen eines Buches oder bei der Organisation...

**Kontaktieren Sie uns,**  
wir helfen Ihnen gerne weiter,  
um Ihnen weitere Details und Informationen  
zukommen zu lassen.

S'Arenal, Lluçmajor

REF. APM2408004





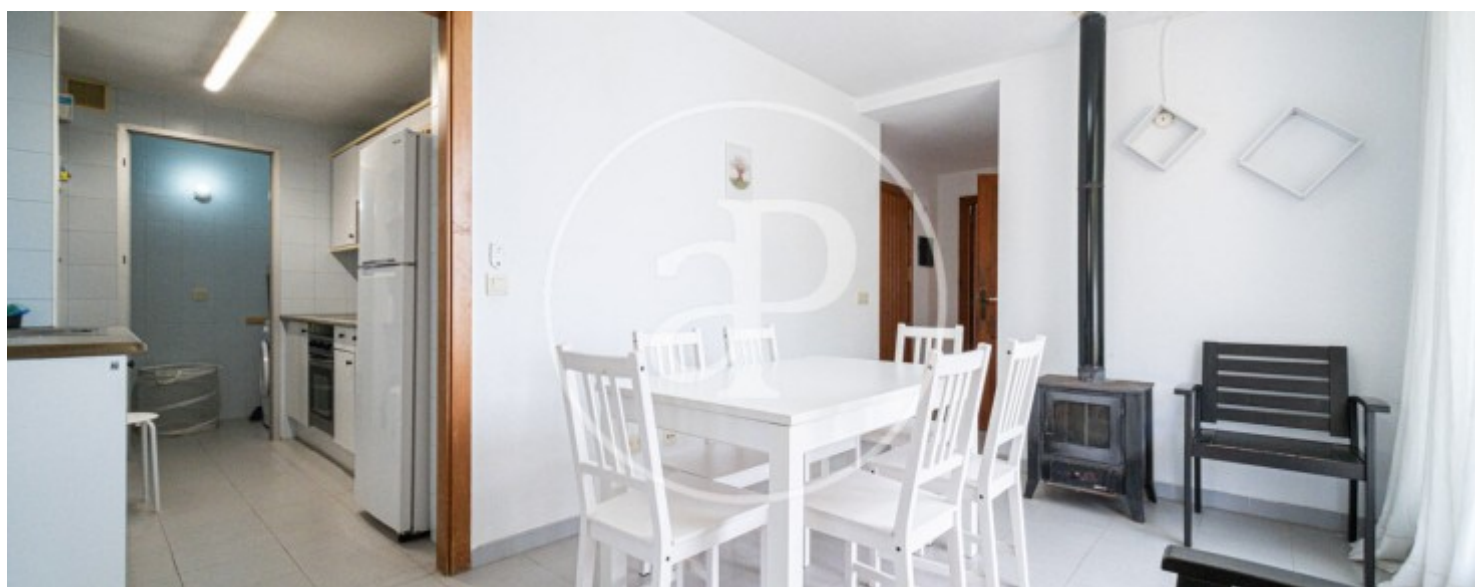
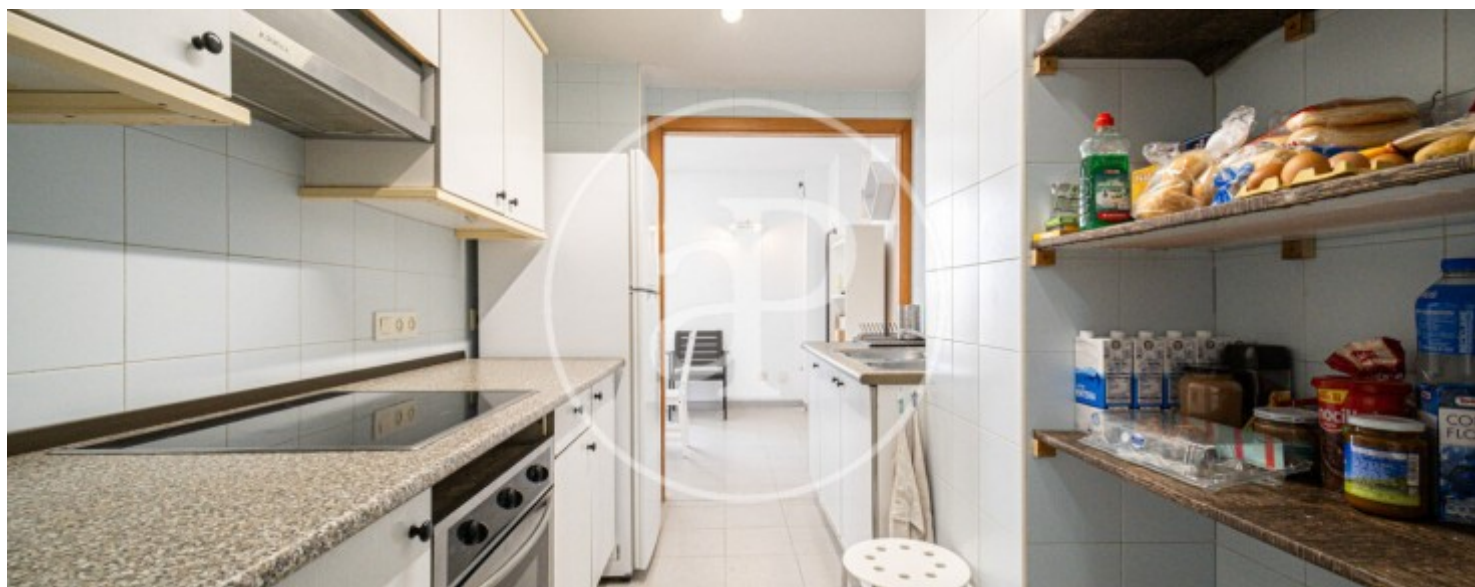
S'Arenal, Lluçmajor

REF. APM2408004



S'Arenal, Llucmajor

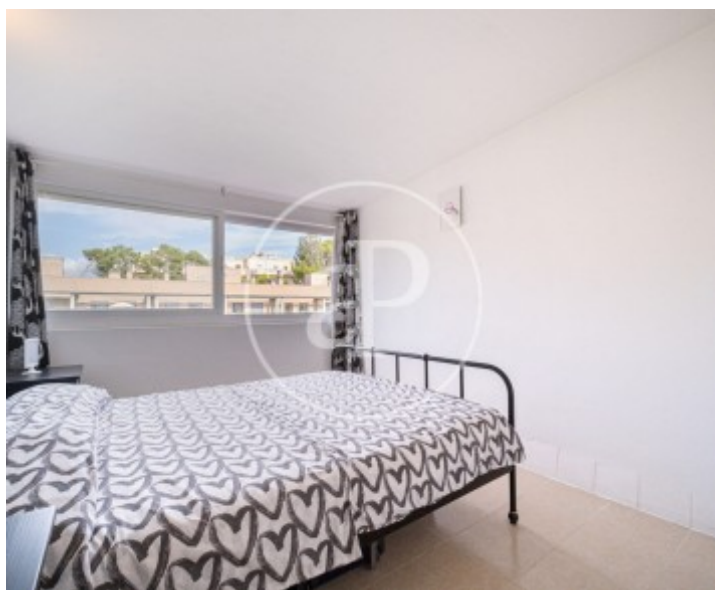
REF. APM2408004





S'Arenal, Llucmajor

REF. APM2408004



Die Daten der einzelnen Objekte sind nicht Bestandteil eines Angebotes oder Vertrages. Sie sollten die mündlichen oder schriftlichen Aussagen von aProperties in Bezug auf die Immobilie, ihren Zustand oder ihren Wert nicht als richtig oder sachlich betrachten. Die Fotos zeigen nur bestimmte Teile des Grundstücks, wie sie zum Zeitpunkt der Aufnahme waren. Die angegebenen Flächen, Maße und Entfernungen sind nur ungefähre Angaben und müssen vom Kunden überprüft werden. Computergenerierte Bilder sind nur ein Hinweis auf das mögliche Erscheinungsbild der Immobilie und können sich jederzeit ändern. Die Angaben zu einem Objekt können sich jederzeit ändern.