

Llucmajor Interior, Llucmajor

REF. APMS2409021

Villa zur Miete in Llucmajor

Merkmale

- ✓ Views
- ✓ Möbliert
- ✓ AACC
- ✓ Garten
- ✓ Hat Parkplatz
- ✓ Heizung
- ✓ Abstellraum
- ✓ Terrasse
- ✓ Pool

Gesamtfläche
1.700 m²

Schlafzimmer
11

Bäder
13



Preis

Preis auf Anfrage

Auf einem weitläufigen Grundstück von 30 Hektar gelegen, verbindet dieses herrliche Anwesen den historischen Charme einer traditionellen mallorquinischen Finca mit modernstem Komfort.

Das Herzstück sind zwei historische Gebäude, die im Laufe der Jahrhunderte erweitert wurden. Das Highlight ist ein imposanter Verteidigungsturm aus dem 11. Das über 1.000 qm große Haupthaus wurde komplett renoviert und mit modernsten Anlagen und Geräten ausgestattet, ohne seinen authentischen Charakter zu verlieren. Originale Details wie die Steinmauern und die Holzlattendecken wurden beibehalten und fügen sich harmonisch in die exquisite

Einrichtung ein, die Tradition und Moderne in Einklang bringt. Original-Kunstwerke schmücken die Zimmer und verleihen ihnen einen einzigartigen und exklusiven Wert. Mit 11 geräumigen Doppelzimmern, die alle in einem raffinierten Stil eingerichtet sind, bietet die Villa eine Atmosphäre von Luxus und Komfort. Alle Zimmer verfügen über einen geräumigen Ankleideraum und ein elegantes Bad en-suite. Das Anwesen verfügt über insgesamt 12 Badezimmer, die alle geschmackvoll eingerichtet sind. Das Wohn- und Esszimmer ist das Herzstück der Villa, ein...

Kontaktieren Sie uns,
wir helfen Ihnen gerne weiter,
um Ihnen weitere Details und Informationen
zukommen zu lassen.

Llucmajor Interior, Llucmajor

REF. APMS2409021



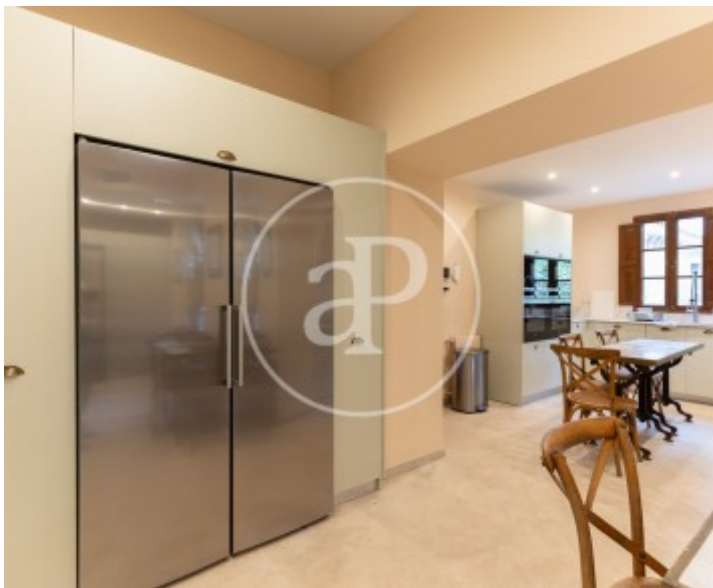
Llucmajor Interior, Llucmajor

REF. APMS2409021



Llucmajor Interior, Llucmajor

REF. APMS2409021



Llucmajor Interior, Llucmajor

REF. APMS2409021



Die Daten der einzelnen Objekte sind nicht Bestandteil eines Angebotes oder Vertrages. Sie sollten die mündlichen oder schriftlichen Aussagen von aProperties in Bezug auf die Immobilie, ihren Zustand oder ihren Wert nicht als richtig oder sachlich betrachten. Die Fotos zeigen nur bestimmte Teile des Grundstücks, wie sie zum Zeitpunkt der Aufnahme waren. Die angegebenen Flächen, Maße und Entfernungen sind nur ungefähre Angaben und müssen vom Kunden überprüft werden. Computergenerierte Bilder sind nur ein Hinweis auf das mögliche Erscheinungsbild der Immobilie und können sich jederzeit ändern. Die Angaben zu einem Objekt können sich jederzeit ändern.