



Cala Blava - Bellavista, Llucmajor

REF. VPM2410006

# Haus zum Verkauf in Cala Blava

## Merkmale

- ✓ Views
- ✓ Möbliert
- ✓ AACC
- ✓ Garten
- ✓ Heizung
- ✓ Abstellraum
- ✓ Terrasse
- ✓ Hat Parkplatz

Gesamtfläche  
**296 m<sup>2</sup>**

Grundstück  
**500 m<sup>2</sup>**

Schlafzimmer  
**2**

Bäder  
**4**

Preis

**1.690.000 €**



**Diese charmante, komplett renovierte Doppelhaushälfte befindet sich nur wenige Meter vom Strand und dem Meer entfernt.**

Mit einer bebauten Fläche von 296 qm und einem großen Garten. Das Haus verfügt über 4 große Terrassen und eine Sonnenterrasse mit Blick auf die Bucht von Palma. Im ersten Stock verfügt das Haus über ein geräumiges Wohn-Esszimmer mit Kamin. Eine voll ausgestattete Küche mit High-End-Geräten. Ein Gäste-WC und zwei große Terrassen. Im ersten Stock gibt es zwei geräumige Schlafzimmer und zwei Terrassen. Das Hauptschlafzimmer hat einen wunderschönen Ankleideraum und ein

Badezimmer. Und ein weiteres unabhängiges Badezimmer auf der gleichen Etage mit Traumoberflächen. Auf der Dachterrasse befindet sich das Solarium, ein einzigartiger Ort, um die Sonnenuntergänge zu genießen. Im Erdgeschoss befindet sich die Garage. Sehr groß, mit unabhängigen Eingängen zum Haus und die Möglichkeit, ein kleines Haus zu machen. Diese Eigenschaft wurde komplett renoviert. Mit thermischer und akustischer Isolierung, Heizung Kalt-Wärme, Gasölheizung, Holzböden, Doppelverglasung, Holzkamin und hochwertigen...

**Kontaktieren Sie uns,**  
wir helfen Ihnen gerne weiter,  
um Ihnen weitere Details und Informationen  
zukommen zu lassen.

Cala Blava - Bellavista, Llucmajor

REF. VPM2410006





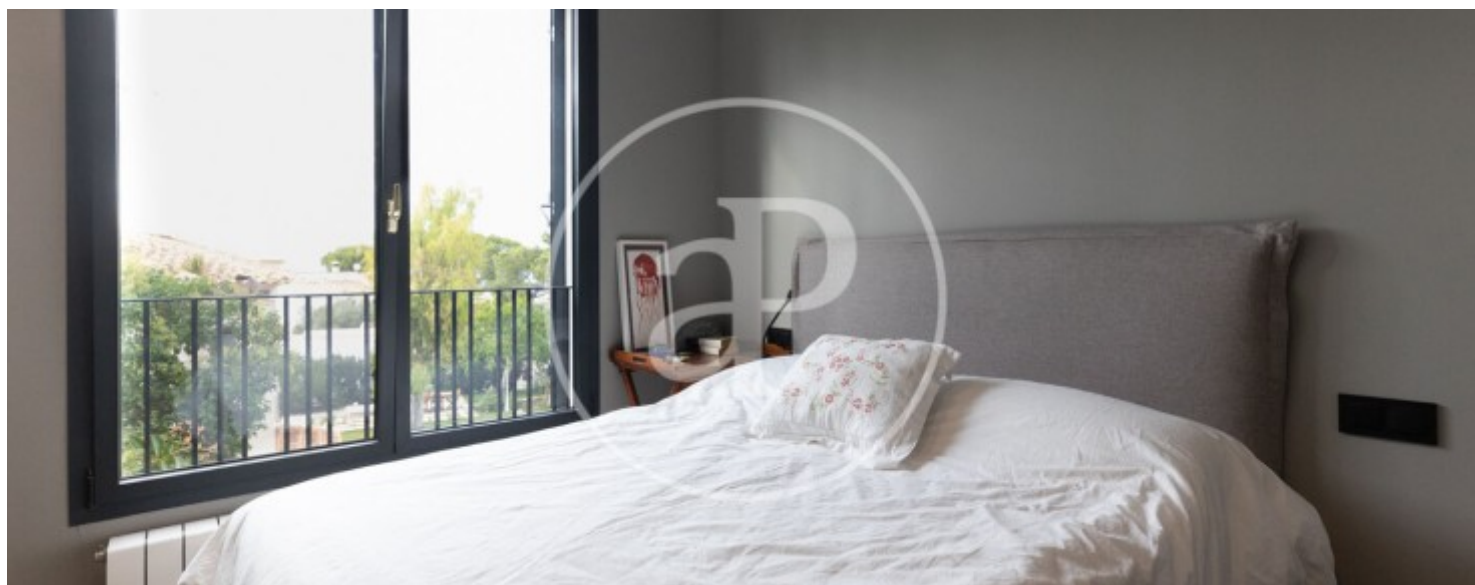
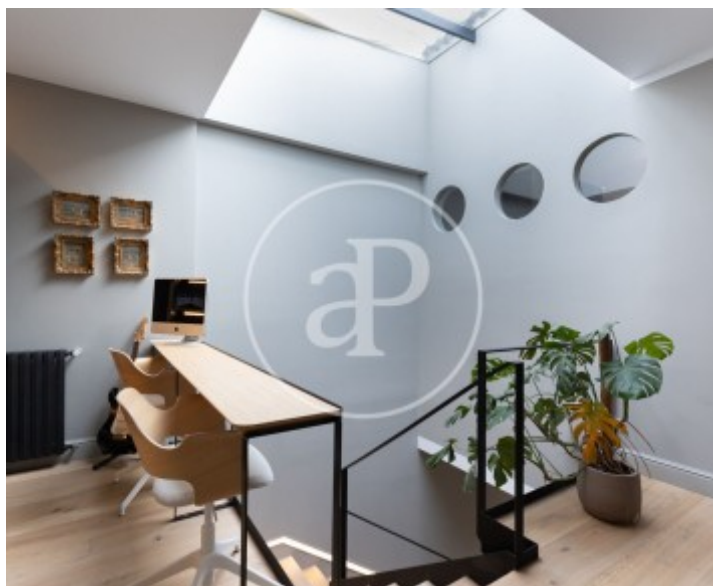
Cala Blava - Bellavista, Llucmajor

REF. VPM2410006



Cala Blava - Bellavista, Llucmajor

REF. VPM2410006





Cala Blava - Bellavista, Llucmajor

REF. VPM2410006



Die Daten der einzelnen Objekte sind nicht Bestandteil eines Angebotes oder Vertrages. Sie sollten die mündlichen oder schriftlichen Aussagen von aProperties in Bezug auf die Immobilie, ihren Zustand oder ihren Wert nicht als richtig oder sachlich betrachten. Die Fotos zeigen nur bestimmte Teile des Grundstücks, wie sie zum Zeitpunkt der Aufnahme waren. Die angegebenen Flächen, Maße und Entfernungen sind nur ungefähre Angaben und müssen vom Kunden überprüft werden. Computergenerierte Bilder sind nur ein Hinweis auf das mögliche Erscheinungsbild der Immobilie und können sich jederzeit ändern. Die Angaben zu einem Objekt können sich jederzeit ändern.