



Badia Blava - Badia Gran - Tollerico, Lluçmajor

REF. APM2207038

# Zweizimmerwohnung mit Parkplatz zur Miete in Tollerico

## Merkmale

Gesamtfläche

**72 m<sup>2</sup>**

Schlafzimmer

**2**

Bäder

**2**

✓ AACC

✓ Terrasse

✓ Hat Parkplatz

Preis

**950 €**



**COQUETOUS Zwei-Zimmer-Wohnung mit 66 qm Wohnfläche befindet sich im ersten Stock in einer sehr gepflegten und ruhigen Wohngegend.**

Das helle Wohn-/Esszimmer ist mit der offenen Küche verbunden und verfügt über einen Außenbalkon sowie über eine Klimaanlage und einen Deckenventilator. Von den zwei klimatisierten Schlafzimmern verfügt eines über ein eigenes Bad und die Wohnung hat auch eine separate Gästetoilette. Die Immobilie verfügt über einen Parkplatz direkt vor der Wohnung. Es handelt sich um eine sehr schöne und helle Wohnung, in der Nähe von Supermärkten, Ärzten, Apotheken,

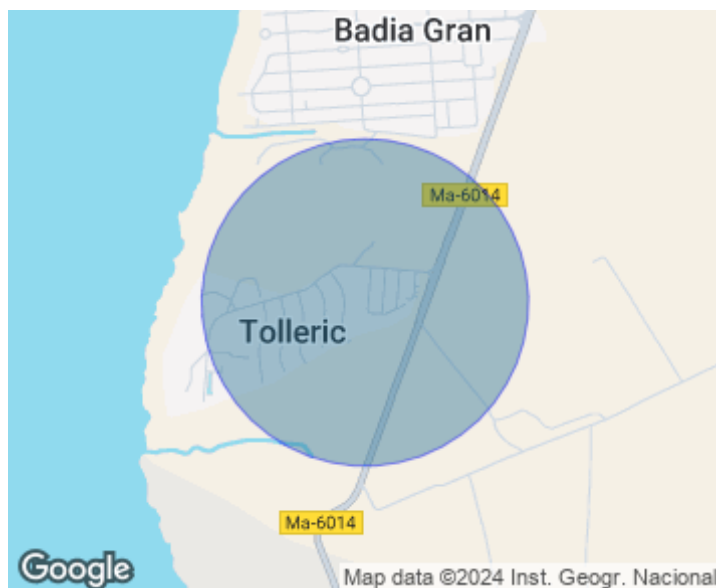
Restaurants und dem Golfplatz. Am Ende der Straße gibt es eine Treppe, die hinunter zum Meer führt. Der Flughafen ist etwa 20 Minuten mit dem Auto entfernt. Können Sie sich vorstellen, hier zu leben?

**Kontaktieren Sie uns,**  
wir helfen Ihnen gerne weiter,  
um Ihnen weitere Details und Informationen  
zukommen zu lassen.



Badia Blava - Badia Gran - Tollerich, Lluçmajor

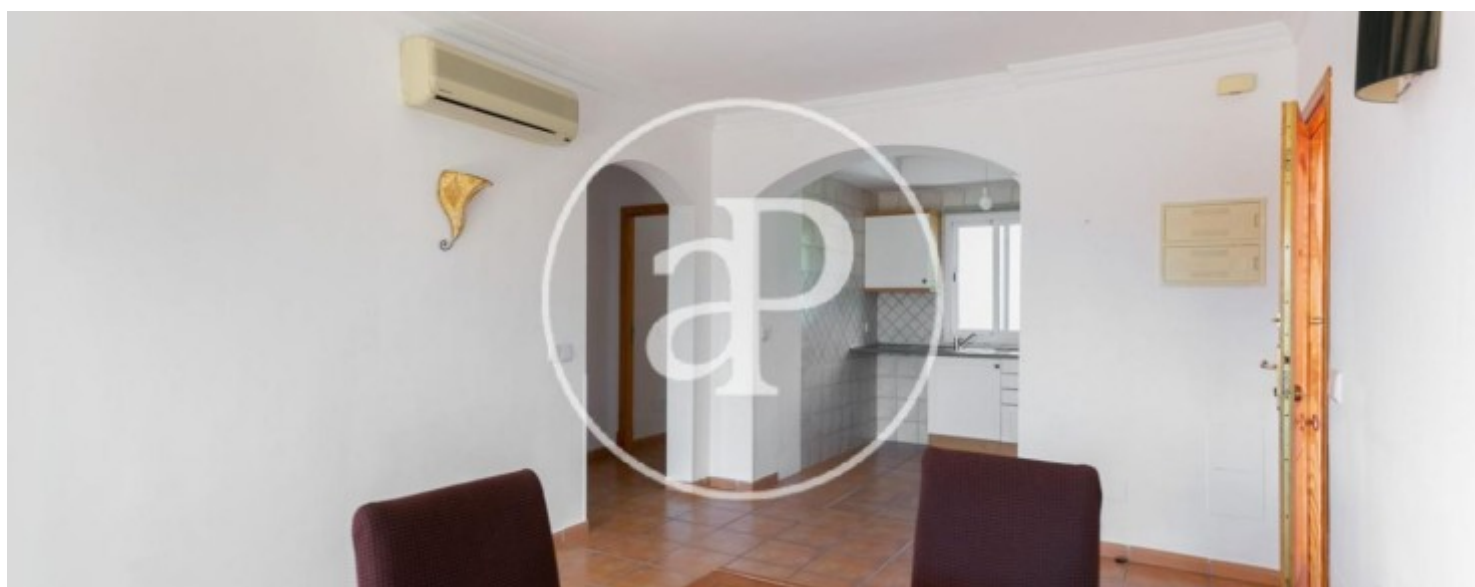
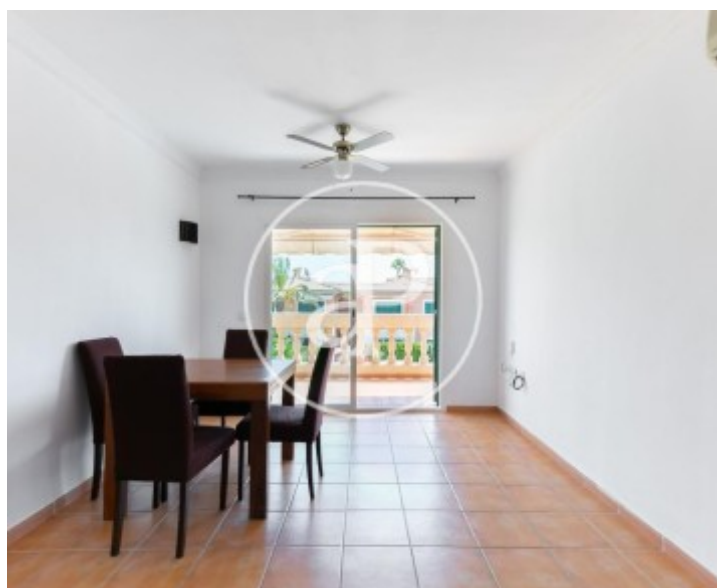
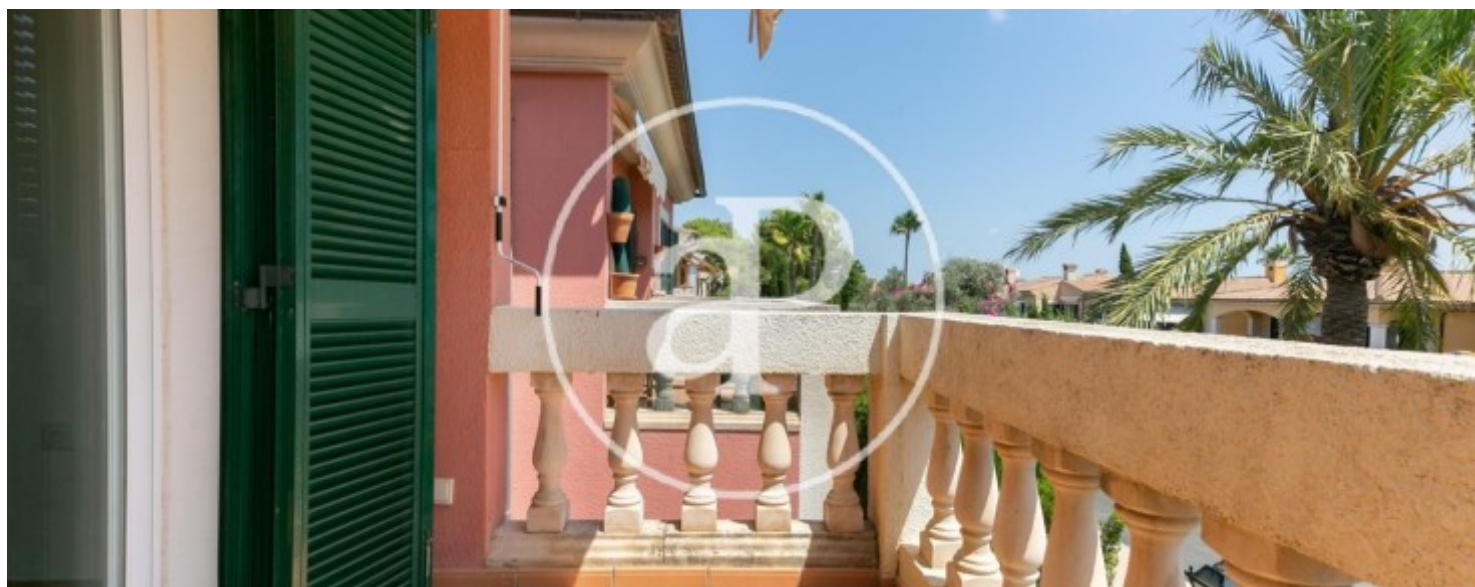
REF. APM2207038





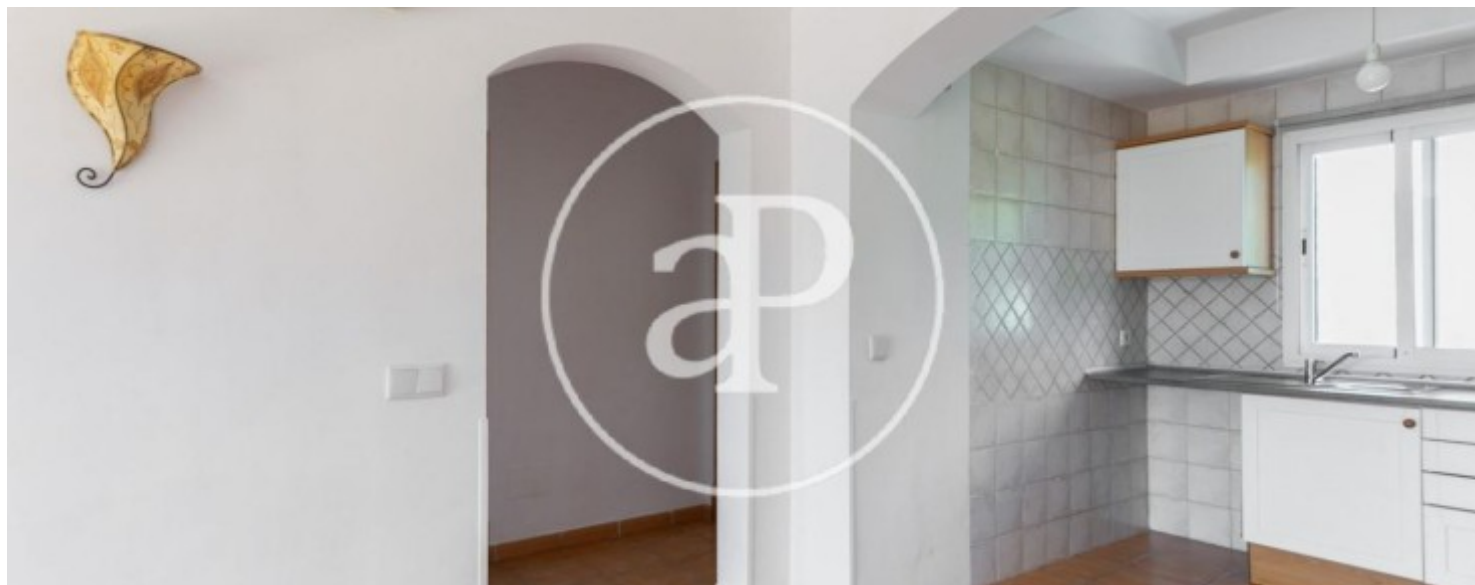
Badia Blava - Badia Gran - Tollerlic, Llucmajor

REF. APM2207038



Badia Blava - Badia Gran - Tollerich, Lluçmajor

REF. APM2207038





Badia Blava - Badia Gran - Tolleria, Llucmajor

REF. APM2207038



Die Daten der einzelnen Objekte sind nicht Bestandteil eines Angebotes oder Vertrages. Sie sollten die mündlichen oder schriftlichen Aussagen von aProperties in Bezug auf die Immobilie, ihren Zustand oder ihren Wert nicht als richtig oder sachlich betrachten. Die Fotos zeigen nur bestimmte Teile des Grundstücks, wie sie zum Zeitpunkt der Aufnahme waren. Die angegebenen Flächen, Maße und Entfernungen sind nur ungefähre Angaben und müssen vom Kunden überprüft werden. Computergenerierte Bilder sind nur ein Hinweis auf das mögliche Erscheinungsbild der Immobilie und können sich jederzeit ändern. Die Angaben zu einem Objekt können sich jederzeit ändern.