

(La Pobla de Vallbona)

Ref: ONV2604002



Neubau Zum Verkauf mit Terrasse in La Pobla de Vallbona

Neubau Neubau mit Terrasse und Ausblicke Im Großraum von La Pobla de Vallbona. , Pool, Parkplatz, Klimaanlage, Einbauschränke, Waschküche, Garten, Heizung und Abstellraum.

La Pobla de Vallbona
Wohneinheit bj 6
Abschluss Q2 2026

MERKMALE

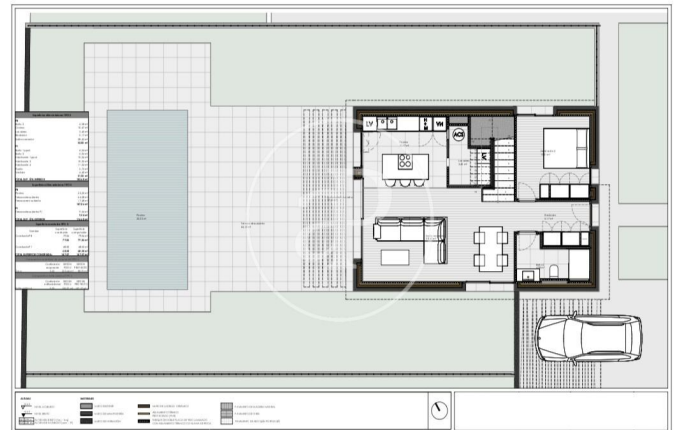
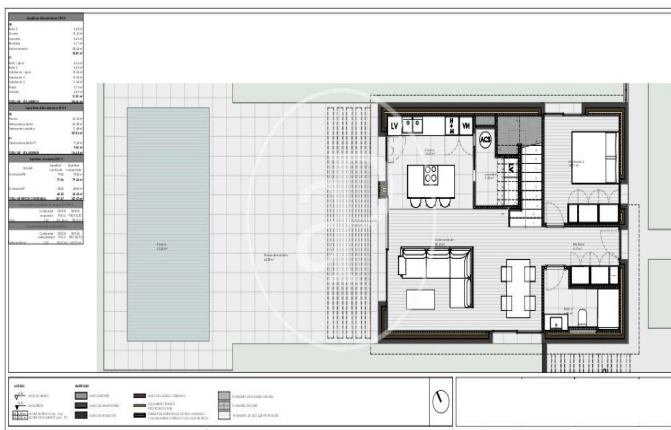
Gesamtfläche 149 m²
4 Schlafzimmer
3 Bäder

- ✓ Views
- ✓ Heizung
- ✓ Abstellraum
- ✓ AACC
- ✓ Garten
- ✓ Pool
- ✓ Überwachung
- ✓ Hat Parkplatz

Preis 685,000 €

(La Pobla de Vallbona)

Ref: ONV2604002



(La Pobla de Vallbona)

Ref: ONV2604002



Die Daten der einzelnen Objekte sind nicht Bestandteil eines Angebotes oder Vertrages. Sie sollten die mündlichen oder schriftlichen Aussagen von aProperties in Bezug auf die Immobilie, ihren Zustand oder ihren Wert nicht als richtig oder sachlich betrachten. Die Fotos zeigen nur bestimmte Teile des Grundstücks, wie sie zum Zeitpunkt der Aufnahme waren. Die angegebenen Flächen, Maße und Entfernungen sind nur ungefähre Angaben und müssen vom Kunden überprüft werden. Computergenerierte Bilder sind nur ein Hinweis auf das mögliche Erscheinungsbild der Immobilie und können sich jederzeit ändern. Die Angaben zu einem Objekt können sich jederzeit ändern.

Contact us today for more information or to arrange a viewing

Tel: 96 128 59 65 apropertiesvalencia@aproperties.es <https://www.aproperties.es>