



Portocolom, Felanitx

REF. VPM2502005

# Exklusive Villa zum Verkauf in zweiter Meereslinie in Portocolom mit Blick auf das Mittelmeer, Pool und Terras...

## Merkmale

- ✓ Views
- ✓ Abstellraum
- ✓ Terrasse
- ✓ Pool
- ✓ Möbliert
- ✓ AACC
- ✓ Garten
- ✓ Hat Parkplatz

Gesamtfläche  
**232 m<sup>2</sup>**

Schlafzimmer  
**5**

Bäder  
**3**

Preis  
**1.950.000 €**



## Stellen Sie sich vor, in einer der privilegiertesten Gegenden Mallorcas zu wohnen.

Diese beeindruckende Villa in zweiter Reihe zum Meer in Portocolom bietet dank ihrer vielseitigen Aufteilung und der Nähe zum Mittelmeer einen einzigartigen Lebensstil. Die 1962 erbaute und sorgfältig renovierte Immobilie verbindet traditionellen Charme mit modernem Komfort. Das Haupthaus verfügt über 4 geräumige Doppelschlafzimmer, alle mit Einbauschränken, und zwei Bäder. Die kürzlich renovierte Küche ist offen zum Esszimmer und zum Wohnzimmer, wo ein Kamin in den kühleren Monaten für Gemütlichkeit sorgt. Von hier aus

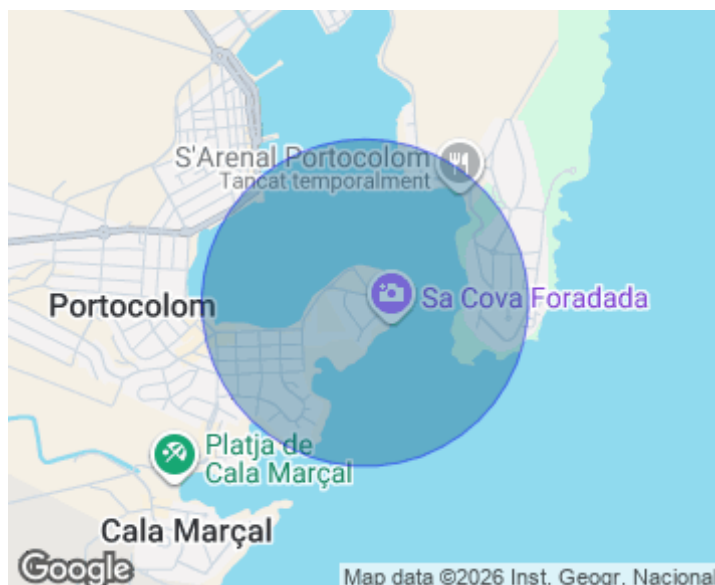
gelangt man auf das 568 qm große Grundstück mit Swimmingpool, überdachter Veranda und einem Grillplatz, ideal um das mallorquinische Klima zu genießen. Im ersten Stock befindet sich eine völlig unabhängige Wohnung, die sowohl von außen als auch von der Eingangshalle im Erdgeschoss zugänglich ist. Dieser Raum verfügt über ein geräumiges Wohn-Esszimmer mit Kamin, eine Küche mit Zugang zu einer hinteren Terrasse und ein Schlafzimmer mit Doppelbett und eigenem Bad (mit Badewanne und Dusche). Das Juwel dieser Wohnung ist die...

**Kontaktieren Sie uns,**  
wir helfen Ihnen gerne weiter,  
um Ihnen weitere Details und Informationen  
zukommen zu lassen.



Portocolom, Felanitx

REF. VPM2502005





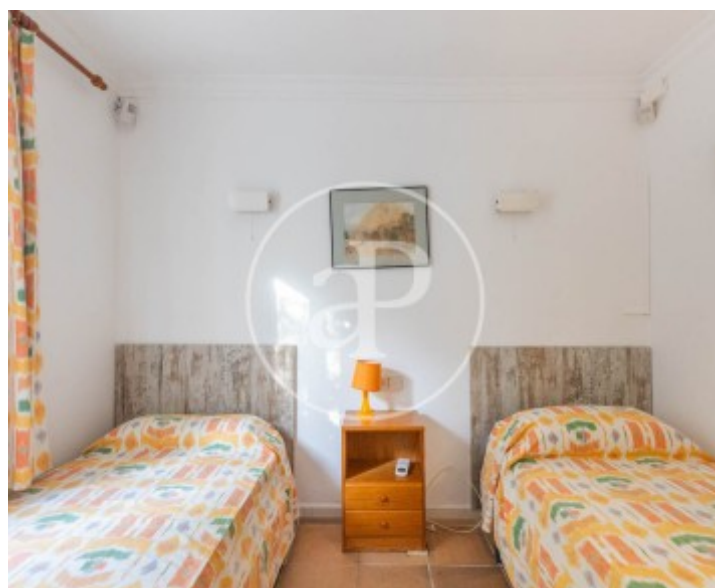
Portocolom, Felanitx

REF. VPM2502005



Portocolom, Felanitx

REF. VPM2502005





Portocolom, Felanitx

REF. VPM2502005



Die Daten der einzelnen Objekte sind nicht Bestandteil eines Angebotes oder Vertrages. Sie sollten die mündlichen oder schriftlichen Aussagen von aProperties in Bezug auf die Immobilie, ihren Zustand oder ihren Wert nicht als richtig oder sachlich betrachten. Die Fotos zeigen nur bestimmte Teile des Grundstücks, wie sie zum Zeitpunkt der Aufnahme waren. Die angegebenen Flächen, Maße und Entfernungen sind nur ungefähre Angaben und müssen vom Kunden überprüft werden. Computergenerierte Bilder sind nur ein Hinweis auf das mögliche Erscheinungsbild der Immobilie und können sich jederzeit ändern. Die Angaben zu einem Objekt können sich jederzeit ändern.