



Puigpunyent, Esporles - Puigpunyent - Estellencs - Banyalbufar

REF. VPM2304041

# Bauernhof aus dem 18. Jahrhundert mit 100 Hektar Land zur Reform in Puigpunyent

## Merkmale

Gesamtfläche

**1.500 m<sup>2</sup>**

Grundstück

**1.000.000 m<sup>2</sup>**

Schlafzimmer

**12**

Bäder

**4**

✓ Views

✓ Terrasse

✓ Garten

Preis

**7.500.000 €**



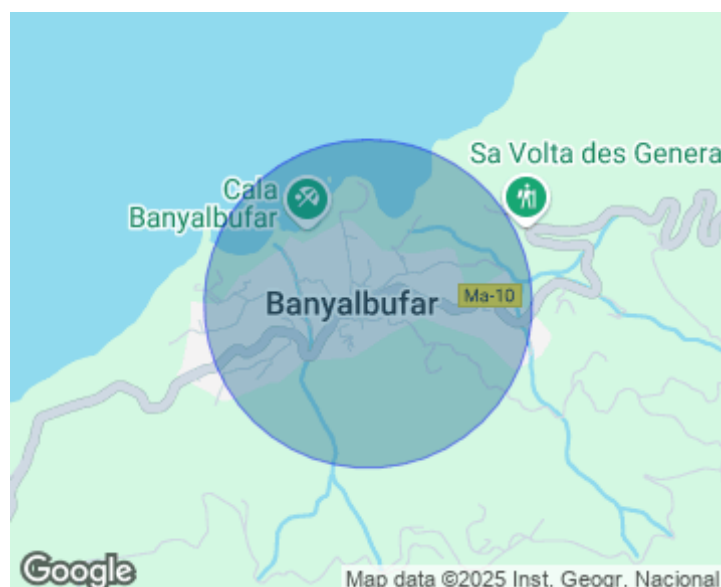
## Zwischen den Städten Puigpunyent und Esporles liegt dieser prächtige Bauernhof aus dem 18. Jahrhundert in einem Tal auf einem 10 Hektar großen Grundstück mit verschiedenen Anbaubereichen, einem Olivenhain mit etwa 2.500 hundertjährigen Olivenbäumen, einem Pinienwald und Mandelbäumen, usw. Es hat einen Pool, zwei Wasserbrunnen, TAFONA MALLORQUINA (Ölmühle), da es früher eine Ölproduktionsfarm war. mit Blick auf Galiläa. Das Haus benötigt eine umfassende Reform, es ist katalogisiert und hat ca. 1.500 qm bebaute Fläche. Es wird durch einen quadratischen Innenhof gebaut. An der Hauptfassade befindet

sich eine Sonnenuhr und bietet Zugang zu einem großen Wohn-Esszimmer mit sichtbaren Balken und hohen Decken., Küche mit altem Kamin, die mit einem alten Tierstall kommuniziert, das Obergeschoss verteilt sich auf 8 Schlafzimmer, von denen 2 en suite sind und auch über eine Küche, ein Wohnzimmer mit Kamin und direktem Zugang zur Terrasse besteht die Möglichkeit einen dritten Stock zu bauen, der derzeit durchsichtig ist. Das Gebäude liegt abseits der Straße, was Ruhe und Privatsphäre ermöglicht. Können Sie sich vorstellen, hier zu leben?

**Kontaktieren Sie uns,**  
wir helfen Ihnen gerne weiter,  
um Ihnen weitere Details und Informationen  
zukommen zu lassen.

Puigpunyent, Esporles - Puigpunyent - Estellencs - Banyalbufar

REF. VPM2304041



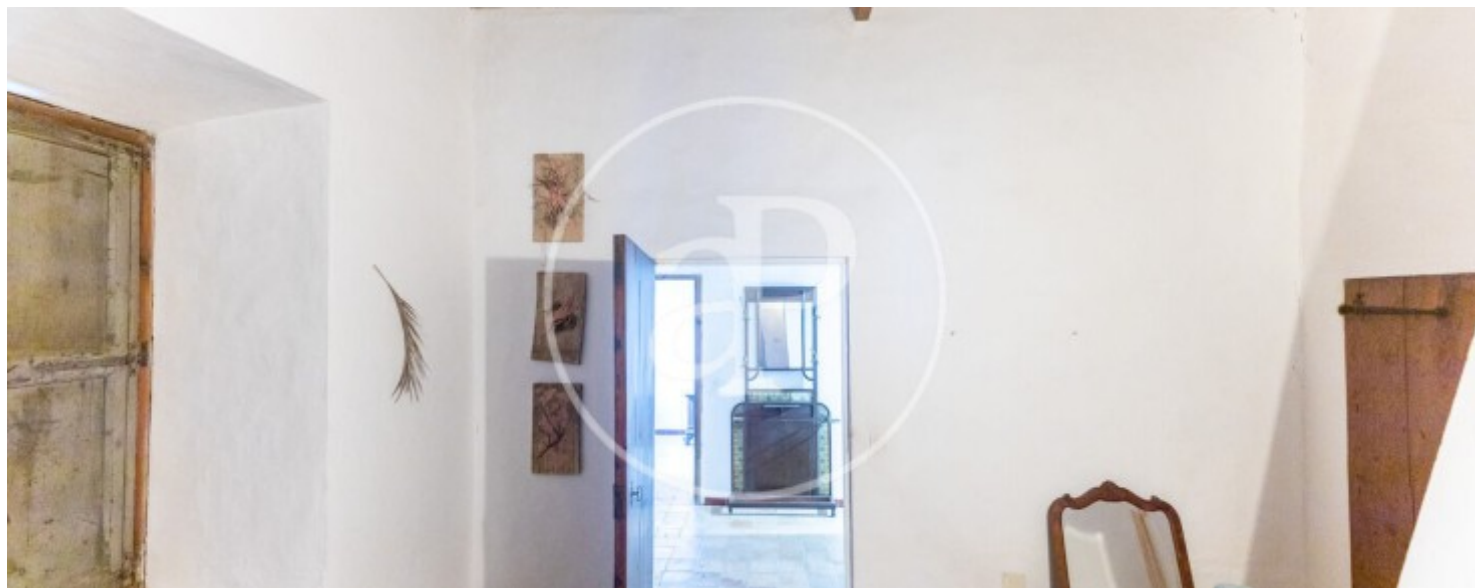
Puigpunyent, Esporles - Puigpunyent - Estellencs - Banyalbufar

REF. VPM2304041



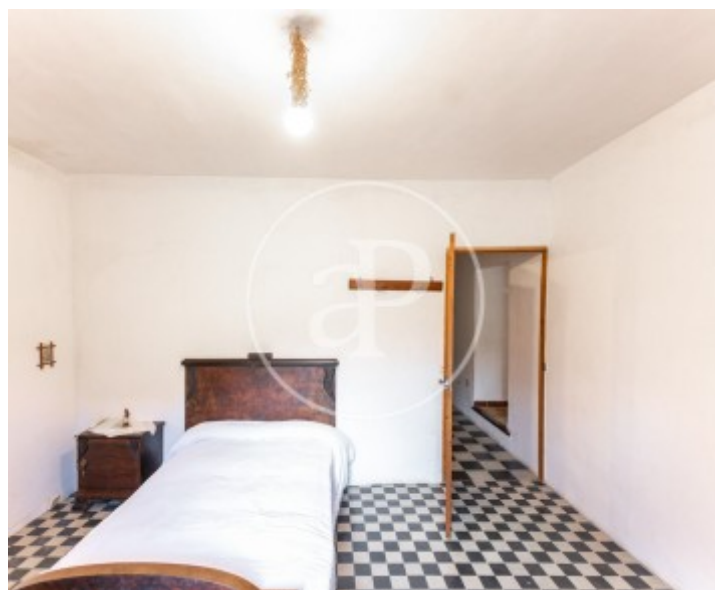
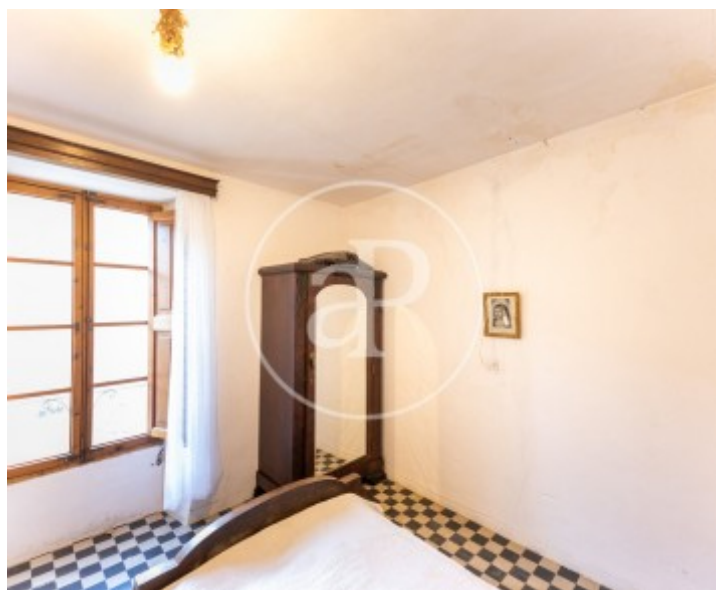
Puigpunyent, Esporles - Puigpunyent - Estellencs - Banyalbufar

REF. VPM2304041



Puigpunyent, Esporles - Puigpunyent - Estellencs - Banyalbufar

REF. VPM2304041



Die Daten der einzelnen Objekte sind nicht Bestandteil eines Angebotes oder Vertrages. Sie sollten die mündlichen oder schriftlichen Aussagen von aProperties in Bezug auf die Immobilie, ihren Zustand oder ihren Wert nicht als richtig oder sachlich betrachten. Die Fotos zeigen nur bestimmte Teile des Grundstücks, wie sie zum Zeitpunkt der Aufnahme waren. Die angegebenen Flächen, Maße und Entfernungen sind nur ungefähre Angaben und müssen vom Kunden überprüft werden. Computergenerierte Bilder sind nur ein Hinweis auf das mögliche Erscheinungsbild der Immobilie und können sich jederzeit ändern. Die Angaben zu einem Objekt können sich jederzeit ändern.