



Esporles, Esporles - Puigpunyent - Estellencs - Banyalbufar

REF. APM2505017

# Haus zur Miete in Esporles

## Merkmale

- ✓ Views
- ✓ Möbliert
- ✓ AACC
- ✓ Garten
- ✓ Hat Parkplatz
- ✓ Heizung
- ✓ Abstellraum
- ✓ Terrasse
- ✓ Pool

Gesamtfläche  
**600 m<sup>2</sup>**

Schlafzimmer  
**4**

Bäder  
**5**



Preis  
**11.000 €**

**In einer privilegierten Naturlandschaft gelegen, vereint dieses spektakuläre mallorquinische Haus in Esporles den Charme traditionellen Natursteins mit einem modernen und funktionalen Innendesign.**

Das Haus besticht durch sein großzügiges Wohn-Esszimmer – ein weitläufiger Raum mit hohen Decken, sichtbaren Holzbalken und zeitgemäßen Designer-Möbeln. Der Wohnbereich führt direkt auf eine große überdachte Terrasse mit freiem Blick auf die Landschaft und das Tramuntana-Gebirge. Die Küche ist separat, aber durch eine moderne Theke mit Barhockern optisch in den Wohnbereich integriert. Sie ist vollständig

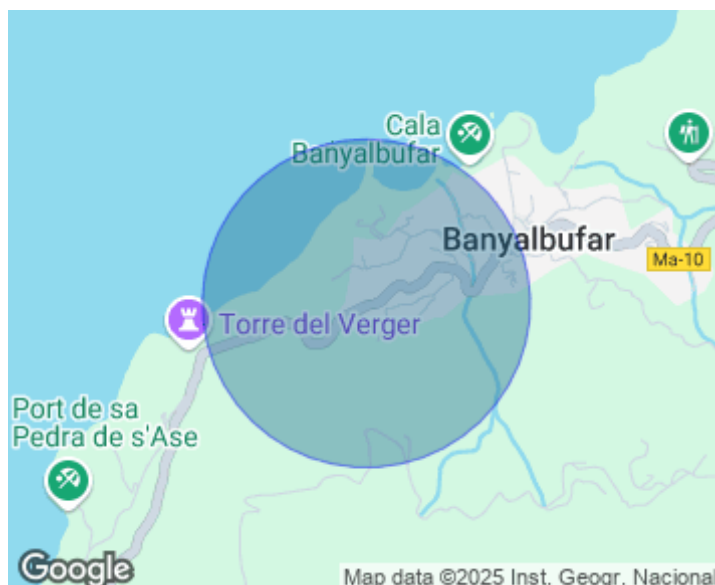
ausgestattet und eignet sich sowohl für den Alltag als auch für besondere Anlässe. Zudem gibt es einen separaten Hauswirtschaftsraum. In derselben Etage befindet sich ein vielseitig nutzbares Zimmer, ideal als TV-Raum, Büro oder mögliches viertes Schlafzimmer. Über eine moderne Treppe aus Holz und Eisen gelangt man in den Schlafbereich. Dort befinden sich drei Doppelzimmer, alle mit begehbaren Kleiderschränken und eigenen Badezimmern, was Privatsphäre und Komfort garantiert. Zusätzlich gibt es ein Gäste-WC. Im Außenbereich bietet die...

**Kontaktieren Sie uns,**  
wir helfen Ihnen gerne weiter,  
um Ihnen weitere Details und Informationen  
zukommen zu lassen.



Esporles, Esporles - Puigpunyent - Estellencs - Banyalbufar

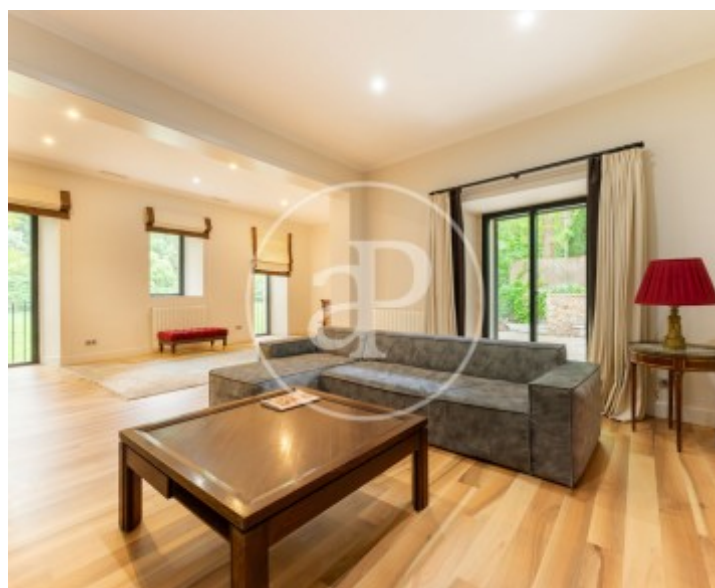
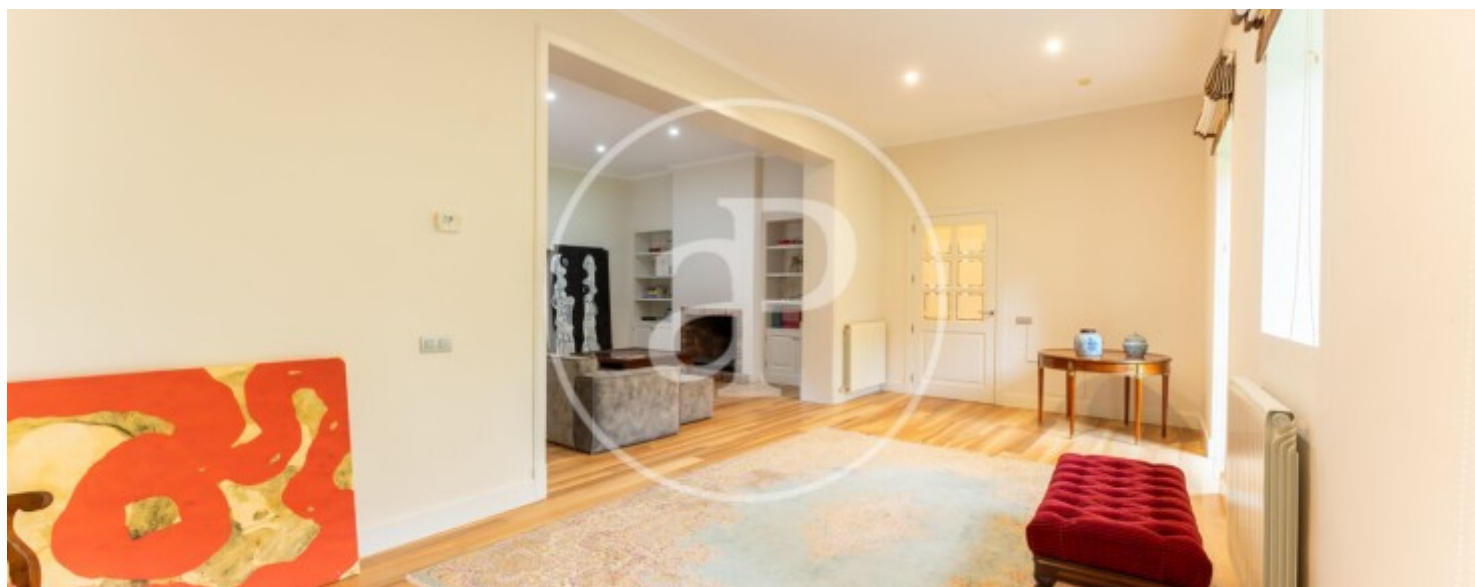
REF. APM2505017





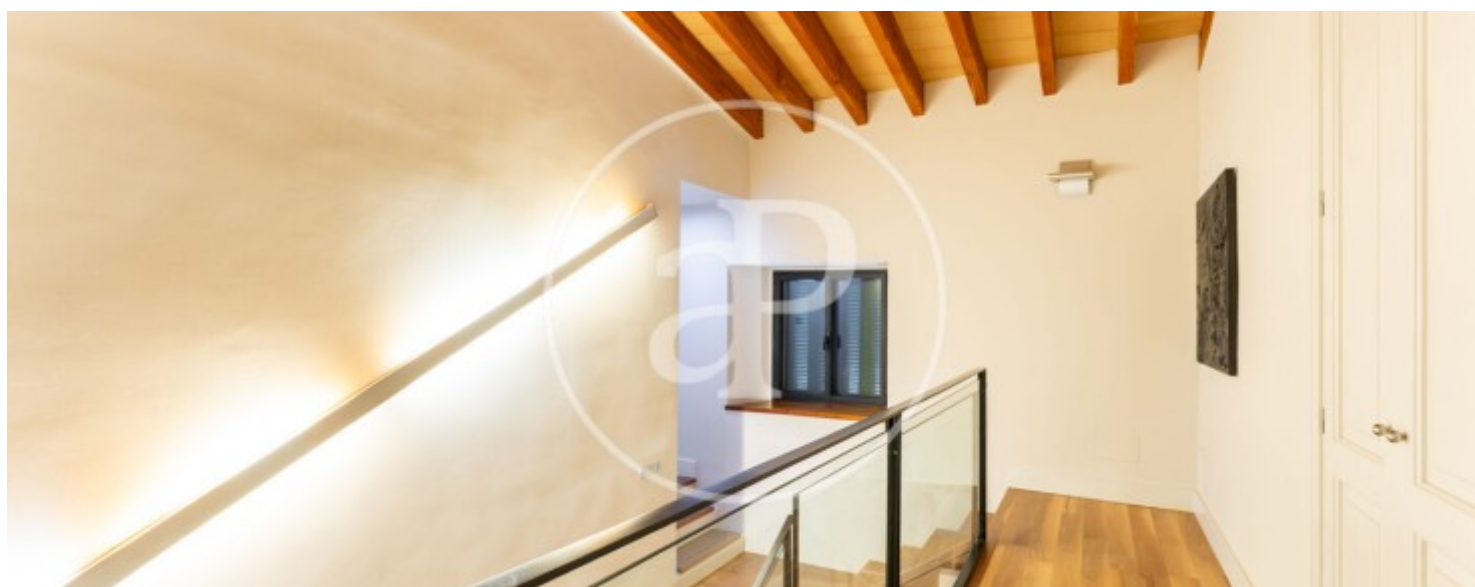
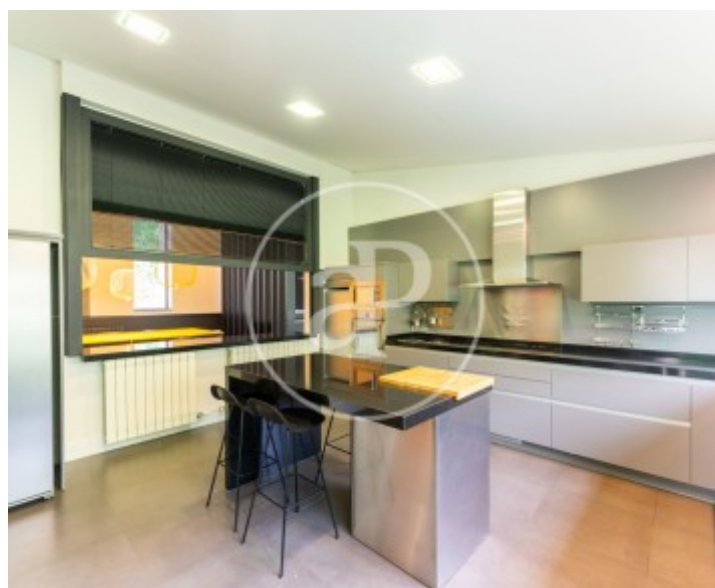
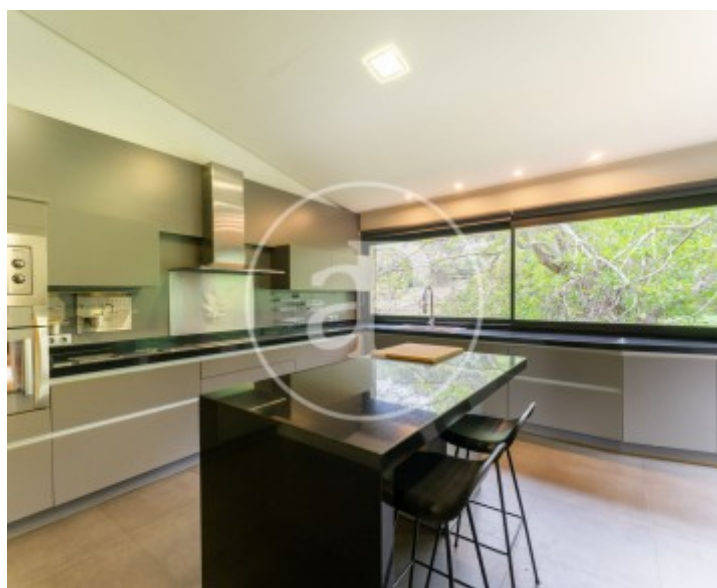
Esporles, Esporles - Puigpunyent - Estellencs - Banyalbufar

REF. APM2505017



Esporles, Esporles - Puigpunyent - Estellencs - Banyalbufar

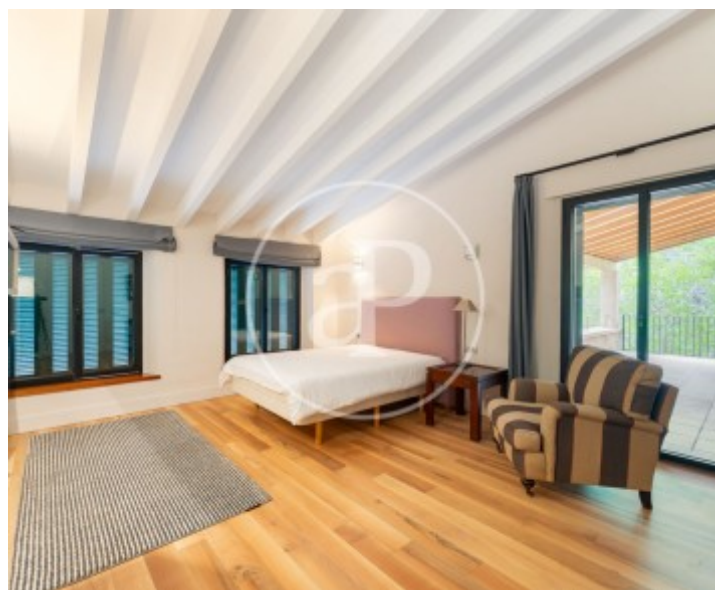
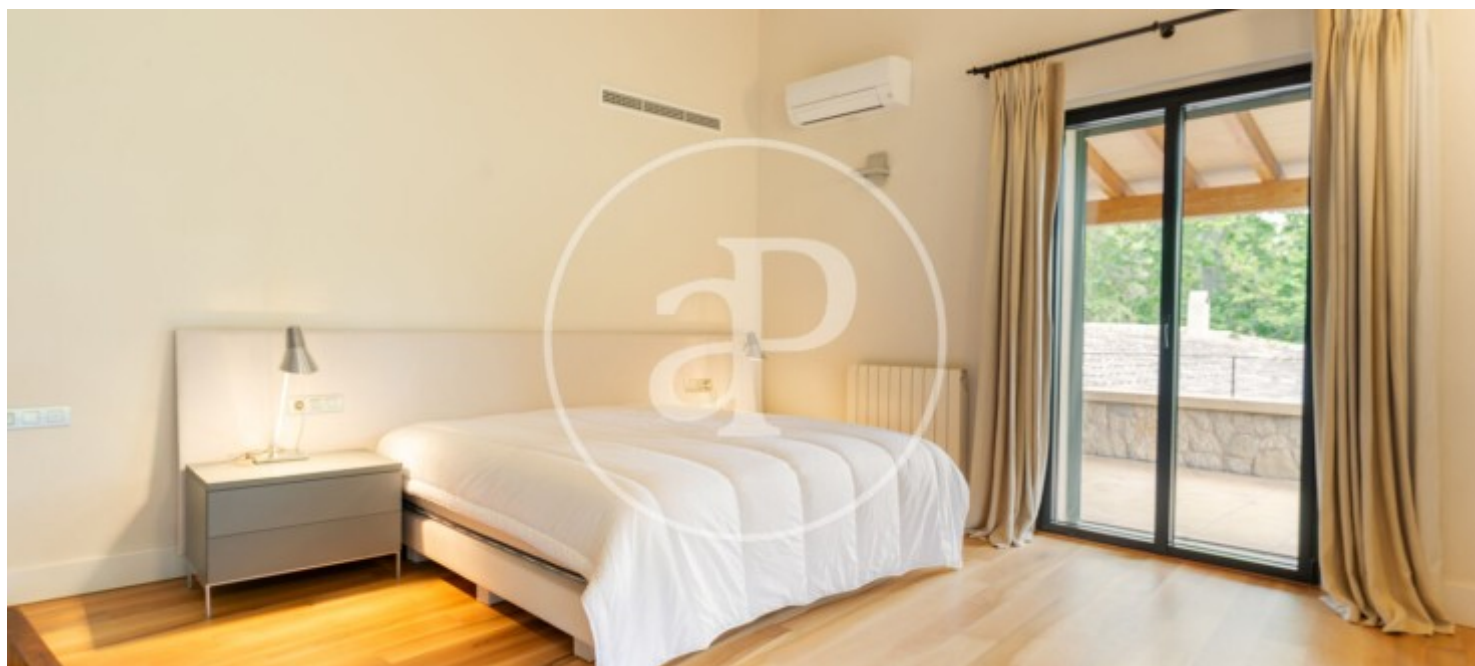
REF. APM2505017





**Esporles, Esporles - Puigpunyent - Estellencs - Banyalbufar**

**REF. APM2505017**



Die Daten der einzelnen Objekte sind nicht Bestandteil eines Angebotes oder Vertrages. Sie sollten die mündlichen oder schriftlichen Aussagen von aProperties in Bezug auf die Immobilie, ihren Zustand oder ihren Wert nicht als richtig oder sachlich betrachten. Die Fotos zeigen nur bestimmte Teile des Grundstücks, wie sie zum Zeitpunkt der Aufnahme waren. Die angegebenen Flächen, Maße und Entfernungen sind nur ungefähre Angaben und müssen vom Kunden überprüft werden. Computergenerierte Bilder sind nur ein Hinweis auf das mögliche Erscheinungsbild der Immobilie und können sich jederzeit ändern. Die Angaben zu einem Objekt können sich jederzeit ändern.