



Esporles, Esporles - Puigpunyent - Estellencs - Banyalbufar

REF. APM2506012

Villa zur Miete in Esporles

Merkmale

- ✓ Views
- ✓ Abstellraum
- ✓ Terrasse
- ✓ Hat Parkplatz
- ✓ Heizung
- ✓ AACC
- ✓ Pool

Preis

10.000 €

Gesamtfläche
490 m²

Schlafzimmer
3

Bäder
3



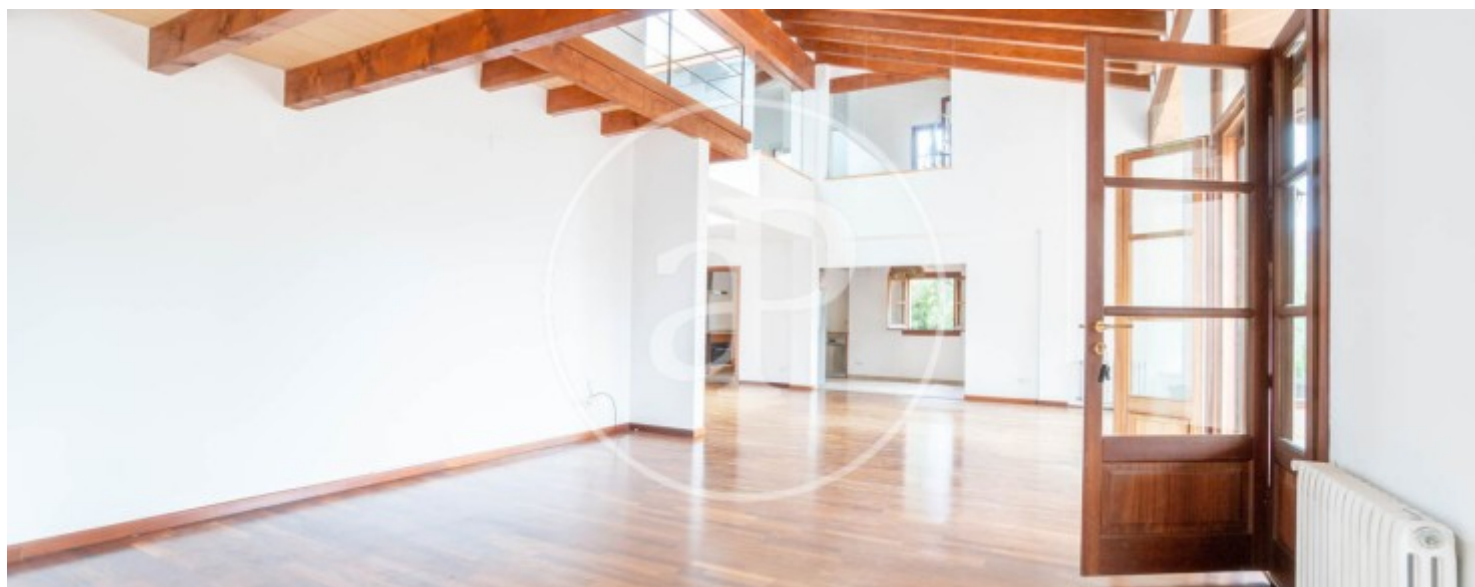
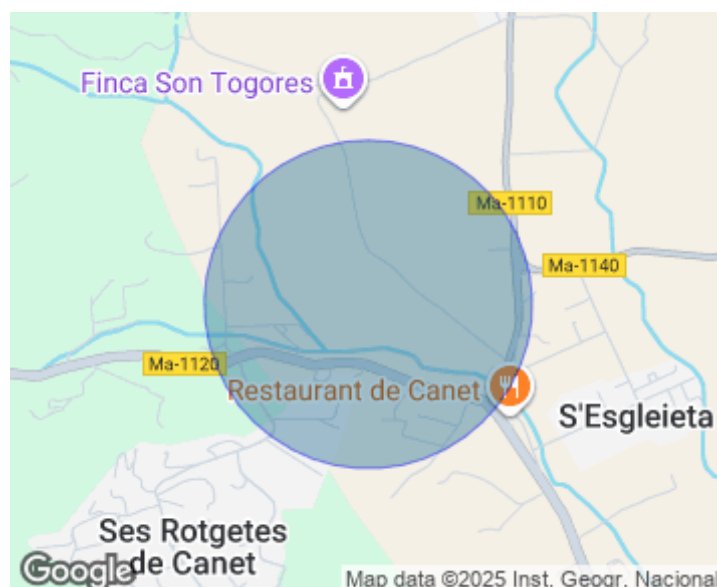
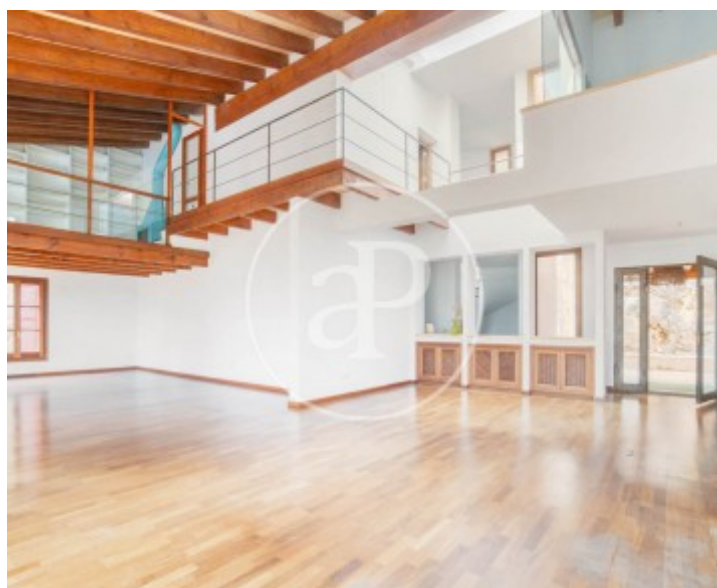
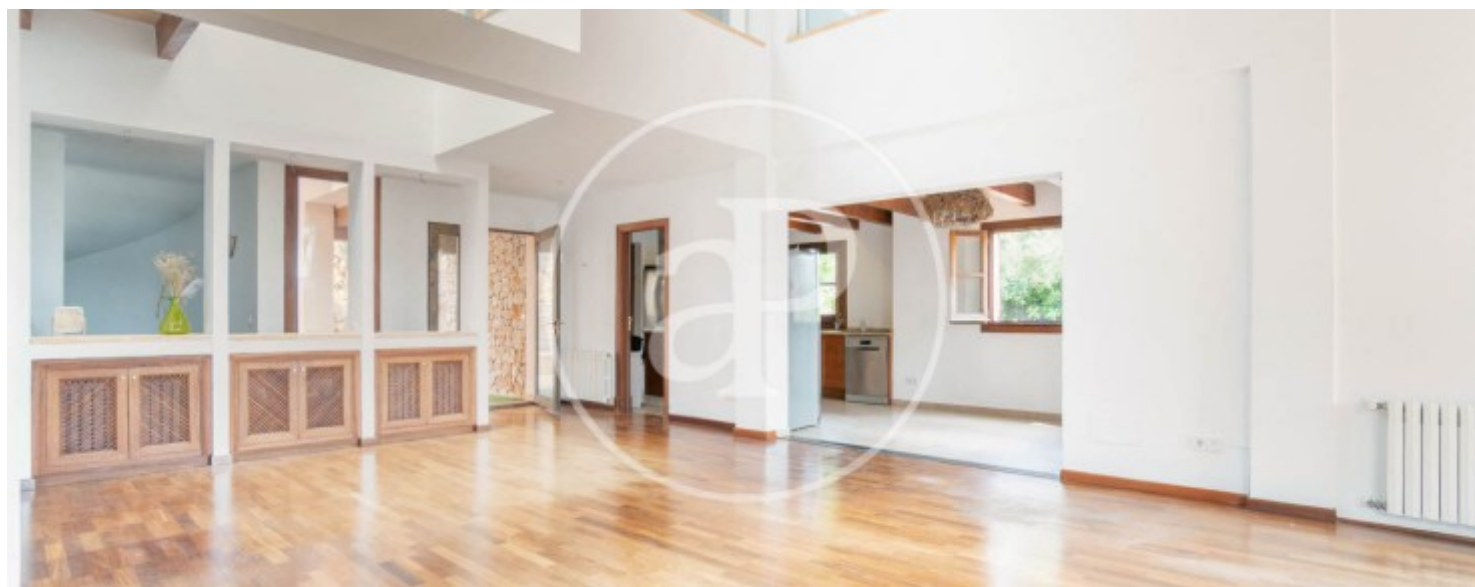
Diese 500 qm große Villa auf einem 3000 qm großen Grundstück befindet sich in der prestigeträchtigen Wohngegend Ses Rotgetes, nur 5 Minuten von Esporles und 20 Minuten von Palma entfernt. Das Haus verfügt über drei geräumige Doppelschlafzimmer, das Hauptschlafzimmer mit eigenem Bad. Ein weiteres Badezimmer und ein Gäste-WC sind vorhanden. Im ersten Stock befindet sich das sehr geräumige und helle Wohnzimmer mit hohen Decken (5 m an der höchsten Stelle) und Holzbalken. Holz ist ein dominierendes Element im gesamten Haus, ebenso wie die großen Fenster im Wohnzimmer, von denen aus man Zugang zur Terrasse und zum Pool hat. Im ersten Stock befinden sich außerdem zwei Schlafzimmer, ein Badezimmer und ein WC. Die Küche ist geräumig und

komplett ausgestattet. Im ersten Stock befinden sich ein Hauptschlafzimmer mit Bad und ein Zimmer mit Kamin, das in ein Arbeitszimmer/Büro umgewandelt werden kann. Das Haus wird unmöbliert übergeben. KÖNNEN SIE SICH VORSTELLEN, HIER ZU WOHNEN?

Kontaktieren Sie uns,
wir helfen Ihnen gerne weiter,
um Ihnen weitere Details und Informationen
zukommen zu lassen.

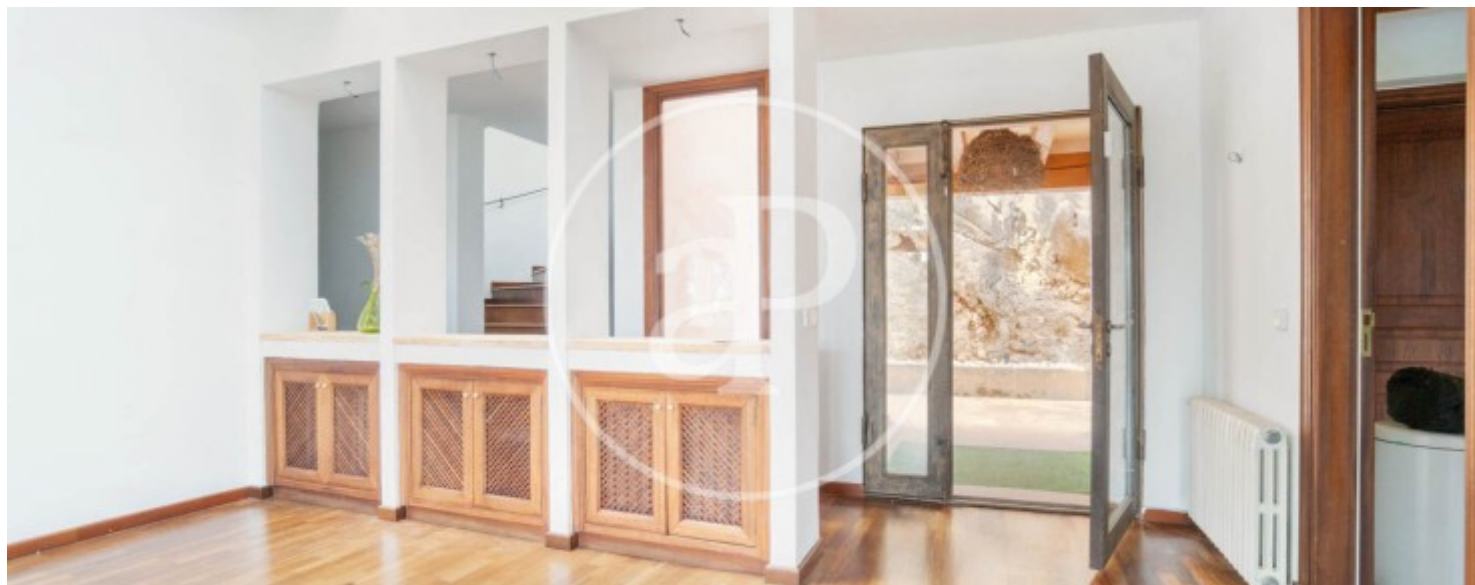
Esporles, Esporles - Puigpunyent - Estellencs - Banyalbufar

REF. APM2506012



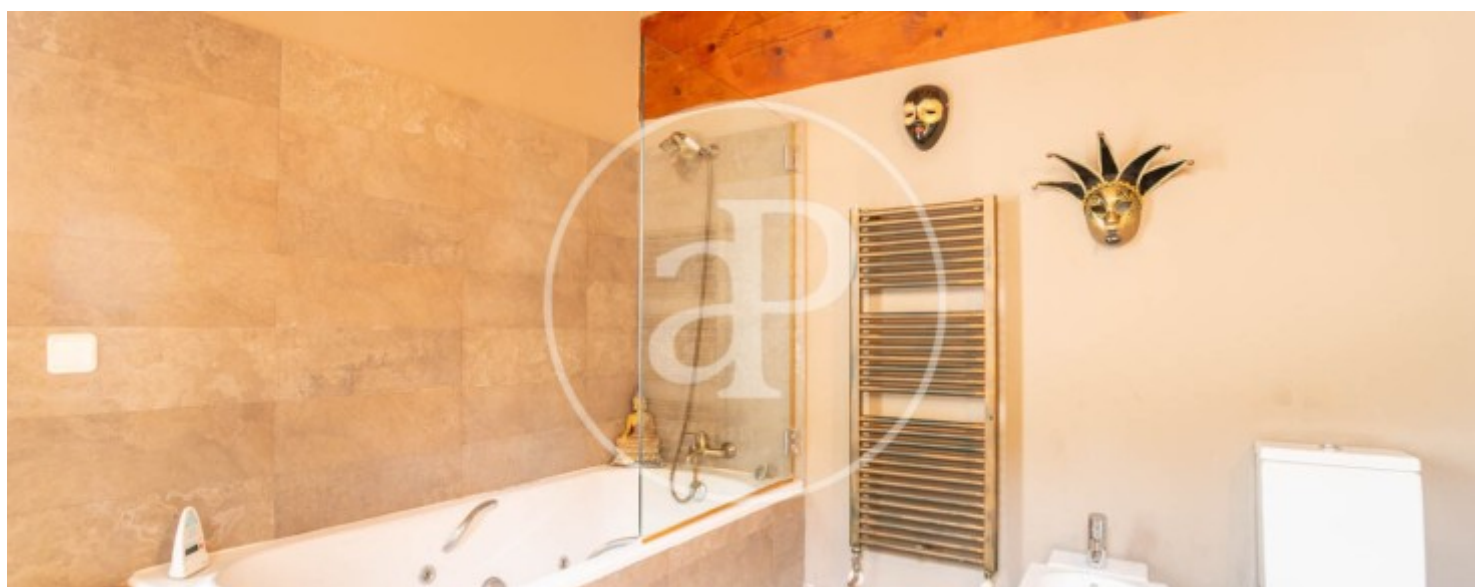
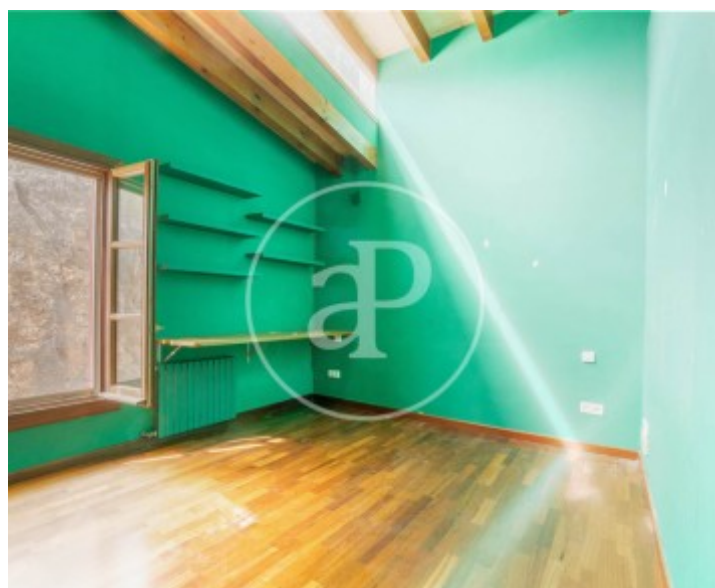
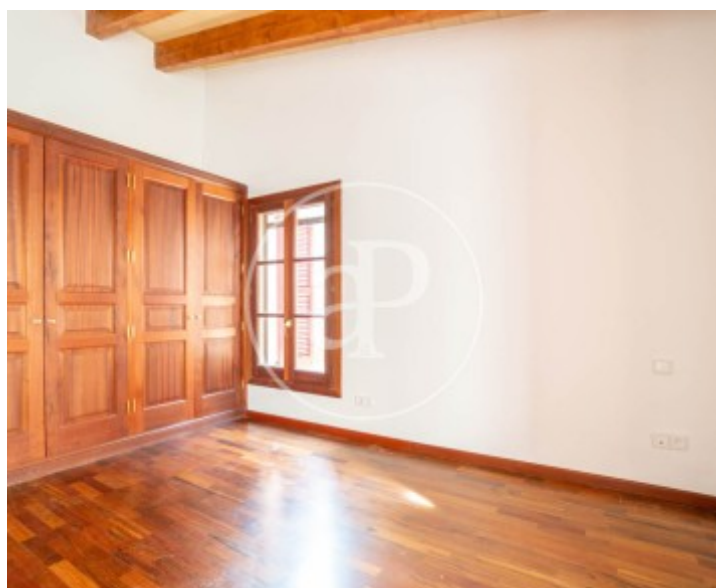
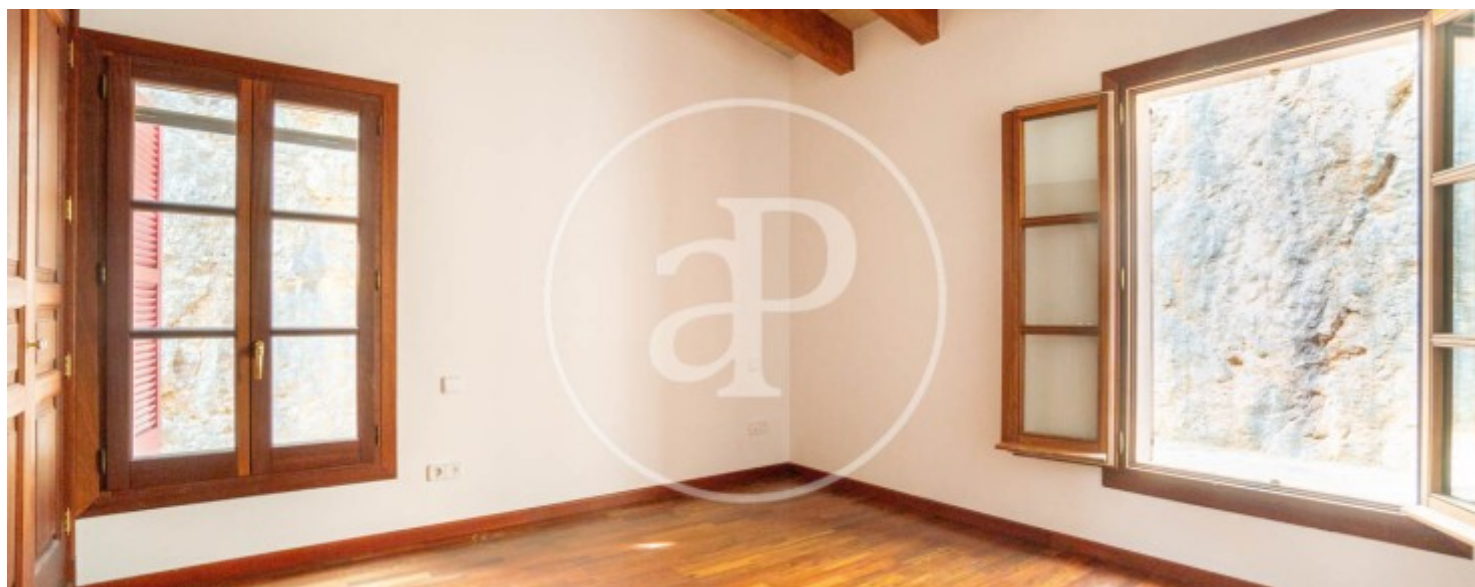
Esporles, Esporles - Puigpunyent - Estellencs - Banyalbufar

REF. APM2506012



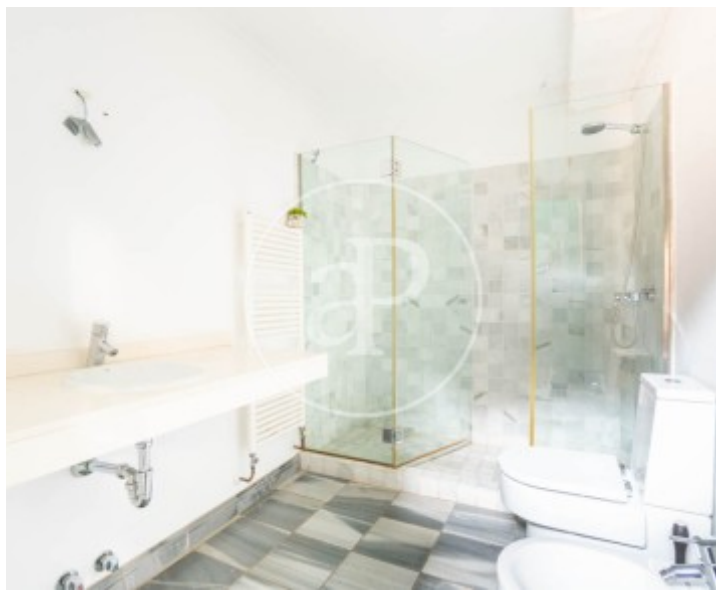
Esporles, Esporles - Puigpunyent - Estellencs - Banyalbufar

REF. APM2506012



Esporles, Esporles - Puigpunyent - Estellencs - Banyalbufar

REF. APM2506012



Die Daten der einzelnen Objekte sind nicht Bestandteil eines Angebotes oder Vertrages. Sie sollten die mündlichen oder schriftlichen Aussagen von aProperties in Bezug auf die Immobilie, ihren Zustand oder ihren Wert nicht als richtig oder sachlich betrachten. Die Fotos zeigen nur bestimmte Teile des Grundstücks, wie sie zum Zeitpunkt der Aufnahme waren. Die angegebenen Flächen, Maße und Entfernungen sind nur ungefähre Angaben und müssen vom Kunden überprüft werden. Computergenerierte Bilder sind nur ein Hinweis auf das mögliche Erscheinungsbild der Immobilie und können sich jederzeit ändern. Die Angaben zu einem Objekt können sich jederzeit ändern.