



Es Verger, Esporles - Puigpunyent - Estellencs - Banyalbufar

REF. APM2402024

# Haus zur Miete in Ses Rotgetes

## Merkmale

Gesamtfläche

**750 m<sup>2</sup>**

Schlafzimmer

**7**

Bäder

**5**

- ✓ Views
- ✓ Möbliert
- ✓ AACC
- ✓ Garten
- ✓ Hat Parkplatz
- ✓ Heizung
- ✓ Abstellraum
- ✓ Terrasse
- ✓ Pool

Preis

**15.000 €**



## Eine Villa, die Luxus, Komfort und spektakuläre Ausblicke vereint.

Sie erstreckt sich über ein Grundstück von 10.000 qm und bietet einen großen und schönen Lebensraum. Im ersten Stock befindet sich ein sehr geräumiges und unglaublich helles Doppelwohnzimmer mit Holzbalkendecken und großen Fenstern, die sich über eine ganze Seite des Hauses erstrecken und einen atemberaubenden Blick auf das Tal bieten. Die Küche ist komplett mit Elektrogeräten ausgestattet. Vom Wohnzimmer aus hat man Zugang zu einer großen, voll ausgestatteten Terrasse, auf der man das mediterrane Klima genießen kann. Im Erdgeschoss

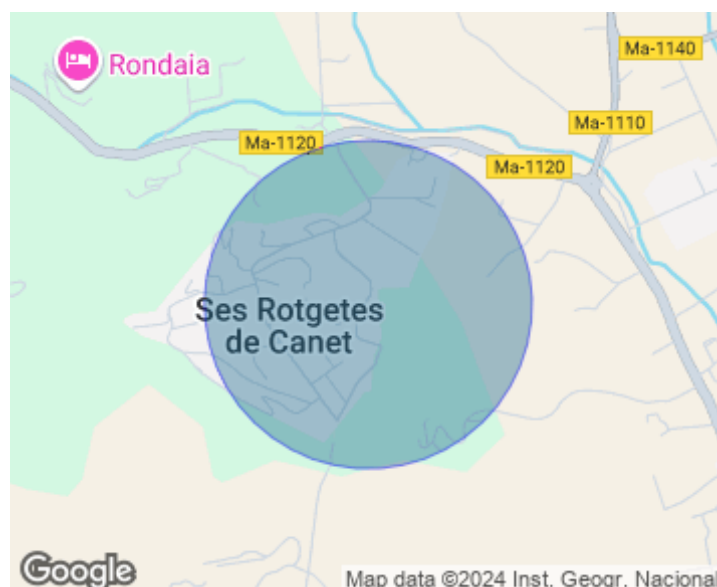
befinden sich die Schlafzimmer. Sie sind alle sehr geräumig und hell. Der Außenbereich ist wunderschön angelegt und bietet eine Vielzahl von Annehmlichkeiten, wie z.B. einen 15-Meter-Pool, der Möglichkeiten für Unterhaltung und Erholung im Freien bietet. Die Villa ist ein architektonisches Juwel, das moderne Eleganz mit Funktionalität verbindet und ein außergewöhnliches Zuhause in einer atemberaubenden Umgebung bietet. Können Sie sich vorstellen, hier zu wohnen? Wir freuen uns auf Ihren Anruf!

**Kontaktieren Sie uns,**  
wir helfen Ihnen gerne weiter,  
um Ihnen weitere Details und Informationen  
zukommen zu lassen.



Es Verger, Esporles - Puigpunyent - Estellencs - Banyalbufar

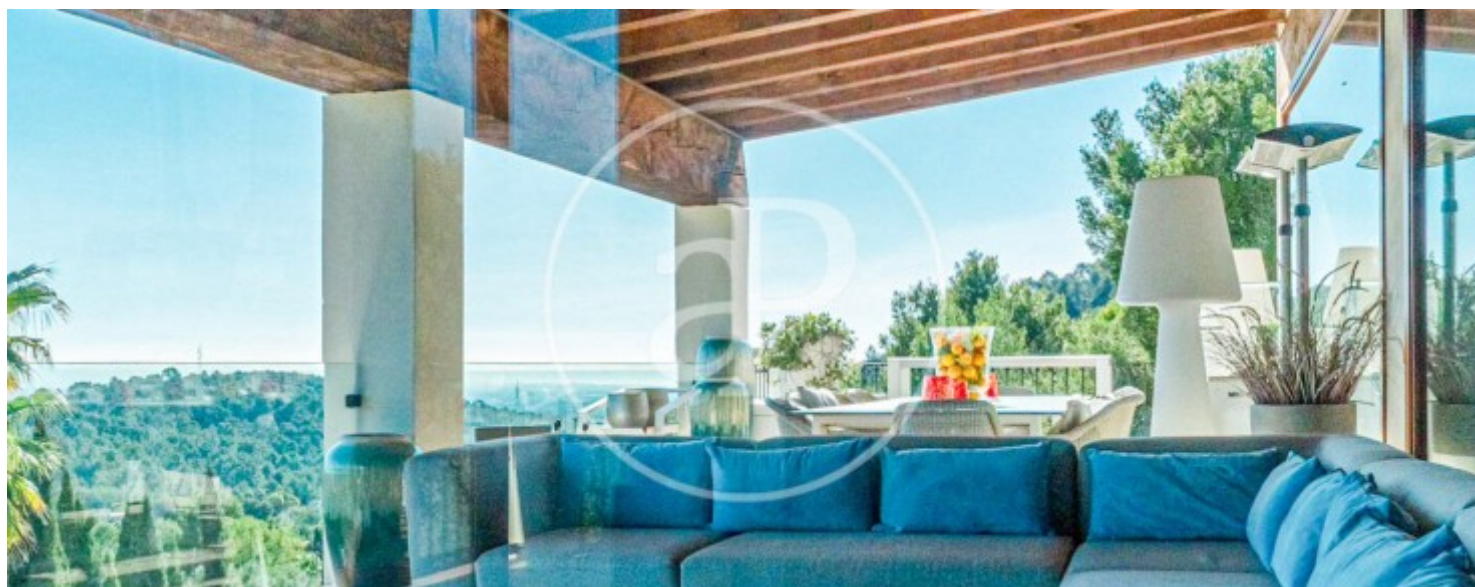
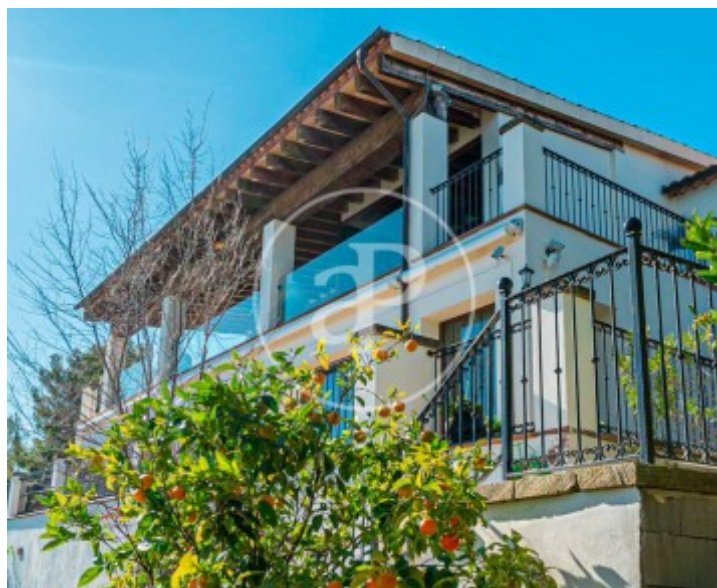
REF. APM2402024





Es Verger, Esporles - Puigpunyent - Estellencs - Banyalbufar

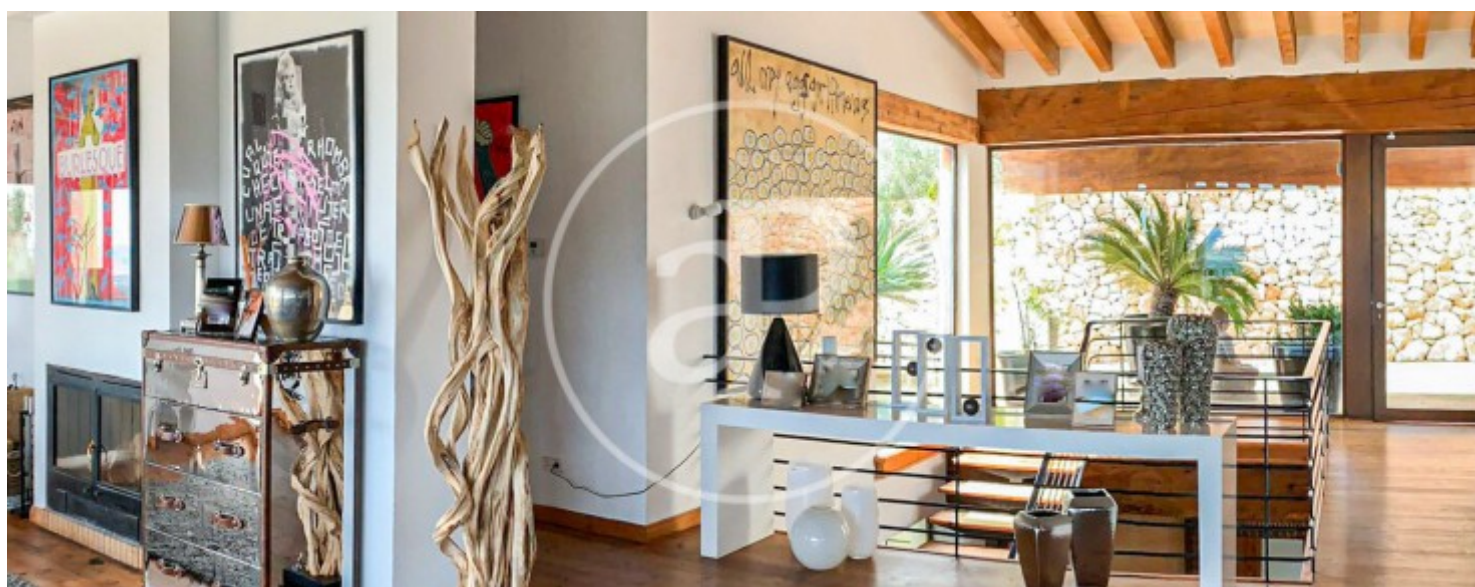
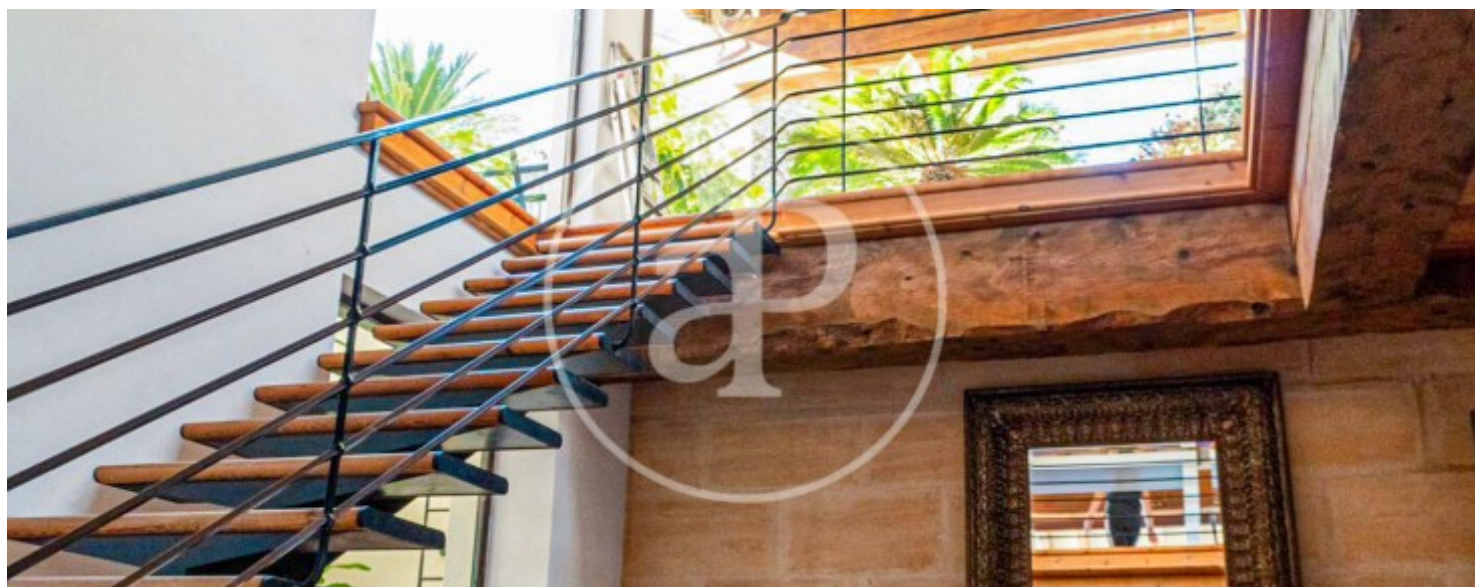
REF. APM2402024





Es Verger, Esporles - Puigpunyent - Estellencs - Banyalbufar

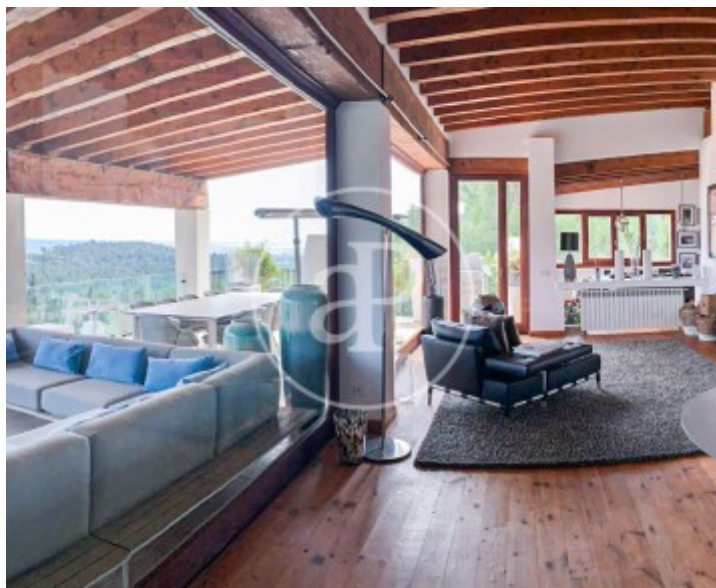
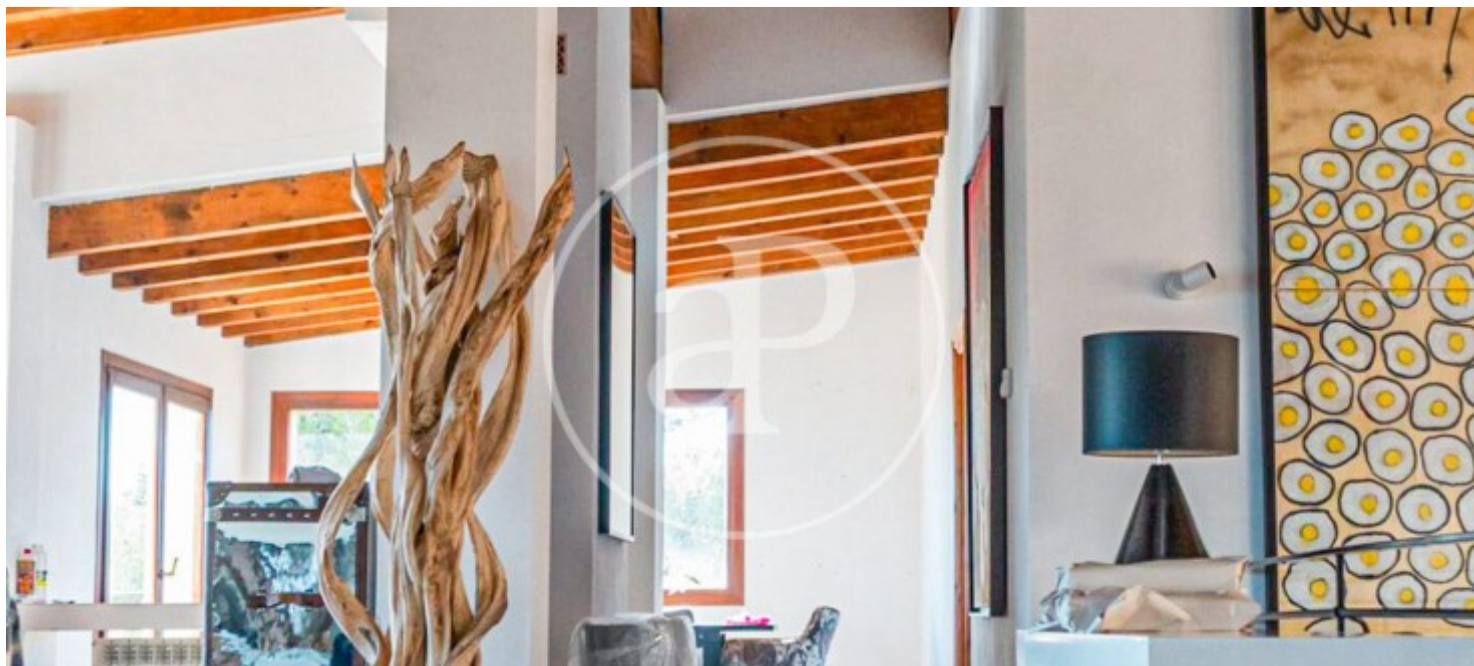
REF. APM2402024





Es Verger, Esporles - Puigpunyent - Estellencs - Banyalbufar

REF. APM2402024



Die Daten der einzelnen Objekte sind nicht Bestandteil eines Angebotes oder Vertrages. Sie sollten die mündlichen oder schriftlichen Aussagen von aProperties in Bezug auf die Immobilie, ihren Zustand oder ihren Wert nicht als richtig oder sachlich betrachten. Die Fotos zeigen nur bestimmte Teile des Grundstücks, wie sie zum Zeitpunkt der Aufnahme waren. Die angegebenen Flächen, Maße und Entfernungen sind nur ungefähre Angaben und müssen vom Kunden überprüft werden. Computergenerierte Bilder sind nur ein Hinweis auf das mögliche Erscheinungsbild der Immobilie und können sich jederzeit ändern. Die Angaben zu einem Objekt können sich jederzeit ändern.