



Ciutat Diagonal, Esplugues de Llobregat

REF. VB2405021

# Haus Zum Verkauf mit Ausblicke in Sant Just Desvern

## Merkmale

- ✓ Views
- ✓ Abstellraum
- ✓ Garten
- ✓ Gym
- ✓ Hat Parkplatz
- ✓ Heizung
- ✓ AACC
- ✓ Pool
- ✓ Lift

Preis

**3.100.000 €**

Gesamtfläche

**634 m<sup>2</sup>**

Grundstück

**625 m<sup>2</sup>**

Schlafzimmer

**6**

Bäder

**7**



**Haus möbliert von 552 m2 mit Ausblicke Im Großraum von Sant Just Desvern.**

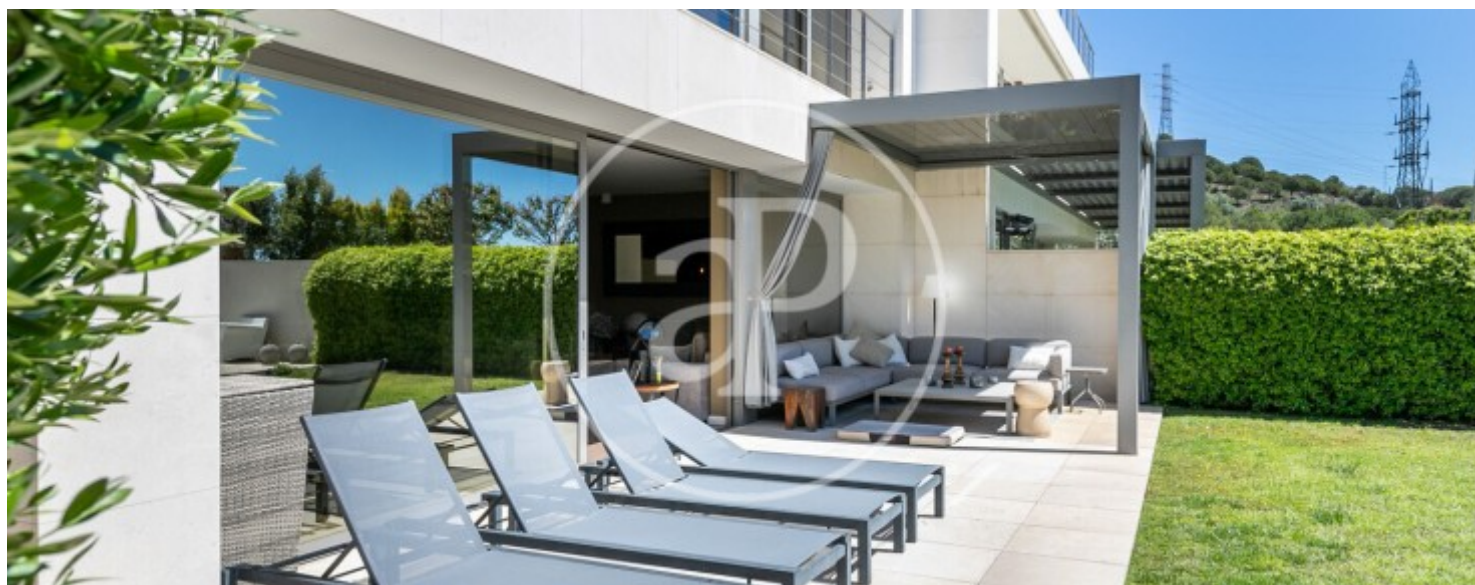
Die Immobilie hat 6 Zimmer, 5 Bäder, Pool, Kamin, Fitnessstudio, Parkplatz, Klimaanlage, Einbauschränke, Waschküche, Balkon, Garten, Heizung und Abstellraum.

**Kontaktieren Sie uns,**  
wir helfen Ihnen gerne weiter,  
um Ihnen weitere Details und Informationen  
zukommen zu lassen.



Ciutat Diagonal, Esplugues de Llobregat

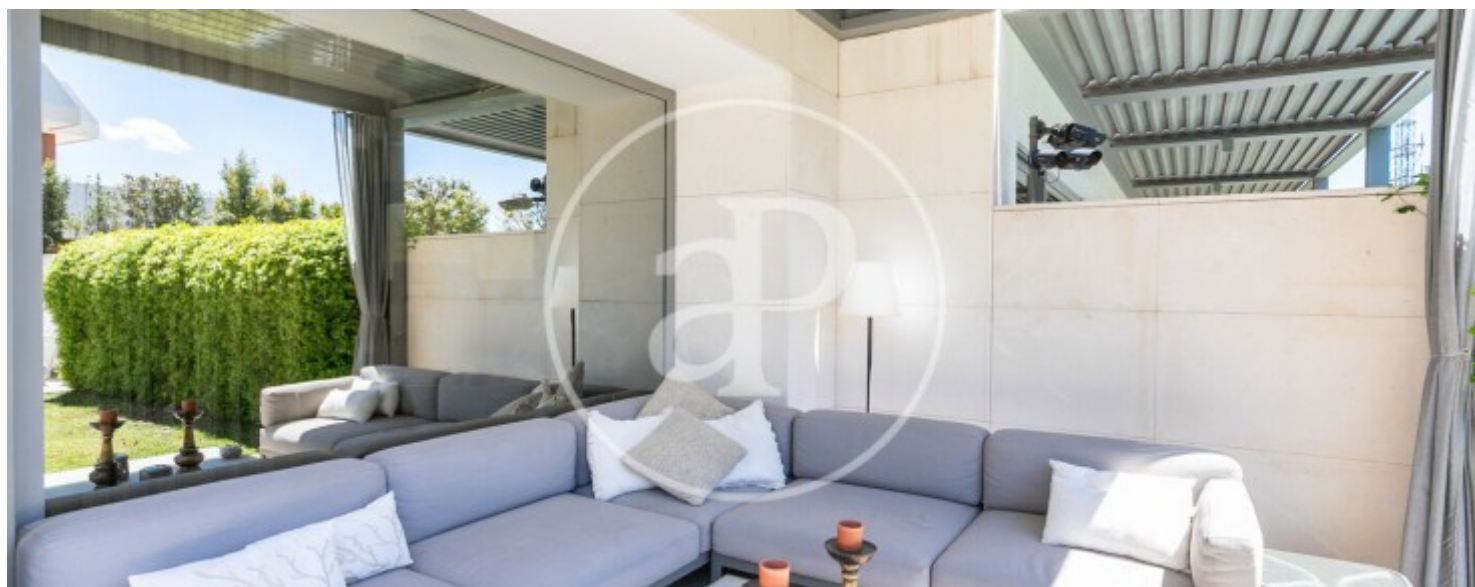
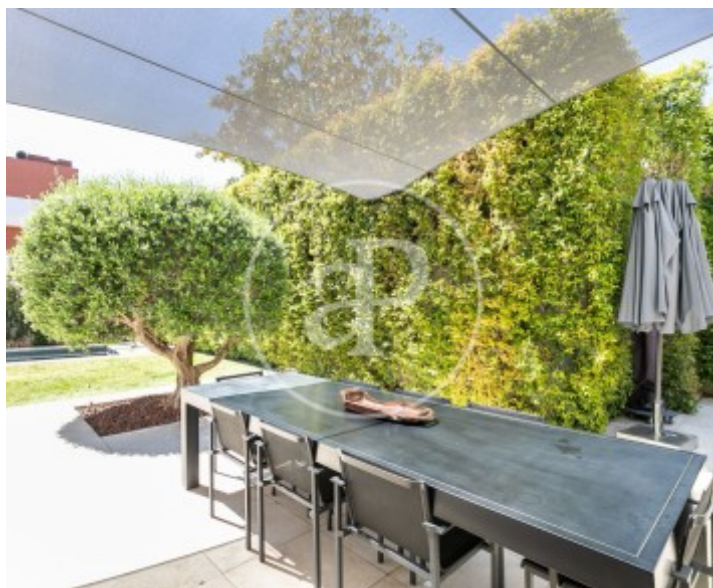
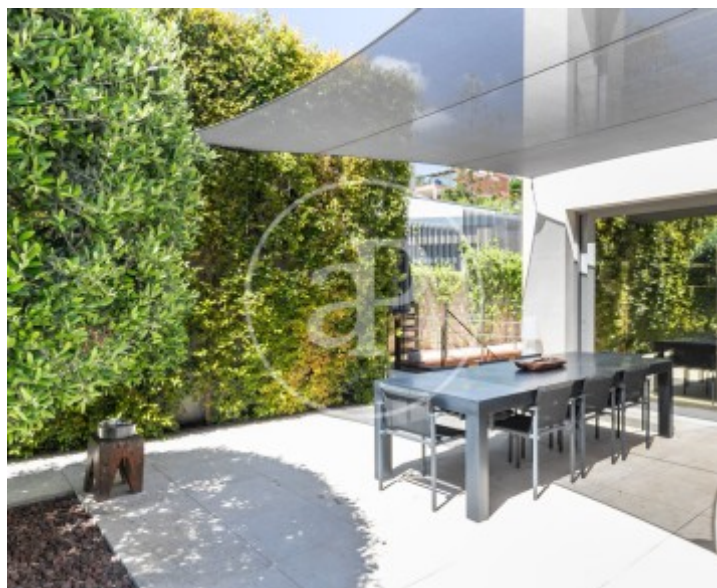
REF. VB2405021





Ciutat Diagonal, Esplugues de Llobregat

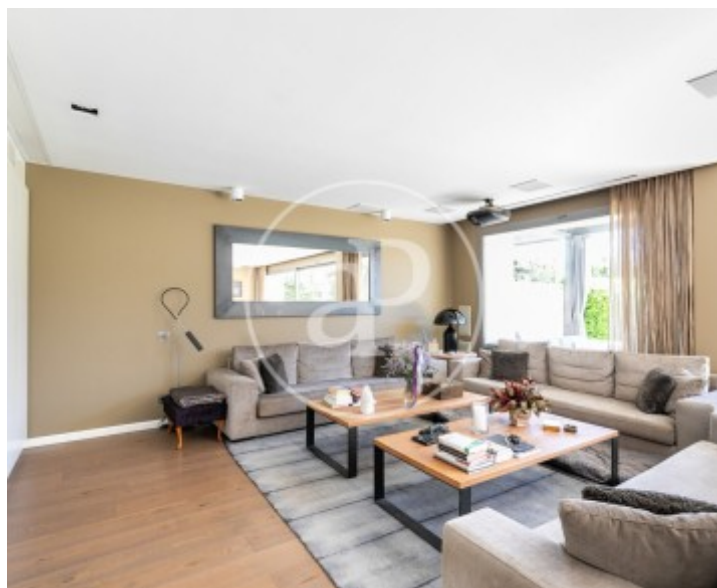
REF. VB2405021





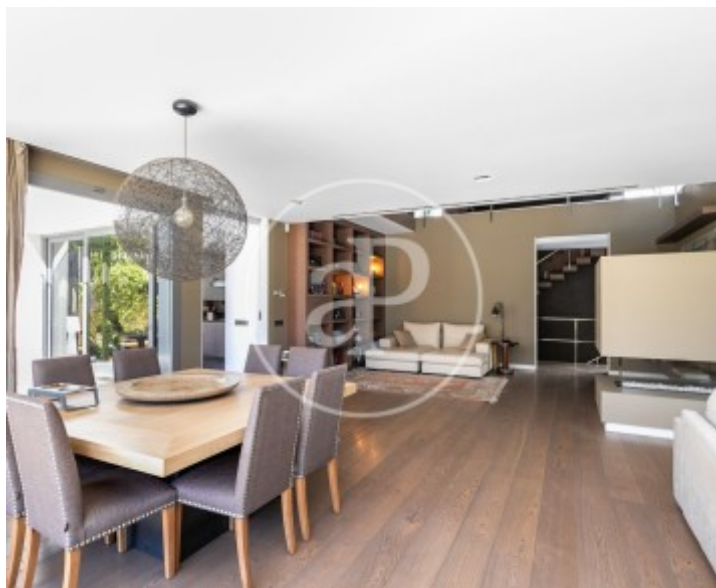
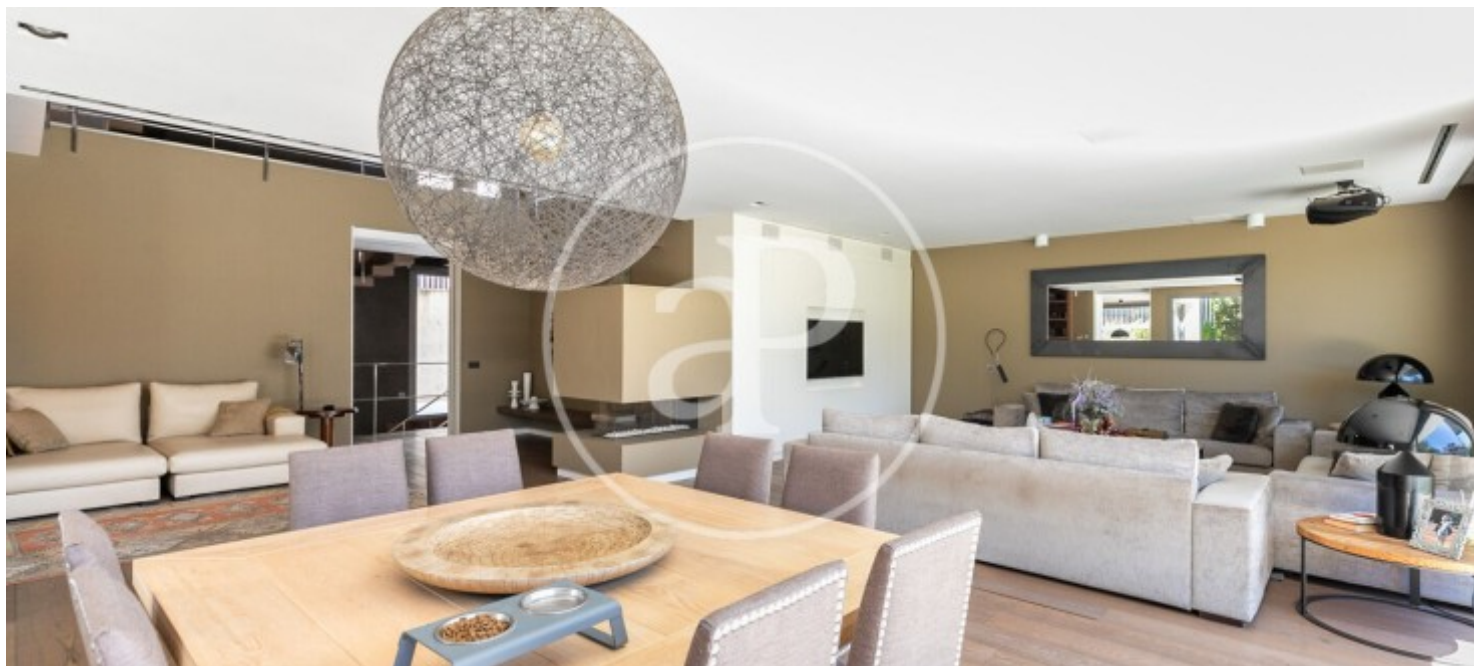
Ciutat Diagonal, Esplugues de Llobregat

REF. VB2405021



Ciutat Diagonal, Esplugues de Llobregat

REF. VB2405021



Die Daten der einzelnen Objekte sind nicht Bestandteil eines Angebotes oder Vertrages. Sie sollten die mündlichen oder schriftlichen Aussagen von aProperties in Bezug auf die Immobilie, ihren Zustand oder ihren Wert nicht als richtig oder sachlich betrachten. Die Fotos zeigen nur bestimmte Teile des Grundstücks, wie sie zum Zeitpunkt der Aufnahme waren. Die angegebenen Flächen, Maße und Entfernungen sind nur ungefähre Angaben und müssen vom Kunden überprüft werden. Computergenerierte Bilder sind nur ein Hinweis auf das mögliche Erscheinungsbild der Immobilie und können sich jederzeit ändern. Die Angaben zu einem Objekt können sich jederzeit ändern.