



Bunyola, Deià - Bunyola

REF. APMS2403002

Haus zur Miete in Bunyola

Merkmale

- ✓ Views
- ✓ Möbliert
- ✓ AACC
- ✓ Garten
- ✓ Hat Parkplatz
- ✓ Heizung
- ✓ Abstellraum
- ✓ Terrasse
- ✓ Pool

Gesamtfläche
550 m²

Schlafzimmer
4

Bäder
4

Preis
9.500 €



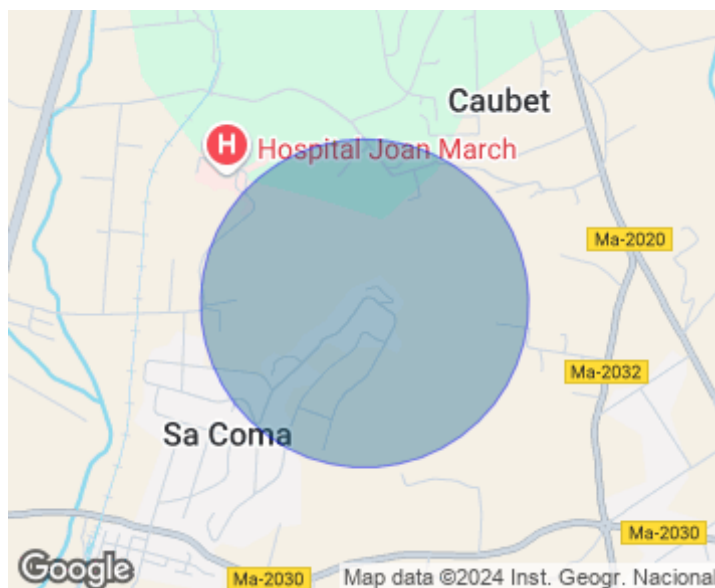
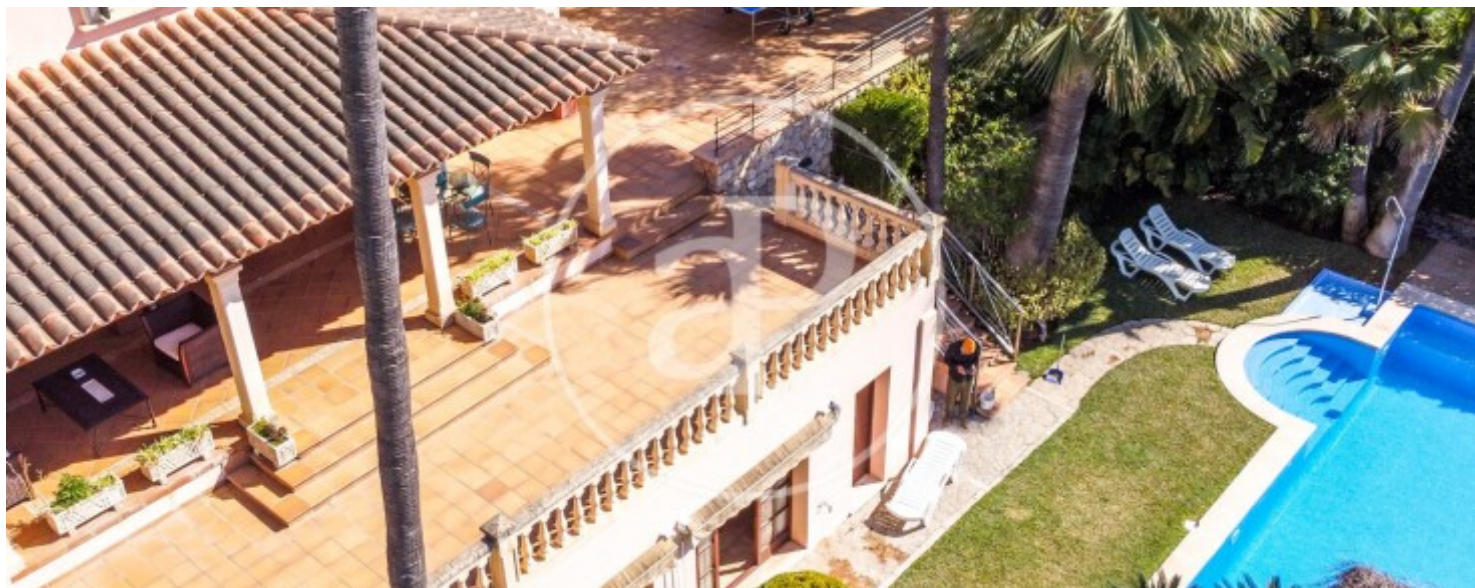
In der ruhigen Gegend von Sa Coma de Bunyola, nur 20 Minuten vom Zentrum Palmas entfernt, mit unverbaubarem Blick auf die Bucht von PALMA und die Tramontana-Berge, finden wir diese voll möblierte 4-Schlafzimmer-Villa zur Miete mit Swimmingpool und Garten. Die Villa ist von einer Steinmauer umgeben. Beim Betreten der Villa gelangt man in einen schönen und abwechslungsreichen Garten, der auf der einen Seite zu einem Swimmingpool mit Blick auf die Bucht von Palma führt, auf der anderen Seite haben wir eine überdachte Galerie, die von Vegetation bedeckt ist. Auf der linken Seite befindet sich der Grillplatz mit einem Massivholztisch für acht Personen und zwei Holzöfen. Beim Betreten des Hauses findet man eine sehr geräumige, voll ausgestattete Küche mit Geschirr,

eine Waschküche mit Waschmaschine und Trockner und eine Speisekammer mit einem zusätzlichen Gefrierschrank. Auf der einen Seite ist der Wohnbereich sehr geräumig mit verschiedenen Sofas, TV und Esstisch. Eines der Schlafzimmer befindet sich auf dieser Etage zusammen mit einem kompletten Badezimmer. Im Obergeschoss befinden sich zwei Doppelschlafzimmer mit Einbauschränken, ein komplettes Badezimmer und schließlich ein Hauptschlafzimmer en suite mit Ankleidebereich und eigener Balkonterrasse mit unverbaubarer Aussicht. Die Immobilie verfügt über weiße...

Kontaktieren Sie uns,
wir helfen Ihnen gerne weiter,
um Ihnen weitere Details und Informationen
zukommen zu lassen.

Bunyola, Deià - Bunyola

REF. APMS2403002



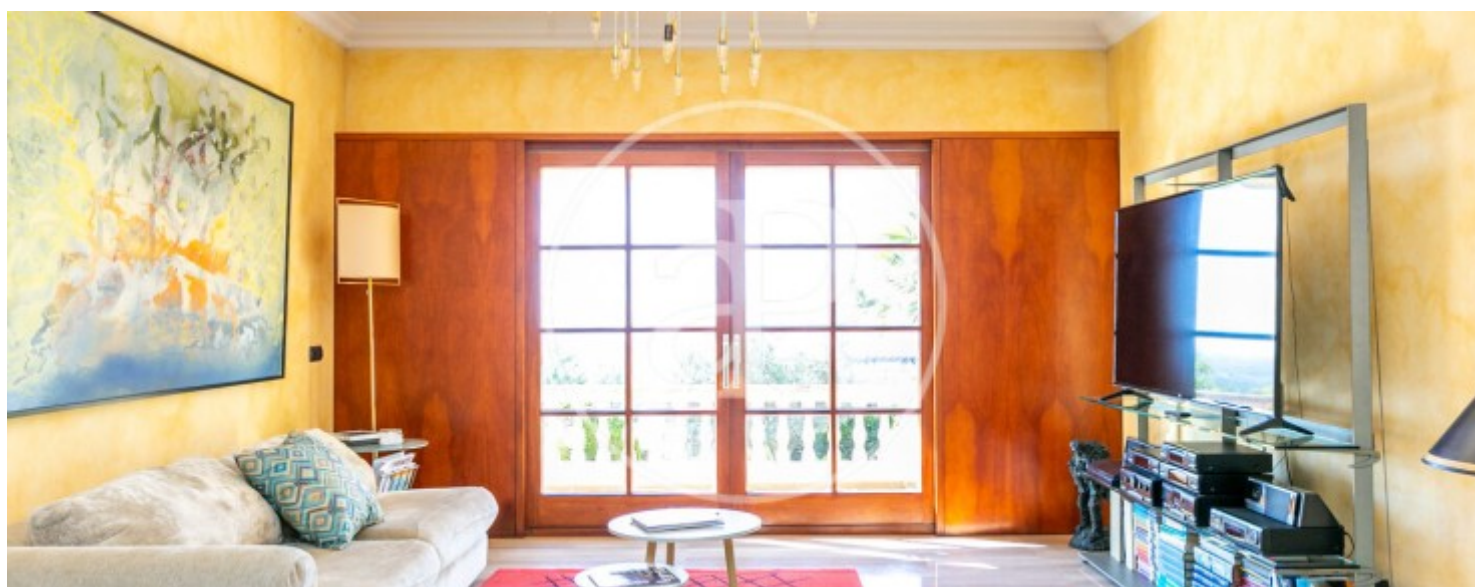
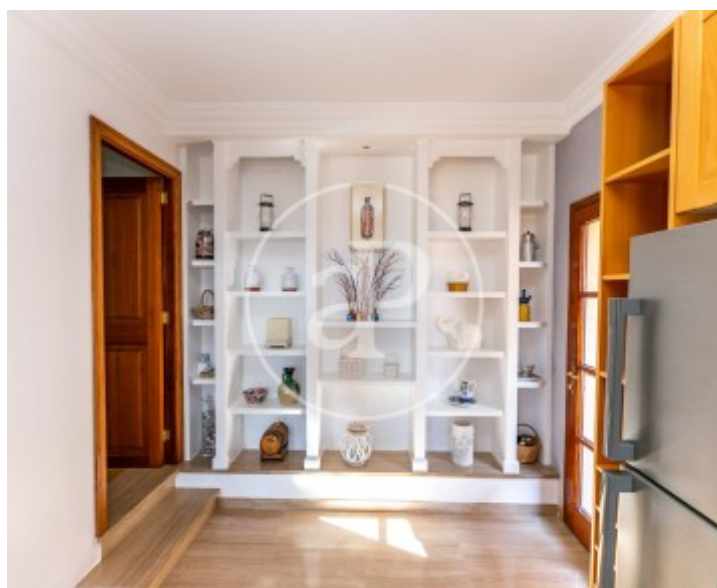
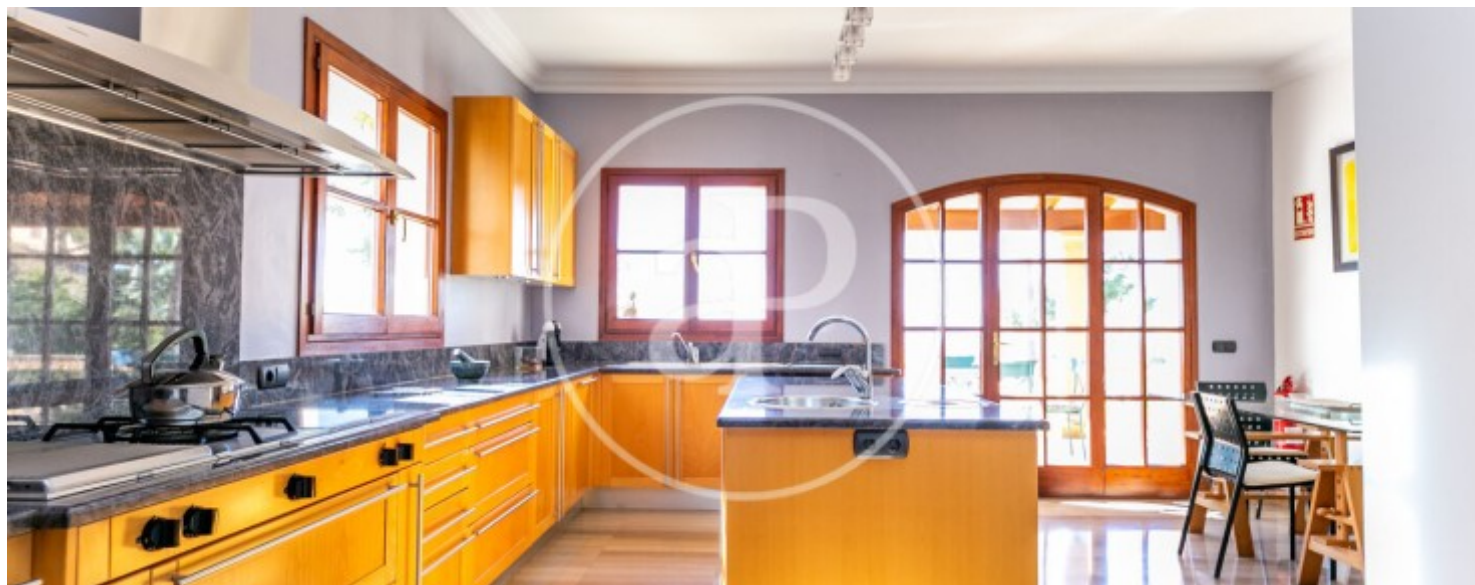
Bunyola, Deià - Bunyola

REF. APMS2403002



Bunyola, Deià - Bunyola

REF. APMS2403002



Bunyola, Deià - Bunyola

REF. APMS2403002



Die Daten der einzelnen Objekte sind nicht Bestandteil eines Angebotes oder Vertrages. Sie sollten die mündlichen oder schriftlichen Aussagen von aProperties in Bezug auf die Immobilie, ihren Zustand oder ihren Wert nicht als richtig oder sachlich betrachten. Die Fotos zeigen nur bestimmte Teile des Grundstücks, wie sie zum Zeitpunkt der Aufnahme waren. Die angegebenen Flächen, Maße und Entfernungen sind nur ungefähre Angaben und müssen vom Kunden überprüft werden. Computergenerierte Bilder sind nur ein Hinweis auf das mögliche Erscheinungsbild der Immobilie und können sich jederzeit ändern. Die Angaben zu einem Objekt können sich jederzeit ändern.