



Cerdanyola del Vallès

REF. ASC2104002

Haus Zur Miete mit Terrasse in Cerdanyola del Vallès

Merkmale

- ✓ Views
- ✓ Heizung
- ✓ Abstellraum
- ✓ Terrasse
- ✓ Garten
- ✓ Hat Parkplatz

Gesamtfläche

373 m²

Grundstück

395 m²

Schlafzimmer

4

Bäder

4

Preis

2.000 €



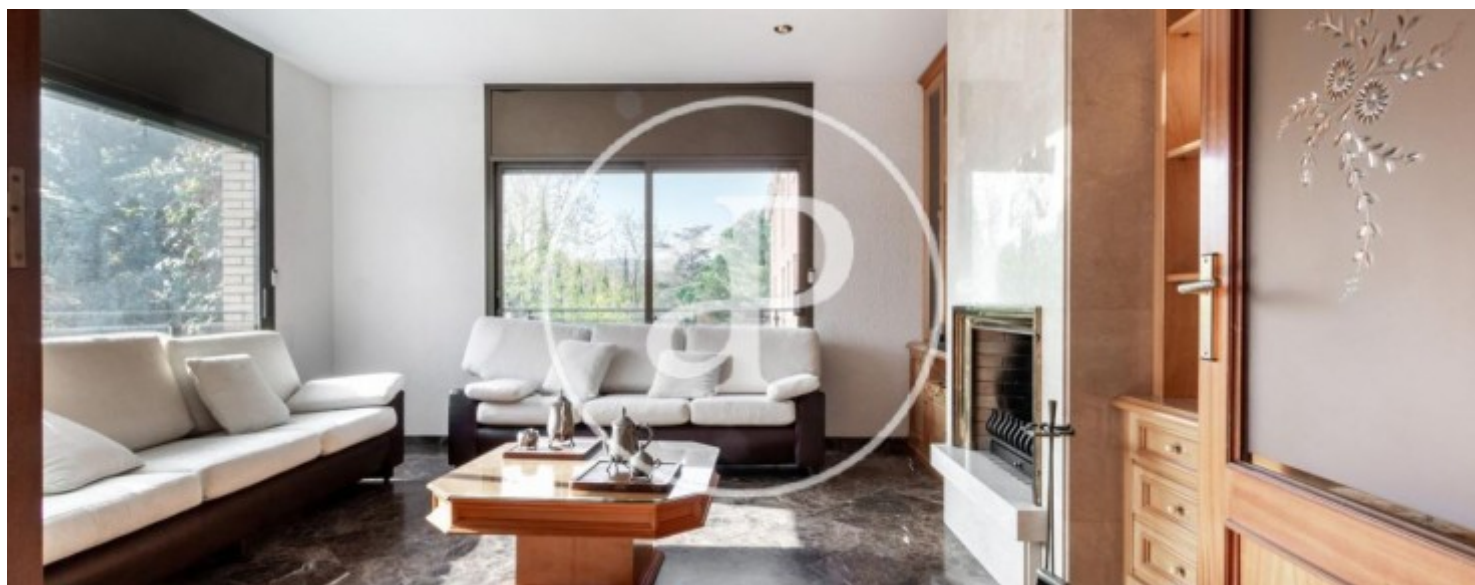
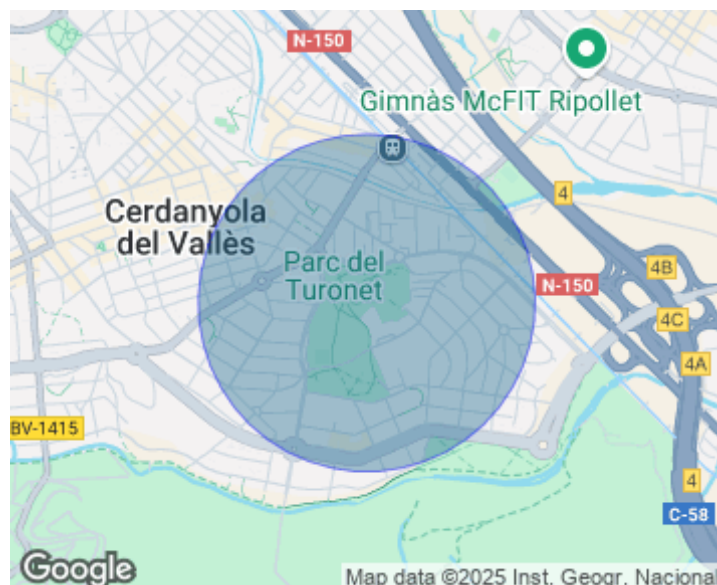
Haus von 373 m2 mit Terrasse und Ausblicke Im Großraum von Cerdanyola del Vallès.Di

e Immobilie hat 4 Zimmer, 2 Bäder, Kamin, 2 Parkplätze, Einbauschränke, Garten, Heizung und Abstellraum.* Im Einklang mit dem Gesetz 12/2023 und dem Llei 18/2007 informieren wir, dass:Index von R.P.LL: 12,48 € / m2

Kontaktieren Sie uns,
wir helfen Ihnen gerne weiter,
um Ihnen weitere Details und Informationen
zukommen zu lassen.

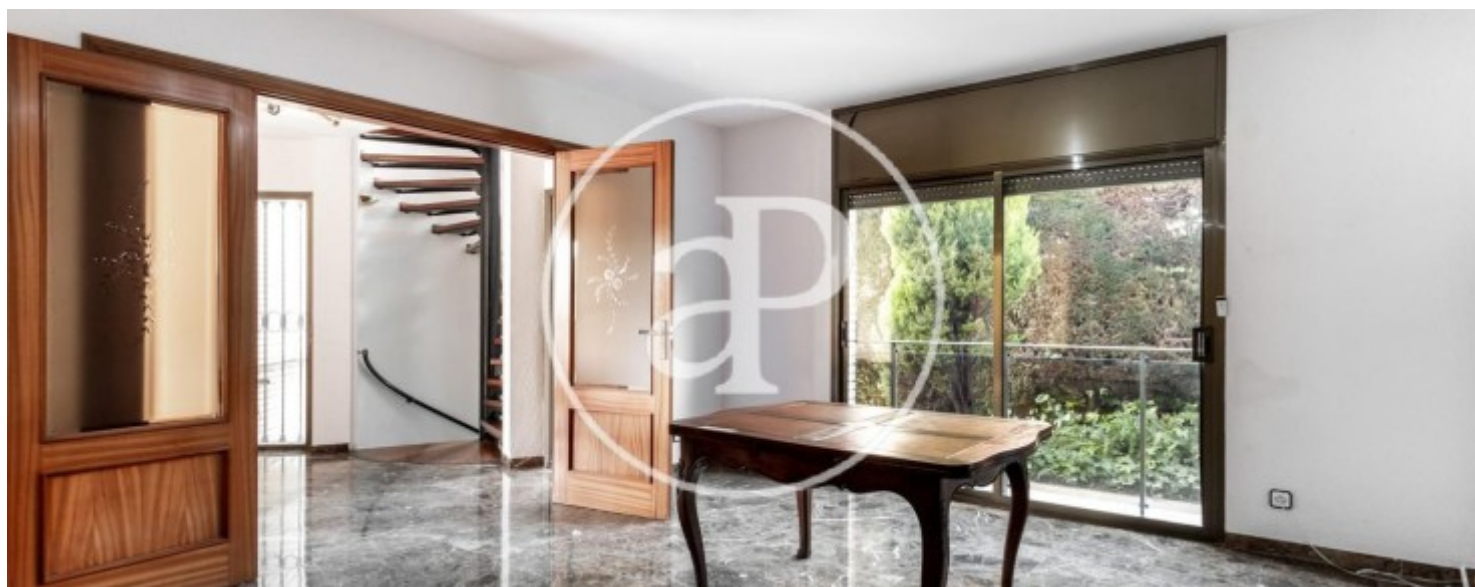
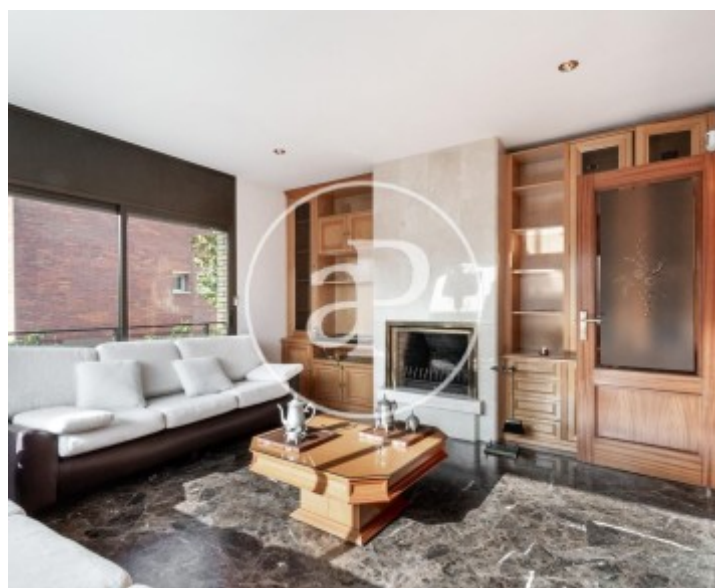
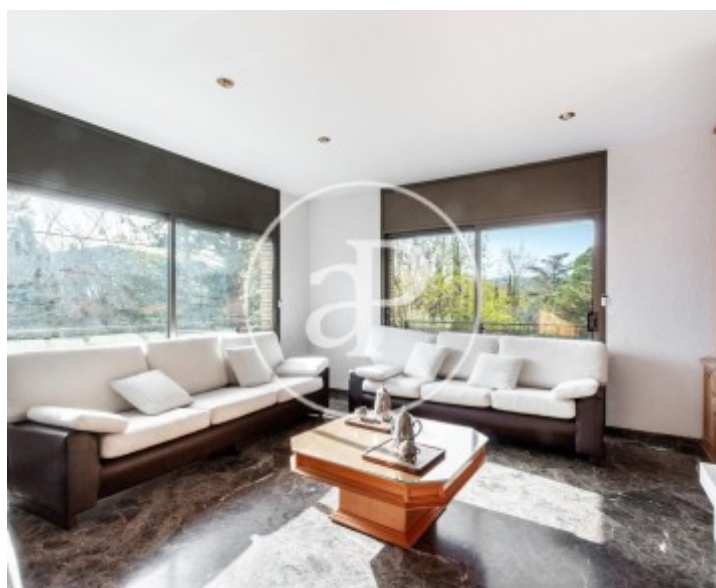
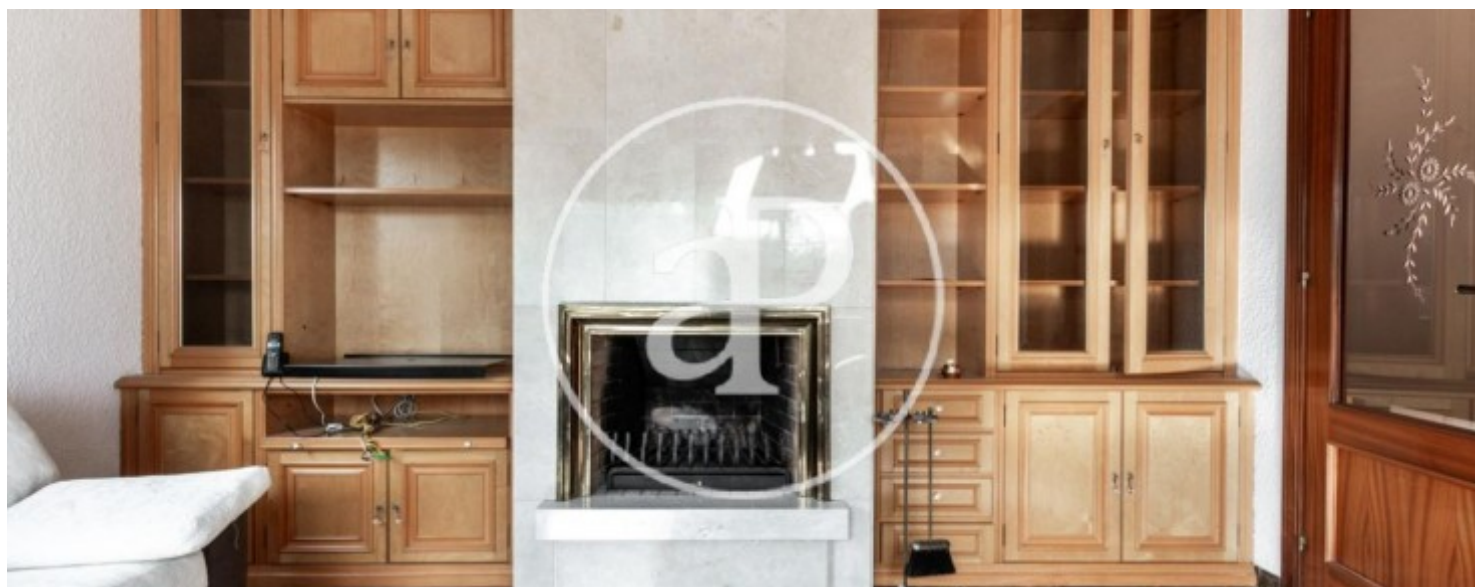
Cerdanyola del Vallès

REF. ASC2104002



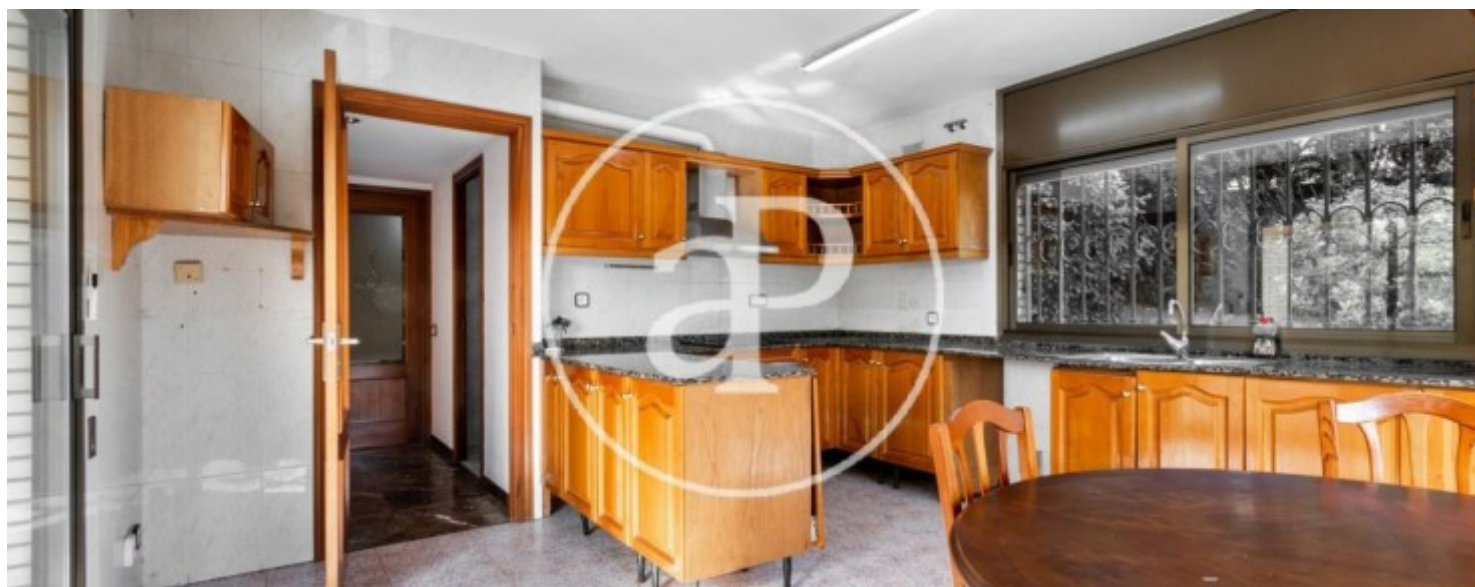
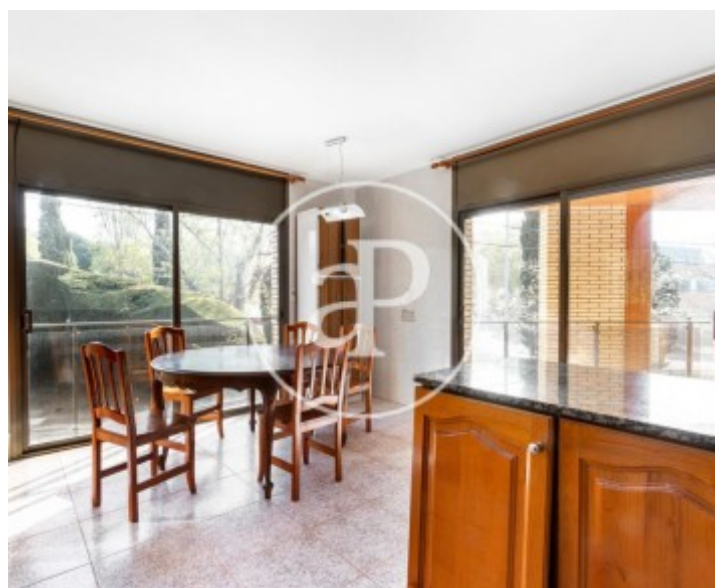
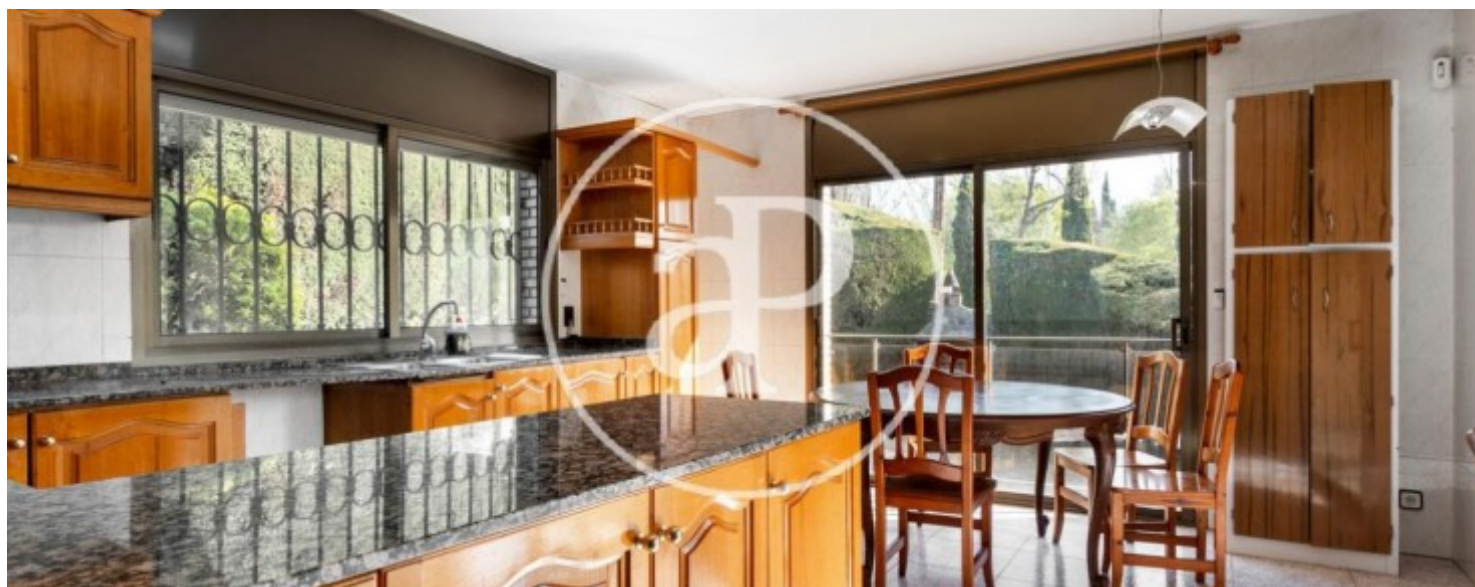
Cerdanyola del Vallès

REF. ASC2104002



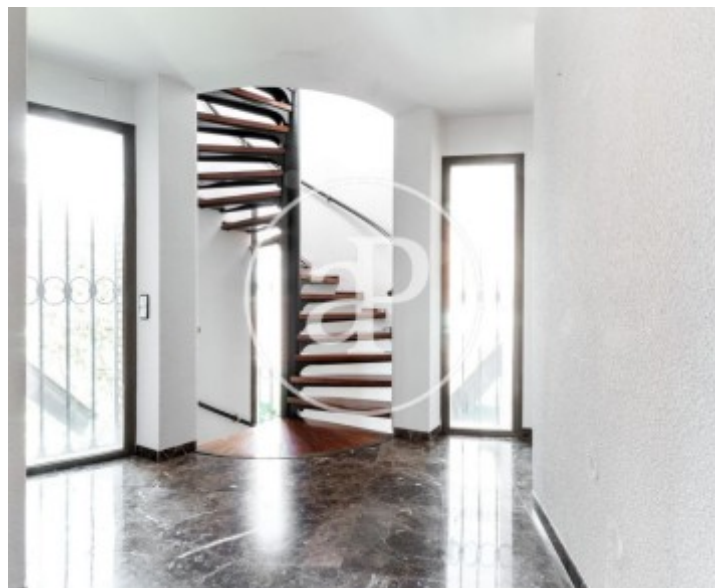
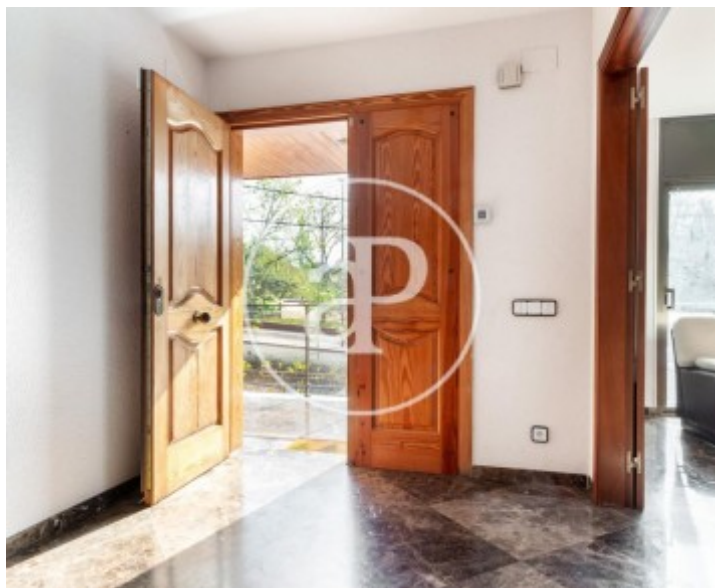
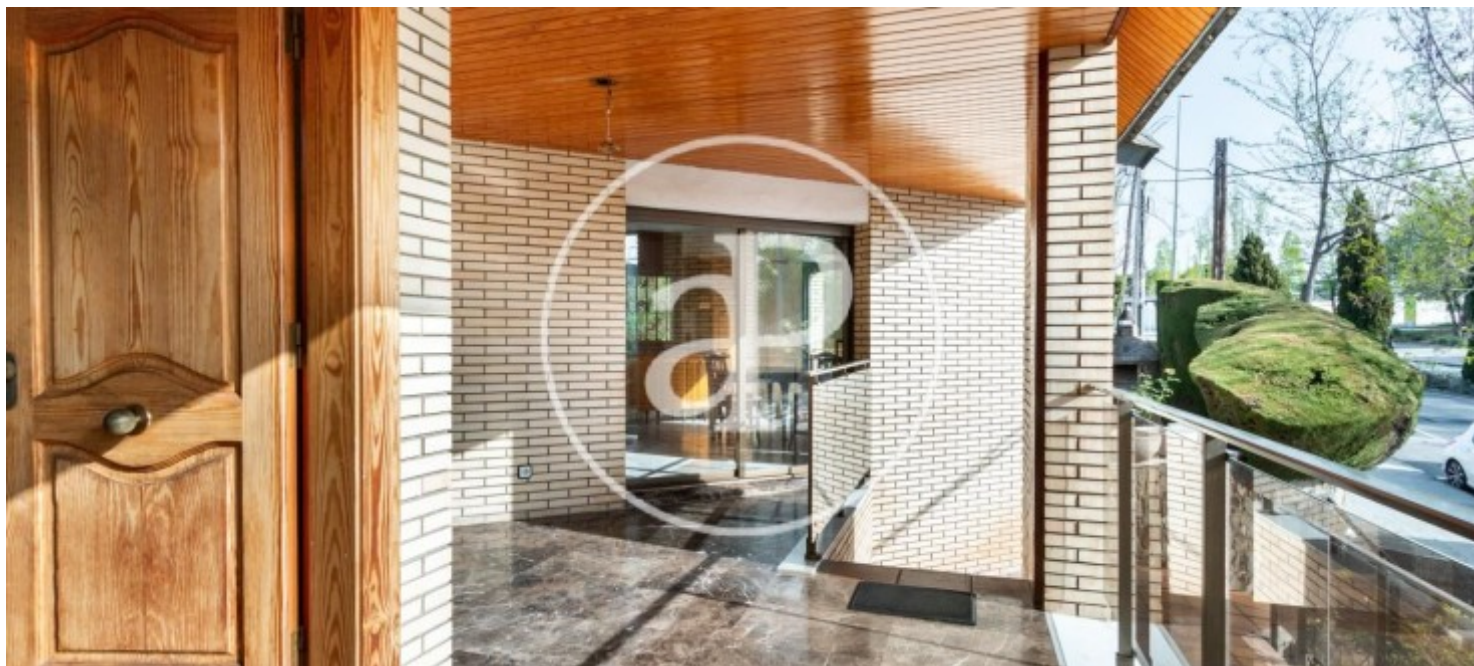
Cerdanyola del Vallès

REF. ASC2104002



Cerdanyola del Vallès

REF. ASC2104002



Die Daten der einzelnen Objekte sind nicht Bestandteil eines Angebotes oder Vertrages. Sie sollten die mündlichen oder schriftlichen Aussagen von aProperties in Bezug auf die Immobilie, ihren Zustand oder ihren Wert nicht als richtig oder sachlich betrachten. Die Fotos zeigen nur bestimmte Teile des Grundstücks, wie sie zum Zeitpunkt der Aufnahme waren. Die angegebenen Flächen, Maße und Entfernungen sind nur ungefähre Angaben und müssen vom Kunden überprüft werden. Computergenerierte Bilder sind nur ein Hinweis auf das mögliche Erscheinungsbild der Immobilie und können sich jederzeit ändern. Die Angaben zu einem Objekt können sich jederzeit ändern.