



Ses Salines, Ses Salines

REF. VPM2403010

Haus zu verkaufen in Ses Salines

Merkmale

Gesamtfläche
198 m²

Grundstück
15.000 m²

Schlafzimmer
4

Bäder
2

- ✓ Views
- ✓ Möbliert
- ✓ Terrasse
- ✓ Garten
- ✓ Pool
- ✓ Hat Parkplatz

Preis

1.450.000 €



Gelegen im Gemeindegebiet von Ses Salines, zwischen der Stadt und der Colonia Sant Jordi, in der Nähe der besten Strände der Insel wie dem Estrenc Beach und verschiedenen Buchten, in einer spektakulären Umgebung und mit viel Privatsphäre, finden Sie dieses komfortable Landhaus mit einem fruchtbaren Grundstück von 15.000qm², das 50 Olivenbäume und 50 Mandelbäume umfasst. Diese privilegierte Lage macht dieses Haus zu einem idealen Rückzugsort für Sportbegeisterte aller Art. Es grenzt an S'Avall, verfügt über Leitungswasser, einen eigenen Brunnen, Anschluss an das Stromnetz von ENDESA, eine Mühle, in der sich der Swimmingpool befindet, und einen Anbau (ehemals die Molkerei), der derzeit als große Garage und Lagerfläche genutzt wird

und in ein Bungalow umgewandelt werden könnte. Das 140 qm große Haus besteht aus zwei Etagen. Im Erdgeschoss befinden sich ein geräumiges Wohn- und Esszimmer, das sich zu einer schönen Veranda mit herrlicher Aussicht öffnet, eine offene Küche, ein vielseitiges Zimmer mit eigenem Eingang und ein komplett ausgestattetes Bad mit Dusche. Die Innentreppe führt in die obere Etage, wo sich zwei Doppelzimmer, ein Badezimmer und eine große Terrasse mit Blick befinden. Darüber hinaus ist der Zugang zur ersten Etage auch über eine Außentreppe...

Kontaktieren Sie uns,
wir helfen Ihnen gerne weiter,
um Ihnen weitere Details und Informationen
zukommen zu lassen.

Ses Salines, Ses Salines

REF. VPM2403010



Ses Salines, Ses Salines

REF. VPM2403010



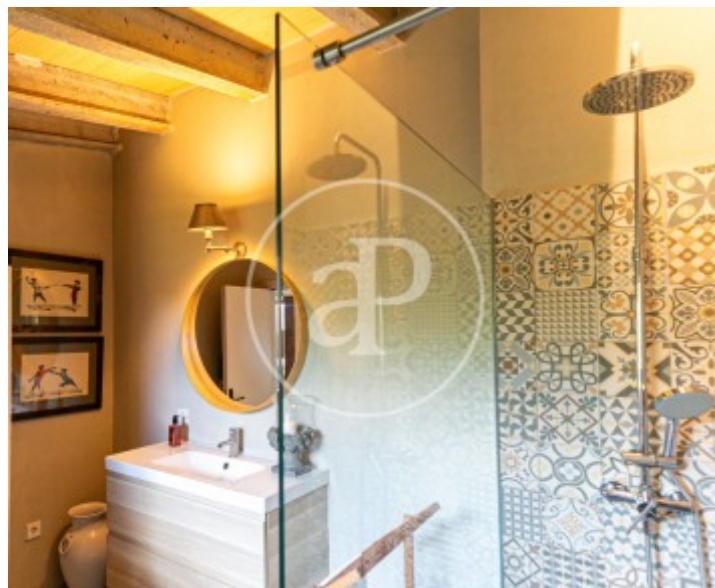
Ses Salines, Ses Salines

REF. VPM2403010



Ses Salines, Ses Salines

REF. VPM2403010



Die Daten der einzelnen Objekte sind nicht Bestandteil eines Angebotes oder Vertrages. Sie sollten die mündlichen oder schriftlichen Aussagen von aProperties in Bezug auf die Immobilie, ihren Zustand oder ihren Wert nicht als richtig oder sachlich betrachten. Die Fotos zeigen nur bestimmte Teile des Grundstücks, wie sie zum Zeitpunkt der Aufnahme waren. Die angegebenen Flächen, Maße und Entfernungen sind nur ungefähre Angaben und müssen vom Kunden überprüft werden. Computergenerierte Bilder sind nur ein Hinweis auf das mögliche Erscheinungsbild der Immobilie und können sich jederzeit ändern. Die Angaben zu einem Objekt können sich jederzeit ändern.