

Còlonia de Sant Jordi, Ses Salines

REF. APMS2503012

Wohnung zur Miete in Colonia de Sant Jordi

Merkmale

Gesamtfläche
159 m²

Schlafzimmer
4

Bäder
3

- ✓ Views
- ✓ Möbliert
- ✓ Terrasse
- ✓ Heizung
- ✓ AACC
- ✓ Hat Parkplatz

Preis
4.000 €



Entdecken Sie diese geräumige und helle Wohnung in einer der begehrtesten Gegenden im Südosten Mallorcas: der ruhigen Wohngegend Cala Galiota, in Colònia de Sant Jordi.

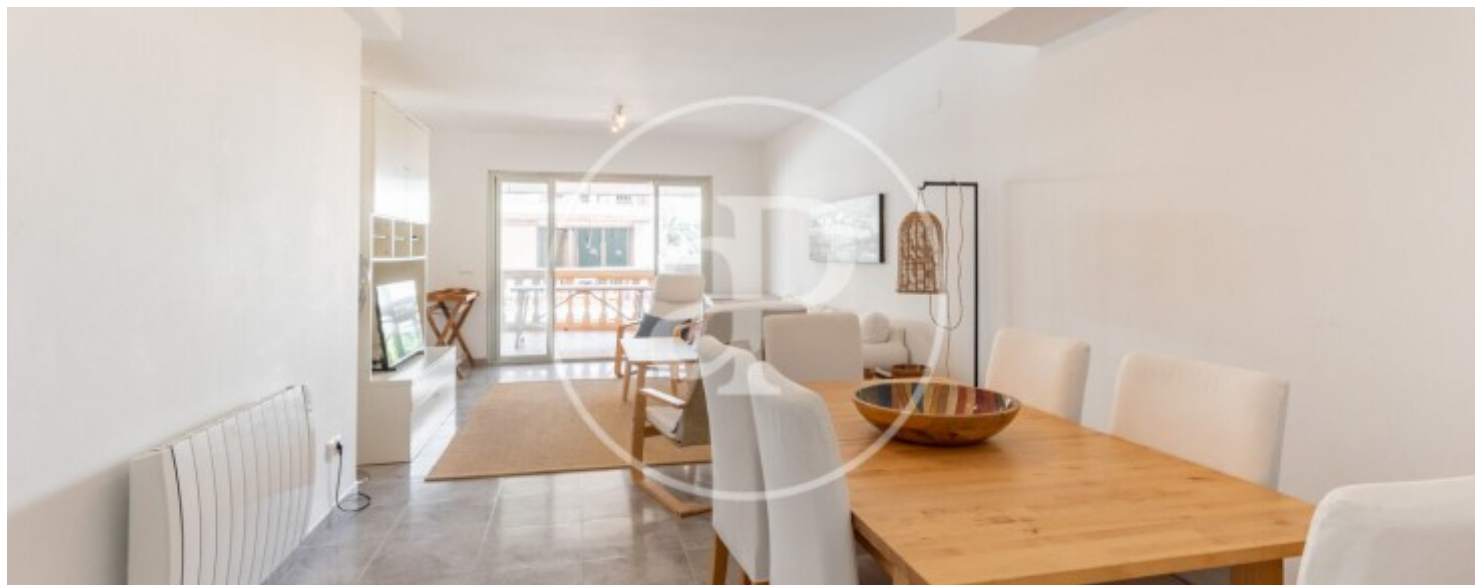
Umgeben von den paradiesischen Stränden Es Trenc und Es Carbó und nur einen Katzensprung vom Hafen entfernt, der die Verbindung zur Insel Cabrera herstellt, ist diese Wohnung ideal für alle, die die Ruhe der mediterranen Umgebung suchen, ohne auf Komfort verzichten zu müssen. Das 159 qm große Anwesen verfügt über eine großzügige Terrasse, von der aus Sie den seitlichen Meerblick und Momente der Entspannung in einer gemütlichen

Atmosphäre genießen können. Das geräumige und helle Wohn-Esszimmer geht direkt auf die Terrasse über, ebenso wie die unabhängige Küche, die funktionell und geräumig gestaltet ist. Das Haus verfügt über vier Doppelschlafzimmer, eines davon mit eigenem Bad und Zugang zur Terrasse, und zwei weitere Bäder, die sowohl der Familie als auch den Gästen Komfort bieten. Geflieste Böden, Klimaanlage und Heizung sorgen für ganzjährigen Komfort. Darüber hinaus wird die Wohnung möbliert und ausgestattet geliefert und ist...

Kontaktieren Sie uns,
wir helfen Ihnen gerne weiter,
um Ihnen weitere Details und Informationen
zukommen zu lassen.

Còlònia de Sant Jordi, Ses Salines

REF. APMS2503012



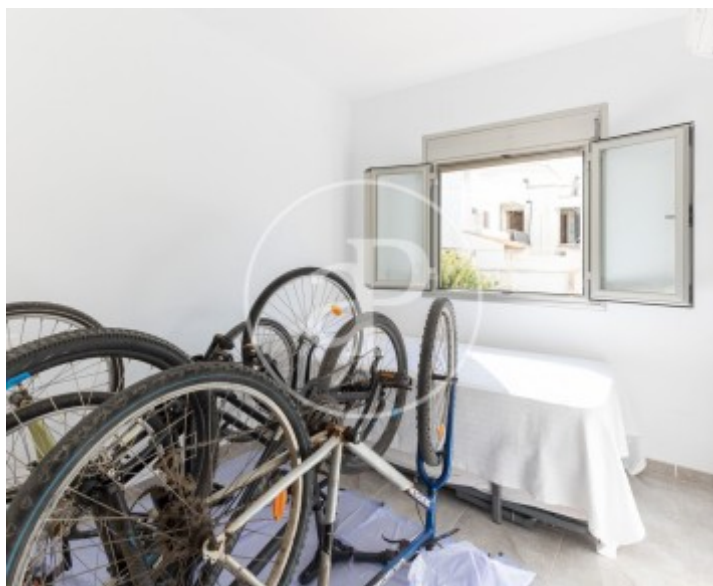
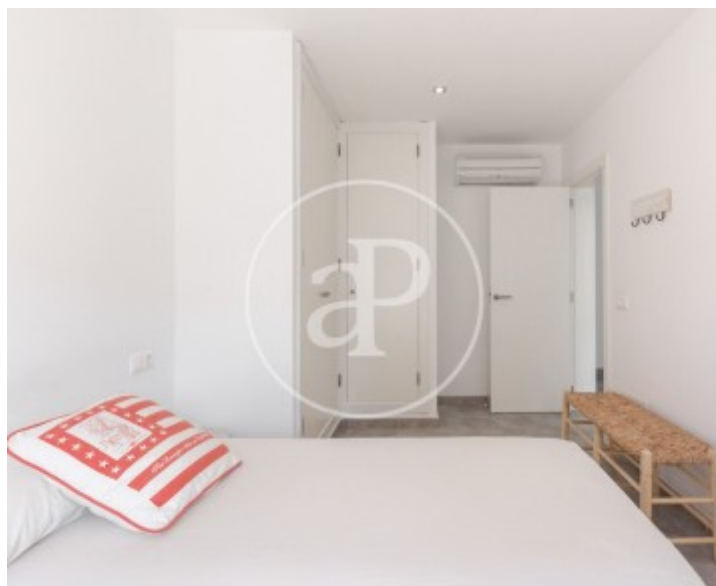
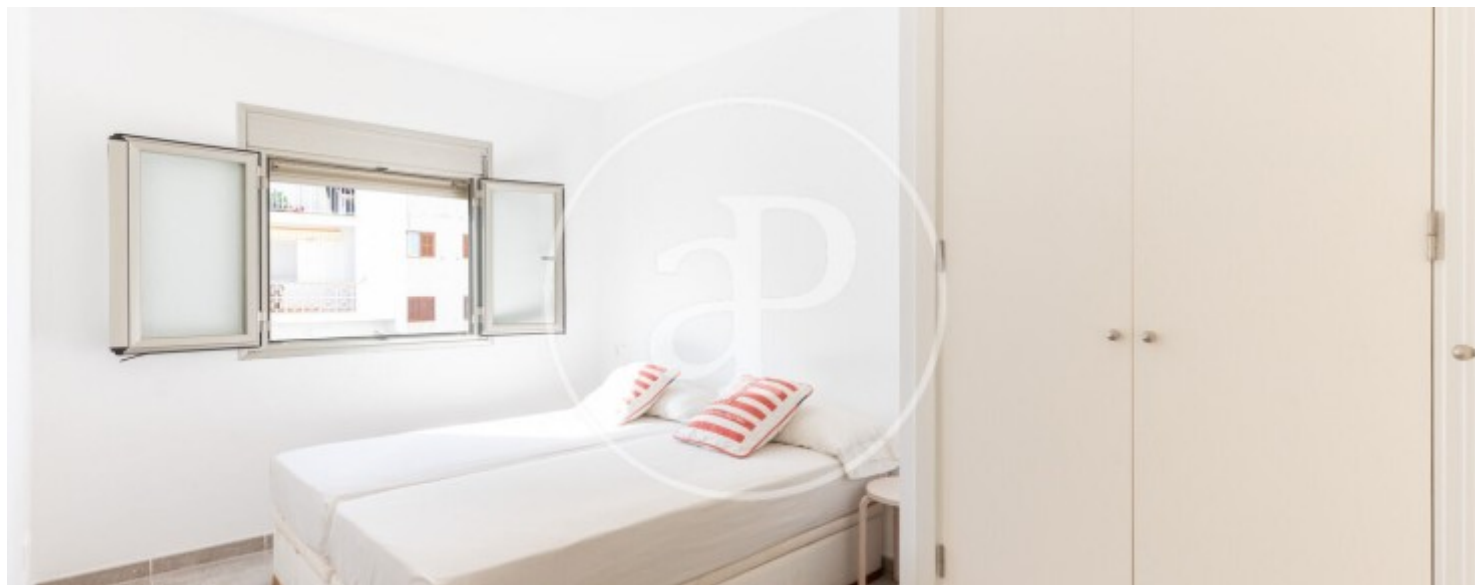
Còlonia de Sant Jordi, Ses Salines

REF. APMS2503012



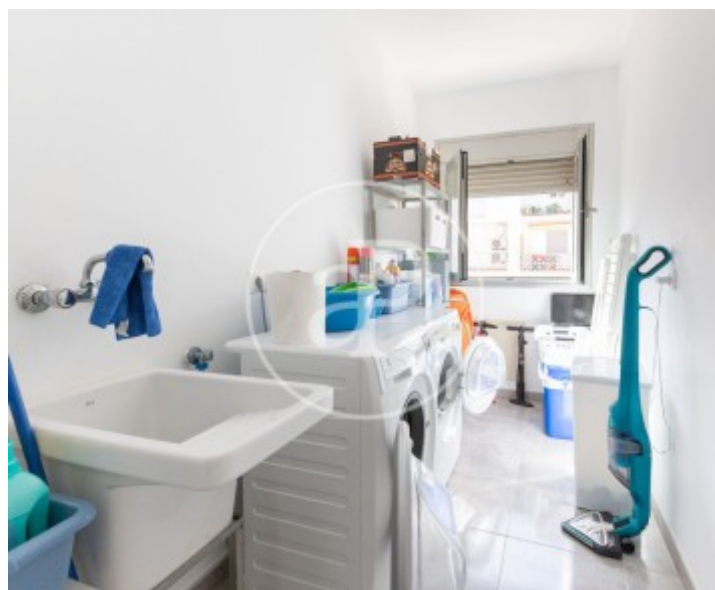
Còlonia de Sant Jordi, Ses Salines

REF. APMS2503012



Còlonia de Sant Jordi, Ses Salines

REF. APMS2503012



Die Daten der einzelnen Objekte sind nicht Bestandteil eines Angebotes oder Vertrages. Sie sollten die mündlichen oder schriftlichen Aussagen von aProperties in Bezug auf die Immobilie, ihren Zustand oder ihren Wert nicht als richtig oder sachlich betrachten. Die Fotos zeigen nur bestimmte Teile des Grundstücks, wie sie zum Zeitpunkt der Aufnahme waren. Die angegebenen Flächen, Maße und Entfernungen sind nur ungefähre Angaben und müssen vom Kunden überprüft werden. Computergenerierte Bilder sind nur ein Hinweis auf das mögliche Erscheinungsbild der Immobilie und können sich jederzeit ändern. Die Angaben zu einem Objekt können sich jederzeit ändern.