

Portals nous - Bendinat, Calvià

REF. VPM2606001

Villa zum Verkauf in Bendinat

Merkmale

Gesamtfläche

450 m²

Grundstück

800 m²

Schlafzimmer

5

Bäder

4

- ✓ Views
- ✓ Abstellraum
- ✓ AACC
- ✓ Pool

Preis

3.900.000 €



Diese exklusive Luxusvilla in Bendinat, Mallorca, ist eine elegante Immobilie im Bauhaus-Stil und befindet sich in einer der prestigeträchtigsten Wohnlagen der Insel.

Mit beeindruckendem Panoramablick auf das Meer und nur wenige Gehminuten von der Küste entfernt bietet diese Residenz einen direkten Zugang zum mediterranen Lebensstil. Bereits beim Betreten beeindruckt die Villa durch ihre großzügigen, lichtdurchfluteten Räume. Bodentiefe Fenster verbinden Innen- und Außenbereiche nahtlos miteinander und ermöglichen einen herrlichen Meerblick von nahezu jedem Raum aus. Die moderne, voll ausgestattete Küche geht harmonisch in

den Wohn- und Essbereich über und schafft ein elegantes sowie komfortables Ambiente für den Alltag und gesellige Anlässe. Im Außenbereich führen mehrere sonnige Terrassen zu einem privaten Pool mit verschiedenen Entspannungsbereichen. Die obere Etage verfügt über eine spektakuläre Dachterrasse mit freiem Meerblick – ideal für Abendessen unter freiem Himmel und unvergessliche Sonnenuntergänge. Die Immobilie bietet fünf großzügige Doppelschlafzimmer, darunter eine beeindruckende Master-Suite mit eigenem Badezimmer....

Kontaktieren Sie uns,
wir helfen Ihnen gerne weiter,
um Ihnen weitere Details und Informationen
zukommen zu lassen.

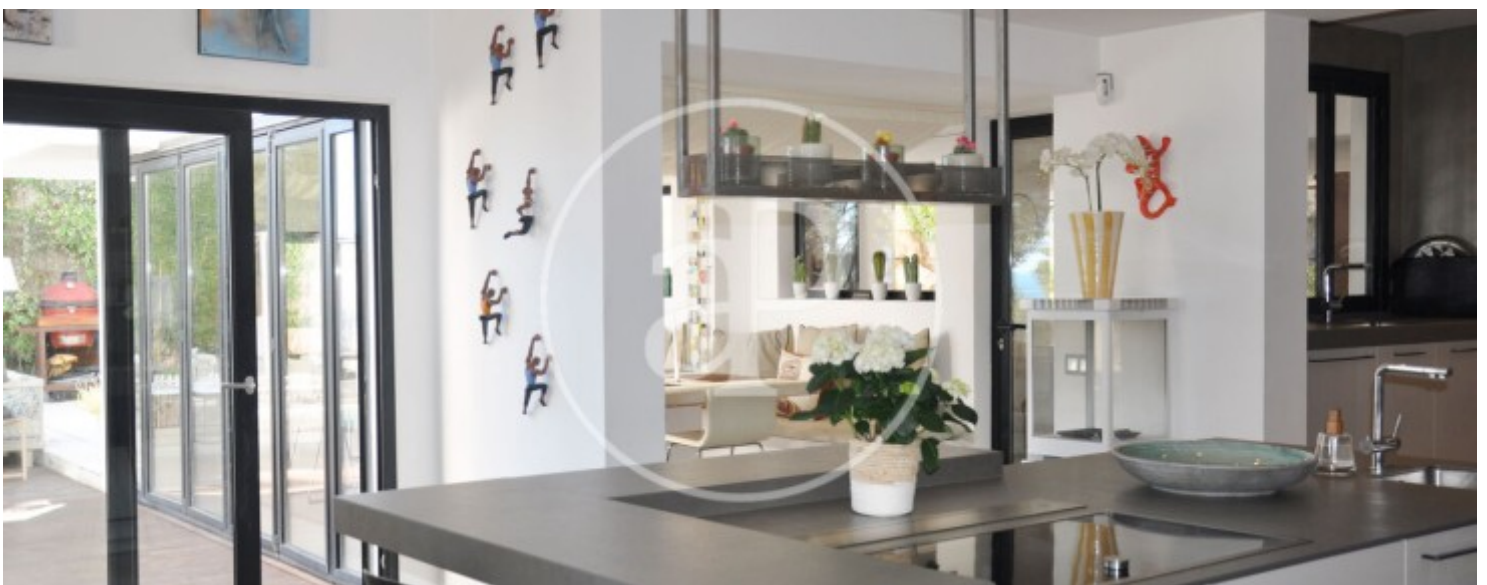
Portals nous - Bendinat, Calvià

REF. VPM2606001



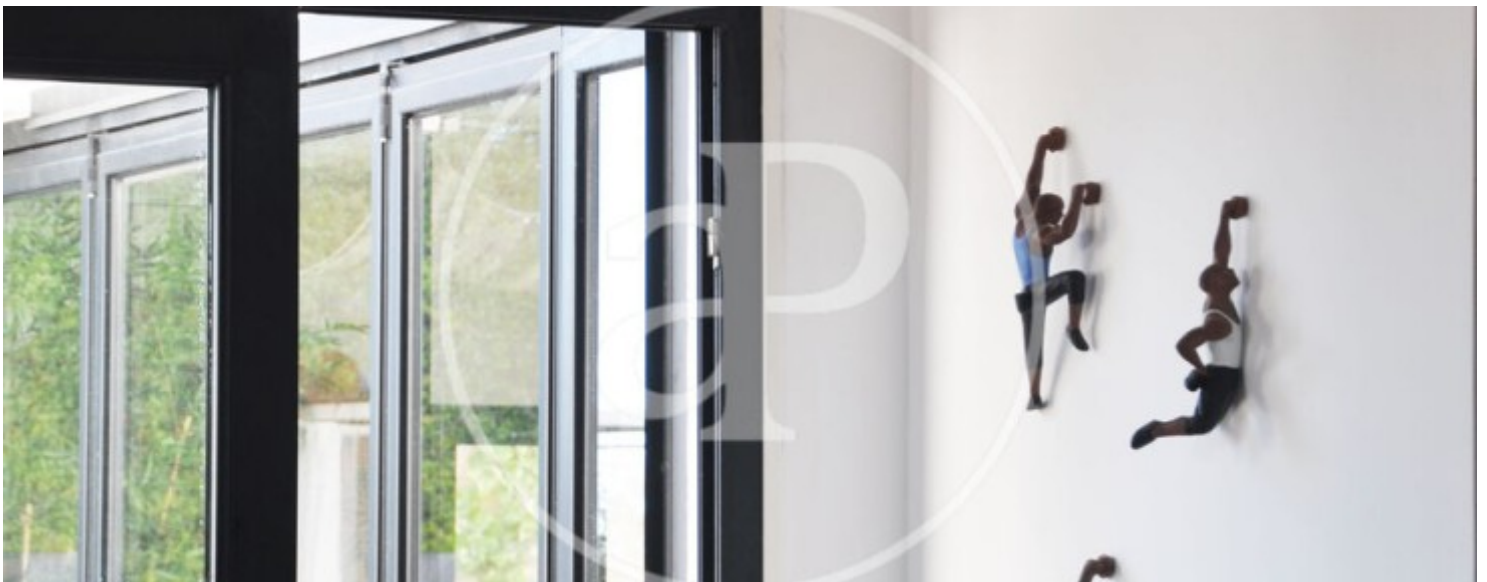
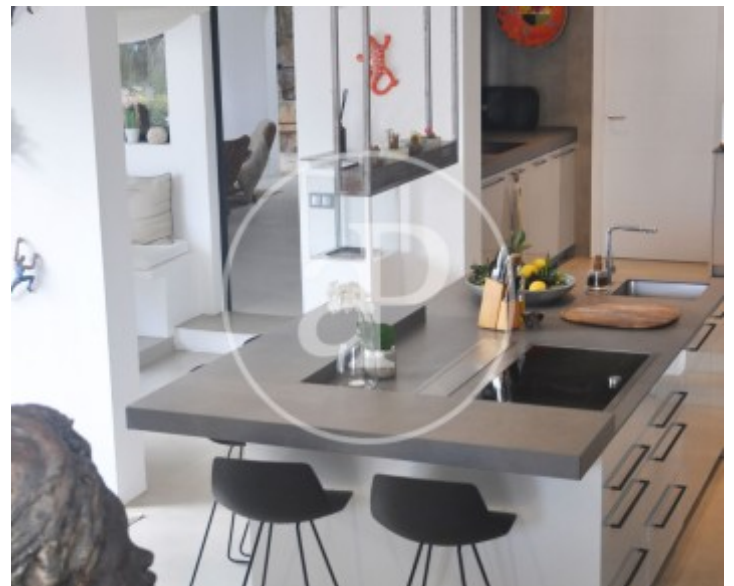
Portals nous - Bendinat, Calvià

REF. VPM2606001



Portals nous - Bendinat, Calvià

REF. VPM2606001



Portals nous - Bendinat, Calvià

REF. VPM2606001



Die Daten der einzelnen Objekte sind nicht Bestandteil eines Angebotes oder Vertrages. Sie sollten die mündlichen oder schriftlichen Aussagen von aProperties in Bezug auf die Immobilie, ihren Zustand oder ihren Wert nicht als richtig oder sachlich betrachten. Die Fotos zeigen nur bestimmte Teile des Grundstücks, wie sie zum Zeitpunkt der Aufnahme waren. Die angegebenen Flächen, Maße und Entfernungen sind nur ungefähre Angaben und müssen vom Kunden überprüft werden. Computergenerierte Bilder sind nur ein Hinweis auf das mögliche Erscheinungsbild der Immobilie und können sich jederzeit ändern. Die Angaben zu einem Objekt können sich jederzeit ändern.