



Palmanova, Calvià

REF. VPM2205035

# Wohnung mit Meerblickn in Palmanova zu verkaufe

## Merkmale

Gesamtfläche

**105 m<sup>2</sup>**

Schlafzimmer

**3**

Bäder

**2**

- ✓ Views
- ✓ Möbliert
- ✓ Terrasse

Preis

**350.000 €**



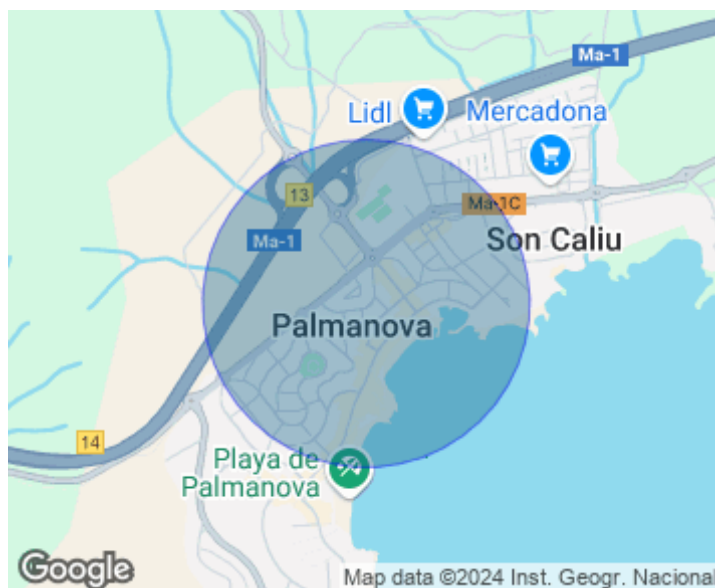
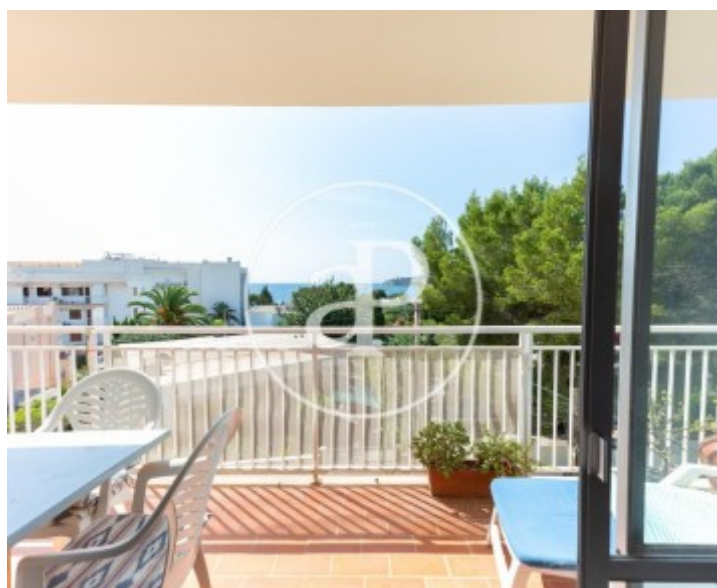
Diese charmante Wohnung liegt in einer ruhigen Wohngegend von Palmanova, nur zwei Gehminuten vom herrlichen Strand entfernt, und bietet einen atemberaubenden Meerblick in Kombination mit der grünen Umgebung. Die Wohnung befindet sich im 2. Stock eines kleinen Gebäudes ohne Aufzug. Die Gemeinschaft besteht aus sieben Nachbarn verschiedener Nationalitäten. Die 75 qm Wohnfläche der Wohnung sind effizient aufgeteilt: Von der Eingangstür aus betritt man das Wohn-/Esszimmer mit Zugang zur vorderen Terrasse mit Blick auf das herrliche blaue Meer. Neben diesem Aufenthaltsbereich befindet sich ein Doppelschlafzimmer, ebenfalls mit Zugang zu dieser Terrasse. Links vom Eingang führt der Flur zu zwei Doppelschlafzimmern auf der einen Seite und einem Vollbad auf der anderen Seite.

Beide Schlafzimmer teilen sich eine seitliche Terrasse mit unverbaubarem Blick. Am Ende des Flurs befindet sich eine Gästetoilette und auf der linken Seite der Eingang zur Küche, die auch mit einer dritten Terrasse auf der Rückseite des Hauses verbunden ist, von der aus man den Blick auf die Berge genießen kann. Mit DREI TERRASSENEIN terrassen von insgesamt 30 qm, auf denen Sie die Umgebung genießen können, ist dieses gemütliche Sommerhaus auf jeden Fall einen Besuch wert. Zögern Sie also nicht, sich zu melden, um einen Besichtigungstermin zu...

**Kontaktieren Sie uns,**  
wir helfen Ihnen gerne weiter,  
um Ihnen weitere Details und Informationen  
zukommen zu lassen.

Palmanova, Calvià

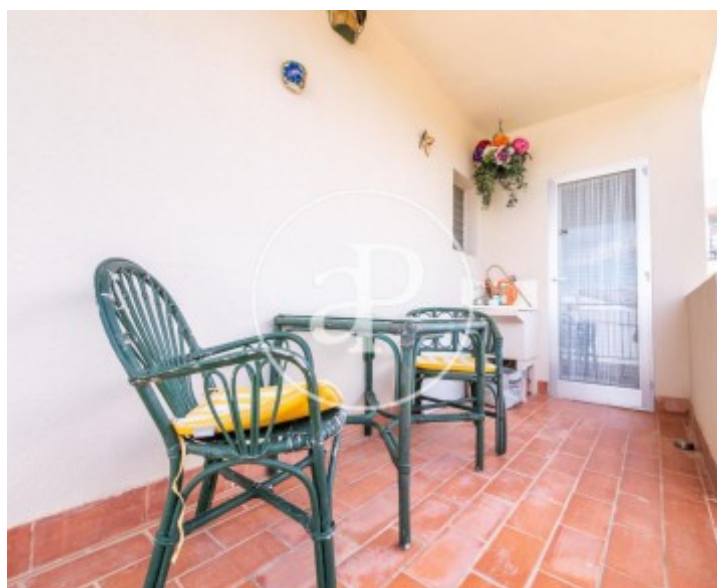
REF. VPM2205035





Palmanova, Calvià

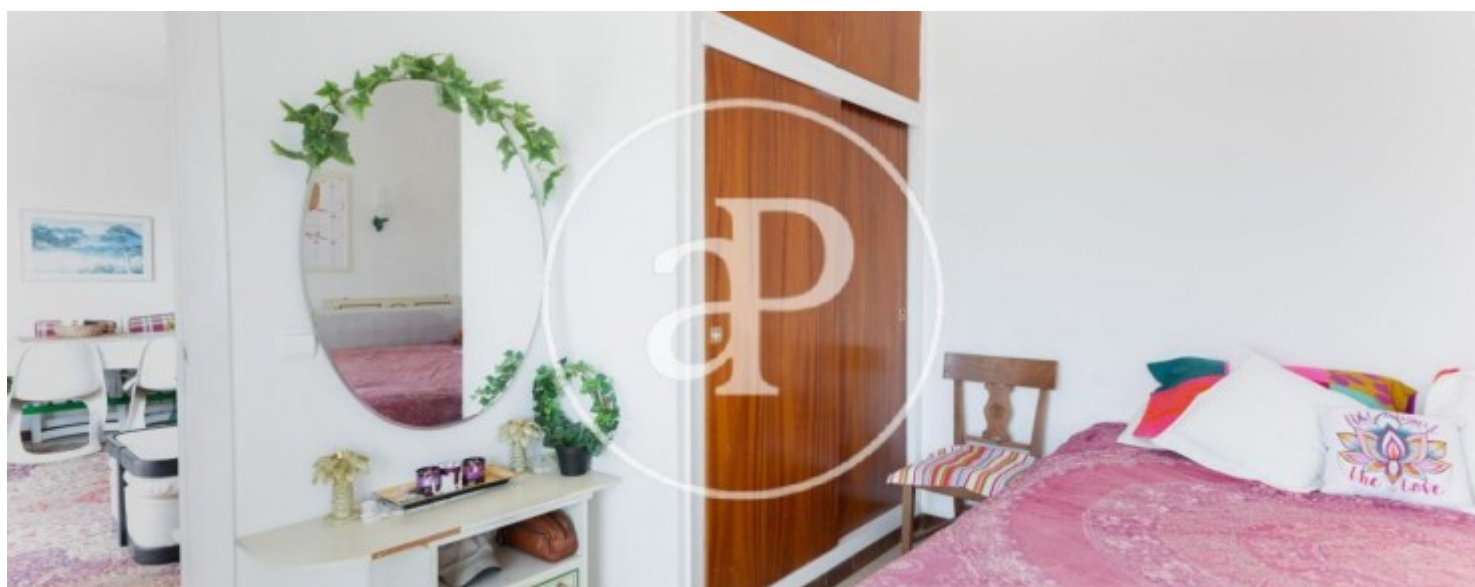
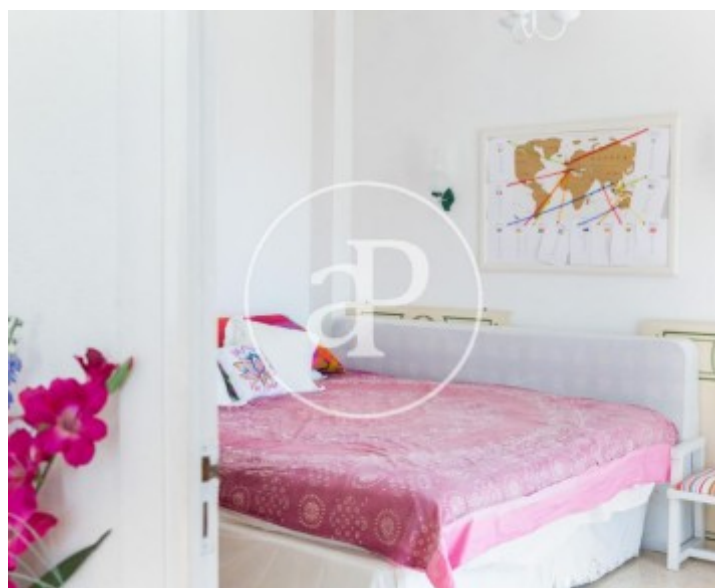
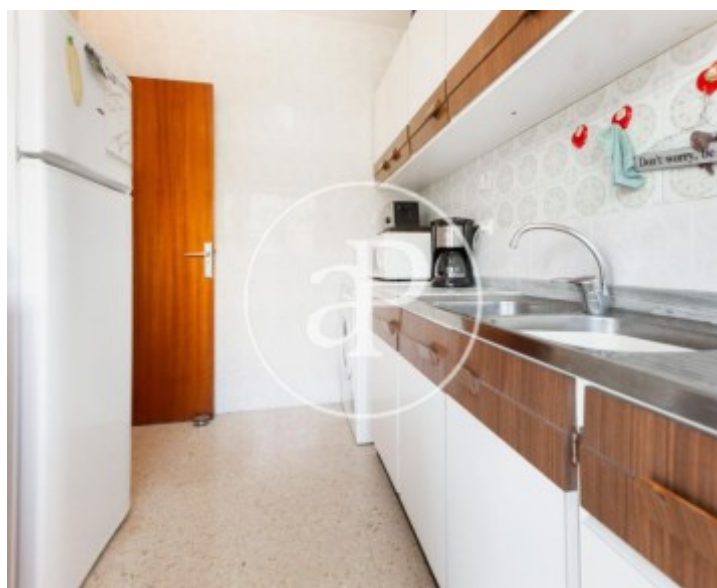
REF. VPM2205035





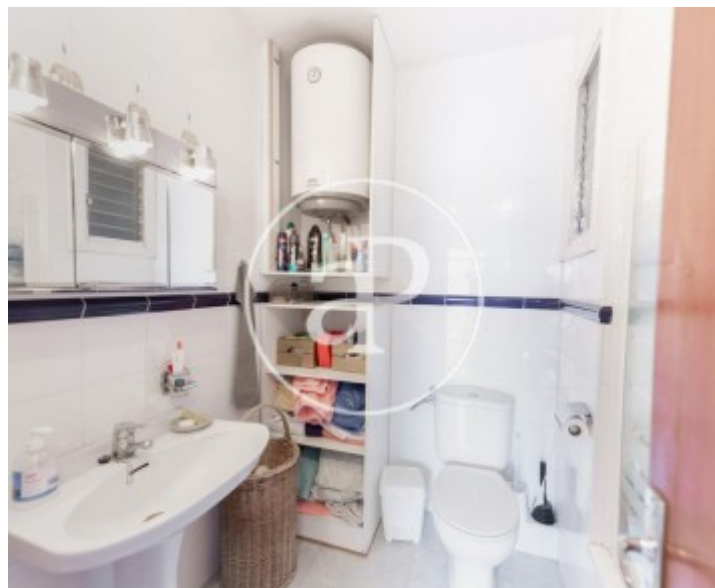
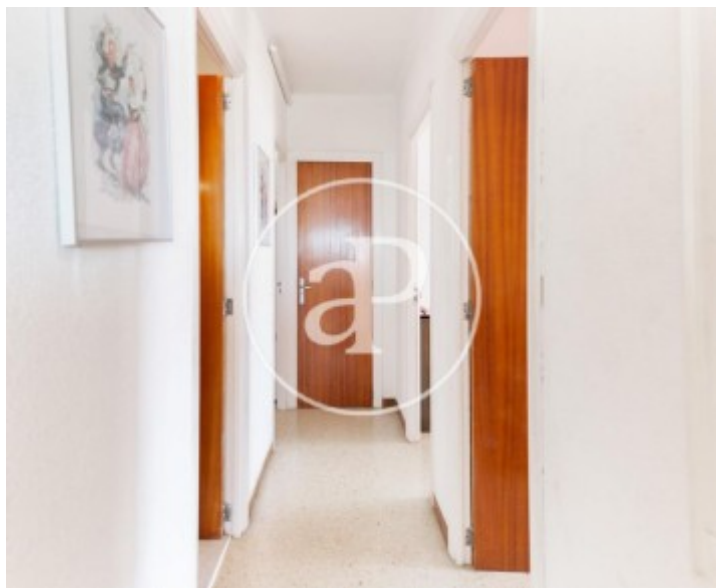
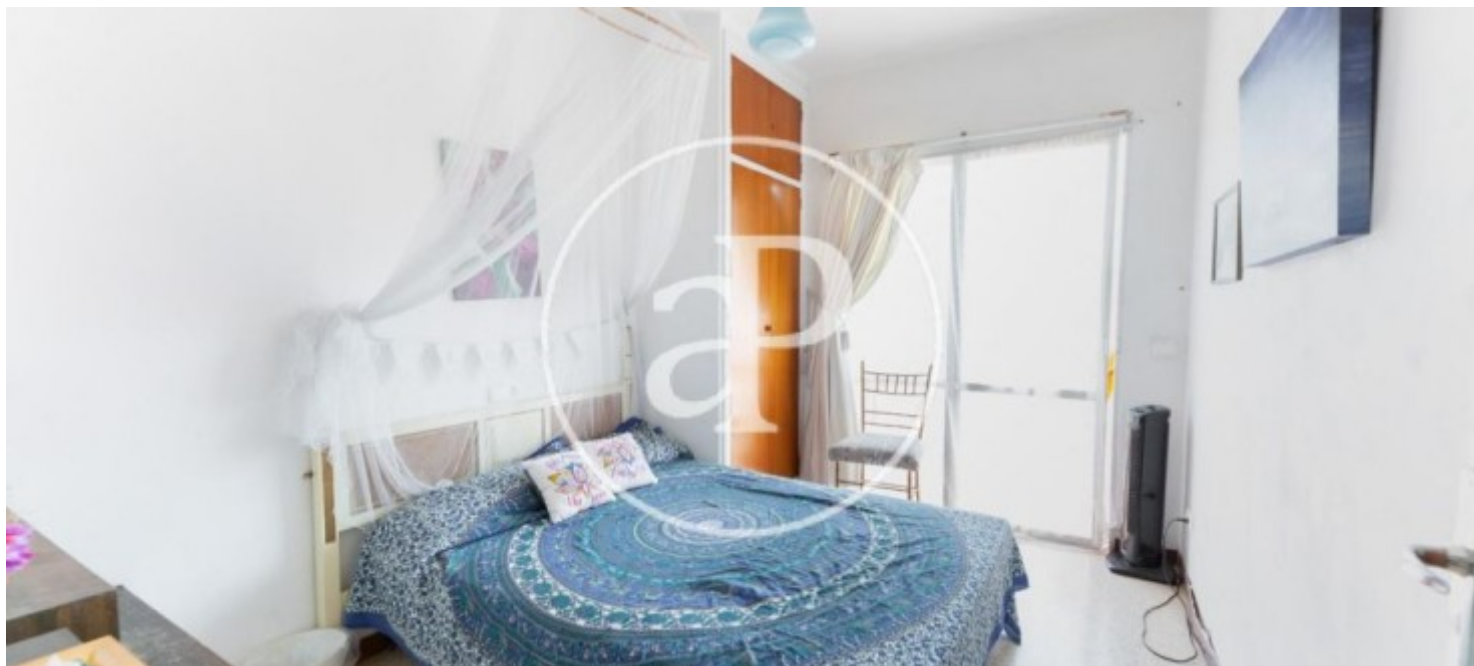
Palmanova, Calvià

REF. VPM2205035



Palmanova, Calvià

REF. VPM2205035



Die Daten der einzelnen Objekte sind nicht Bestandteil eines Angebotes oder Vertrages. Sie sollten die mündlichen oder schriftlichen Aussagen von aProperties in Bezug auf die Immobilie, ihren Zustand oder ihren Wert nicht als richtig oder sachlich betrachten. Die Fotos zeigen nur bestimmte Teile des Grundstücks, wie sie zum Zeitpunkt der Aufnahme waren. Die angegebenen Flächen, Maße und Entfernungen sind nur ungefähre Angaben und müssen vom Kunden überprüft werden. Computergenerierte Bilder sind nur ein Hinweis auf das mögliche Erscheinungsbild der Immobilie und können sich jederzeit ändern. Die Angaben zu einem Objekt können sich jederzeit ändern.