

(Burjassot)

Ref: ONV2506003



Neubau Zum Verkauf in Burjassot, Valencia

Nachhaltiges Wohnen im Herzen von Burjassot aProperties präsentiert ein innovatives Wohnprojekt, das Wohnen im Einklang mit der Umwelt neu definiert. Im Herzen von Burjassot, neben der Liria-Straße – dem wichtigsten Geschäftsviertel der Stadt – und nur wenige Schritte vom Rathaus und dem Universitätscampus entfernt. Umgeben von Grünflächen wie La Granja, Los Silos und der Huerta de Valencia bietet es alle wichtigen Dienstleistungen in unmittelbarer Nähe. Eine neue Art zu leben. Wohnen Sie gut. Leben Sie grün. Diese Wohnanlage bietet Studios sowie Apartments mit einem bis drei Schlafzimmern und ist ideal für alle, die einen effizienten und nachhaltigen urbanen Lebensstil suchen. Jedes Detail spiegelt unser Engagement für die Umwelt wider: Die Konstruktion besteht aus Holzwerkstoffen und minimiert den Einsatz kohlenstoffreicher Materialien wie Beton und Stahl. Ein nahezu klimaneutrales Gebäude, das von Grund auf auf minimale Umweltauswirkungen ausgelegt ist. Erneuerbare Energien und der vollständige Verzicht auf fossile Brennstoffe wie Gas. Naturnahe Lösungen mit durchdachter Landschaftsgestaltung [...]

Burjassot

Wohneinheit 3 C
Abschluss Q4 2026

MERKMALE

Gesamtfläche 136 m² / 4 m² terrasse
3 Schlafzimmer
2 Bäder

- ✓ Views
- ✓ Heizung
- ✓ AACC
- ✓ Terrasse
- ✓ Lift
- ✓ Hat Parkplatz

Preis 445,900 €

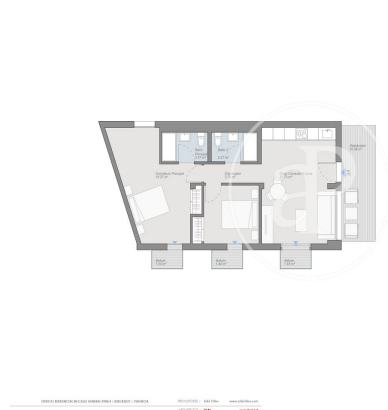
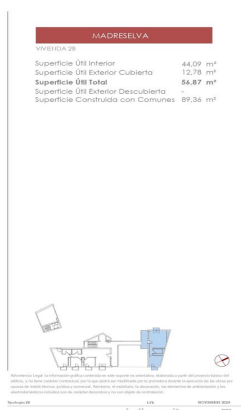
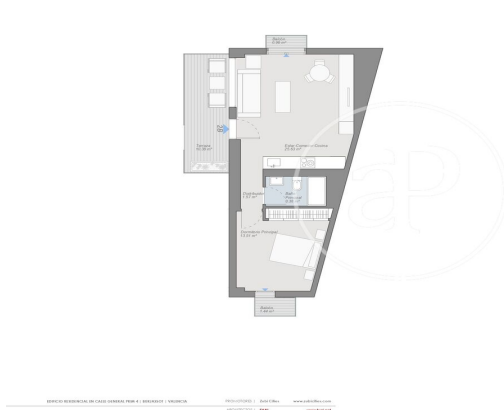
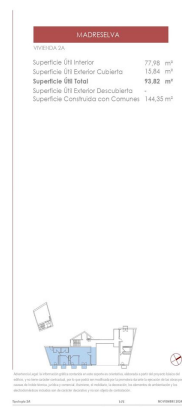
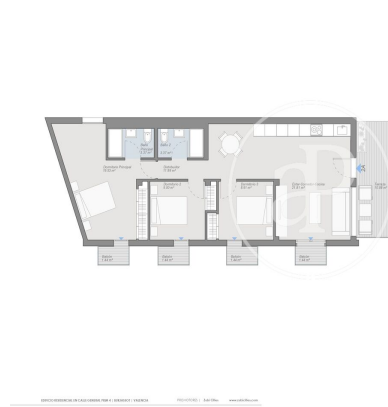
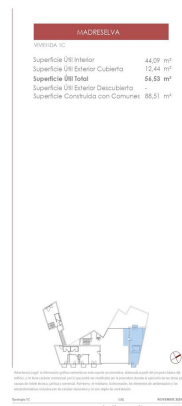
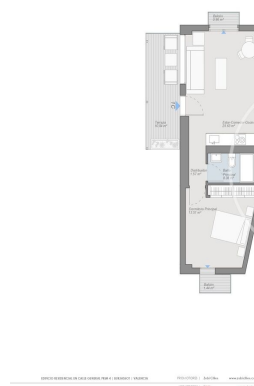
(Burjassot)

Ref: ONV2506003



(Burjassot)

Ref: ONV2506003

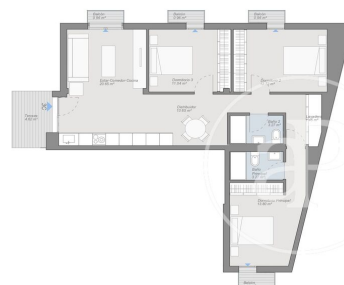


(Burjassot)

Ref: ONV2506003



MADRESELVA
SUPERFICIE 38
Superficie Uti Interior 39.20 m²
Superficie Uti Exterior Cubierta 12.45 m²
Superficie Uti Total 51.65 m²
Superficie Uti Exterior Descubierta
Superficie Construida con Comunes 77.74 m²



MADRESELVA
SUPERFICIE 38
Superficie Uti Interior 79.85 m²
Superficie Uti Exterior Cubierta 6.74 m²
Superficie Uti Total 86.59 m²
Superficie Uti Exterior Descubierta
Superficie Construida con Comunes 137.23 m²



MADRESELVA
SUPERFICIE 44
Superficie Uti Interior 88.40 m²
Superficie Uti Exterior Cubierta 9.93 m²
Superficie Uti Total 98.33 m²
Superficie Uti Exterior Descubierta 4.32 m²
Superficie Construida con Comunes 107.17 m²



Die Daten der einzelnen Objekte sind nicht Bestandteil eines Angebotes oder Vertrages. Sie sollten die mündlichen oder schriftlichen Aussagen von aProperties in Bezug auf die Immobilie, ihren Zustand oder ihren Wert nicht als richtig oder sachlich betrachten. Die Fotos zeigen nur bestimmte Teile des Grundstücks, wie sie zum Zeitpunkt der Aufnahme waren. Die angegebenen Flächen, Maße und Entfernungen sind nur ungefähre Angaben und müssen vom Kunden überprüft werden. Computergenerierte Bilder sind nur ein Hinweis auf das mögliche Erscheinungsbild der Immobilie und können sich jederzeit ändern. Die Angaben zu einem Objekt können sich jederzeit ändern.

Contact us today for more information or to arrange a viewing

Tel: 96 128 59 65 apropertiesvalencia@aproperties.es <https://www.aproperties.es>