



(Burjassot)

Ref: ONV2506003



Neubau Zum Verkauf in Burjassot, Valencia

Nachhaltiges Wohnen im Herzen von Burjassot aProperties präsentiert ein innovatives Wohnprojekt, das Wohnen im Einklang mit der Umwelt neu definiert. Im Herzen von Burjassot, neben der Liria-Straße – dem wichtigsten Geschäftsviertel der Stadt – und nur wenige Schritte vom Rathaus und dem Universitätscampus entfernt. Umgeben von Grünflächen wie La Granja, Los Silos und der Huerta de Valencia bietet es alle wichtigen Dienstleistungen in unmittelbarer Nähe. Eine neue Art zu leben. Wohnen Sie gut. Leben Sie grün. Diese Wohnanlage bietet Studios sowie Apartments mit einem bis drei Schlafzimmern und ist ideal für alle, die einen effizienten und nachhaltigen urbanen Lebensstil suchen. Jedes Detail spiegelt unser Engagement für die Umwelt wider: Die Konstruktion besteht aus Holzwerkstoffen und minimiert den Einsatz kohlenstoffreicher Materialien wie Beton und Stahl. Ein nahezu klimaneutrales Gebäude, das von Grund auf auf minimale Umweltauswirkungen ausgelegt ist. Erneuerbare Energien und der vollständige Verzicht auf fossile Brennstoffe wie Gas. Naturnahe Lösungen mit durchdachter Landschaftsgestaltung [...]

Burjassot

Gesamtfläche
64 m² - 145 m²
Wohneinheiten
14
Abschluss
Q4 2026

- ✓ Views
- ✓ Heizung
- ✓ AACC
- ✓ Terrasse
- ✓ Lift
- ✓ Hat Parkplatz

Preis ab 201,700 €

(Burjassot)

Ref: ONV2506003

Wohneinheiten in diesem Neubauprojekt

Typ	Wohneinheit	Gesamtfläche	Terrasse	Schlafzimmer	Bäder	Preis	Zustand
Wohnung	Bajo B	98,55 m ²	1 (14 m ²)	1	1	313.200 €	Verfügbar
Wohnung	1° C	88 m ²	1 (10 m ²)	1	1	270.800 €	Verfügbar
Wohnung	2° A	144 m ²	1 (10 m ²)	3	1	484.500 €	Verfügbar
Wohnung	3° A	112 m ²	1 (10 m ²)	2	1	406.900 €	Verfügbar
Wohnung	3° B	77 m ²	1 (10 m ²)	1	1	284.700 €	Verfügbar
Wohnung	3° C	136 m ²	1 (4 m ²)	3	2	445.900 €	Verfügbar
Duplex	4° B	79 m ²	1 (9 m ²)	1	1	317.000 €	Verfügbar
Duplex	4° C	145 m ²	1 (19 m ²)	3	2	514.100 €	Verfügbar
Penthauswohnung	5° A	92 m ²	1 (22 m ²)	2	1	367.500 €	Verfügbar
Duplex	1° A	64 m ²	1 (23 m ²)	-	1	201.700 €	Verfügbar

(Burjassot)

Ref: ONV2506003



(Burjassot)

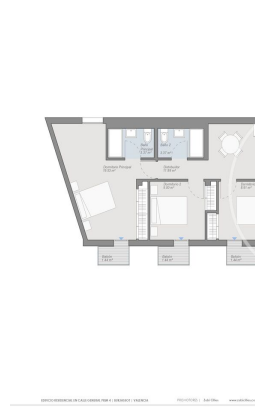
Ref: ONV2506003



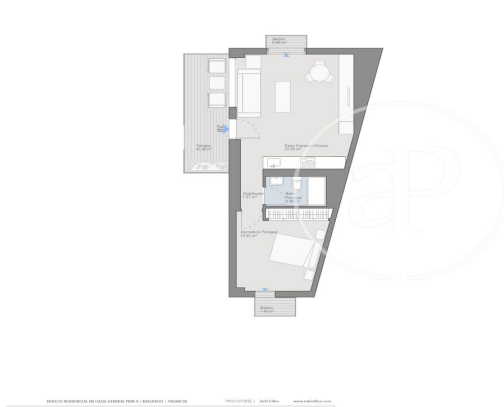
MADRESELVA	
VIVIENDA 17	
Superficie Útil Interior	44,09 m²
Superficie Útil Exterior Cubierta	12,44 m²
Superficie Útil Total	56,53 m²
Superficie Útil Exterior Descubierta	-
Superficie Construida con Comunes	88,31 m²



MADRESELVA	
VIVIENDA 18	
Superficie Útil Interior	77,98 m²
Superficie Útil Exterior Cubierta	15,80 m²
Superficie Útil Total	93,78 m²
Superficie Útil Exterior Descubierta	-
Superficie Construida con Comunes	144,35 m²



MADRESELVA	
VIVIENDA 19	
Superficie Útil Interior	77,98 m²
Superficie Útil Exterior Cubierta	15,84 m²
Superficie Útil Total	93,82 m²
Superficie Útil Exterior Descubierta	-
Superficie Construida con Comunes	144,35 m²



MADRESELVA	
VIVIENDA 20	
Superficie Útil Interior	44,09 m²
Superficie Útil Exterior Cubierta	12,78 m²
Superficie Útil Total	56,87 m²
Superficie Útil Exterior Descubierta	-
Superficie Construida con Comunes	89,36 m²



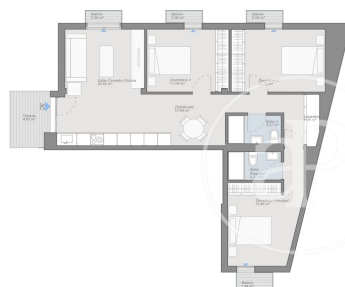
MADRESELVA	
VIVIENDA 21	
Superficie Útil Interior	58,40 m²
Superficie Útil Exterior Cubierta	14,40 m²
Superficie Útil Total	72,80 m²
Superficie Útil Exterior Descubierta	-
Superficie Construida con Comunes	113,00 m²

(Burjassot)

Ref: ONV2506003



MADRESELVA
SINTECNO 38
Superficie Útil Interior 39.20 m²
Superficie Útil Exterior Cubierta 12.45 m²
Superficie Útil Total 51.65 m²
Superficie Útil Exterior Descubierta
Superficie Construida con Comunes 77.74 m²



MADRESELVA
SINTECNO 38
Superficie Útil Interior 79.85 m²
Superficie Útil Exterior Cubierta 6.74 m²
Superficie Útil Total 86.59 m²
Superficie Útil Exterior Descubierta
Superficie Construida con Comunes 137.23 m²



MADRESELVA
SINTECNO 44
Superficie Útil Interior 88.40 m²
Superficie Útil Exterior Cubierta 9.93 m²
Superficie Útil Total 98.33 m²
Superficie Útil Exterior Descubierta 4.32 m²
Superficie Construida con Comunes 107.17 m²



Die Daten der einzelnen Objekte sind nicht Bestandteil eines Angebotes oder Vertrages. Sie sollten die mündlichen oder schriftlichen Aussagen von aProperties in Bezug auf die Immobilie, ihren Zustand oder ihren Wert nicht als richtig oder sachlich betrachten. Die Fotos zeigen nur bestimmte Teile des Grundstücks, wie sie zum Zeitpunkt der Aufnahme waren. Die angegebenen Flächen, Maße und Entfernungen sind nur ungefähre Angaben und müssen vom Kunden überprüft werden. Computergenerierte Bilder sind nur ein Hinweis auf das mögliche Erscheinungsbild der Immobilie und können sich jederzeit ändern. Die Angaben zu einem Objekt können sich jederzeit ändern.

Contact us today for more information or to arrange a viewing

Tel: 96 128 59 65 apropertiesvalencia@aproperties.es <https://www.aproperties.es>