



(Parque Boadilla)

Ref: ONM2503004



Neubau Zum Verkauf mit Terrasse in Parque Boadilla (Boadilla del Monte)

Neubau Neubau mit Terrasse und Ausblicke Im Großraum von Parque Boadilla, Boadilla del Monte. , Pool, Parkplatz, Klimaanlage, Einbauschränke, Waschküche, Garten, Heizung und Abstellraum.

Boadilla del Monte / Parque Boadilla

Gesamtfläche
356 m² - 383 m²
Wohneinheiten
31
Abschluss
Q3 2026

- ✓ Views
- ✓ Heizung
- ✓ Abstellraum
- ✓ AACC
- ✓ Terrasse
- ✓ Garten
- ✓ Pool
- ✓ Hat Parkplatz

PREIS AUF ANFRAGE

(Parque Boadilla)

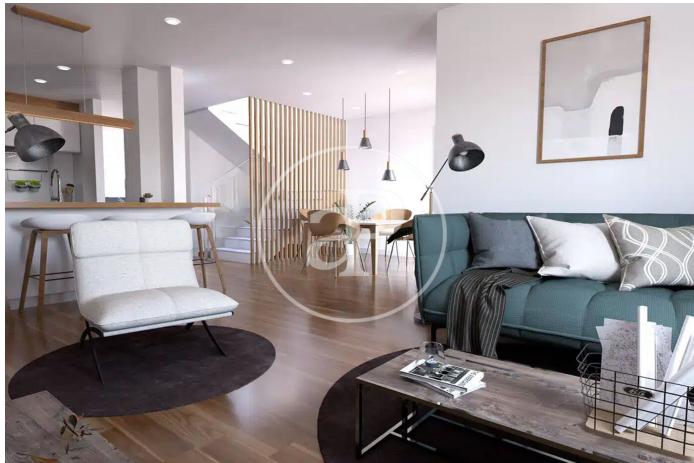
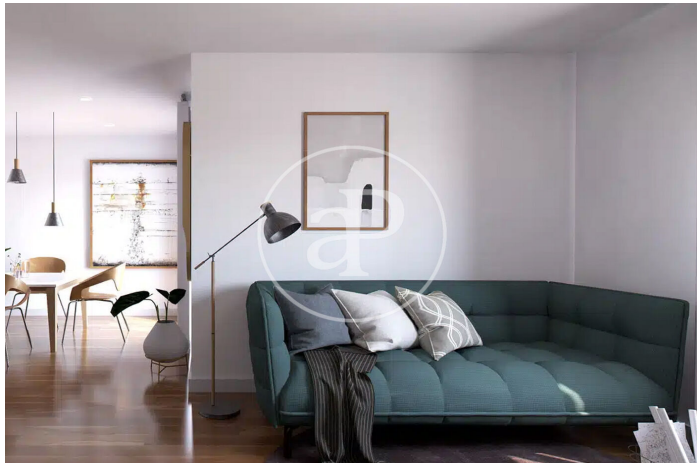
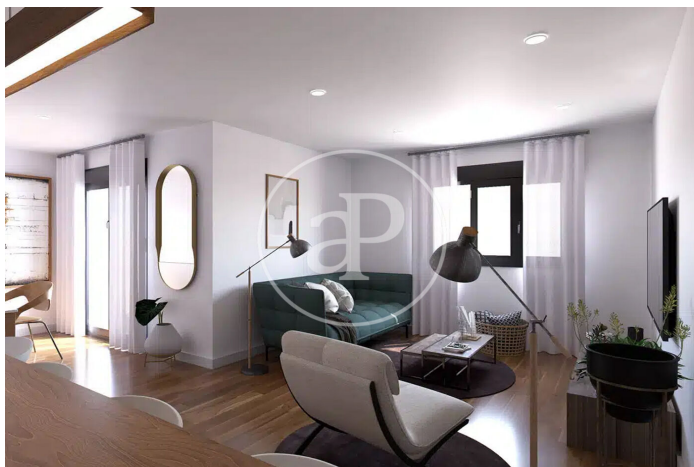
Ref: ONM2503004

Wohneinheiten in diesem Neubauprojekt

Typ	Wohneinheit	Gesamtfläche	Terrasse	Schlafzimmer	Bäder	Preis	Zustand
House	25	356 m ²	1 (504 m ²)	4	3	900.000 €	Reserviert
House	14	383 m ²	1 (472 m ²)	4	3	970.000 €	Reserviert

(Parque Boadilla)

Ref: ONM2503004





APROPERTIES
REAL ESTATE

Calle Serrano 60
Tel: 91 800 54 65
<https://www.aproperties.es>

(Parque Boadilla)

Ref: ONM2503004



Die Daten der einzelnen Objekte sind nicht Bestandteil eines Angebotes oder Vertrages. Sie sollten die mündlichen oder schriftlichen Aussagen von aProperties in Bezug auf die Immobilie, ihren Zustand oder ihren Wert nicht als richtig oder sachlich betrachten. Die Fotos zeigen nur bestimmte Teile des Grundstücks, wie sie zum Zeitpunkt der Aufnahme waren. Die angegebenen Flächen, Maße und Entfernungen sind nur ungefähre Angaben und müssen vom Kunden überprüft werden. Computergenerierte Bilder sind nur ein Hinweis auf das mögliche Erscheinungsbild der Immobilie und können sich jederzeit ändern. Die Angaben zu einem Objekt können sich jederzeit ändern.

Contact us today for more information or to arrange a viewing

Tel: 91 800 54 65 apropertiesmadrid@aproperties.es <https://www.aproperties.es>