

Sencelles, Binissalem

REF. VPM2305014

Haus zu verkaufen in Biniali - Sencelles

Merkmale

- ✓ Views
- ✓ Möbliert
- ✓ AACC
- ✓ Garten
- ✓ Hat Parkplatz
- ✓ Heizung
- ✓ Abstellraum
- ✓ Terrasse
- ✓ Überwachung

Gesamtfläche
241 m²

Schlafzimmer
5

Bäder
3



Preis
1.200.000 €

Dieses Haus befindet sich in einer privilegierten und absolut ruhigen und privaten Gegend in Biniali-Sencelles, nur 25 Autominuten von Palma und 25 Autominuten vom Flughafen Palma entfernt.

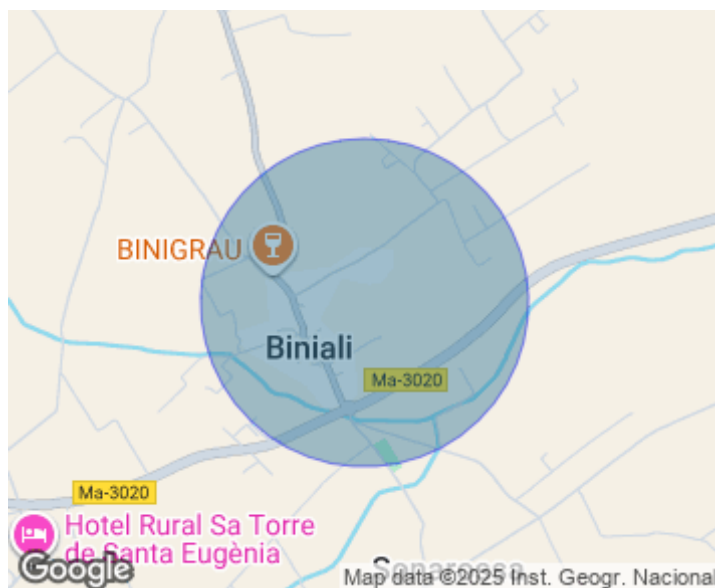
Die Wohnfläche verfügt über insgesamt fünf Schlafzimmer und drei Badezimmer, eines davon en-suite. Draußen bietet das Anwesen offene Terrassen, Patio mit der Möglichkeit, einen Swimmingpool zu bauen. Das imposante Erdgeschoss besteht aus einem großen Wohnzimmer mit Kamin und einem weiteren Raum mit Küche und zwei Schlafzimmern. Es gibt auch eine Toilette, eine Waschküche, eine Terrasse mit Verandabereich, einen Brunnen und eine

Zisterne. Im ersten Stock, der über eine schöne Treppe erreichbar ist, befinden sich drei Doppelschlafzimmer, eines davon mit eigenem Bad, und ein Ankleidezimmer. Das ganze Haus verfügt über direkte Beleuchtung, Außenholzschreinerei, Außenparkplätze sowie eine überdachte Garage und einen großen Garten mit Obstbäumen. Das Haus ist mit einer Zentralheizung ausgestattet, die über einen 1400-Liter-Dieseltank funktioniert, Nebengebäude, eine ausgestattete Küche, Terrassen und eine Klimaanlage. KÖNNEN SIE SICH VORSTELLEN,...

Kontaktieren Sie uns,
wir helfen Ihnen gerne weiter,
um Ihnen weitere Details und Informationen
zukommen zu lassen.

Sencelles, Binissalem

REF. VPM2305014



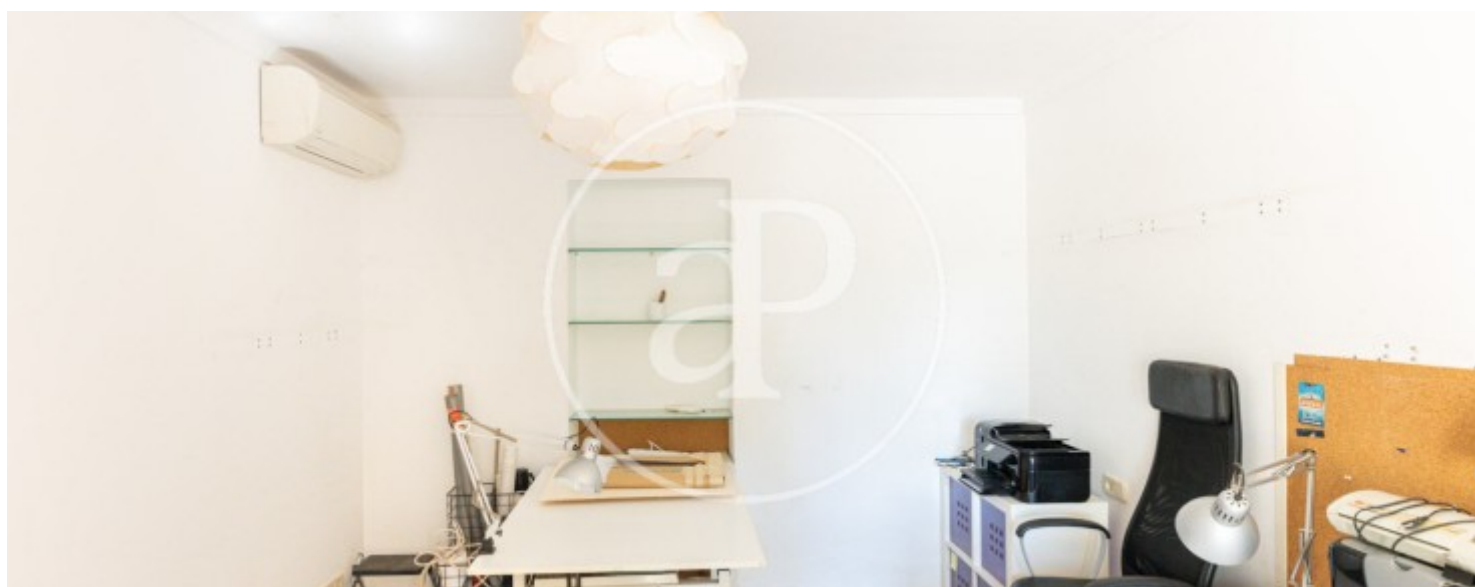
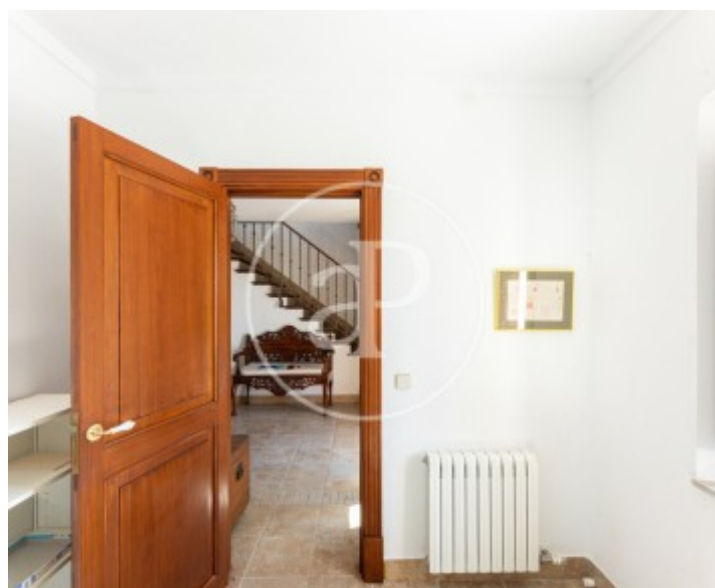
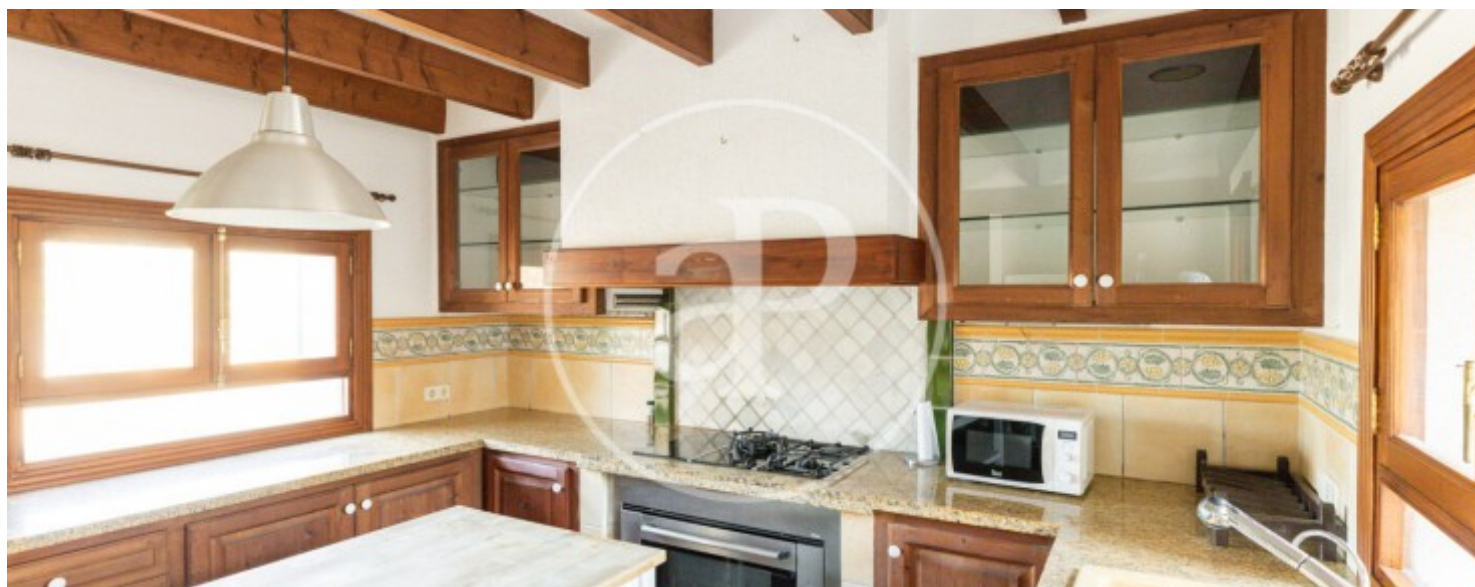
Sencelles, Binissalem

REF. VPM2305014



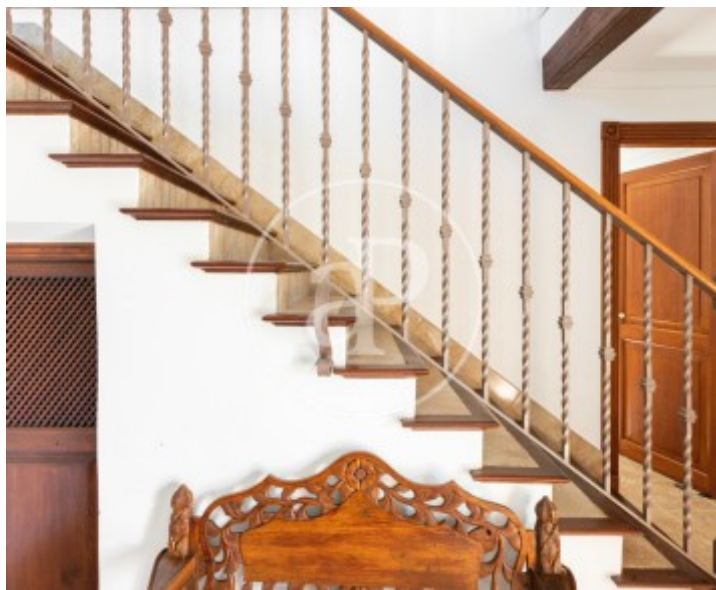
Sencelles, Binissalem

REF. VPM2305014



Sencelles, Binissalem

REF. VPM2305014



Die Daten der einzelnen Objekte sind nicht Bestandteil eines Angebotes oder Vertrages. Sie sollten die mündlichen oder schriftlichen Aussagen von aProperties in Bezug auf die Immobilie, ihren Zustand oder ihren Wert nicht als richtig oder sachlich betrachten. Die Fotos zeigen nur bestimmte Teile des Grundstücks, wie sie zum Zeitpunkt der Aufnahme waren. Die angegebenen Flächen, Maße und Entfernungen sind nur ungefähre Angaben und müssen vom Kunden überprüft werden. Computergenerierte Bilder sind nur ein Hinweis auf das mögliche Erscheinungsbild der Immobilie und können sich jederzeit ändern. Die Angaben zu einem Objekt können sich jederzeit ändern.