



Sencelles, Binissalem

REF. VPM2410009

# Haus zum Verkauf in Sencelles

## Merkmale

- ✓ Views
- ✓ Möbliert
- ✓ AACC
- ✓ Garten
- ✓ Hat Parkplatz
- ✓ Heizung
- ✓ Abstellraum
- ✓ Terrasse
- ✓ Pool

Preis

**2.500.000 €**

Gesamtfläche

**1.170 m<sup>2</sup>**

Grundstück

**26.000 m<sup>2</sup>**

Schlafzimmer

**8**

Bäder

**7**



**Inmitten einer ruhigen ländlichen Umgebung und mit spektakulärem Blick auf das Tramuntana-Gebirge finden Sie dieses charmante Landhaus, etwas außerhalb des malerischen Dorfes Sencelles.**

Lokaler Stein, altes Holz und Terrakotta sind die vorherrschenden Materialien des Hauses, die meisterhaft eingesetzt werden, um das auf zwei Etagen verteilte Haus zu strukturieren. Die untere Etage besteht aus einem Wohnzimmer mit 2 Kaminen, umgeben von großen Panoramafenstern, die direkt mit der Außenterrasse verbunden sind. Das Wohnzimmer führt zum Esszimmer mit Blick auf die Küche, die Waschküche und die Speisekammer. Ebenfalls im

Erdgeschoss finden wir 3 Doppelzimmer und 2 Badezimmer. Über eine Treppe gelangen wir in die obere Etage, wo wir zwei Doppelzimmer mit eigenem Bad finden, eines davon mit Ankleidezimmer, ein drittes Zimmer mit eigenem Bad und eine Terrasse mit eindrucksvollem Bergblick. Um die malerische Grünanlage des Anwesens noch besser zur Geltung zu bringen, ist der Garten mit Palmen, Rosen, Bougainvillea und Olivenbäumen bepflanzt. Ein wesentliches Element der Outdoor-Oase ist der Salzwasserpool inmitten einer spektakulären Sonnenterrasse mit Aussicht. Die Außenbereiche laden...

**Kontaktieren Sie uns,**  
wir helfen Ihnen gerne weiter,  
um Ihnen weitere Details und Informationen  
zukommen zu lassen.



Sencelles, Binissalem

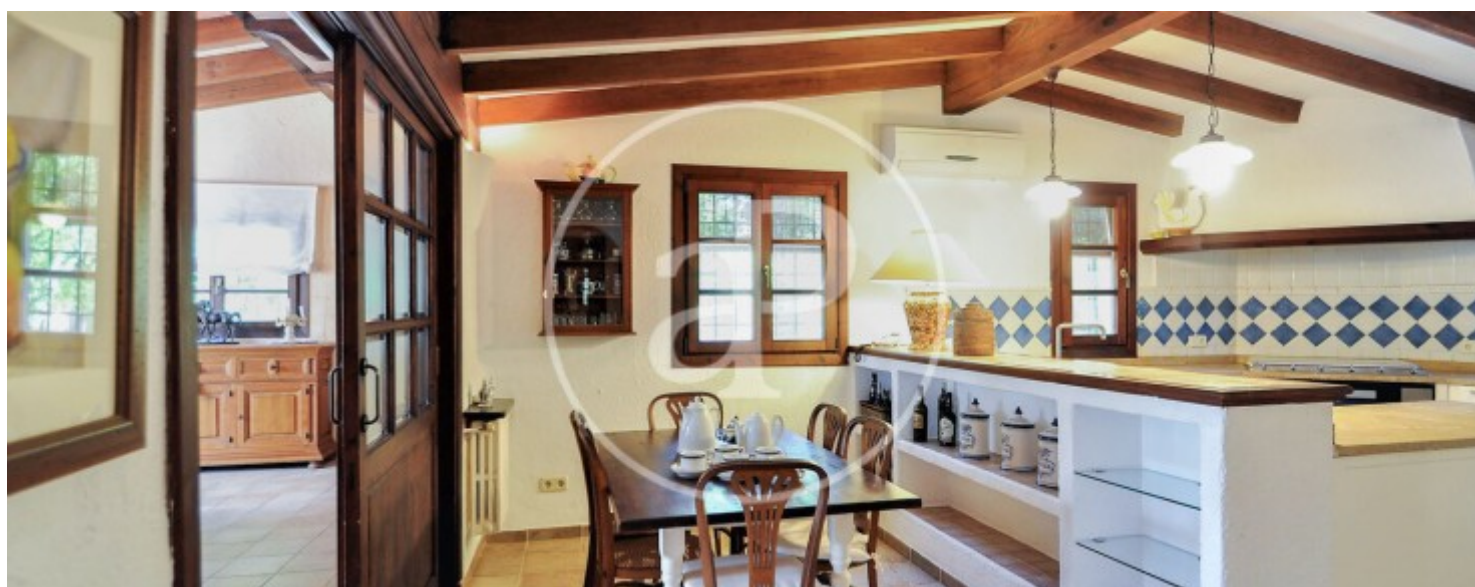
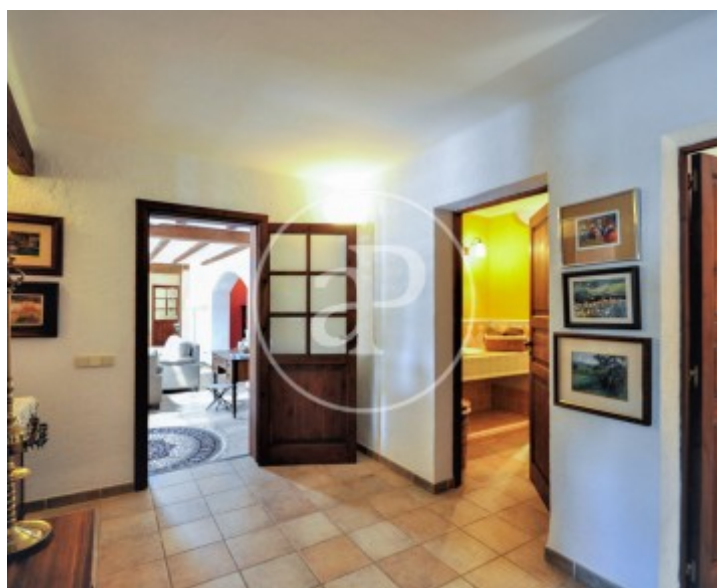
REF. VPM2410009





Sencelles, Binissalem

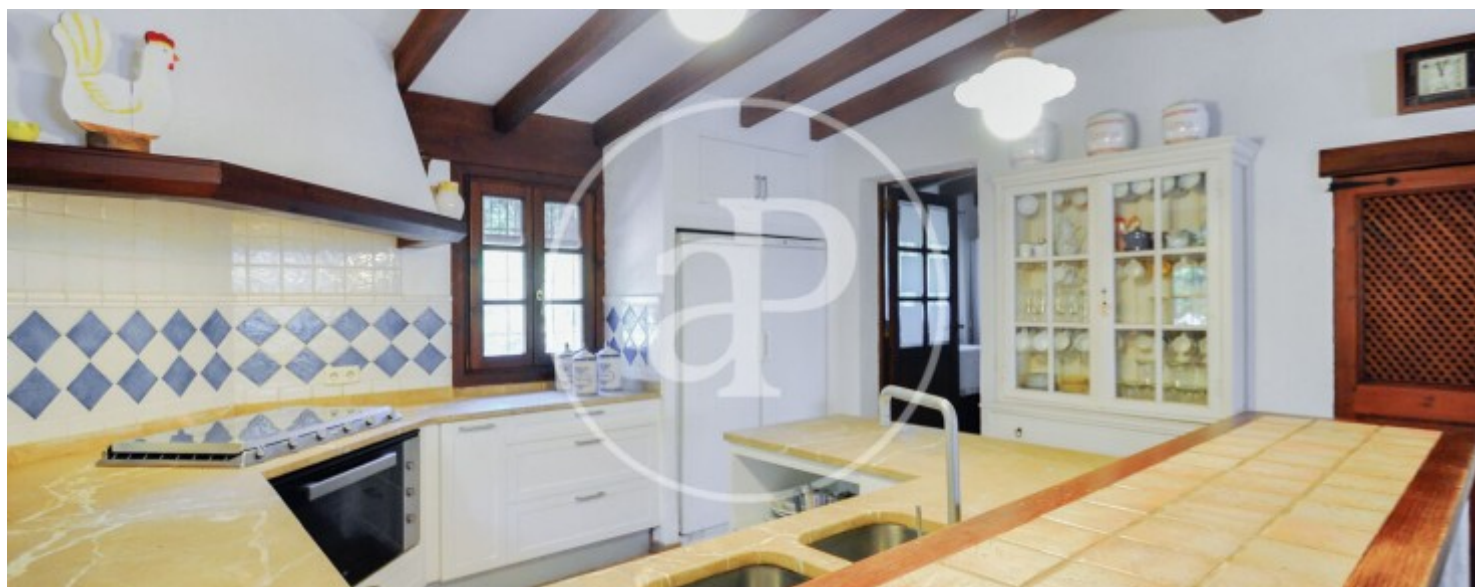
REF. VPM2410009





Sencelles, Binissalem

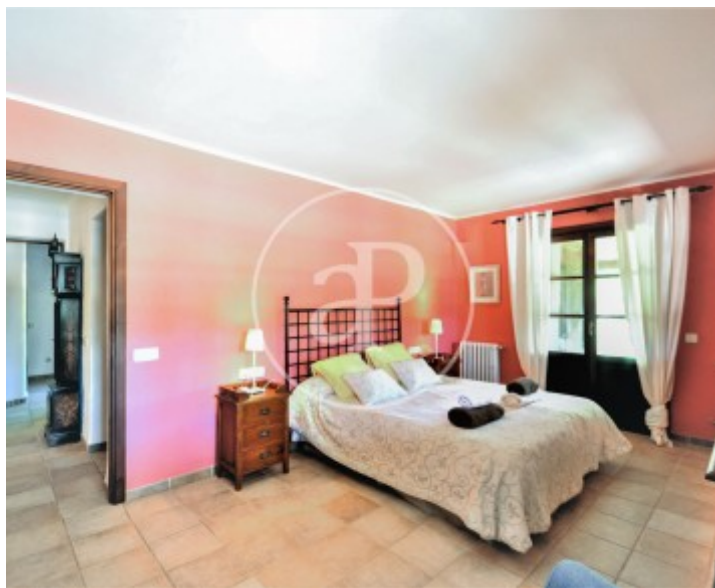
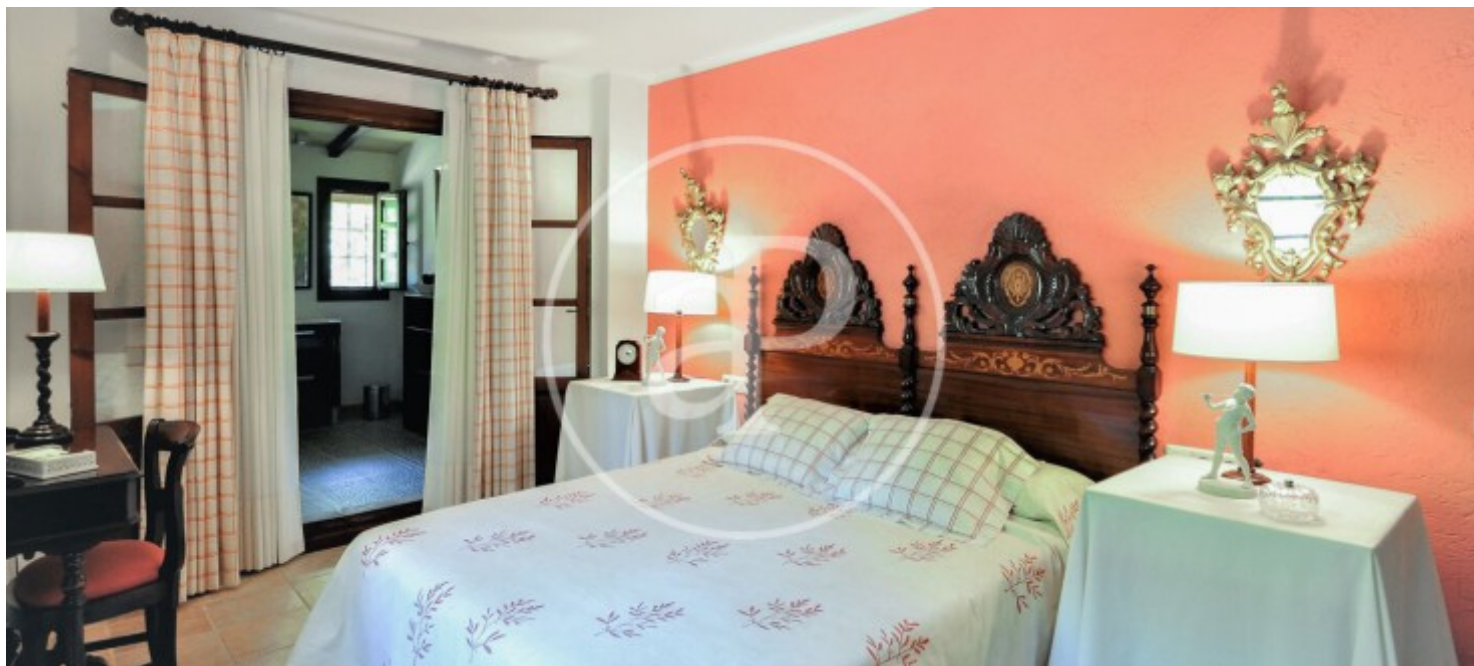
REF. VPM2410009





Sencelles, Binissalem

REF. VPM2410009



Die Daten der einzelnen Objekte sind nicht Bestandteil eines Angebotes oder Vertrages. Sie sollten die mündlichen oder schriftlichen Aussagen von aProperties in Bezug auf die Immobilie, ihren Zustand oder ihren Wert nicht als richtig oder sachlich betrachten. Die Fotos zeigen nur bestimmte Teile des Grundstücks, wie sie zum Zeitpunkt der Aufnahme waren. Die angegebenen Flächen, Maße und Entfernungen sind nur ungefähre Angaben und müssen vom Kunden überprüft werden. Computergenerierte Bilder sind nur ein Hinweis auf das mögliche Erscheinungsbild der Immobilie und können sich jederzeit ändern. Die Angaben zu einem Objekt können sich jederzeit ändern.