



(Torre en Conill)

Ref: ONV2604005



Neubau Zum Verkauf mit Terrasse in Torre en Conill (Betera)

Neubau Neu mit Terrasse und Ausblicke Im Großraum von Torre en Conill, Betera. , Pool, Parkplatz, Klimaanlage, Einbauschränke, Waschküche, Garten, Heizung und Abstellraum.

Betera / Torre en Conill
Wohneinheit ca
Abschluss Q1 2027

MERKMALE

Gesamtfläche 427 m²
6 Schlafzimmer
4 Bäder 1 Toiletten

- ✓ Views
- ✓ Heizung
- ✓ Abstellraum
- ✓ AACC
- ✓ Garten
- ✓ Pool
- ✓ Überwachung
- ✓ Hat Parkplatz

Preis 2,625,000 €

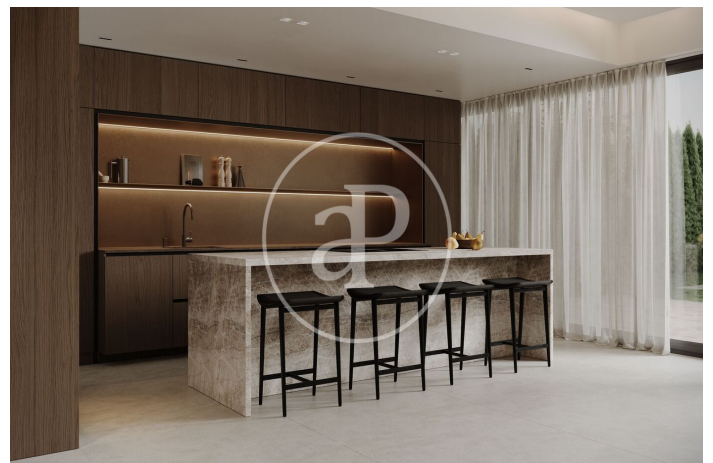
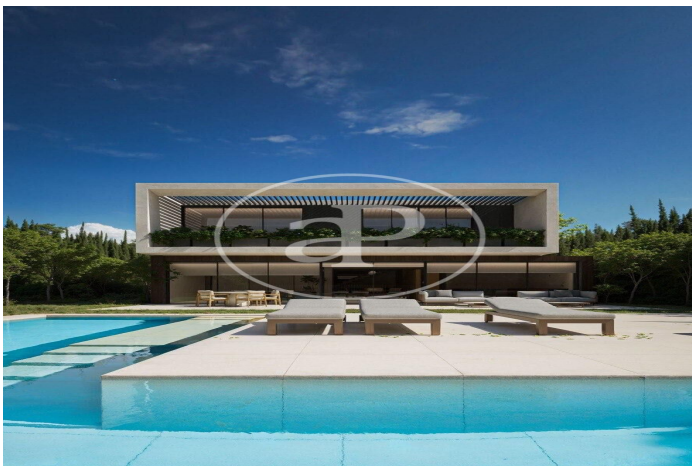
(Torre en Conill)

Ref: ONV2604005



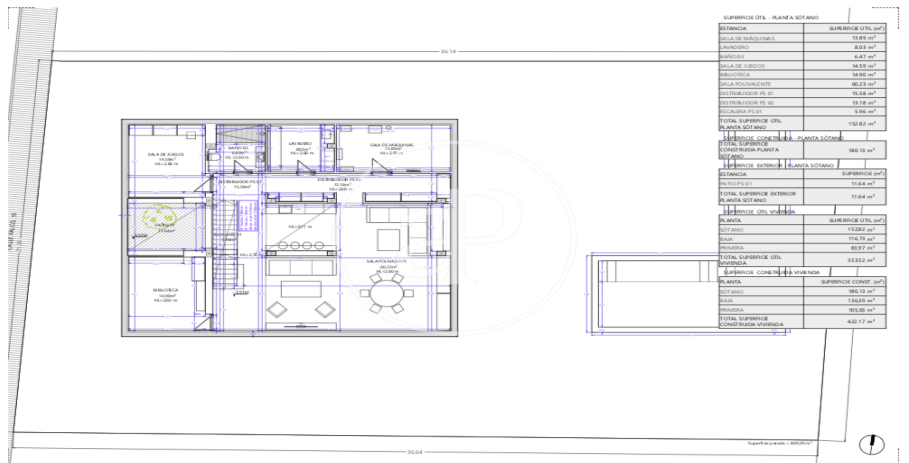
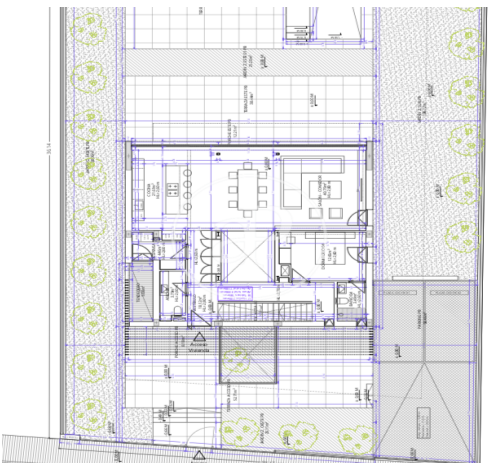
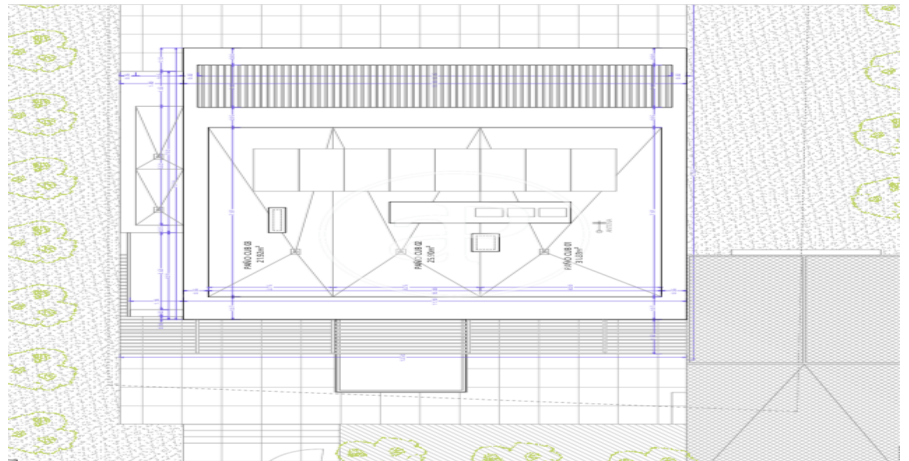
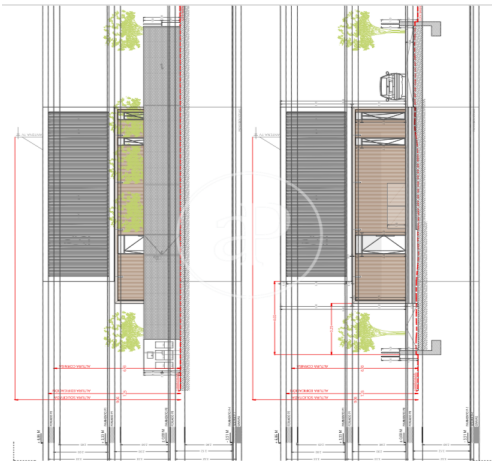
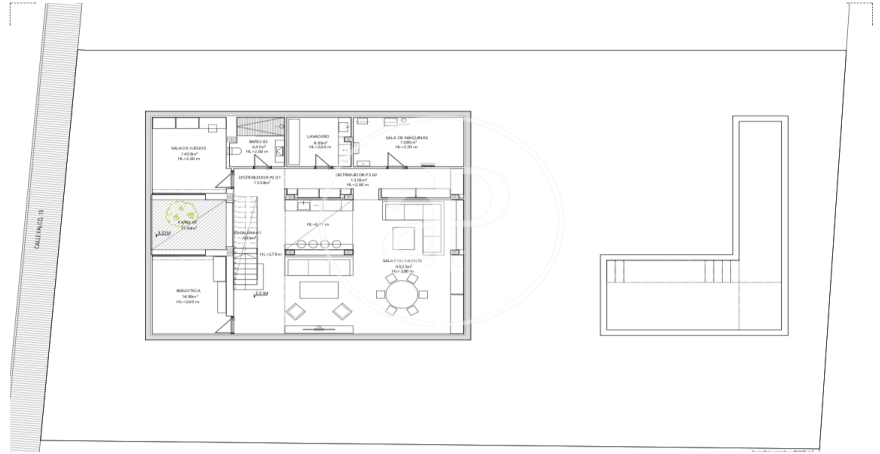
(Torre en Conill)

Ref: ONV2604005



(Torre en Conill)

Ref: ONV2604005



Die Daten der einzelnen Objekte sind nicht Bestandteil eines Angebotes oder Vertrages. Sie sollten die mündlichen oder schriftlichen Aussagen von aProperties in Bezug auf die Immobilie, ihren Zustand oder ihren Wert nicht als richtig oder sachlich betrachten. Die Fotos zeigen nur bestimmte Teile des Grundstücks, wie sie zum Zeitpunkt der Aufnahme waren. Die angegebenen Flächen, Maße und Entfernungen sind nur ungefähre Angaben und müssen vom Kunden überprüft werden. Computergenerierte Bilder sind nur ein Hinweis auf das mögliche Erscheinungsbild der Immobilie und können sich jederzeit ändern. Die Angaben zu einem Objekt können sich jederzeit ändern.

Contact us today for more information or to arrange a viewing

Tel: 96 128 59 65 apropertiesvalencia@aproperties.es <https://www.aproperties.es>