

Torre en Conill, Betera

REF. VV2412013

Haus Zum Verkauf mit Terrasse in Torre en Conill (Betera)

Merkmale

- ✓ Views
- ✓ Heizung
- ✓ Abstellraum
- ✓ AACC
- ✓ Terrasse
- ✓ Garten
- ✓ Pool
- ✓ Überwachung
- ✓ Hat Parkplatz

Gesamtfläche
291 m²

Schlafzimmer
4

Bäder
3

Preis
849.000 €



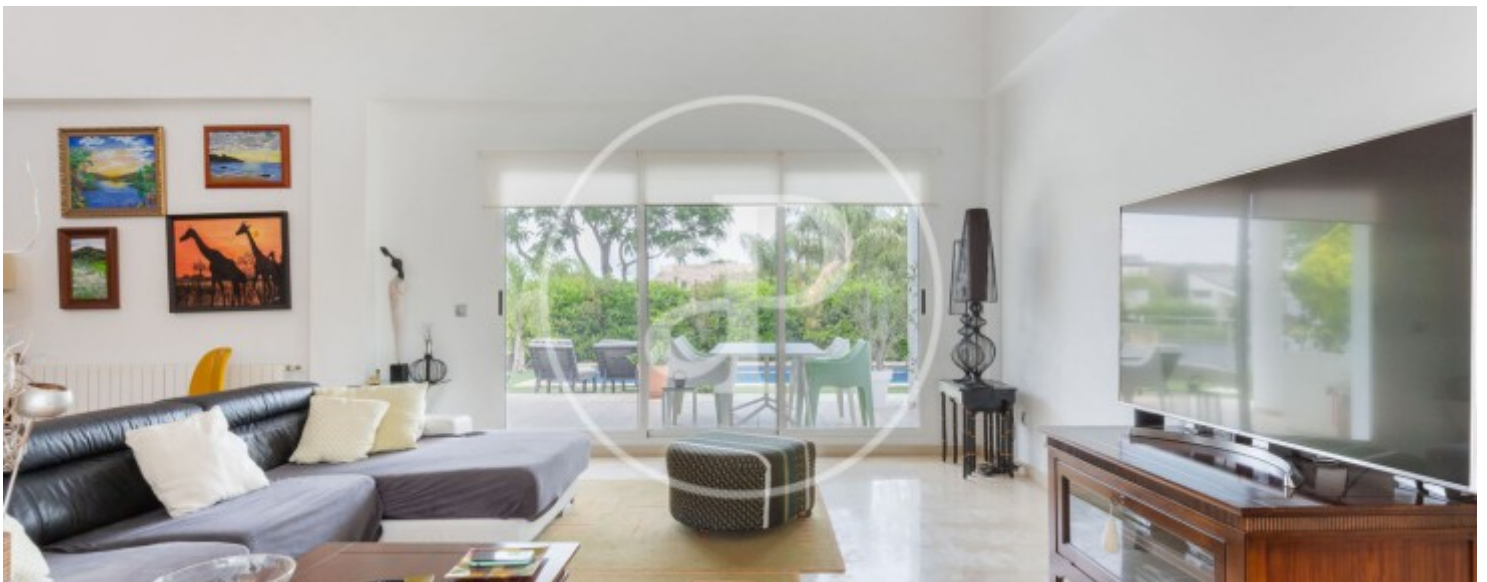
aProperties präsentiert Ihnen dieses großartige Einfamilienhaus in Torre en Conill, einer der exklusivsten und begehrtesten Wohngegenden der Region Valencia – ideal für ein Leben das ganze Jahr über. Mit einer bebauten Fläche von 291 m² auf einem Grundstück von 838 m² befindet sich diese Immobilie in einer sehr ruhigen Straße und genießt eine hervorragende Ausrichtung. Das Haus ist hauptsächlich auf einer Ebene verteilt, mit einem zusätzlichen vielseitig nutzbaren Bereich von 35 m² im Obergeschoss, inklusive Terrasse. Beim Betreten empfangt Sie ein großzügiges, helles Wohnzimmer mit hohen, schrägen Decken und großen Fenstern, die zu zwei schönen Veranden führen. Auf dieser Etage befinden sich

außerdem ein Gäste-WC und eine geräumige Küche mit Essbereich und direktem Zugang nach draußen. Der Schlafbereich ist strategisch abgetrennt und umfasst vier Schlafzimmer: drei mit Einbauschränken, die sich ein Badezimmer teilen, sowie eine Hauptsuite mit Ankleide und eigenem Bad. Das Obergeschoss, über eine elegante Treppe erreichbar, bietet einen offenen Raum – ideal als Büro, Leseecke oder Entspannungsbereich – mit Zugang zu einer charmanten Terrasse und viel Tageslicht. Das Haus ist in einwandfreiem Zustand und bezugsfertig,...

Kontaktieren Sie uns,
wir helfen Ihnen gerne weiter,
um Ihnen weitere Details und Informationen
zukommen zu lassen.

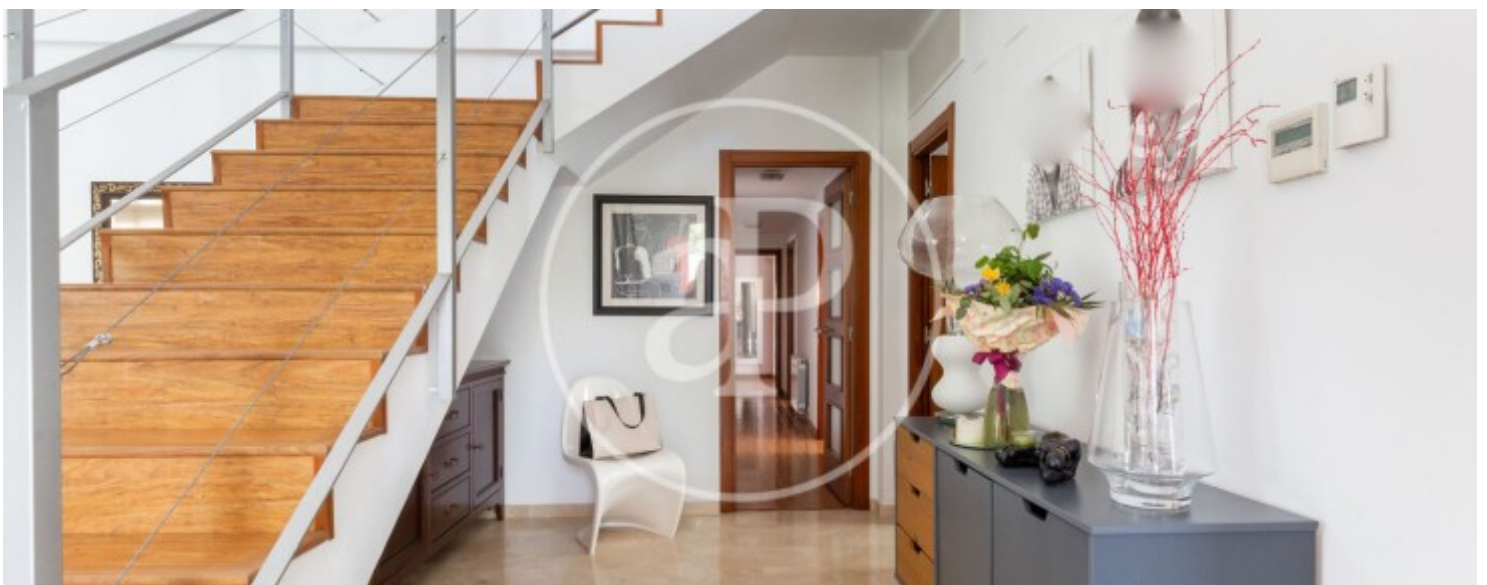
Torre en Conill, Betera

REF. VV2412013



Torre en Conill, Betera

REF. VV2412013



Torre en Conill, Betera

REF. VV2412013



Torre en Conill, Betera

REF. VV2412013



Die Daten der einzelnen Objekte sind nicht Bestandteil eines Angebotes oder Vertrages. Sie sollten die mündlichen oder schriftlichen Aussagen von aProperties in Bezug auf die Immobilie, ihren Zustand oder ihren Wert nicht als richtig oder sachlich betrachten. Die Fotos zeigen nur bestimmte Teile des Grundstücks, wie sie zum Zeitpunkt der Aufnahme waren. Die angegebenen Flächen, Maße und Entfernungen sind nur ungefähre Angaben und müssen vom Kunden überprüft werden. Computergenerierte Bilder sind nur ein Hinweis auf das mögliche Erscheinungsbild der Immobilie und können sich jederzeit ändern. Die Angaben zu einem Objekt können sich jederzeit ändern.