

Torre en Conill, Betera

REF. AV2007085-2

Wohnung Zur Miete mit Ausblicke in Torre en Conill (Betera)

Merkmale

- ✓ Views
- ✓ Heizung
- ✓ Abstellraum
- ✓ AACC
- ✓ Garten
- ✓ Pool
- ✓ Lift
- ✓ Überwachung
- ✓ Pförtner
- ✓ Hat Parkplatz

Gesamtfläche
105 m²

Schlafzimmer
2

Bäder
2

Preis
900 €



Wohnung von 105 m2 mit Ausblicke Im Großraum von Torre en Conill, Betera.D

ie Immobilie hat 2 Zimmer, 2 Bäder, Pool, 1 Parkplatz, Klimaanlage, Einbauschränke, Balkon, Garten, Heizung, Pförtner und Abstellraum.

Kontaktieren Sie uns,
wir helfen Ihnen gerne weiter,
um Ihnen weitere Details und Informationen
zukommen zu lassen.

Torre en Conill, Betera

REF. AV2007085-2



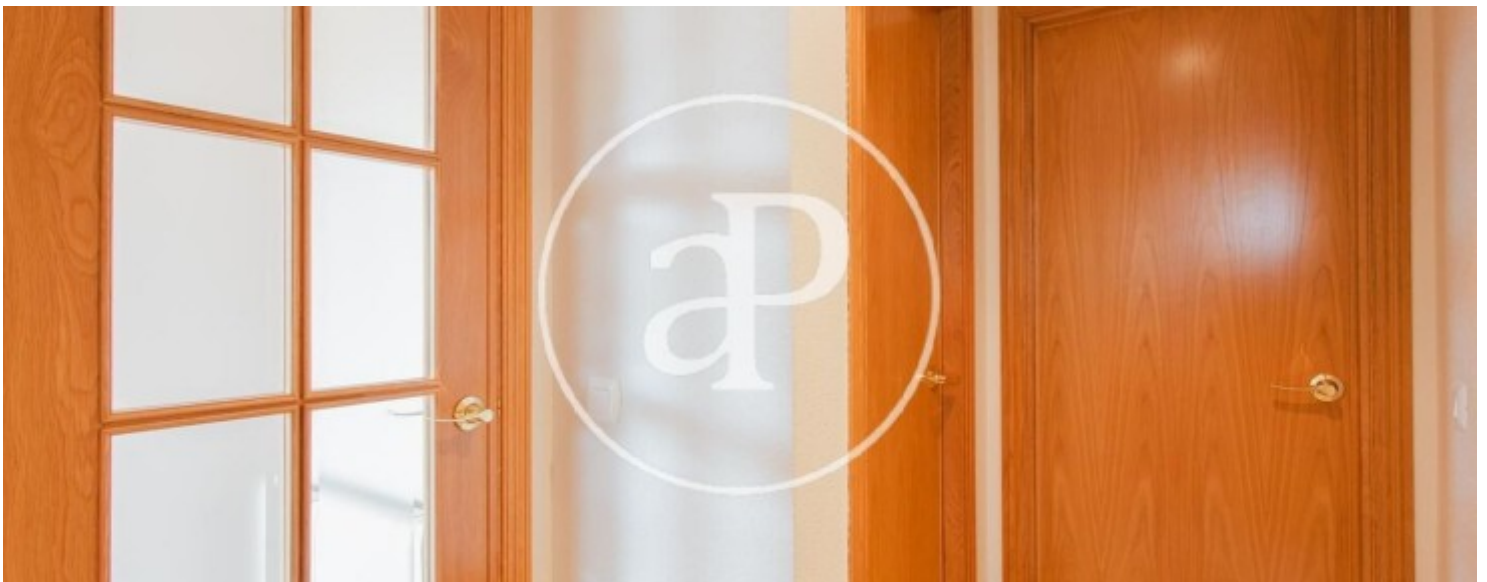
Torre en Conill, Betera

REF. AV2007085-2



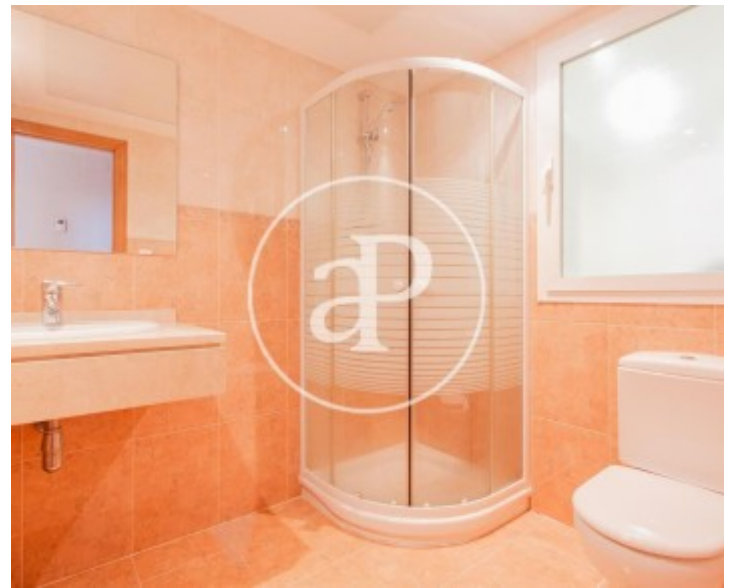
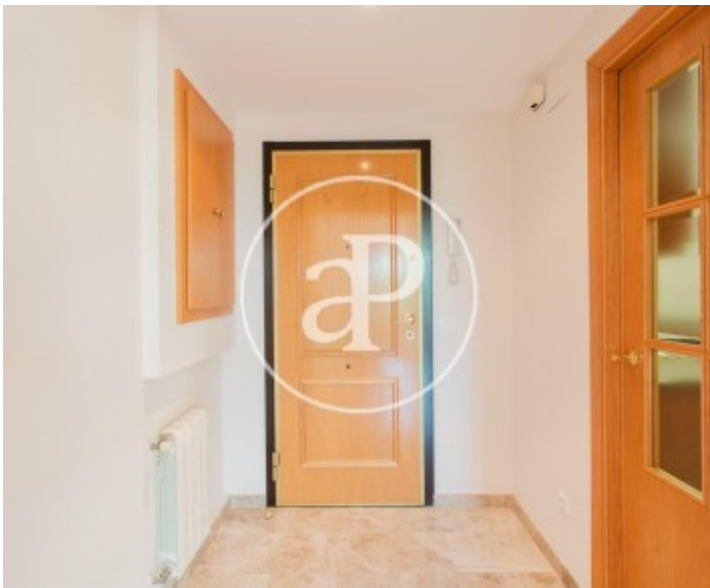
Torre en Conill, Betera

REF. AV2007085-2



Torre en Conill, Betera

REF. AV2007085-2



Die Daten der einzelnen Objekte sind nicht Bestandteil eines Angebotes oder Vertrages. Sie sollten die mündlichen oder schriftlichen Aussagen von aProperties in Bezug auf die Immobilie, ihren Zustand oder ihren Wert nicht als richtig oder sachlich betrachten. Die Fotos zeigen nur bestimmte Teile des Grundstücks, wie sie zum Zeitpunkt der Aufnahme waren. Die angegebenen Flächen, Maße und Entfernungen sind nur ungefähre Angaben und müssen vom Kunden überprüft werden. Computergenerierte Bilder sind nur ein Hinweis auf das mögliche Erscheinungsbild der Immobilie und können sich jederzeit ändern. Die Angaben zu einem Objekt können sich jederzeit ändern.