

Sant Gervasi - La Bonanova, Barcelona

REF. AB2605001

# Wohnung Zur Miete mit Terrasse in Sant Gervasi - La Bonanova (Barcelona)

## Merkmale

- ✓ Heizung
- ✓ AACC
- ✓ Terrasse
- ✓ Garten
- ✓ Lift
- ✓ Hat Parkplatz

Gesamtfläche

**84 m<sup>2</sup>**

Schlafzimmer

**1**

Bäder

**2**

Preis

**1.596 €**



**Wohnung von 84 m2 mit Terrasse von 100m2 Im Großraum von Sant Gervasi - La Bonanova, Barcelona.**

Zimmer, 2 Bäder, 1 Parkplatz, Klimaanlage, Einbauschränke, Garten und Heizung.\* In Übereinstimmung mit dem Gesetz 12/2023 und dem Gesetz 18/2007 informieren wir, dass:R.P.LL-Index: 18,63 € / m2 Staatlicher Referenzmietpreis 1.430,00 €Miete des letzten Mietvertrags: 1.387,00 €Dieser Eigentümer gilt nicht als Großvermieter. Cédula de habitabilidad: CHB01381815\*\*\* Se omiten los últimos tres dígitos para preservar el uso correcto de la información; el número completo está disponible bajo solicitud de los interesados.

**Kontaktieren Sie uns,**  
wir helfen Ihnen gerne weiter,  
um Ihnen weitere Details und Informationen  
zukommen zu lassen.

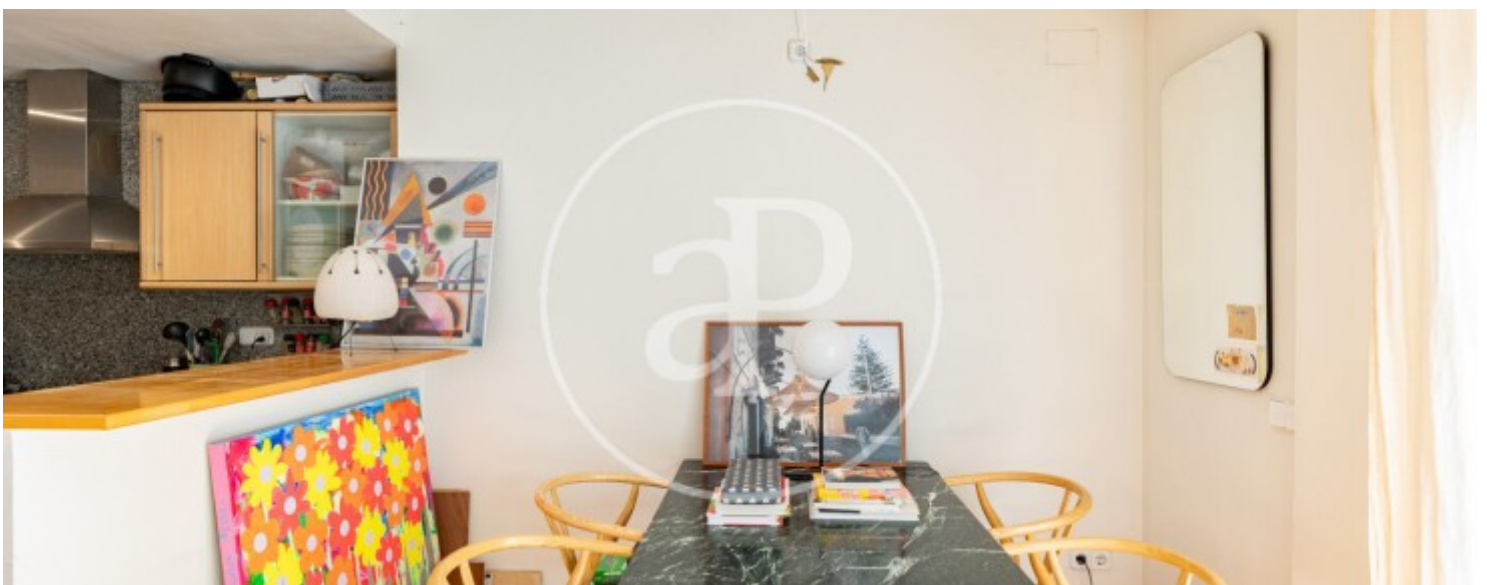
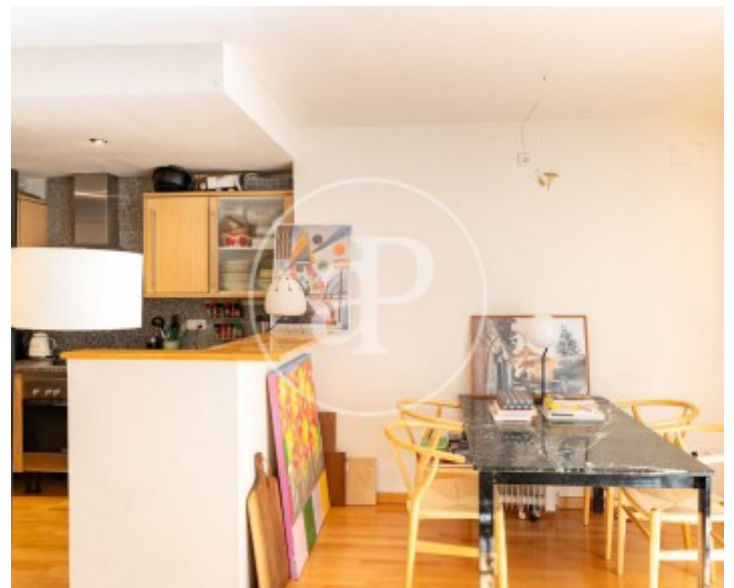
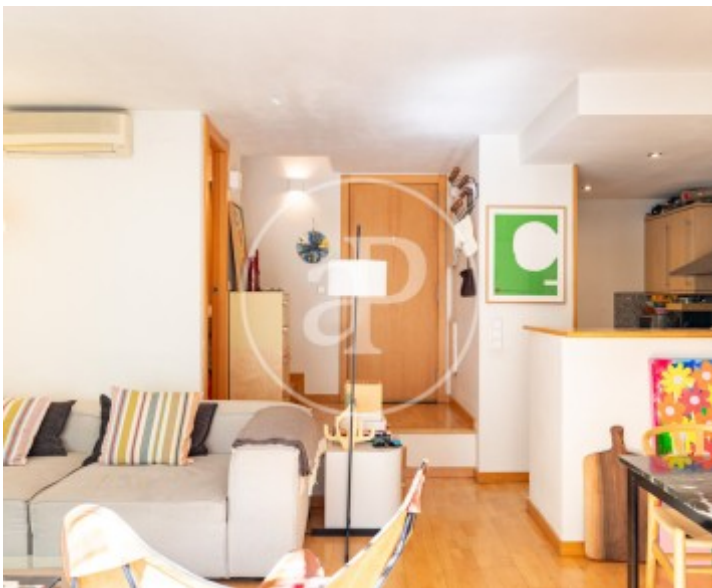
Sant Gervasi - La Bonanova, Barcelona

REF. AB2605001



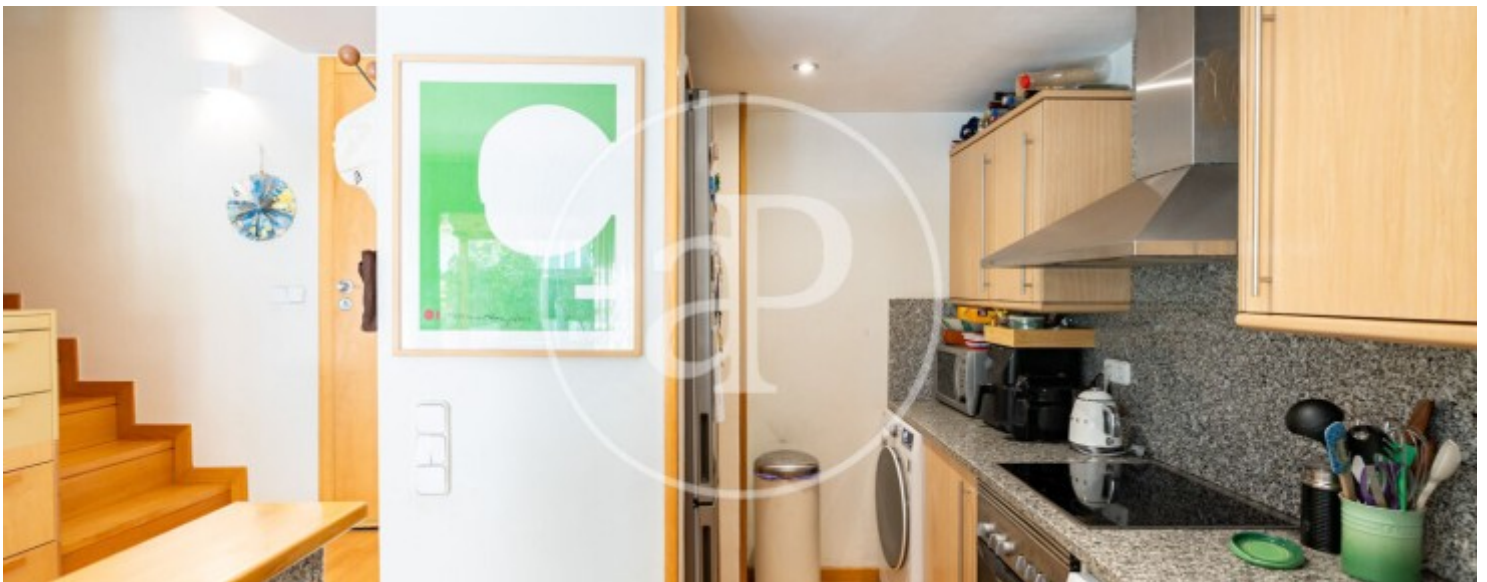
Sant Gervasi - La Bonanova, Barcelona

REF. AB2605001



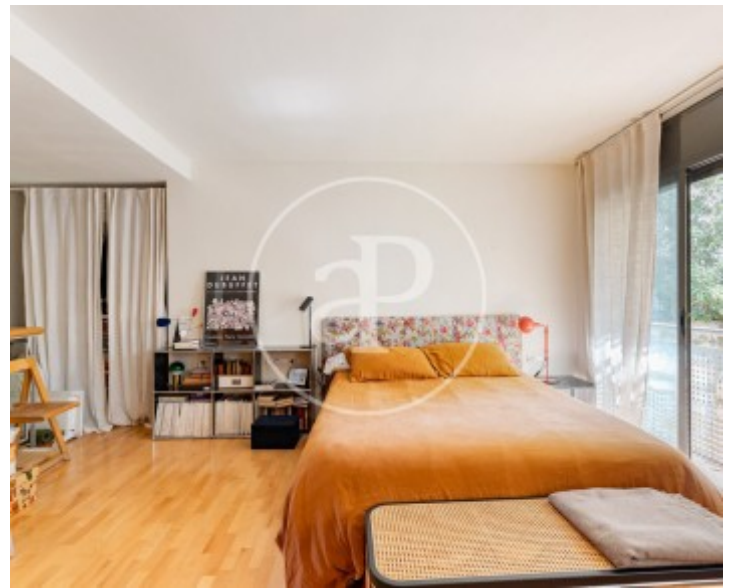
Sant Gervasi - La Bonanova, Barcelona

REF. AB2605001



Sant Gervasi - La Bonanova, Barcelona

REF. AB2605001



Die Daten der einzelnen Objekte sind nicht Bestandteil eines Angebotes oder Vertrages. Sie sollten die mündlichen oder schriftlichen Aussagen von aProperties in Bezug auf die Immobilie, ihren Zustand oder ihren Wert nicht als richtig oder sachlich betrachten. Die Fotos zeigen nur bestimmte Teile des Grundstücks, wie sie zum Zeitpunkt der Aufnahme waren. Die angegebenen Flächen, Maße und Entfernungen sind nur ungefähre Angaben und müssen vom Kunden überprüft werden. Computergenerierte Bilder sind nur ein Hinweis auf das mögliche Erscheinungsbild der Immobilie und können sich jederzeit ändern. Die Angaben zu einem Objekt können sich jederzeit ändern.