



Pedralbes, Barcelona

REF. VB2508016

Villa zum Verkauf mit Privatsphäre in Pedralbes (Barcelona)

Merkmale

- ✓ Views
- ✓ Abstellraum
- ✓ Terrasse
- ✓ Pool
- ✓ Lift
- ✓ Heizung
- ✓ AACC
- ✓ Garten
- ✓ Gym
- ✓ Hat Parkplatz

Gesamtfläche
1.327 m²

Grundstück
4.750 m²

Schlafzimmer
8

Bäder
5



Preis

Preis auf Anfrage

Im oberen Teil von Pedralbes befindet sich diese exklusive Residenz mit über 1.

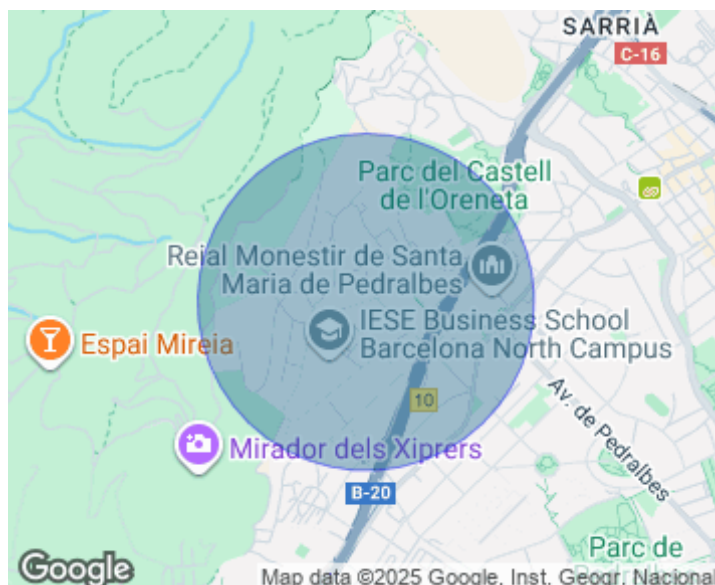
300?m² bebauter Fläche auf einem 4.750?m² großen Grundstück, die absolute Privatsphäre, eine idyllische Umgebung inmitten der Natur sowie einen Panoramablick auf das Meer, die Stadt und die Berge bietet. Ein einzigartiges und beeindruckendes Refugium in einem der prestigeträchtigsten Stadtviertel Barcelona. Der Tagesbereich besteht aus großzügigen, lichtdurchfluteten Räumen: drei Wohnzimmer mit hohen Decken und direktem Zugang nach draußen, ein Esszimmer mit Blick auf den Garten und eine voll ausgestattete Küche mit

Essbereich, Speisekammer und direktem Zugang zum Servicebereich. Mehrere Terrassen und Balkone ermöglichen es, das natürliche Licht und die umgebende Landschaft in vollen Zügen zu genießen. Der Nachtbereich umfasst acht Schlafzimmer und fünf Badezimmer. Im ersten Stock befindet sich die Hauptsuite mit Ankleidezimmer, privatem Wohnzimmer und eigenem Bad mit Blick auf den Garten. Ergänzt wird sie durch zwei weitere Suiten, alle entworfen, um maximalen Komfort und Privatsphäre zu gewährleisten. Das zweite Obergeschoss ist einer spektakulären...

Kontaktieren Sie uns,
wir helfen Ihnen gerne weiter,
um Ihnen weitere Details und Informationen
zukommen zu lassen.

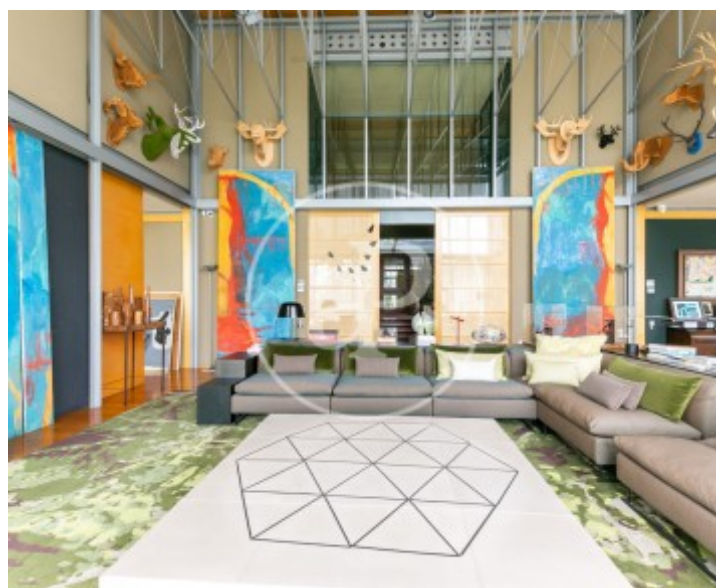
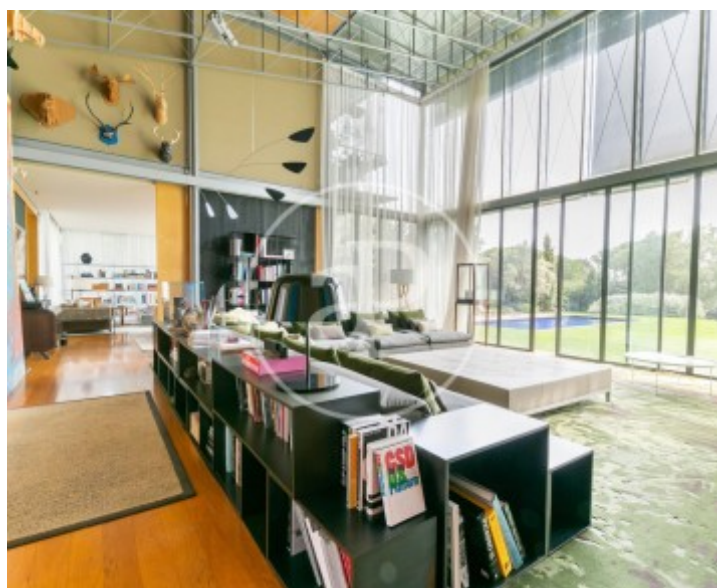
Pedralbes, Barcelona

REF. VB2508016



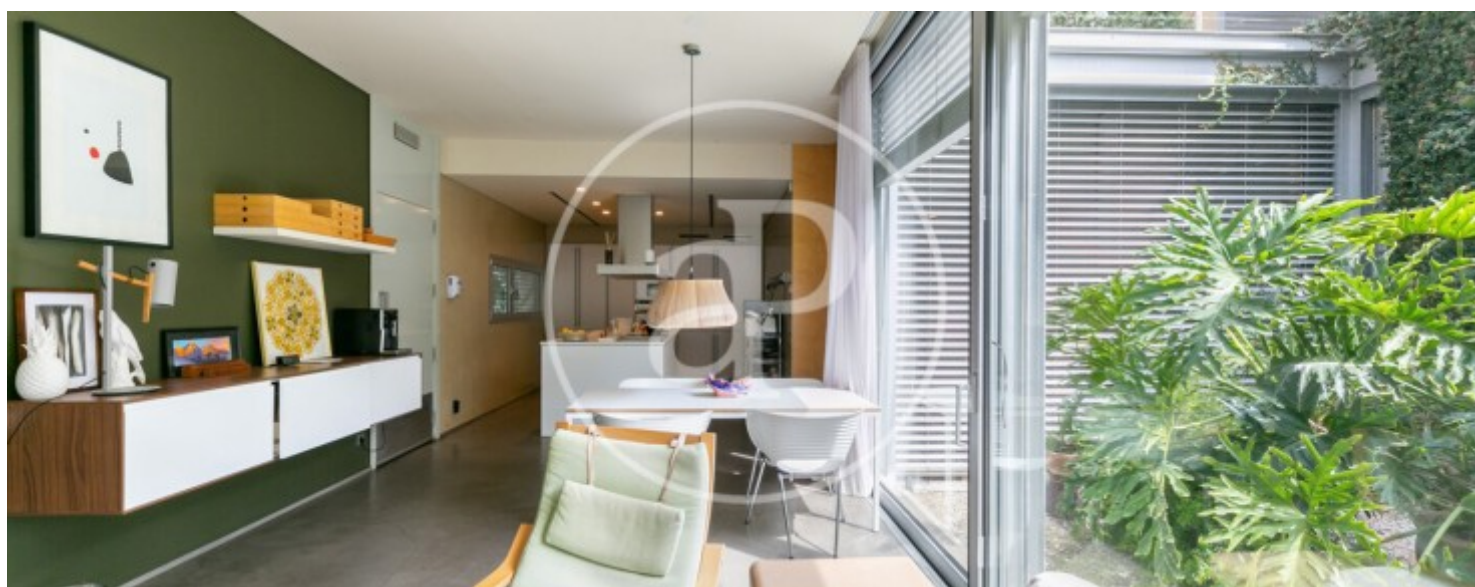
Pedralbes, Barcelona

REF. VB2508016



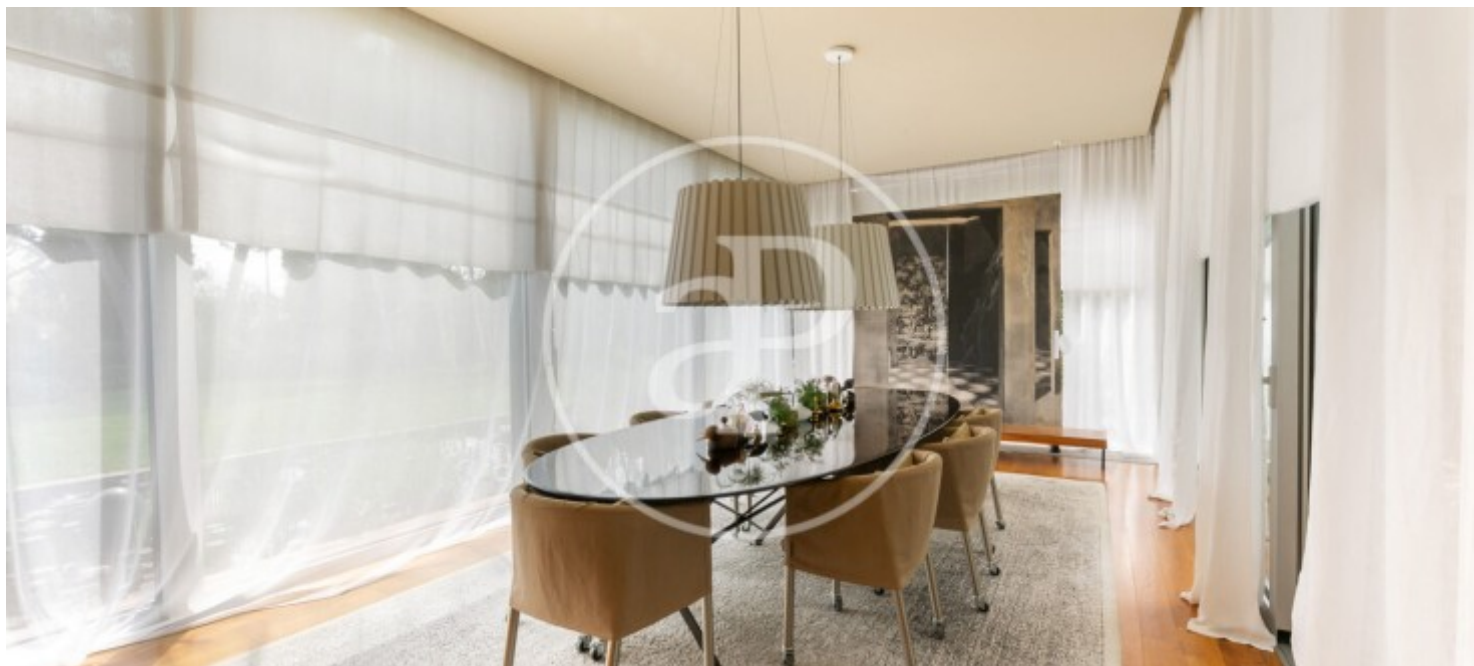
Pedralbes, Barcelona

REF. VB2508016



Pedralbes, Barcelona

REF. VB2508016



Die Daten der einzelnen Objekte sind nicht Bestandteil eines Angebotes oder Vertrages. Sie sollten die mündlichen oder schriftlichen Aussagen von aProperties in Bezug auf die Immobilie, ihren Zustand oder ihren Wert nicht als richtig oder sachlich betrachten. Die Fotos zeigen nur bestimmte Teile des Grundstücks, wie sie zum Zeitpunkt der Aufnahme waren. Die angegebenen Flächen, Maße und Entfernungen sind nur ungefähre Angaben und müssen vom Kunden überprüft werden. Computergenerierte Bilder sind nur ein Hinweis auf das mögliche Erscheinungsbild der Immobilie und können sich jederzeit ändern. Die Angaben zu einem Objekt können sich jederzeit ändern.