

La Sagrada Família, Barcelona

REF. VB2605006

Wohnung Zum Verkauf mit Ausblicke in La Sagrada Família (Barcelona)

Merkmale

- ✓ Views
- ✓ Heizung
- ✓ AACC
- ✓ Lift

Gesamtfläche
88 m²

Schlafzimmer
3

Badezimmer
1

Preis
629.999 €



Exklusive Luxuswohnung in Barcelona mit direktem Blick auf die Sagrada Família, gelegen in einem eleganten historischen Altbau im begehrten Stadtteil Eixample.

Diese außergewöhnliche Immobilie im Herzen Barcelonas verbindet den Charme klassischer modernistischer Architektur mit einer hochwertigen, zeitgenössischen Komplettanierung und bietet eine einzigartige Gelegenheit für alle, die eine exklusive Wohnung nahe der Sagrada Família kaufen möchten. Die Wohnung befindet sich in einer der besten Lagen Barcelonas, in unmittelbarer Nähe zu Passeig de Gràcia, Passeig Sant Joan und der Avenida Diagonal. Sie überzeugt

durch ihre hervorragende Lage, ihre Helligkeit sowie den beeindruckenden freien Blick auf eines der bekanntesten Wahrzeichen der Stadt. Dank der Südausrichtung und des schönen Balkons genießt die Wohnung den ganzen Tag über viel natürliches Licht. Bei der Renovierung wurden die originalen architektonischen Elemente dieses typischen Barceloneser Altbaus sorgfältig erhalten, darunter die authentischen hydraulischen Fliesenböden und klassische Details, die der Immobilie Charakter, Geschichte und Eleganz verleihen. Die Wohnung verfügt über zwei...

Kontaktieren Sie uns,
wir helfen Ihnen gerne weiter,
um Ihnen weitere Details und Informationen
zukommen zu lassen.

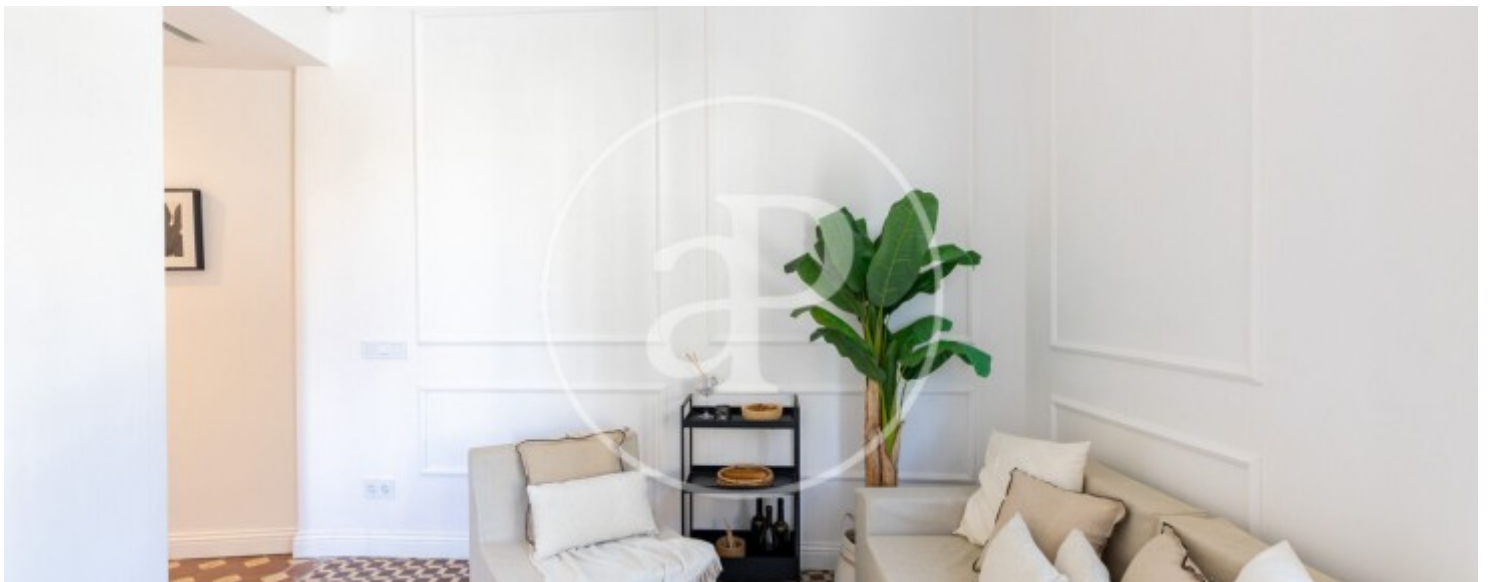
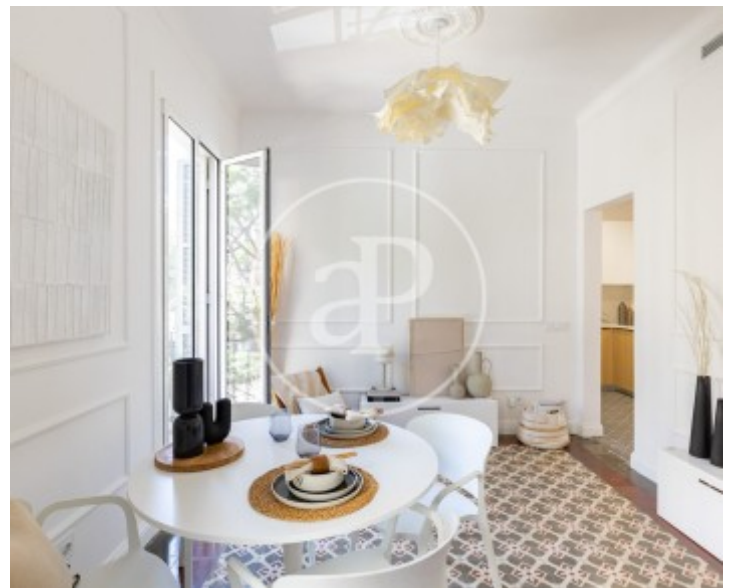
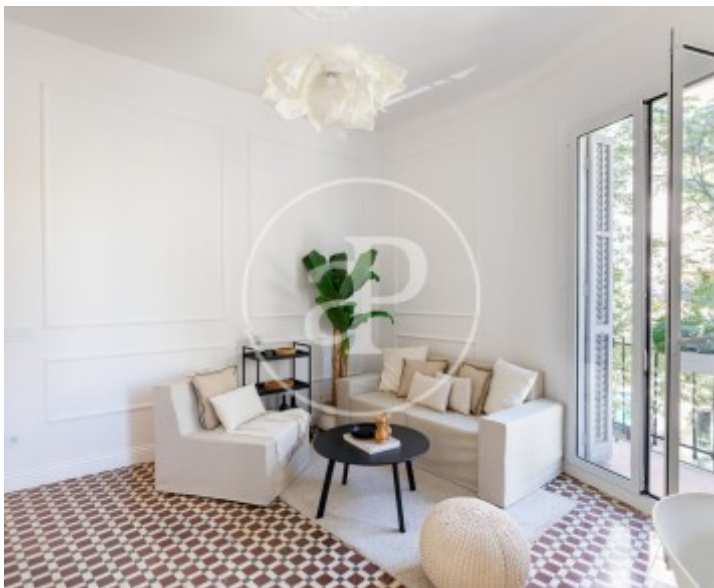
La Sagrada Família, Barcelona

REF. VB2605006



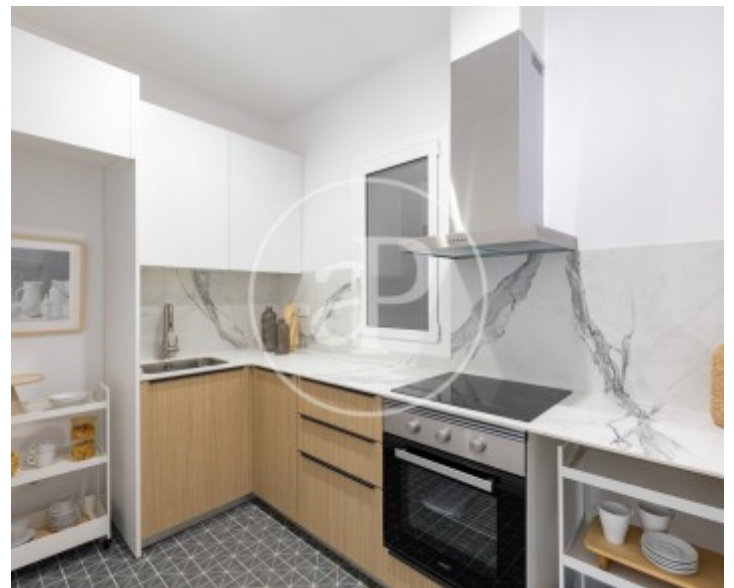
La Sagrada Família, Barcelona

REF. VB2605006



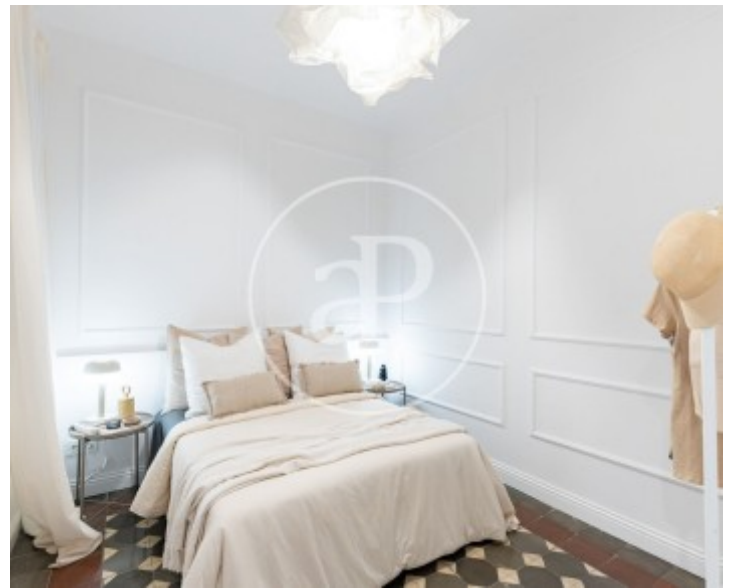
La Sagrada Família, Barcelona

REF. VB2605006



La Sagrada Família, Barcelona

REF. VB2605006



Die Daten der einzelnen Objekte sind nicht Bestandteil eines Angebotes oder Vertrages. Sie sollten die mündlichen oder schriftlichen Aussagen von aProperties in Bezug auf die Immobilie, ihren Zustand oder ihren Wert nicht als richtig oder sachlich betrachten. Die Fotos zeigen nur bestimmte Teile des Grundstücks, wie sie zum Zeitpunkt der Aufnahme waren. Die angegebenen Flächen, Maße und Entfernungen sind nur ungefähre Angaben und müssen vom Kunden überprüft werden. Computergenerierte Bilder sind nur ein Hinweis auf das mögliche Erscheinungsbild der Immobilie und können sich jederzeit ändern. Die Angaben zu einem Objekt können sich jederzeit ändern.