

Camp d'en Grassot - Gràcia nova, Barcelona

REF. VB2510055

Loft Zum Verkauf mit Ausblicke in La Sagrada Família (Barcelona)

Merkmale

- ✓ Views
- ✓ Möbliert
- ✓ AACC
- ✓ Heizung
- ✓ Abstellraum
- ✓ Lift

Gesamtfläche
85 m²

Schlafzimmer
2

Bäder
2

Preis

475.000 €



Entdecken Sie dieses außergewöhnliche Erdgeschossapartment in einem klassischen Gebäude aus dem Jahr 1910, das sich in einem ausgezeichneten Erhaltungszustand befindet.

Ein wahres Eckjuwel am ruhigen Passatge Roger de Flor, wo sich originaler Charme und modernes Design perfekt verbinden. Die Immobilie verfügt über einen eigenen Eingang direkt von der Straße, mit einer Doppeltür: einer schmiedeeisernen Tür, die das natürliche Licht hereinlässt, und den großen originalen Holztoren, die vollständig restauriert wurden. Ein großzügiger Eingangsbereich führt, durch elegante Glastüren

getrennt, in den offenen Wohn-, Ess- und Küchenbereich, der durch spektakuläre Zementfliesenböden und 4 Meter hohe Decken geprägt ist – ein Raum mit unvergleichlichem Charakter und Großzügigkeit. Die Badezimmer, mit Microzementböden, und die originalen Holzarbeiten – vollständig restauriert, kipp- und drehbar und mit Isolierverglasung – zeugen von der Liebe zum Detail in jedem Winkel. Die obere Galerie beherbergt einen Büroraum, ideal für Homeoffice oder als Gästezimmer. Die Wohnung verfügt über zwei...

Kontaktieren Sie uns,
wir helfen Ihnen gerne weiter,
um Ihnen weitere Details und Informationen
zukommen zu lassen.

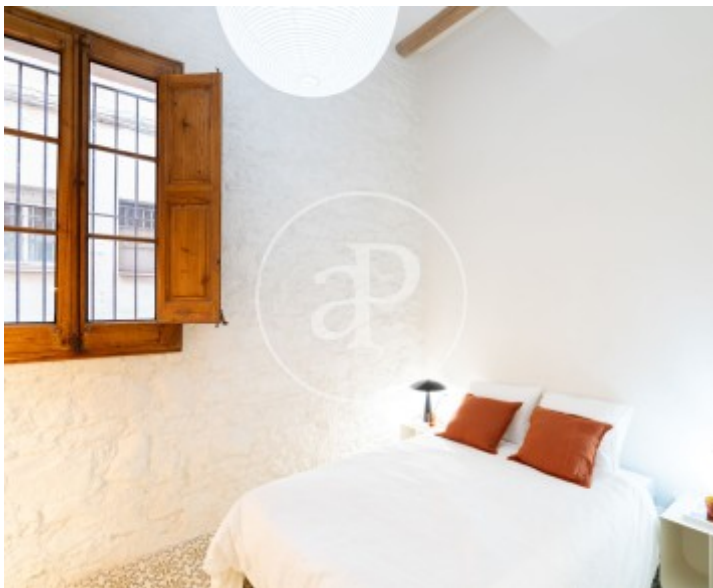
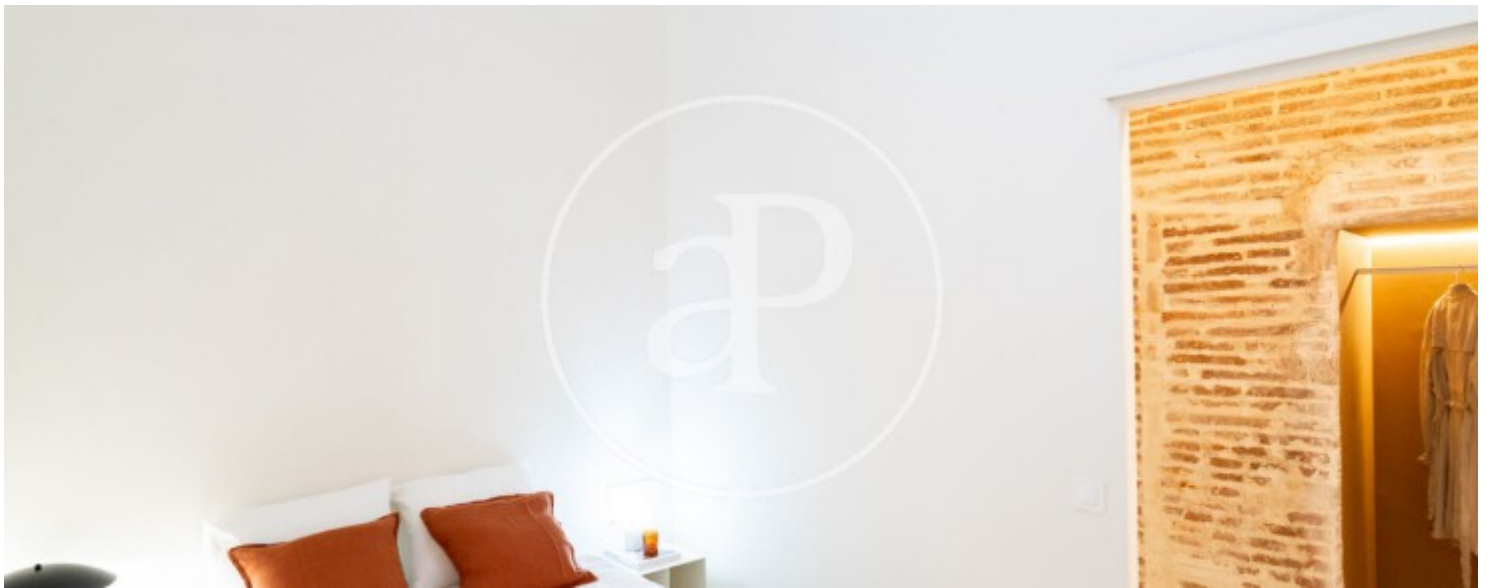
Camp d'en Grassot - Gràcia nova, Barcelona

REF. VB2510055



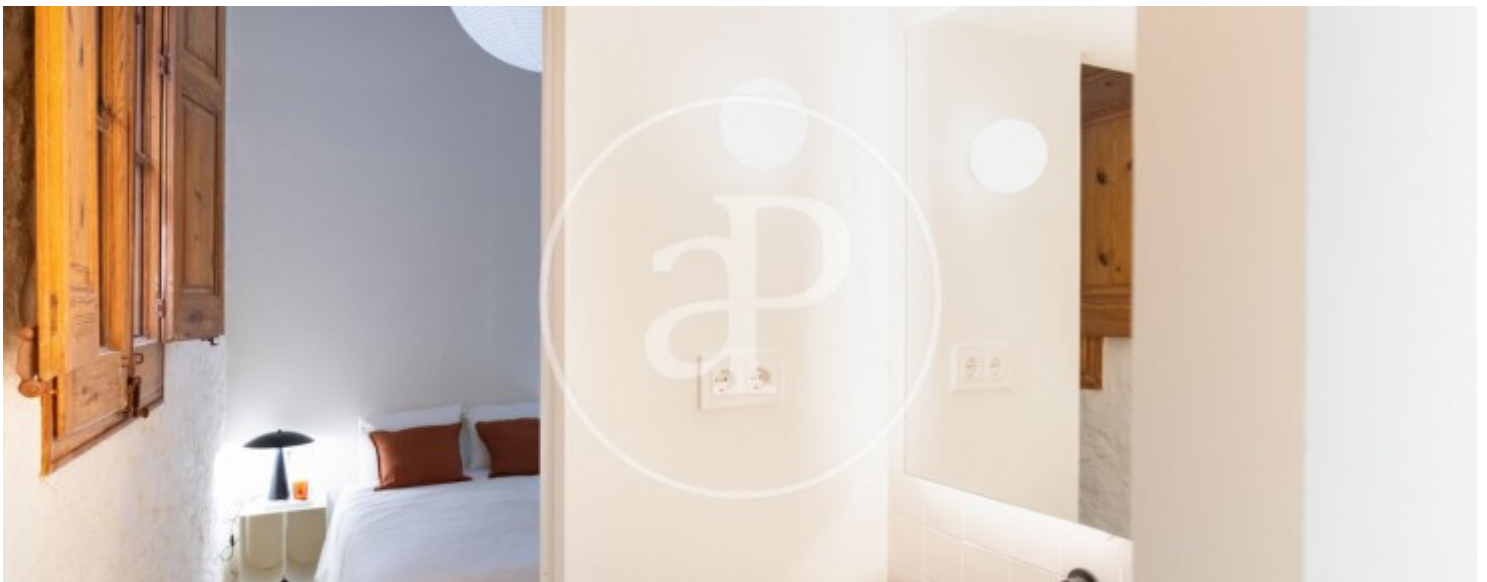
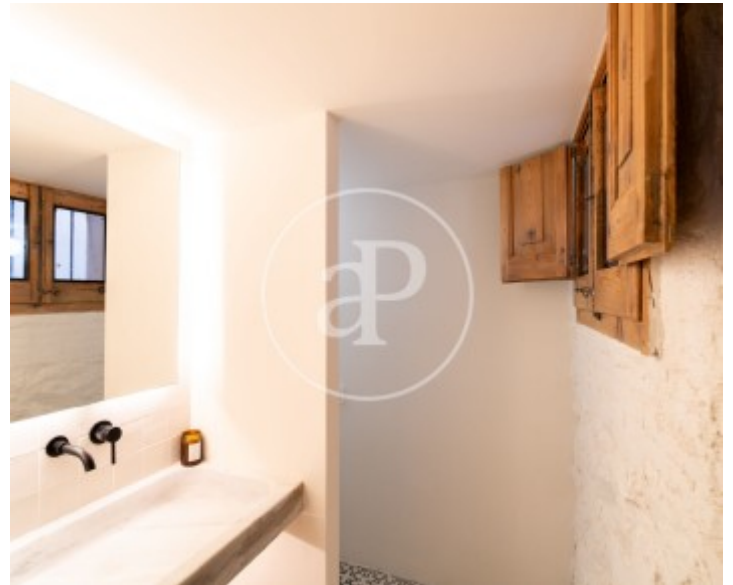
Camp d'en Grassot - Gràcia nova, Barcelona

REF. VB2510055



Camp d'en Grassot - Gràcia nova, Barcelona

REF. VB2510055



Camp d'en Grassot - Gràcia nova, Barcelona

REF. VB2510055



Die Daten der einzelnen Objekte sind nicht Bestandteil eines Angebotes oder Vertrages. Sie sollten die mündlichen oder schriftlichen Aussagen von aProperties in Bezug auf die Immobilie, ihren Zustand oder ihren Wert nicht als richtig oder sachlich betrachten. Die Fotos zeigen nur bestimmte Teile des Grundstücks, wie sie zum Zeitpunkt der Aufnahme waren. Die angegebenen Flächen, Maße und Entfernungen sind nur ungefähre Angaben und müssen vom Kunden überprüft werden. Computergenerierte Bilder sind nur ein Hinweis auf das mögliche Erscheinungsbild der Immobilie und können sich jederzeit ändern. Die Angaben zu einem Objekt können sich jederzeit ändern.