

Camp d'en Grassot - Gràcia nova, Barcelona

REF. AB2606005

Wohnung Zur Miete mit Terrasse in Camp d'en Grassot - Gràcia nova (Barcelona)

Merkmale

Gesamtfläche

Schlafzimmer

Badezimmer

78 m²

2

1

- ✓ Heizung
- ✓ AACC
- ✓ Abstellraum
- ✓ Terrasse

Preis

1.314 €



**Wohnung Neu von 78 m2 mit Terrasse von 15m2
Im Großraum von Camp d'en Grassot - Gràcia
nova, Barcelona.**

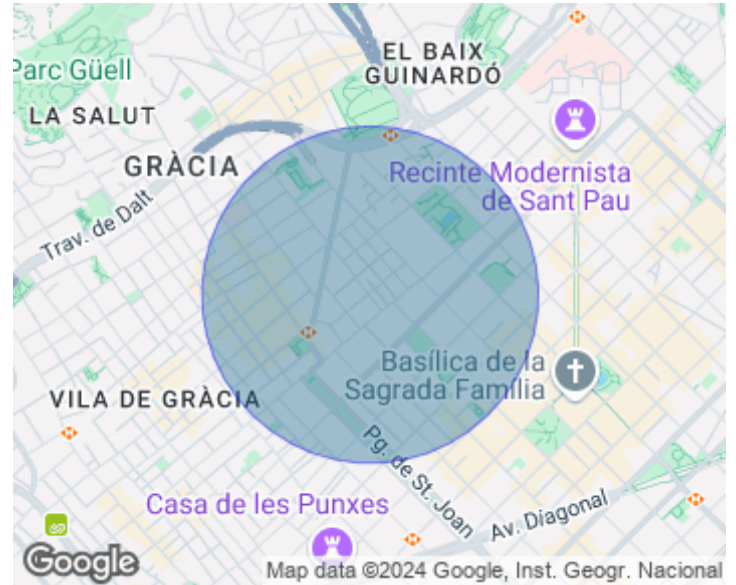
Die Immobilie hat 2 Zimmer, 1 Badezimmer, Klimaanlage, Waschküche, Heizung und Abstellraum.*
In Übereinstimmung mit dem Gesetz 12/2023 und dem Gesetz 18/2007 informieren wir, dass: R.P.LL-Index: 15,00 € / m2 Staatlicher Referenzmietpreis 1.229,00 € In den letzten 5 Jahren wurde kein Wohnraummietvertrag registriert. Dieser Eigentümer gilt nicht als Großvermieter. Cédula de habitabilidad: CHB04256925*** Se omiten los últimos tres dígitos para preservar el uso correcto de la información; el número completo está dispon

ible bajo solicitud de los interesados.

Kontaktieren Sie uns,
wir helfen Ihnen gerne weiter,
um Ihnen weitere Details und Informationen
zukommen zu lassen.

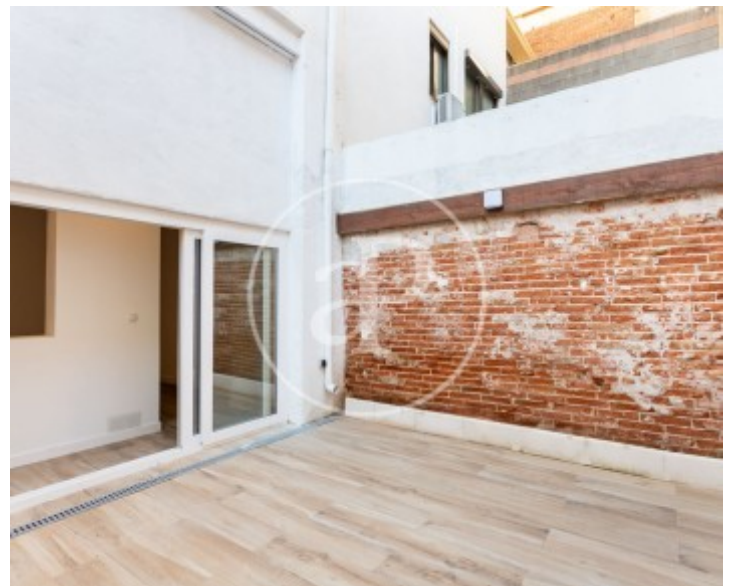
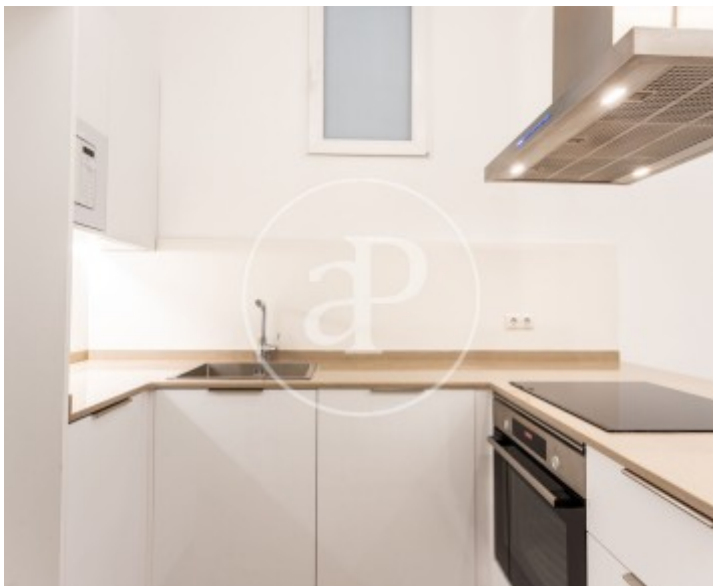
Camp d'en Grassot - Gràcia nova, Barcelona

REF. AB2606005



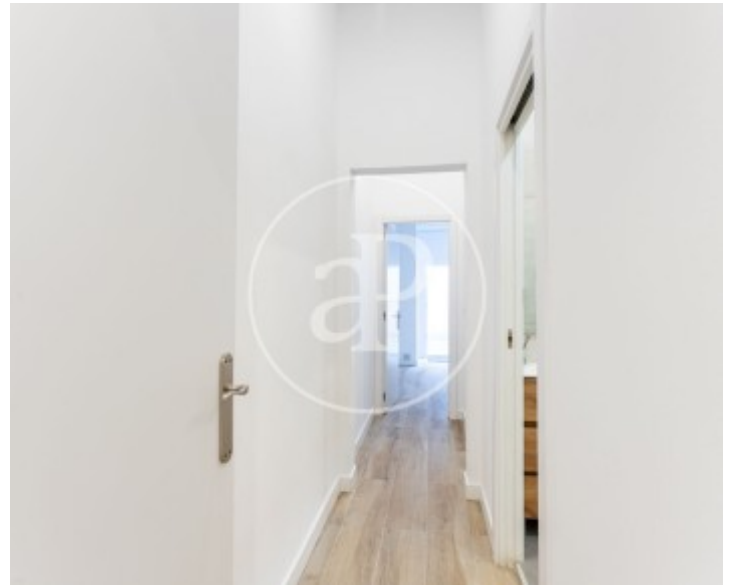
Camp d'en Grassot - Gràcia nova, Barcelona

REF. AB2606005



Camp d'en Grassot - Gràcia nova, Barcelona

REF. AB2606005



Camp d'en Grassot - Gràcia nova, Barcelona

REF. AB2606005



Die Daten der einzelnen Objekte sind nicht Bestandteil eines Angebotes oder Vertrages. Sie sollten die mündlichen oder schriftlichen Aussagen von aProperties in Bezug auf die Immobilie, ihren Zustand oder ihren Wert nicht als richtig oder sachlich betrachten. Die Fotos zeigen nur bestimmte Teile des Grundstücks, wie sie zum Zeitpunkt der Aufnahme waren. Die angegebenen Flächen, Maße und Entfernungen sind nur ungefähre Angaben und müssen vom Kunden überprüft werden. Computergenerierte Bilder sind nur ein Hinweis auf das mögliche Erscheinungsbild der Immobilie und können sich jederzeit ändern. Die Angaben zu einem Objekt können sich jederzeit ändern.