

Camp d'en Grassot - Gràcia nova, Barcelona

REF. VB2602054

# Wohnung Zum Verkauf mit Terrasse in Camp d'en Grassot - Gràcia nova (Barcelona)

## Merkmale

- ✓ Heizung
- ✓ AACC
- ✓ Terrasse
- ✓ Lift

Gesamtfläche

**54 m<sup>2</sup>**

Schlafzimmer

**1**

Bäder

**2**

Preis

**410.000 €**



## Wohnung zum Verkauf im Viertel Gràcia Nova in einer vollständig renovierten Finca Regia mit Aufzug.

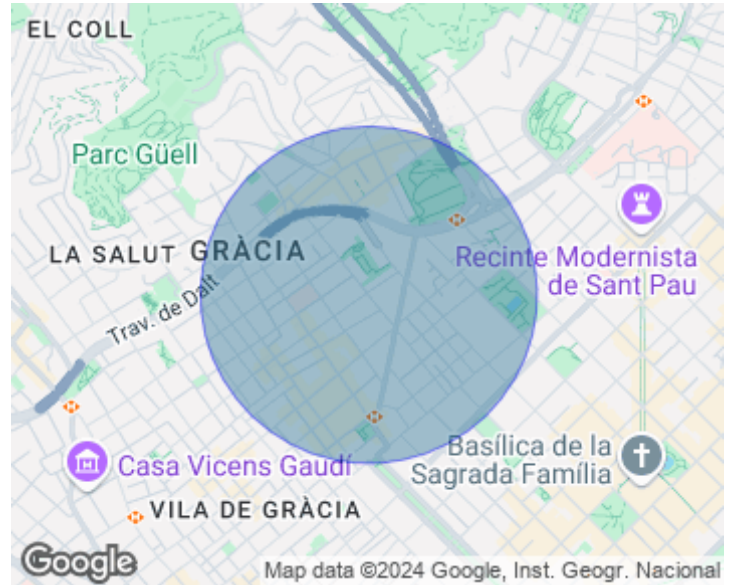
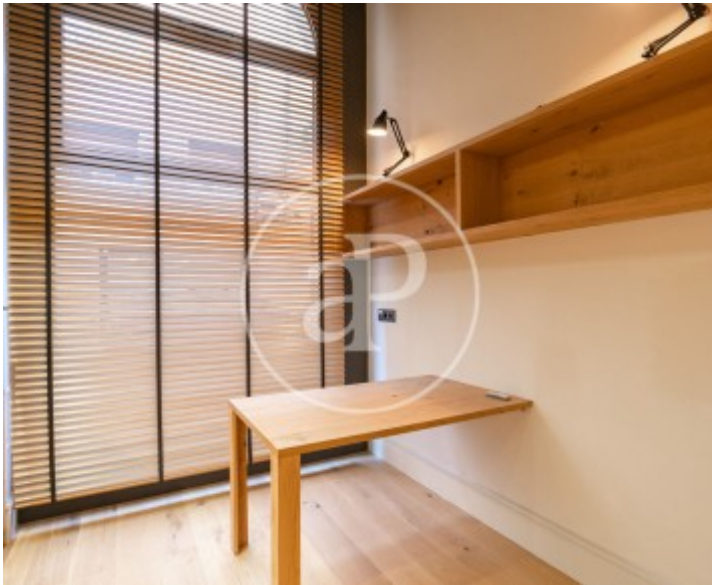
Die Wohnung verfügt über 48 m<sup>2</sup> bebaute Fläche und wird komplett renoviert und bezugsfertig übergeben. Die Immobilie besteht aus einer offenen, integrierten Küche mit Wohn- und Essbereich, einem Doppelschlafzimmer en suite, zwei voll ausgestatteten Badezimmern sowie einem Patio von ca. 5 m<sup>2</sup>. Jede Einheit wurde sorgfältig geplant, um den Raum optimal zu nutzen und das natürliche Licht bestmöglich auszuschöpfen. Dabei bleibt der ursprüngliche Charakter des Gebäudes erhalten und wird durch

moderne, funktionale Elemente ergänzt. Die doppelt verglasten Fenster mit thermischer Trennung in schwarzem Aluminium unterstreichen die warme Atmosphäre und ergänzen perfekt die Innenräume. Die Wohnungen sind mit hochwertigen Elektrogeräten ausgestattet, die in elegante, raumhohe Einbaumöbel in Beige- oder Anthrazittönen integriert sind. Sorgfältig ausgewählte Details aus Eichenholz sowie Arbeitsplatten in schwarzem Calacatta oder Holz verleihen dem zeitgenössischen Design Eleganz und Stil. Das nachhaltige Klimasystem basiert auf Aerothermie...

**Kontaktieren Sie uns,**  
wir helfen Ihnen gerne weiter,  
um Ihnen weitere Details und Informationen  
zukommen zu lassen.

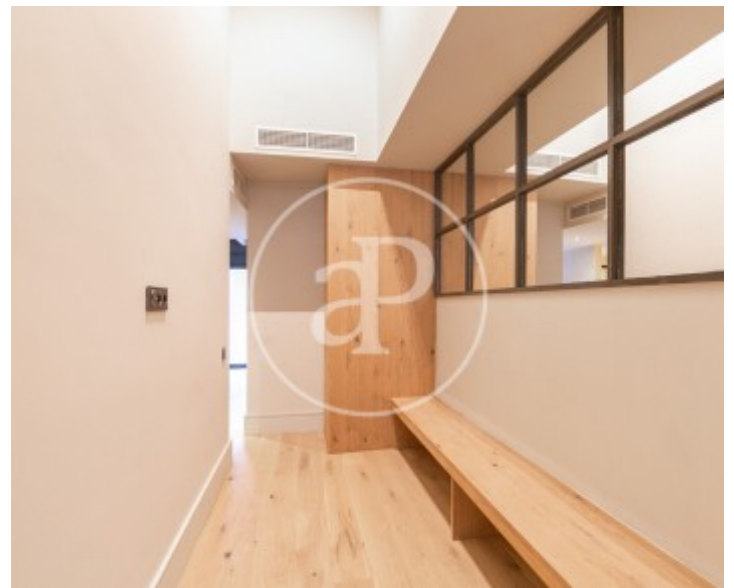
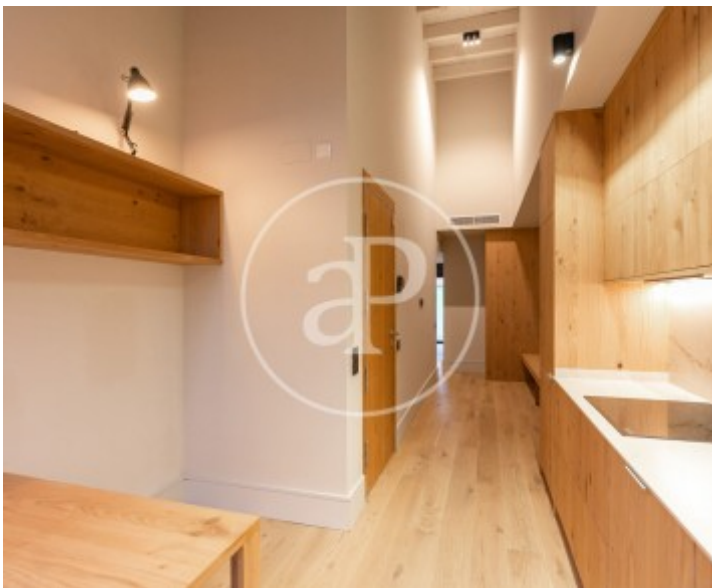
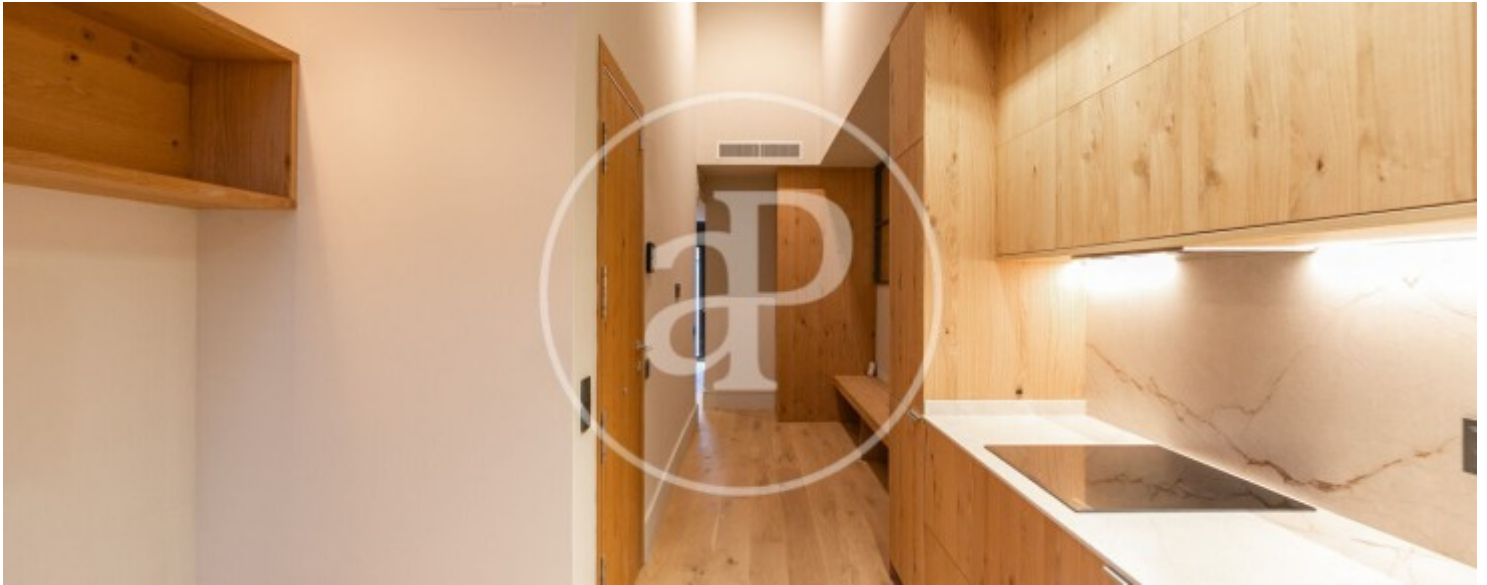
Camp d'en Grassot - Gràcia nova, Barcelona

REF. VB2602054



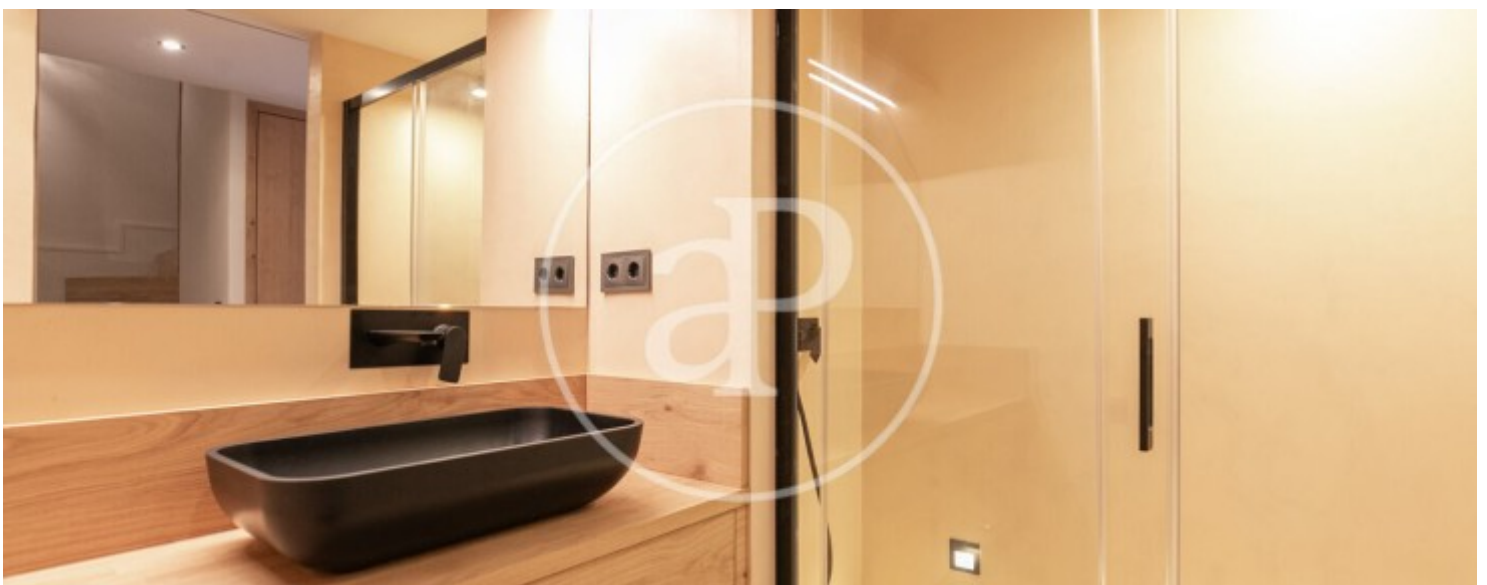
Camp d'en Grassot - Gràcia nova, Barcelona

REF. VB2602054



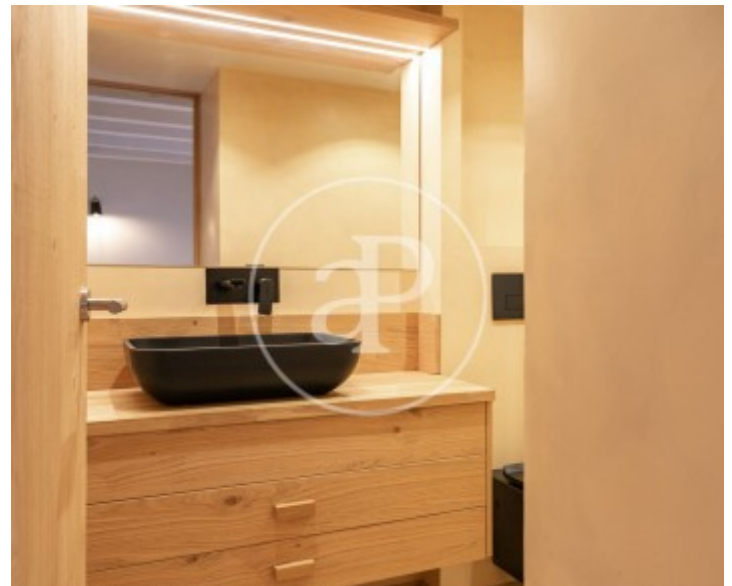
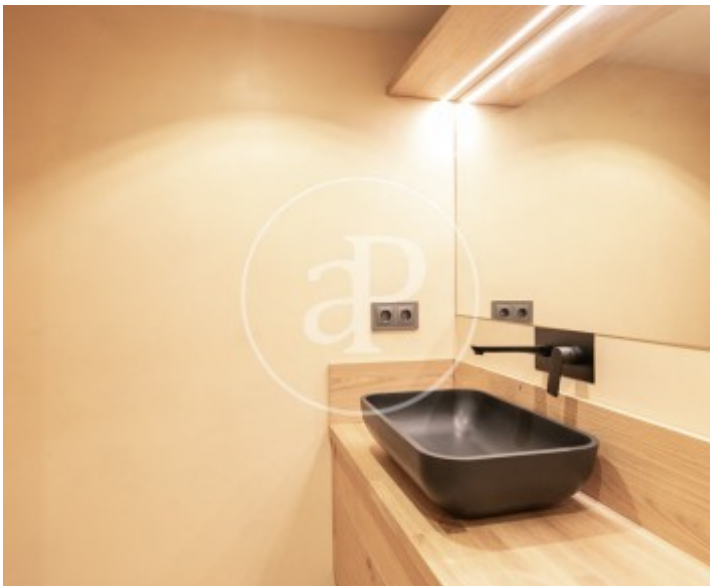
Camp d'en Grassot - Gràcia nova, Barcelona

REF. VB2602054



Camp d'en Grassot - Gràcia nova, Barcelona

REF. VB2602054



Die Daten der einzelnen Objekte sind nicht Bestandteil eines Angebotes oder Vertrages. Sie sollten die mündlichen oder schriftlichen Aussagen von aProperties in Bezug auf die Immobilie, ihren Zustand oder ihren Wert nicht als richtig oder sachlich betrachten. Die Fotos zeigen nur bestimmte Teile des Grundstücks, wie sie zum Zeitpunkt der Aufnahme waren. Die angegebenen Flächen, Maße und Entfernungen sind nur ungefähre Angaben und müssen vom Kunden überprüft werden. Computergenerierte Bilder sind nur ein Hinweis auf das mögliche Erscheinungsbild der Immobilie und können sich jederzeit ändern. Die Angaben zu einem Objekt können sich jederzeit ändern.