

Eixample Esquerra, Barcelona

REF. AB2606039

Wohnung Zur Miete mit Ausblicke in Eixample Esquerra (Barcelona)

Merkmale

- ✓ Views
- ✓ Heizung
- ✓ Abstellraum
- ✓ AACC
- ✓ Lift
- ✓ Hat Parkplatz

Gesamtfläche

65 m²

Schlafzimmer

2

Badezimmer

1

Preis

2.200 €



Wohnung von 65 m2 mit Ausblicke Im Großraum von Eixample Esquerra, Barcelona.

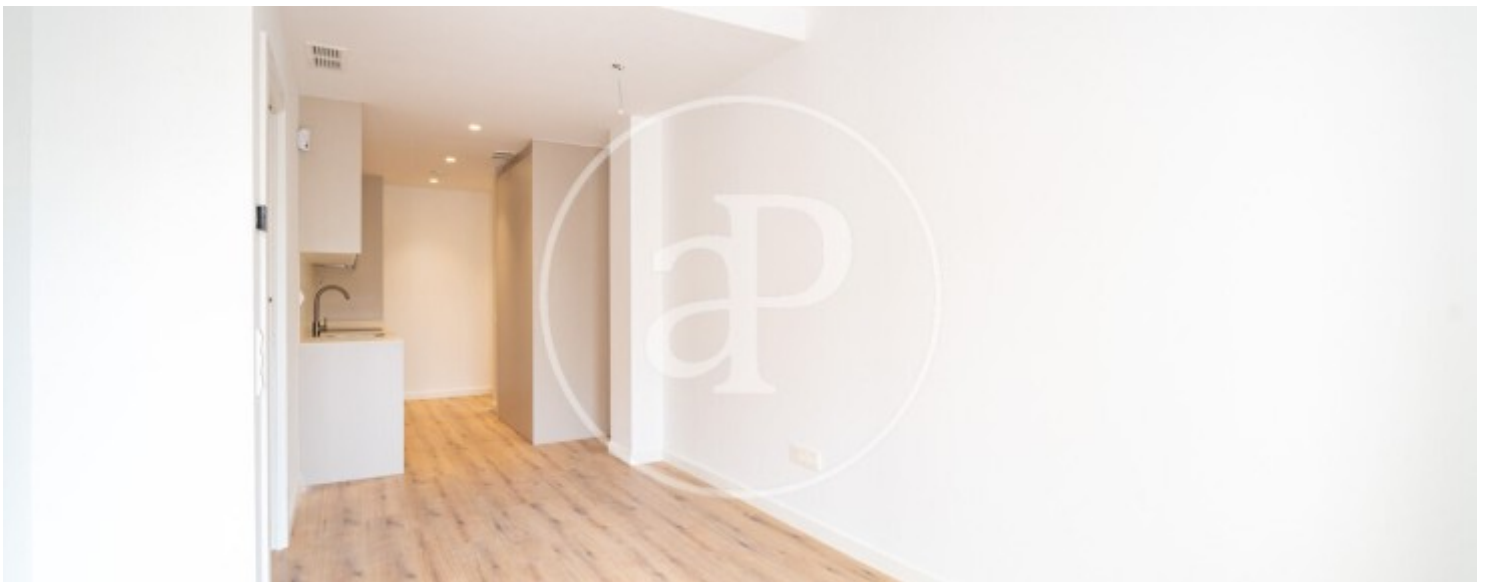
Die Immobilie hat 2 Zimmer, 1 Badezimmer, Parkplatz, Klimaanlage, Waschküche, Balkon, Heizung und Abstellraum.* In Übereinstimmung mit dem Gesetz 12/2023 und dem Gesetz 18/2007 informieren wir, dass: R.P.LL-Index: 24,00 € / m2 Für diese Immobilie liegt kein staatliches Informationszertifikat über Referenzmietpreise vor. In den letzten 5 Jahren wurde kein Wohnraummietvertrag registriert. Dieser Eigentümer gilt als Großvermieter. Cédula de habitabilidad: CHB00259226*** Se omiten los últimos tres dígitos para preservar el uso correcto de la información; el n&uacu

te;mero completo está disponible bajo solicitud de los interesados.

Kontaktieren Sie uns,
wir helfen Ihnen gerne weiter,
um Ihnen weitere Details und Informationen
zukommen zu lassen.

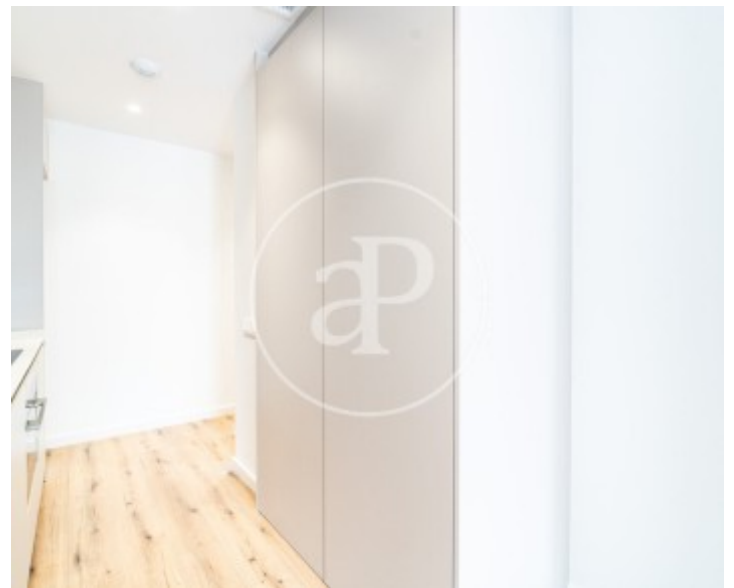
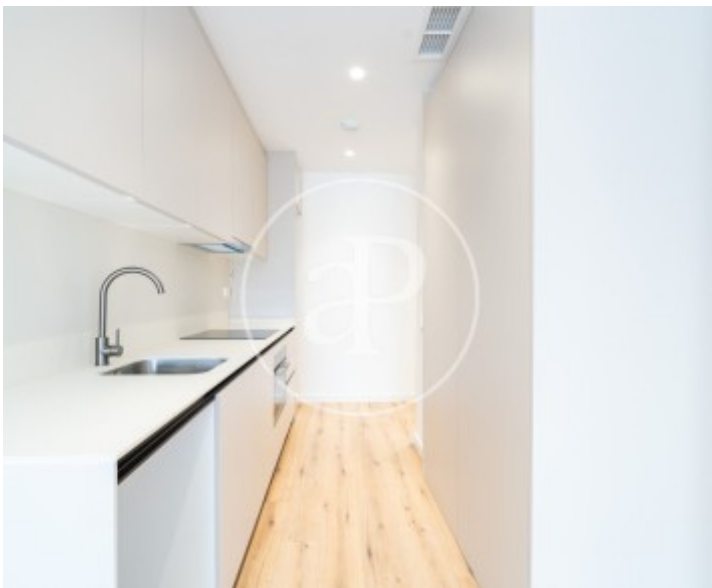
Eixample Esquerra, Barcelona

REF. AB2606039



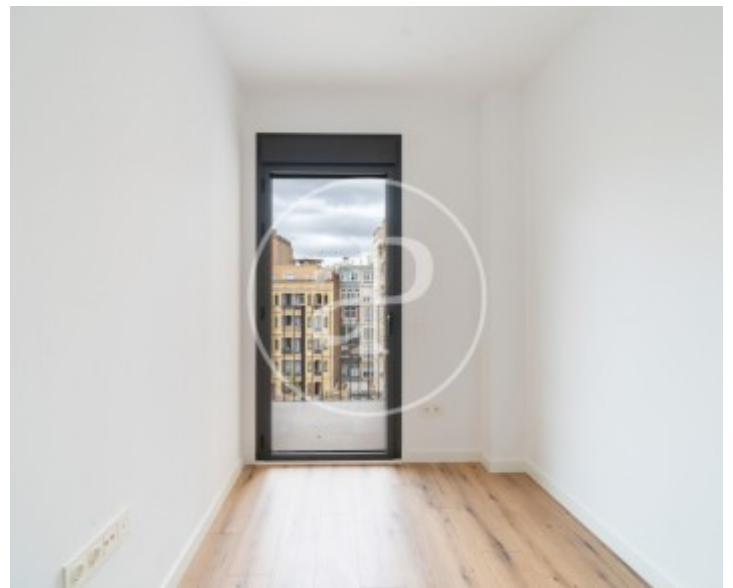
Eixample Esquerra, Barcelona

REF. AB2606039



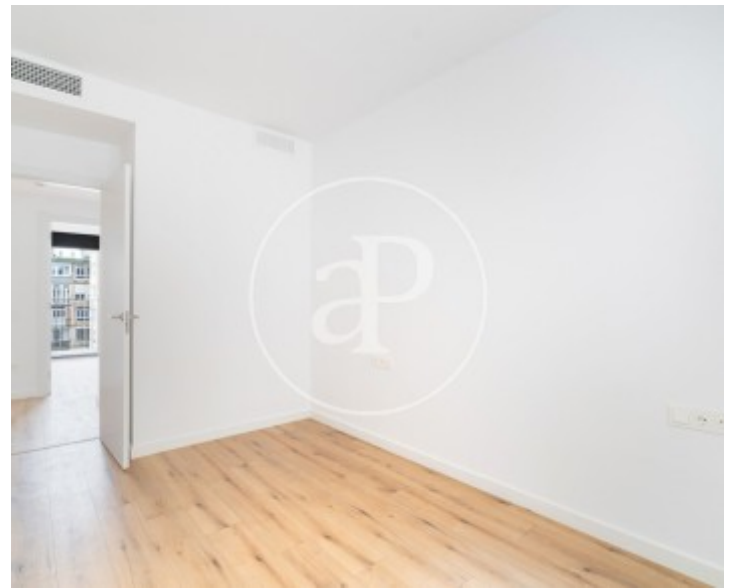
Eixample Esquerra, Barcelona

REF. AB2606039



Eixample Esquerra, Barcelona

REF. AB2606039



Die Daten der einzelnen Objekte sind nicht Bestandteil eines Angebotes oder Vertrages. Sie sollten die mündlichen oder schriftlichen Aussagen von aProperties in Bezug auf die Immobilie, ihren Zustand oder ihren Wert nicht als richtig oder sachlich betrachten. Die Fotos zeigen nur bestimmte Teile des Grundstücks, wie sie zum Zeitpunkt der Aufnahme waren. Die angegebenen Flächen, Maße und Entfernungen sind nur ungefähre Angaben und müssen vom Kunden überprüft werden. Computergenerierte Bilder sind nur ein Hinweis auf das mögliche Erscheinungsbild der Immobilie und können sich jederzeit ändern. Die Angaben zu einem Objekt können sich jederzeit ändern.