



Eixample Dreta, Barcelona

REF. VB2506033

# Wohnung Zum Verkauf mit Ausblicke in Eixample Dreta (Barcelona)

## Merkmale

- ✓ Views
- ✓ Heizung
- ✓ Lift

Preis  
**550.000 €**

Gesamtfläche  
**70 m<sup>2</sup>**

Schlafzimmer  
**2**

Badezimmer  
**1**



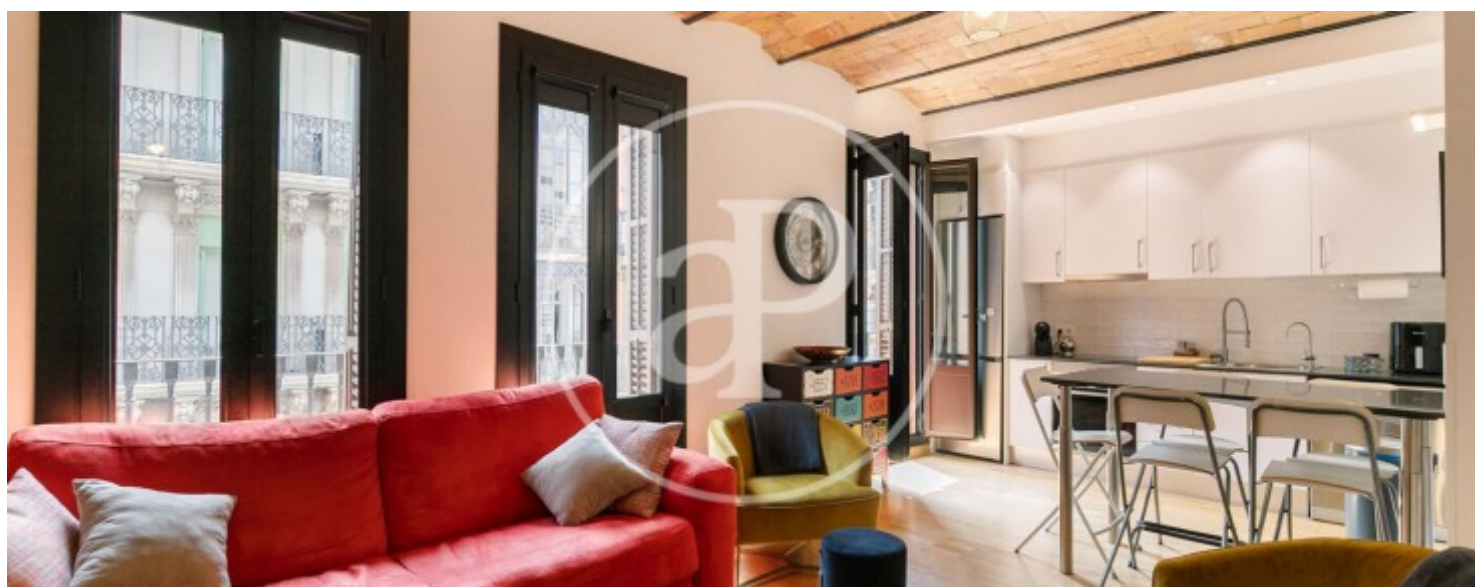
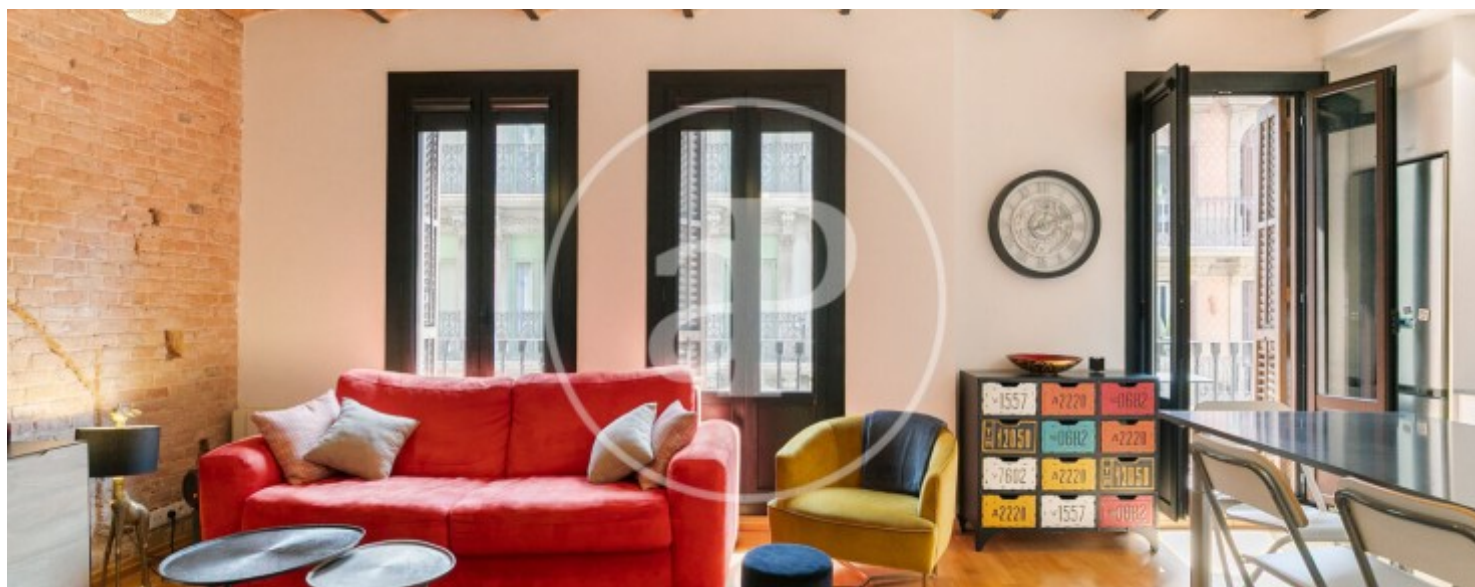
In einem der lebendigsten und am besten angebundenen Viertel im Zentrum von Barcelona, zwischen den Straßen Pelai und Tallers, befindet sich die Gravina-Straße – eine historisch reizvolle Straße im Herzen des rechten Eixample. Diese Umgebung vereint perfekt den kommerziellen und kulturellen Puls der Altstadt mit einer ruhigeren, wohnlicheren Atmosphäre. Nur wenige Schritte von der Plaça Catalunya, dem Portal de l'Àngel und der Plaça Universitat entfernt, bietet diese Lage Zugang zu sämtlichen Dienstleistungen, Einkaufsmöglichkeiten und Verkehrsanbindungen – und das bei der Ruhe einer etwas abgeschiedeneren Straße abseits des Trubels. Die Wohnung mit einer bebauten Fläche von 67 m<sup>2</sup> befindet sich in einer oberen Etage

eines eleganten Altbaus, der 2015 vollständig saniert wurde. Das Gebäude verfügt über einen Aufzug und ist in ausgezeichnetem Zustand. Die Wohnung ist sehr hell, mit einer funktionalen Aufteilung und offenen Räumen. Sie besteht aus zwei Doppelzimmern, einem voll ausgestatteten Badezimmer sowie einem Wohn-Esszimmer mit Zugang zu drei französischen Balkonen zur Straßenseite, durch die den ganzen Tag über natürliches Licht einfällt. Die Immobilie wurde mit hochwertigen Materialien renoviert, wobei wertvolle Originalelemente wie die katalanischen...

**Kontaktieren Sie uns,**  
wir helfen Ihnen gerne weiter,  
um Ihnen weitere Details und Informationen  
zukommen zu lassen.

Eixample Dreta, Barcelona

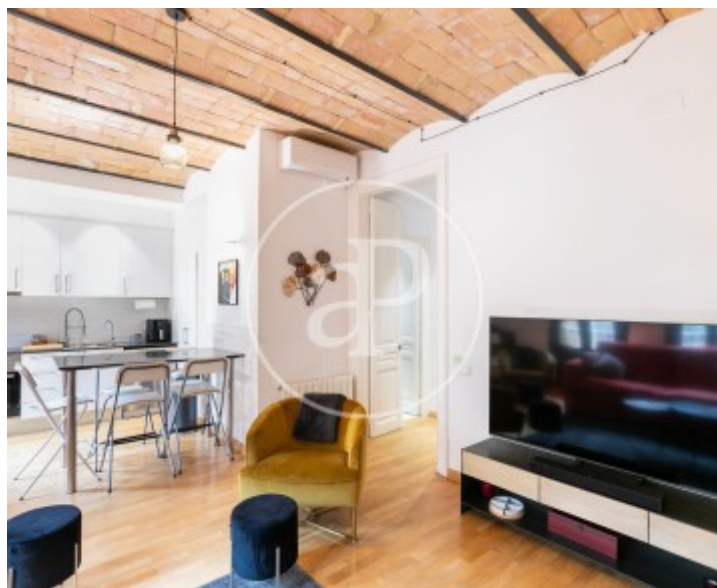
REF. VB2506033





Eixample Dreta, Barcelona

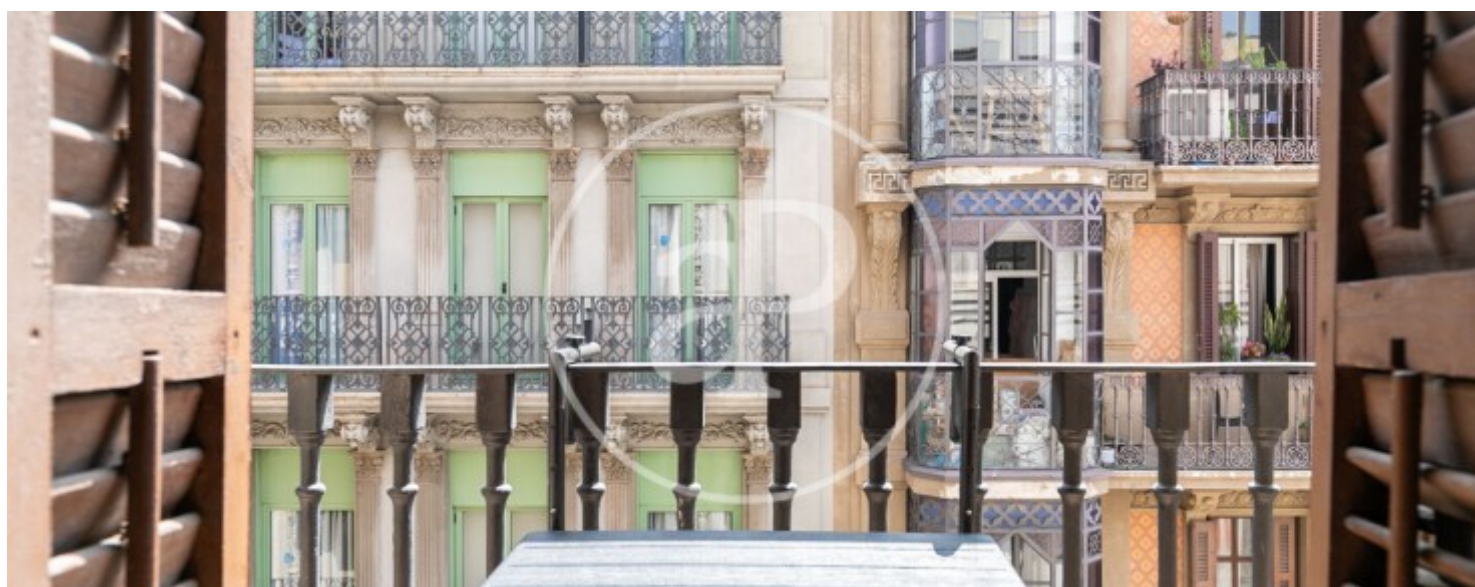
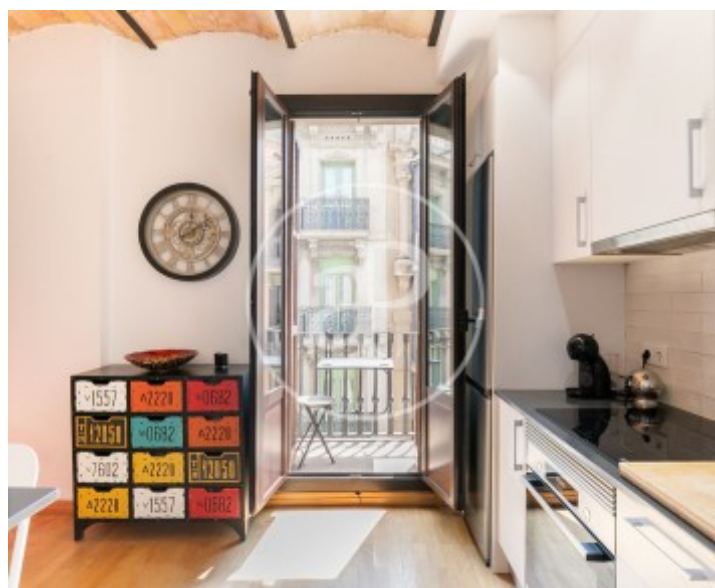
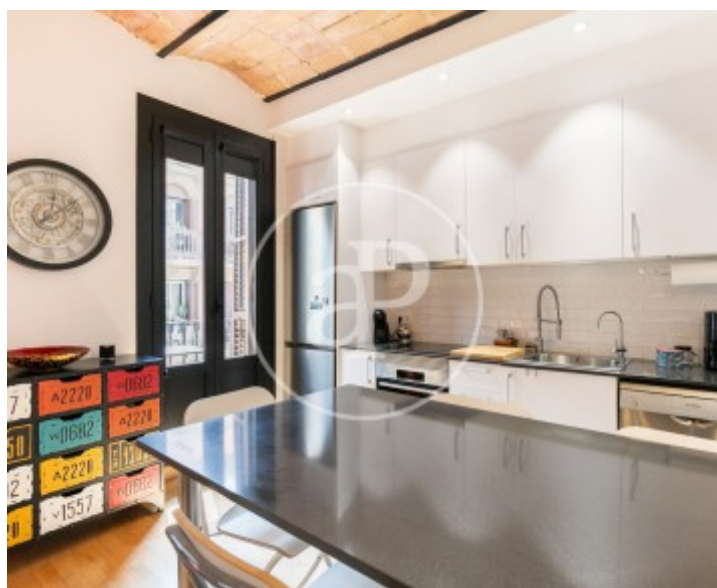
REF. VB2506033





Eixample Dreta, Barcelona

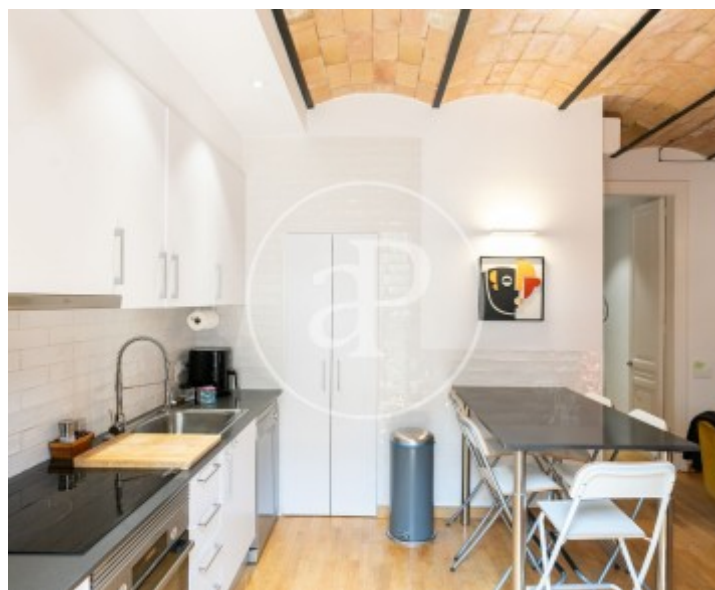
REF. VB2506033





**Eixample Dreta, Barcelona**

**REF. VB2506033**



Die Daten der einzelnen Objekte sind nicht Bestandteil eines Angebotes oder Vertrages. Sie sollten die mündlichen oder schriftlichen Aussagen von aProperties in Bezug auf die Immobilie, ihren Zustand oder ihren Wert nicht als richtig oder sachlich betrachten. Die Fotos zeigen nur bestimmte Teile des Grundstücks, wie sie zum Zeitpunkt der Aufnahme waren. Die angegebenen Flächen, Maße und Entfernungen sind nur ungefähre Angaben und müssen vom Kunden überprüft werden. Computergenerierte Bilder sind nur ein Hinweis auf das mögliche Erscheinungsbild der Immobilie und können sich jederzeit ändern. Die Angaben zu einem Objekt können sich jederzeit ändern.