



Eixample Dreta, Barcelona

REF. VB2512004

Wohnung Zum Verkauf mit Terrasse in Eixample Dreta (Barcelona)

Merkmale

- ✓ Views
- ✓ Möbliert
- ✓ AACC
- ✓ Lift
- ✓ Heizung
- ✓ Abstellraum
- ✓ Terrasse
- ✓ Pförtner

Preis

2.300.000 €

Gesamtfläche

261 m²

Schlafzimmer

4

Bäder

4



Wir präsentieren Ihnen diese spektakuläre Eckwohnung im prestigeträchtigen Viertel Dreta de l'Eixample, einer der exklusivsten Gegenden Barcelonas.

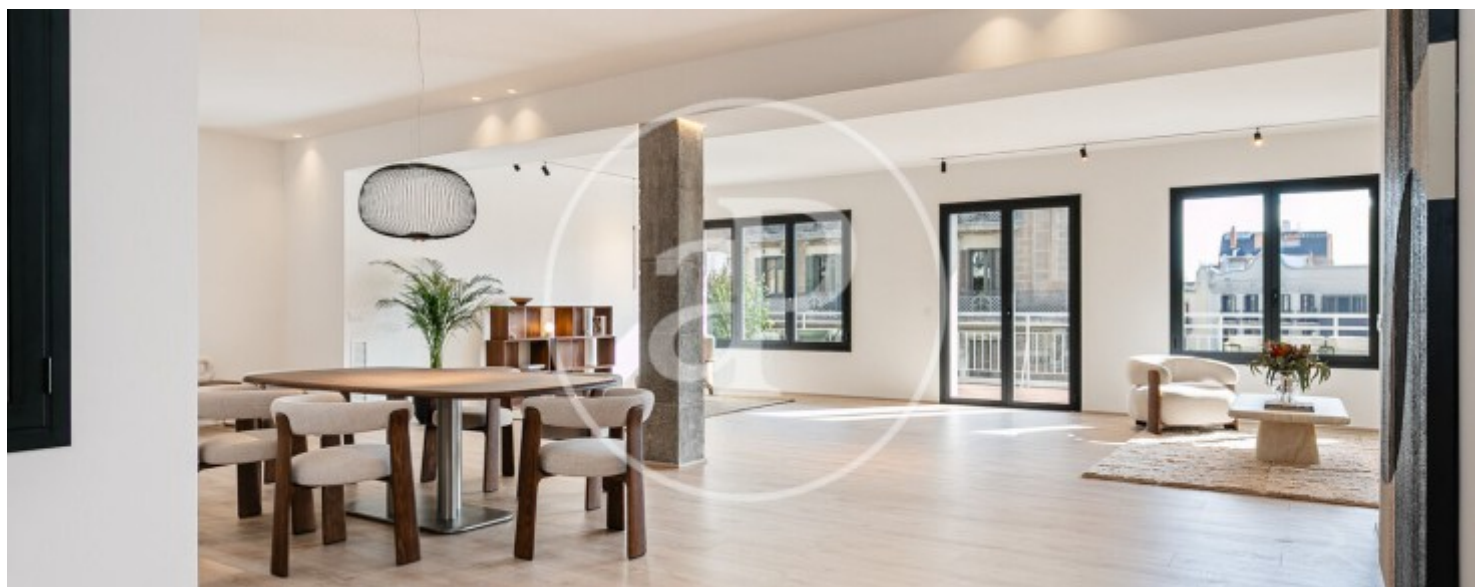
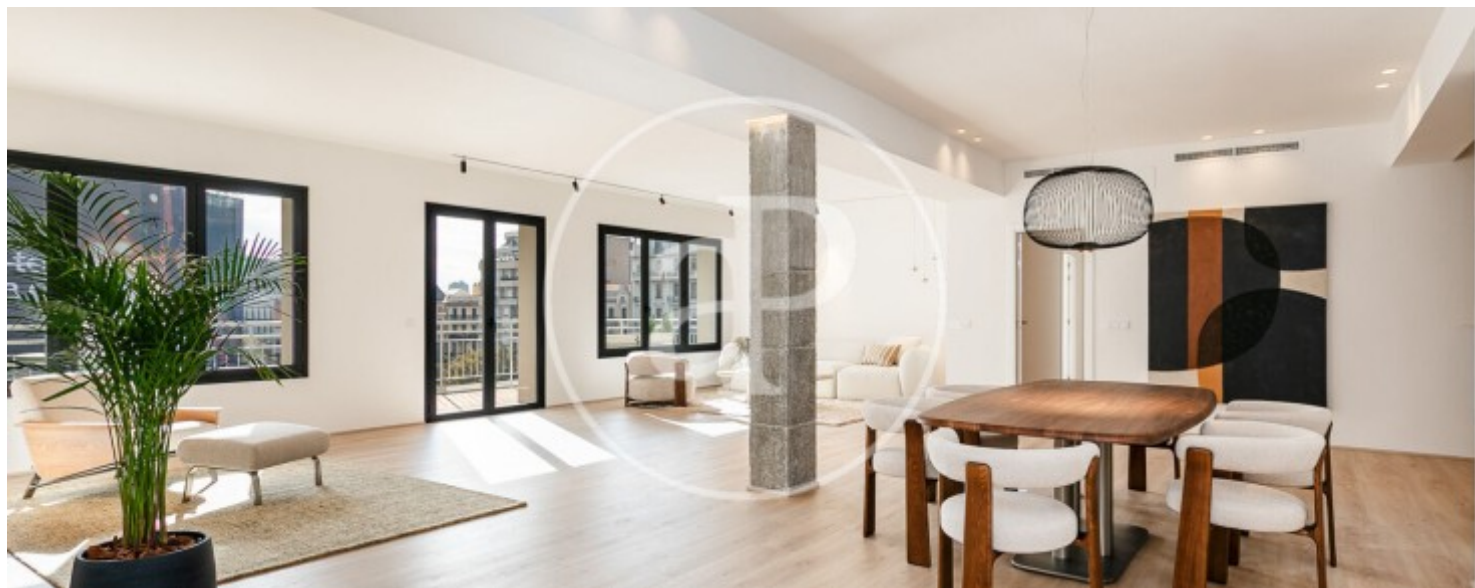
Sie befindet sich an der Kreuzung des Passeig de Sant Joan und der Avinguda Diagonal und bietet ein privilegiertes Umfeld, umgeben von Luxus-Boutiquen, gehobener Gastronomie, Kunst und Grünflächen – nur wenige Minuten vom Passeig de Gràcia und der Sagrada Família entfernt. Design, Licht und Eleganz Die Wohnung liegt im sechsten Stock eines denkmalgeschützten finca règia-Gebäudes und wurde vollständig mit hochwertigen Materialien renoviert. Ihr

zeitgenössisches, minimalistisches Design maximiert Großzügigkeit und natürliches Licht dank großer Fensterfronten und südöstlicher Ausrichtung. Ein beeindruckendes Wohn-Esszimmer von 90 m² öffnet sich zu einer Terrasse mit Panoramablick. Die Santos-Küche ist mit hochwertigen Bosch-Geräten, einer zentralen Kochinsel, einem Weinkeller und einer Vorratskammer vollständig ausgestattet und bildet das soziale Herz des Zuhauses. Nachtbereich Die Immobilie verfügt über vier Doppelzimmer, alle mit natürlichem Licht,...

Kontaktieren Sie uns,
wir helfen Ihnen gerne weiter,
um Ihnen weitere Details und Informationen
zukommen zu lassen.

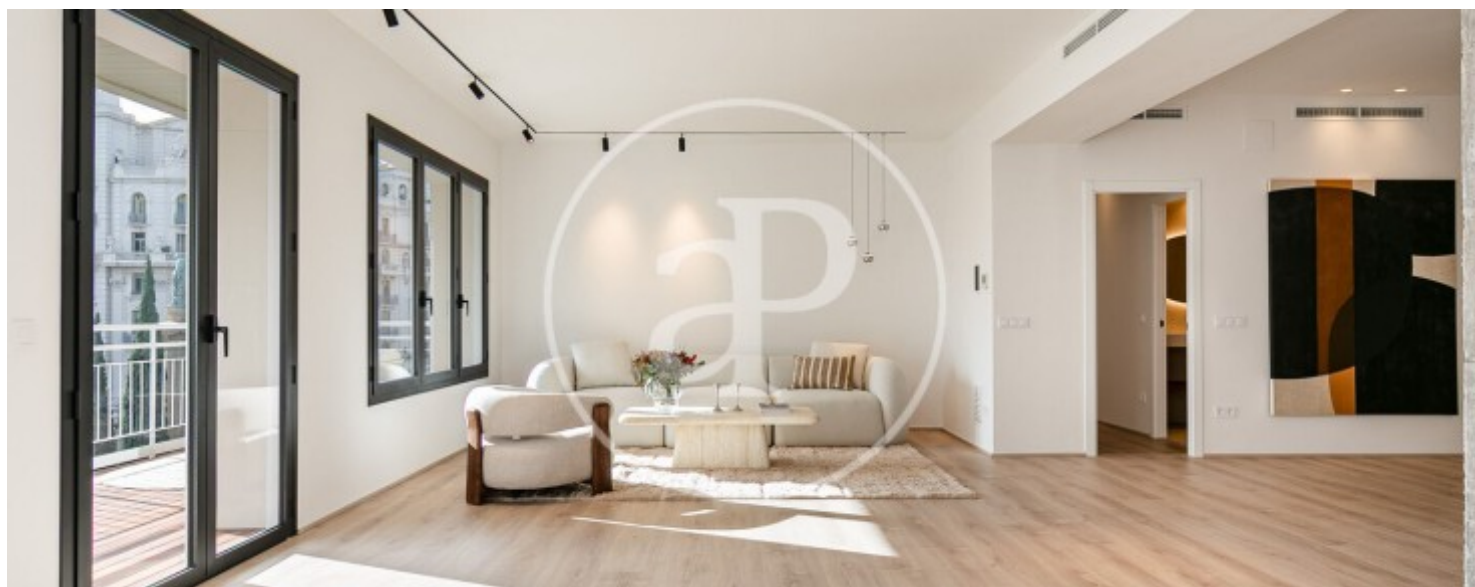
Eixample Dreta, Barcelona

REF. VB2512004



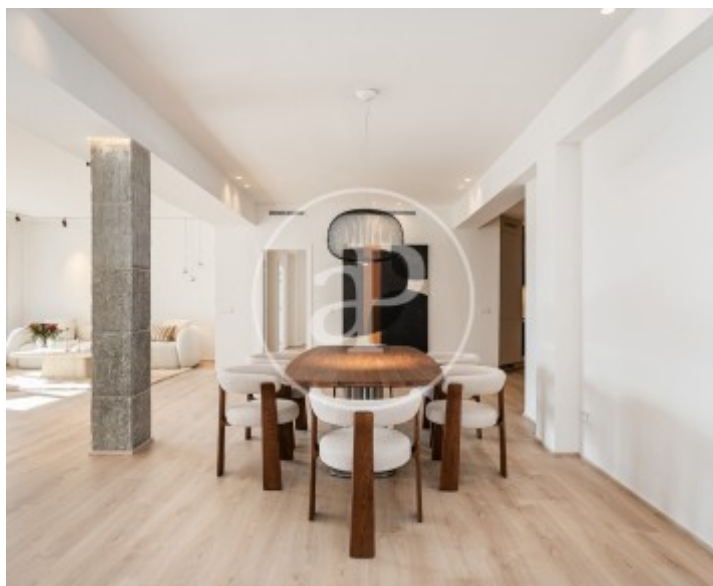
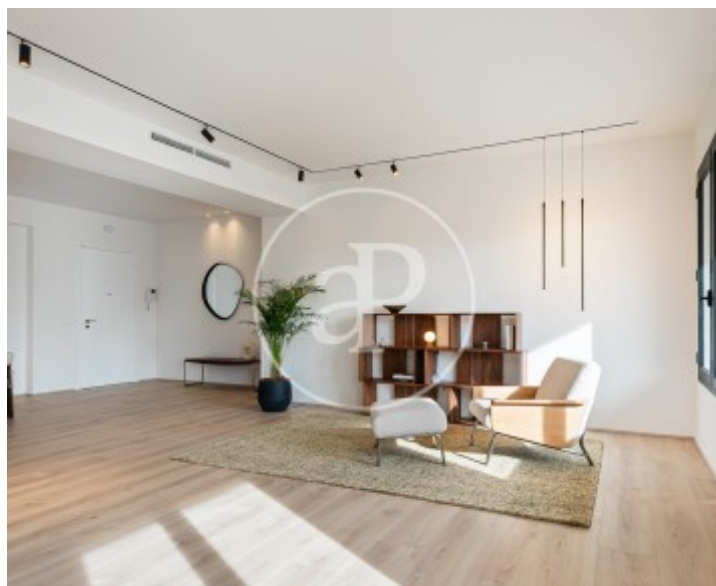
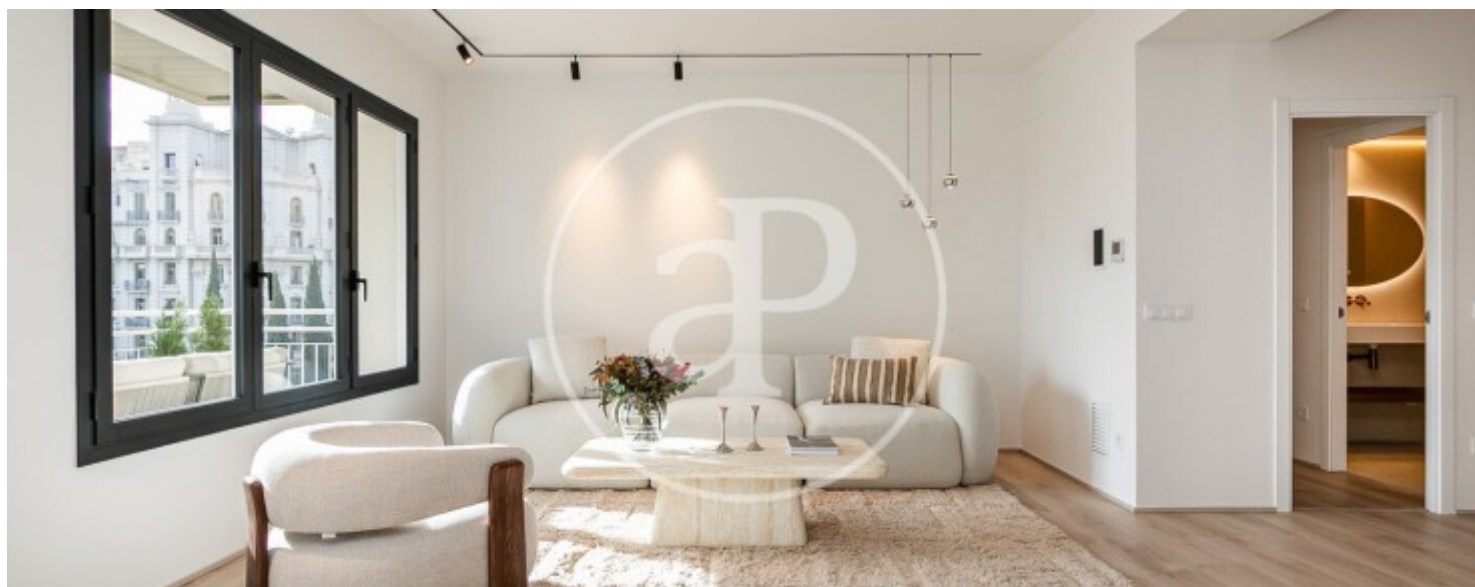
Eixample Dreta, Barcelona

REF. VB2512004



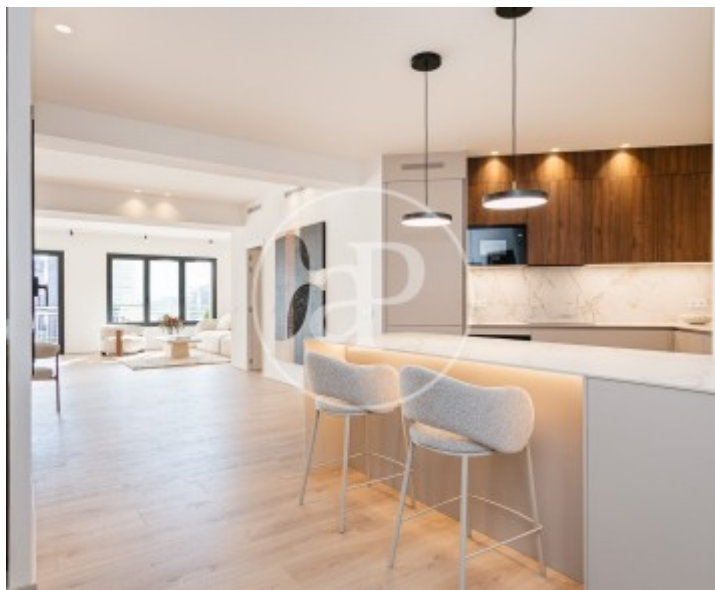
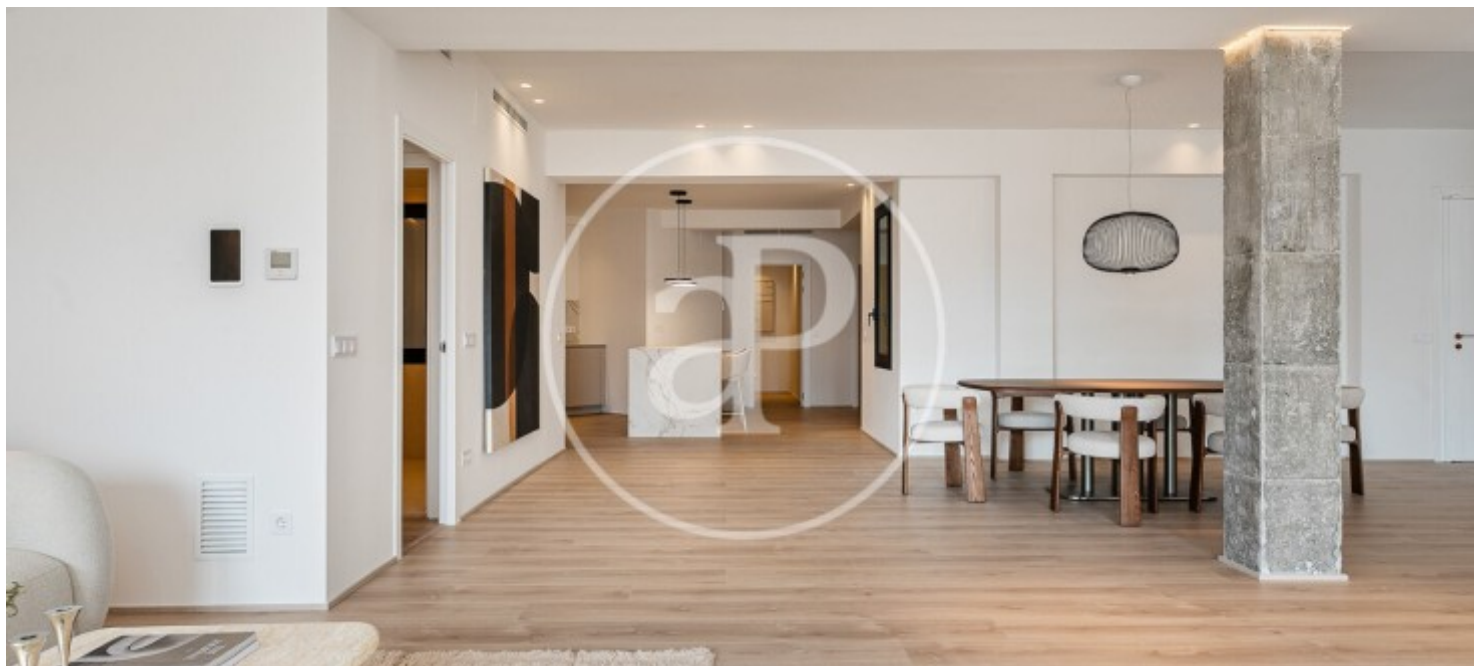
Eixample Dreta, Barcelona

REF. VB2512004



Eixample Dreta, Barcelona

REF. VB2512004



Die Daten der einzelnen Objekte sind nicht Bestandteil eines Angebotes oder Vertrages. Sie sollten die mündlichen oder schriftlichen Aussagen von aProperties in Bezug auf die Immobilie, ihren Zustand oder ihren Wert nicht als richtig oder sachlich betrachten. Die Fotos zeigen nur bestimmte Teile des Grundstücks, wie sie zum Zeitpunkt der Aufnahme waren. Die angegebenen Flächen, Maße und Entfernungen sind nur ungefähre Angaben und müssen vom Kunden überprüft werden. Computergenerierte Bilder sind nur ein Hinweis auf das mögliche Erscheinungsbild der Immobilie und können sich jederzeit ändern. Die Angaben zu einem Objekt können sich jederzeit ändern.