

Eixample Dreta, Barcelona

REF. AB2501019

Wohnung Zur Miete mit Terrasse in Eixample Dreta (Barcelona)

Merkmale

- ✓ Views
- ✓ Möbliert
- ✓ Terrasse
- ✓ Gym
- ✓ Überwachung
- ✓ Heizung
- ✓ AACC
- ✓ Pool
- ✓ Lift
- ✓ Pförtner

Gesamtfläche

165 m²

Schlafzimmer

2

Bäder

2

Preis

8.000 €



Wohnung möbliert von 130 m2 mit Terrasse und Ausblicke Im Großraum von Eixample Dreta, Barcelona.

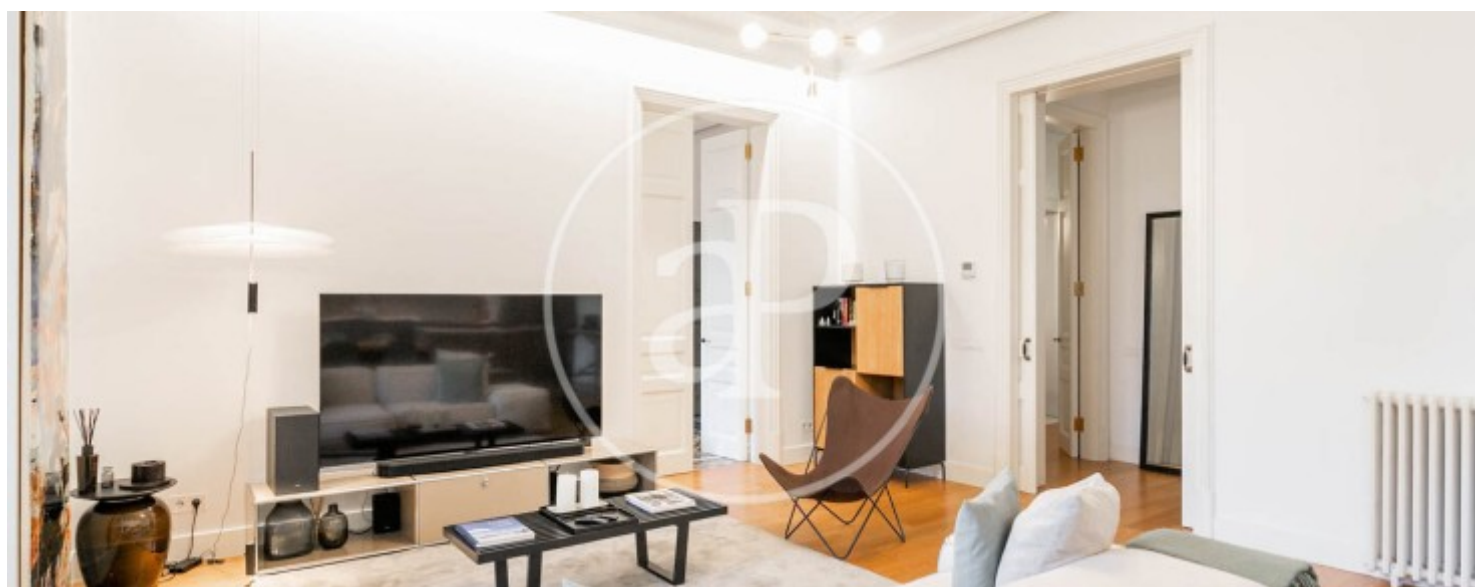
Die Immobilie hat 2 Zimmer, 2 Bäder, Pool, Fitnessstudio, Klimaanlage, Einbauschränke, Heizung und Pförtner. DIE IN DIESER ANZEIGE ENTHALTENEN INFORMATIONEN KÖNNEN GEMÄSS DEM GESETZ 11/2025 VOM 29. DEZEMBER ÜBER MASSNAHMEN IM BEREICH WOHNEN UND STÄDTEBAU GEÄNDERT WERDEN. Maklergebühren gehen zulasten des Eigentümers.* In Übereinstimmung mit dem Gesetz 12/2023 und dem Gesetz 18/2007 informieren wir, dass: Diese Immobilie verfügt über keinen R.P.LL-Index. Für diese Immobilie liegt kein staatliches Informationszertifikat über Refere

nzmietpreise vor. In den letzten 5 Jahren wurde kein Wohnraummietvertrag registriert. Dieser Eigentümer gilt nicht als Großvermieter. Diese Immobilie gilt aufgrund ihrer Fläche und/oder Miethöhe als Luxusimmobilie; gemäß dem spanischen Mietrecht (LAU) findet der staatliche Referenzmietpreisindex keine Anwendung.

Kontaktieren Sie uns,
wir helfen Ihnen gerne weiter,
um Ihnen weitere Details und Informationen
zukommen zu lassen.

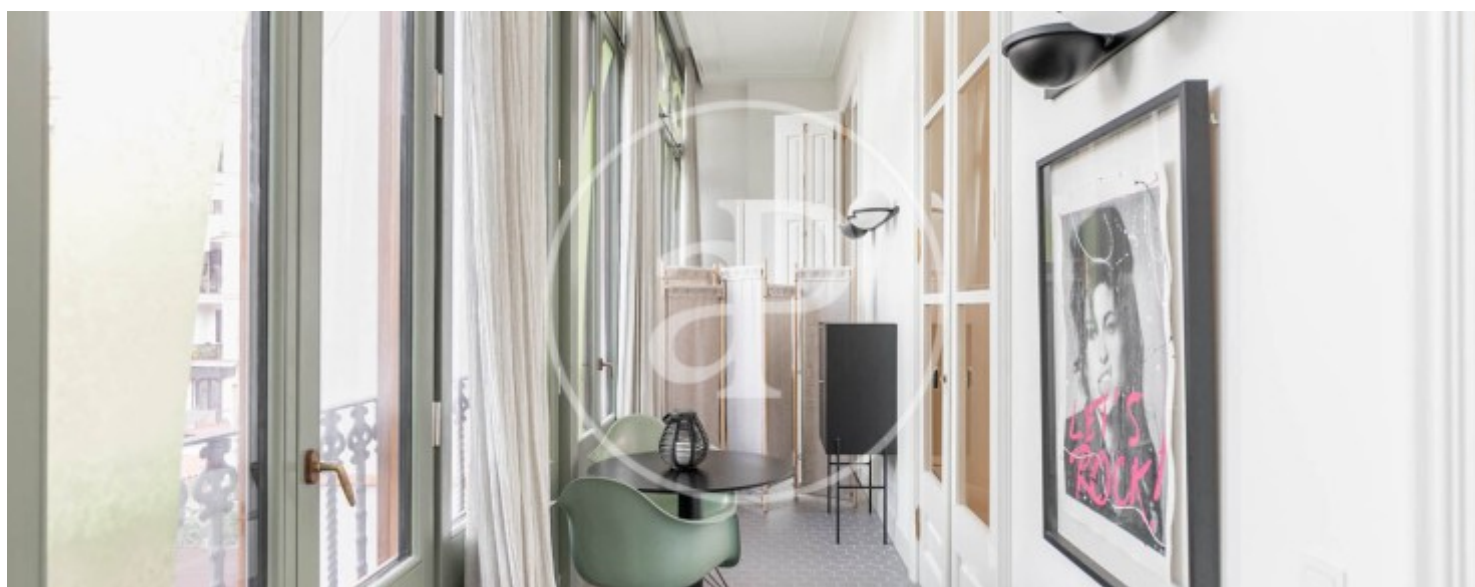
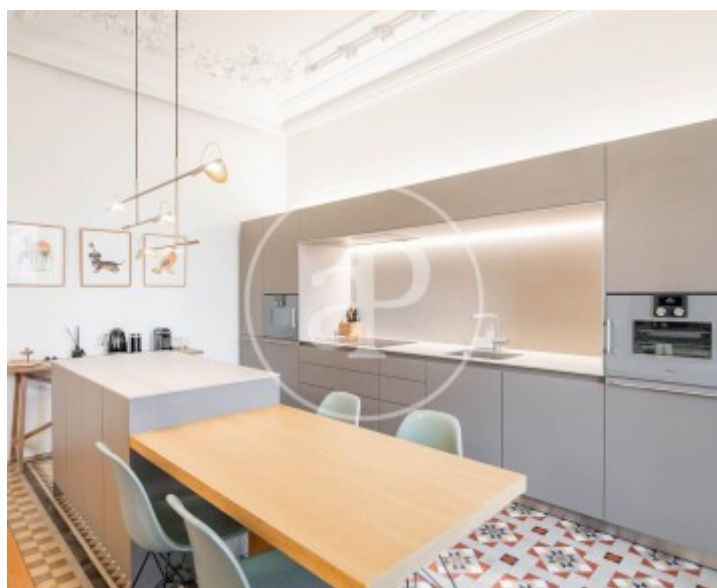
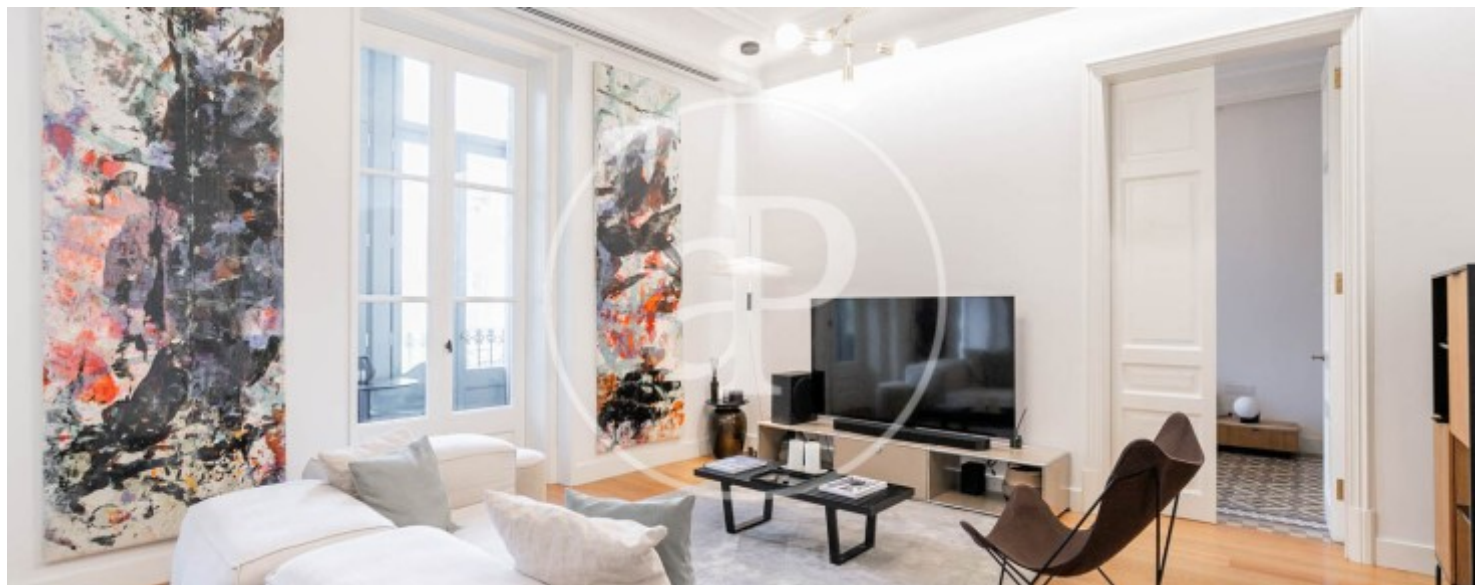
Eixample Dreta, Barcelona

REF. AB2501019



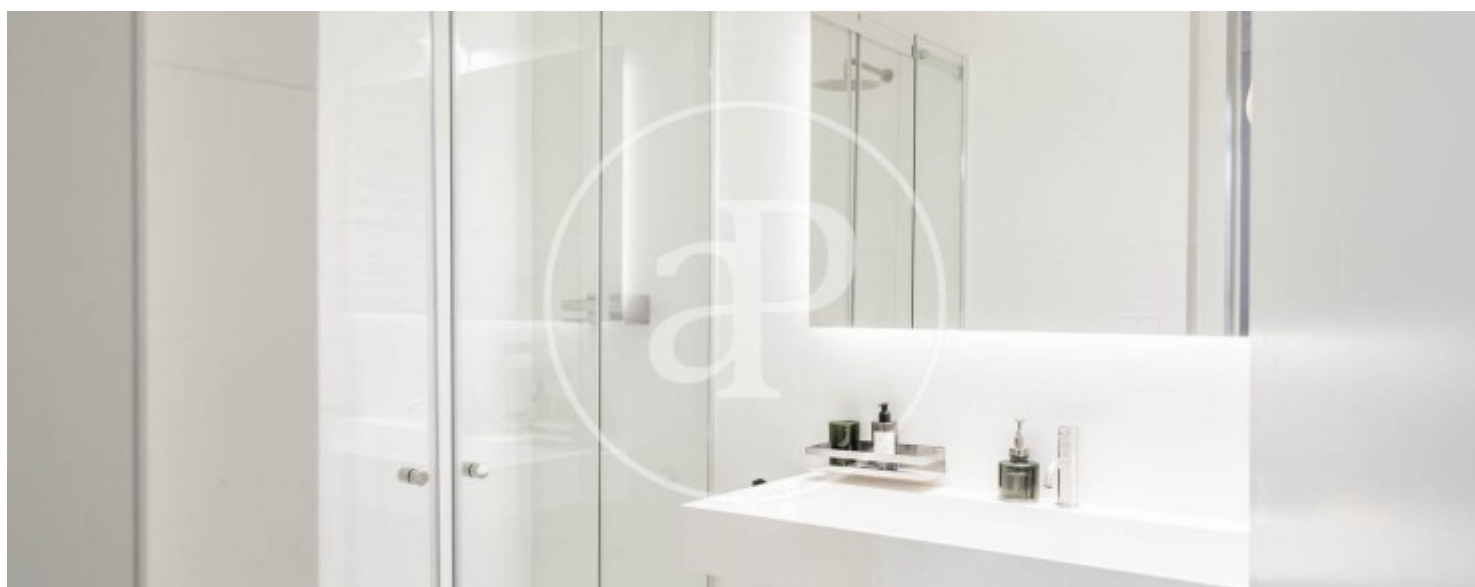
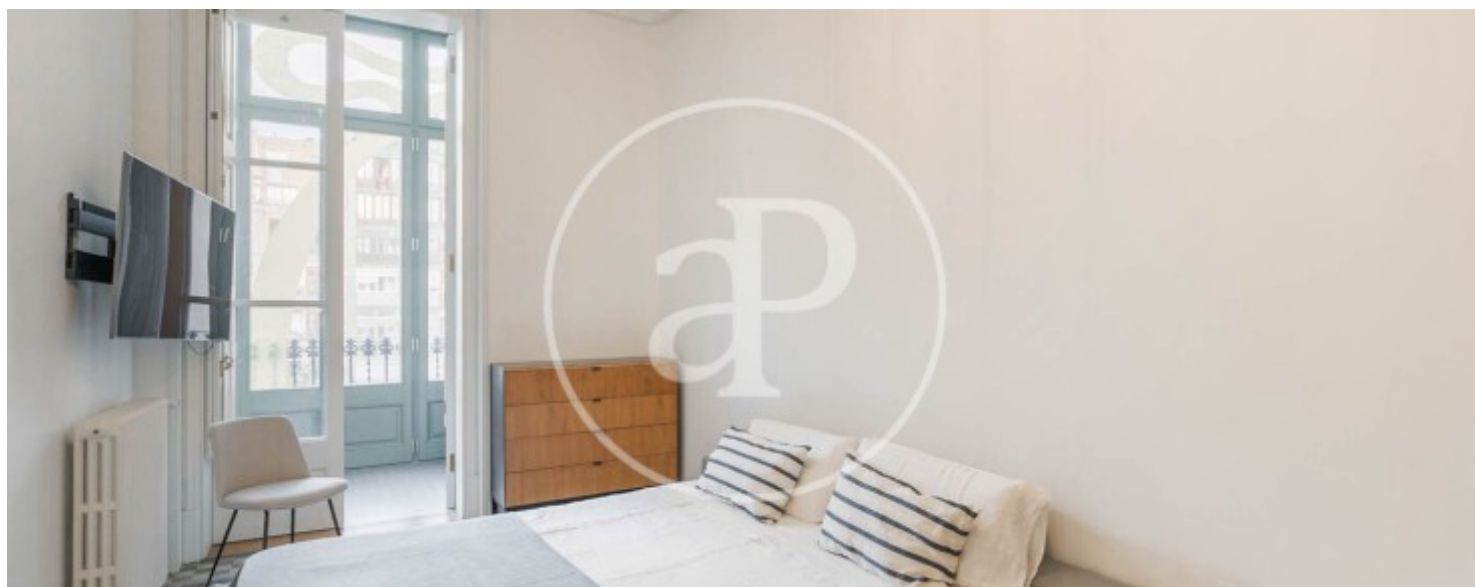
Eixample Dreta, Barcelona

REF. AB2501019



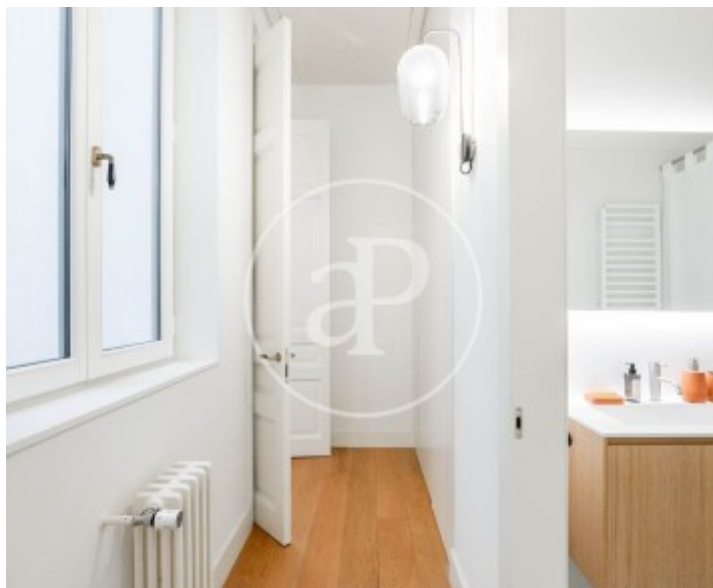
Eixample Dreta, Barcelona

REF. AB2501019



Eixample Dreta, Barcelona

REF. AB2501019



Die Daten der einzelnen Objekte sind nicht Bestandteil eines Angebotes oder Vertrages. Sie sollten die mündlichen oder schriftlichen Aussagen von aProperties in Bezug auf die Immobilie, ihren Zustand oder ihren Wert nicht als richtig oder sachlich betrachten. Die Fotos zeigen nur bestimmte Teile des Grundstücks, wie sie zum Zeitpunkt der Aufnahme waren. Die angegebenen Flächen, Maße und Entfernungen sind nur ungefähre Angaben und müssen vom Kunden überprüft werden. Computergenerierte Bilder sind nur ein Hinweis auf das mögliche Erscheinungsbild der Immobilie und können sich jederzeit ändern. Die Angaben zu einem Objekt können sich jederzeit ändern.