



(Sant Elm)

Ref: ONPM2601002



Apartment zum Verkauf in Sant Elm

LETZTE 2 EINHEITEN ZUM VERKAUF Die Wohnanlage verfügt über zwei Gemeinschaftspools, darunter ein Kinderpool, sowie gepflegte Gartenanlagen, in denen man das hervorragende mediterrane Klima genießen kann. All dies befindet sich nur 100 Meter von der nächstgelegenen Bucht entfernt. Jede Wohneinheit wird mit einem Außenstellplatz innerhalb der Anlage übergeben. Die Apartments von Eclipse mit Südostausrichtung bieten drei Doppelschlafzimmer und zwei voll ausgestattete Badezimmer. Die offene Küche, die in den Wohnbereich integriert ist, sorgt für ein großzügiges Raumgefühl und viel natürliches Licht. Die Erdgeschosswohnungen verfügen über große Terrassen mit überdachtem Bereich sowie private Gartenflächen. Die Penthäuser, die einen herrlichen Meerblick bieten, haben über eine fest gebaute Treppe von der Terrasse aus Zugang zu ihrer eigenen privaten Dachterrasse (Solarium). San Telmo ist ein malerisches Dorf mit engen, gepflasterten Gassen, die sich zwischen weiß getünchten Häusern sowie kleinen Geschäften und Restaurants hindurchziehen. Der Hauptplatz bildet [...]

Andratx / Sant Elm
Wohneinheit bj 3
Abschluss Q1 2026

MERKMALE

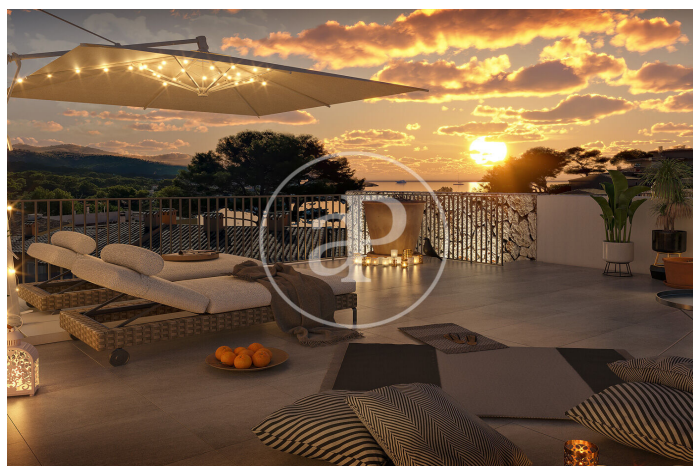
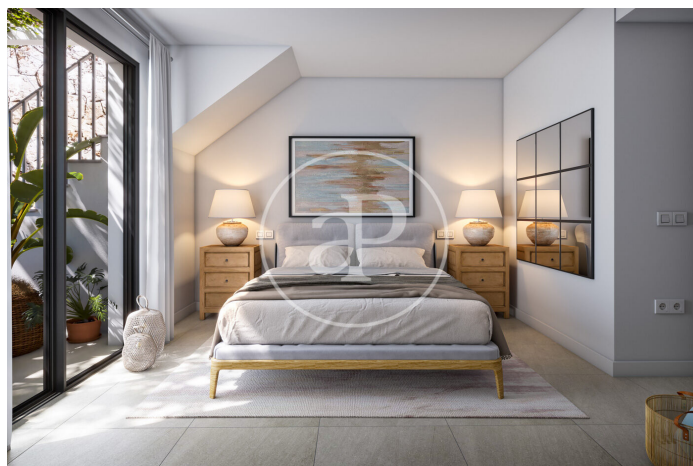
Gesamtfläche 91 m² / 49 m² terrasse
3 Schlafzimmer
2 Bäder

- | | |
|---------------|-----------------|
| ✓ Views | ✓ Pool |
| ✓ Heizung | ✓ Überwachung |
| ✓ Möbliert | ✓ Hat Parkplatz |
| ✓ Abstellraum | |
| ✓ AACC | |
| ✓ Terrasse | |
| ✓ Garten | |

Preis 880,000 €

(Sant Elm)

Ref: ONPM2601002



(Sant Elm)

Ref: ONPM2601002



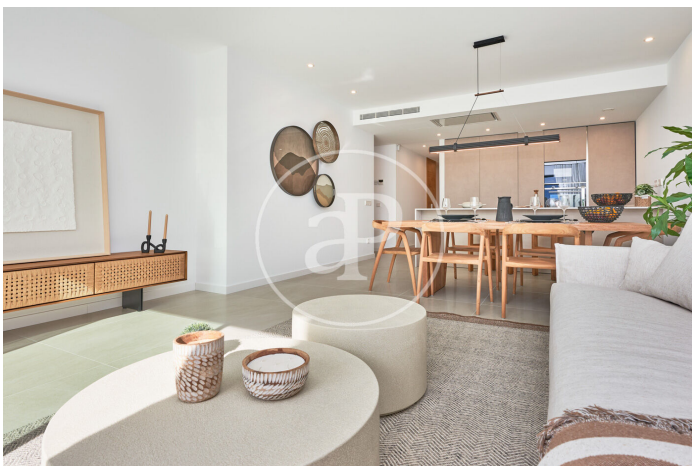


APROPERTIES
REAL ESTATE

Calle Unió 9
Tel: 871 16 01 60
<https://www.aproperties.es>

(Sant Elm)

Ref: ONPM2601002



Die Daten der einzelnen Objekte sind nicht Bestandteil eines Angebotes oder Vertrages. Sie sollten die mündlichen oder schriftlichen Aussagen von aProperties in Bezug auf die Immobilie, ihren Zustand oder ihren Wert nicht als richtig oder sachlich betrachten. Die Fotos zeigen nur bestimmte Teile des Grundstücks, wie sie zum Zeitpunkt der Aufnahme waren. Die angegebenen Flächen, Maße und Entfernungen sind nur ungefähre Angaben und müssen vom Kunden überprüft werden. Computergenerierte Bilder sind nur ein Hinweis auf das mögliche Erscheinungsbild der Immobilie und können sich jederzeit ändern. Die Angaben zu einem Objekt können sich jederzeit ändern.

Contact us today for more information or to arrange a viewing

Tel: 871 16 01 60 apropertiespalma@aproperties.es <https://www.aproperties.es>